

WARSZTATOWE ŚRODKI POMOCNICZE	NORMA BRANŻOWA	BN-75
	Przyrządy i uchwyty Imadła ręczne szerokie	4613-01
		Grupa katalogowa IV 27

1. WSTĘP

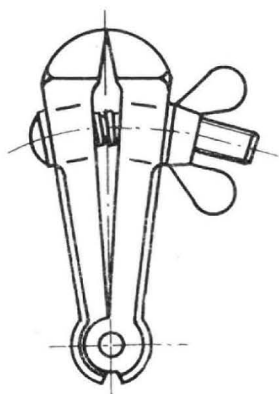
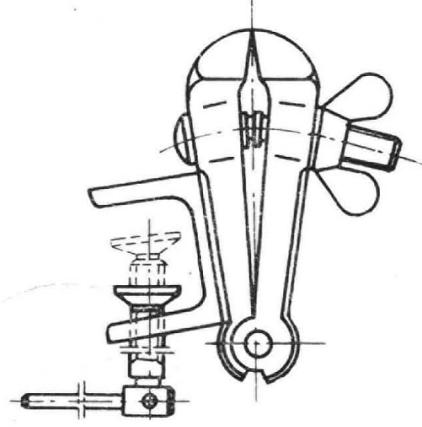
1.1. **Przedmiot normy.** Przedmiotem normy są imadła ręczne szerokie.

1.2. **Wielkość nominalna imadła** — szerokość szczęk S w mm.

2. PODZIAŁ I OZNACZENIE

2.1. **Rodzaje imadeł** — wg tabl. 1.

Tablica 1

Symbol wg PN-61/M-02814	Nazwa	Szkic
PJFa	Imadło ręczne szerokie	
PJFh	Imadło ręczne szerokie z mocowadłem	

Zgłoszona przez Instytut Obróbki Skrawaniem
Ustanowiona przez Naczelnego Dyrektora Zjednoczenia Przemysłu Obrabiarkowego PONAR
dnia 7 lutego 1975 r. jako norma obowiązująca w zakresie produkcji od dnia 1 października 1975 r.
(Dz. Norm. i Miar nr 9/1975 poz. 31)

2.2. Sposób budowy oznaczenia. Oznaczenie imadła powinno zawierać następujące dane:

- symbol wg PN-61/M-02814,
- wielkość nominalną imadła wg tabl. 2,
- numer normy (BN-75/4613-01).

2.3. Przykład oznaczenia imadła ręcznego szerokiego z mocowadłem o wielkości nominalnej 50:
PJFh 50 BN-75/4613-01

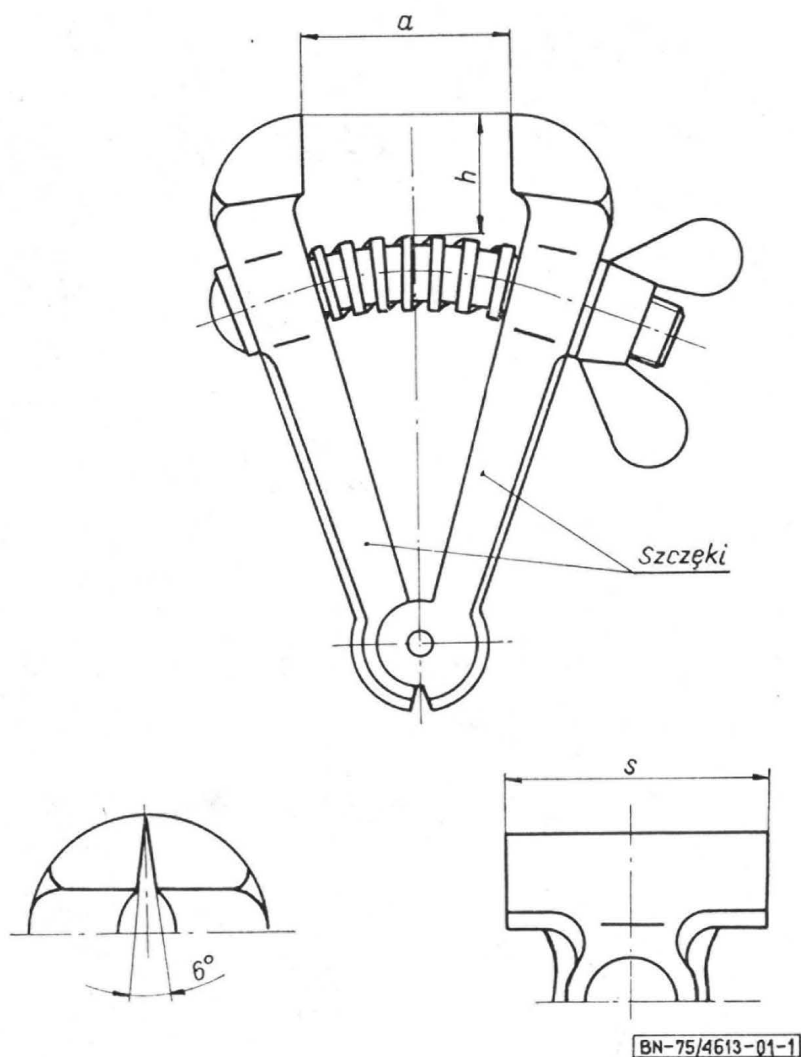
3. WYMAGANIA

3.1. Wielkości nominalne imadeł w mm — wg tabl. 2.

Tablica 2

Symbol imadła	Wielkość nominalna			
	32	40	50	63
PJFa	×	×	×	×
PJFh		×	×	×

3.2. Główne wymiary — wg rys. 1 i tabl. 3.



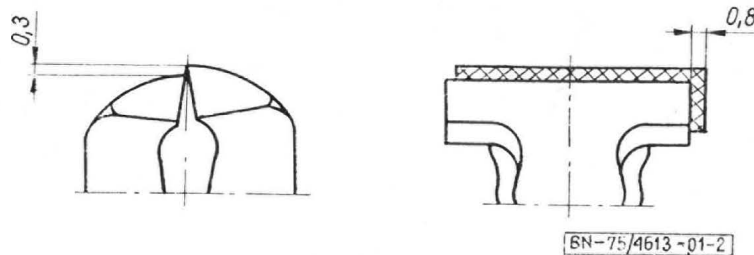
Rys. 1

Tablica 3

Wielkość nominalna imadła S	a	h_{\min}
	mm	
32	15	12
40	20	16
50	25	20
63	35	26

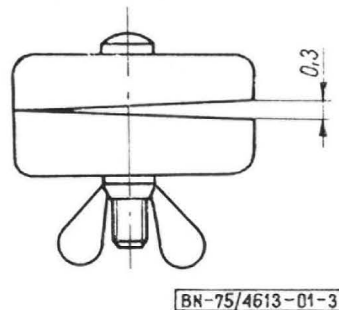
3.3. Dokładność

3.3.1. Dopuszczalne przesunięcie szczęk względem siebie, przy zaciśniętych szczękach, w mm
— wg rys. 2.



Rys. 2

3.3.2. Dopuszczalna nierównoległość szczęk względem siebie, przy zaciśniętych szczękach, w mm — wg rys. 3.



Rys. 3

3.4. Materiał szczęk imadła — stal węglowa konstrukcyjna wyższej jakości ogólnego przeznaczenia wg PN-66/H-84019, o wytrzymałości $R_m \geq 34 \text{ kG/mm}^2$ ($R_m \geq 333 \text{ MN/m}^2$).

3.5. Twardość powierzchni chwytowych szczęk imadła min HRC 40.

3.6. Cechowanie. Na imadle, miejscu widocznym, powinny być umieszczone co najmniej następujące trwałe oznaczenia:

- symbol,
- wielkość nominalna imadła,
- znak wytwórni.

KONIEC

INFORMACJE DODATKOWE

1. Instytucja opracowująca normę — Instytut Obróbki Skrawaniem, Kraków.

2. Istotne zmiany w stosunku do PN-62/M-60921 i PN-64/M-60928

- a) pominięto wymiary gabarytowe imadeł;
- b) pominięto określenie materiału poszczególnych części (z wyjątkiem szczęk);
- c) pominięto sposób wykończenia powierzchni imadeł;
- d) zwiększono dopuszczalne przesunięcie szczęk względem siebie.

Dotychczas obowiązujące PN-62/M-60921 i PN-64/M-60928 zostają unieważnione z dniem 1 lipca 1975 r.

3. Normy związane

PN-61/M-02814 Klasyfikacja i znakowanie przyrządów pomocniczych. Dział P

PN-66/H-84019 Stal węglowa konstrukcyjna wyższej jakości ogólnego przeznaczenia. Gatunki