

OBRABIARKI I URZĄDZENIA DO OBRÓBKI METALI	NORMA BRANŻOWA	BN-77
	Wyposażenie tokarek rewolwerowych Oprawki dwuradełkowe samonastawne	4452-01
		Grupa katalogowa 0427

### 1. WSTĘP

1.1. Przedmiot normy. Przedmiotem normy są oprawki dwuradełkowe stosowane na tokarkach rewolwerowych.

1.2. Określenia. Wielkość nominalna jest to średnica chwytu ( $d$ ) w mm.

### 2. PODZIAŁ I OZNACZENIE

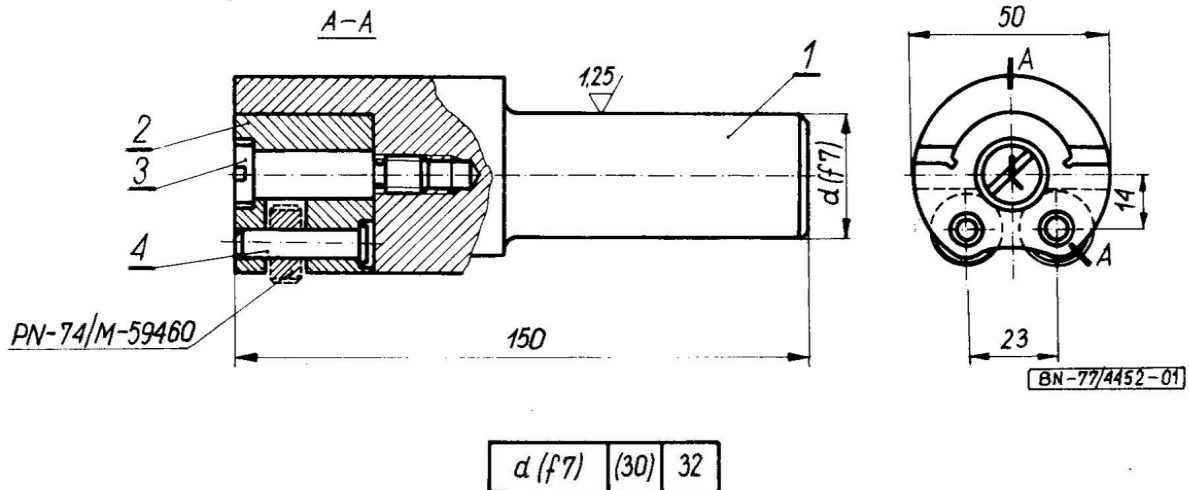
2.1. Rodzaj - oprawki dwuradełkowe samonastawne o symbolu M. 61741 wg PN-61/M-61501.

2.2. Przykład oznaczenia oprawki dwuradełkowej samonastawnej o wielkości nominalnej  $d = 32$  mm:

M. 61741 32 BN-77/4452-01

### 3. WYMAGANIA

3.1. Wymiary w mm - wg rysunku.



$d(f7)$	(30)	32
---------	------	----

3.2. Materiał

a) korpus 1 i wkładka 2 - stal stopowa konstrukcyjna

b) symbol wg PN-61/M-61501,

c) wielkość nominalna.

KONIEC

Informacje dodatkowe

Zgłoszona przez Instytut Obróbki Skrawaniem  
Ustanowiona przez Dyrektora Zjednoczenia Przemysłu Obrabiarkowego dnia 26 października 1977 r.  
jako norma obowiązująca od dnia 1 kwietnia 1978 r.  
(Dz. Norm. i Miar nr 5/1978 poz. 27)

INFORMACJE DODATKOWE

1. Instytucja opracowująca normę - Instytut Obróbki Skrawaniem, Kraków.

2. Istotne zmiany w stosunku do PN-61/M-61741

a) pominięto rysunki wykonawcze poszczególnych elementów oprawki,

b) zamiast gatunku określono minimalną wytrzymałość materiału.

Dotychczas obowiązująca PN-61/M-61741 zostaje unieważniona z dniem 1 kwietnia 1978 r.

3. Normy związane

PN-75/H-84019 Stal węglowa konstrukcyjna wyższej jakości ogólnego przeznaczenia, Gatunki

PN-72/H-84030 Stale stopowe konstrukcyjne, Gatunki

PN-74/H-84041 Stal na łożyska toczne. Kęsiska, kęsy, pręty, walcówka i druty

PN-74/M-59460 Radełka

PN-61/M-61501 Wyposażenie tokarek rewolwerowych. Zestawienie i oznaczenia

4. Symbol wg SWW - 0649-11.

5. Autorzy projektu normy - mgr inż. Kazimierz Gatter, Kazimierz Polański, Ośrodek Badawczo-Rozwojowy Obrabiarek do Części Tocznych PONAR-WAFUM, Wrocław.

6. Wydanie 2 - stan aktualny: listopad 1985 - bez zmian.