

OBRABIARKI I URZĄDZENIA DO OBRÓBK METALI	NORMA BRANŻOWA	BN-77
	Wyposażenie tokarek rewolwerowych Oprawki uproszczone do narzynek i gwintowników	4436-02
		Grupa katalogowa 0427

1. Przedmiot normy. Przedmiotem normy są oprawki uproszczone do narzynek i gwintowników, stosowane na tokarkach rewolwerowych.

2. Określenia. Wielkość nominalna - średnice d i D oraz długość l_1 , w mm.

3. Rodzaj: oprawki uproszczone do narzynek i gwintowników o symbolu M.61731 wg PN-61/M-61501.

4. Przykład oznaczenia oprawki uproszczonej do na-

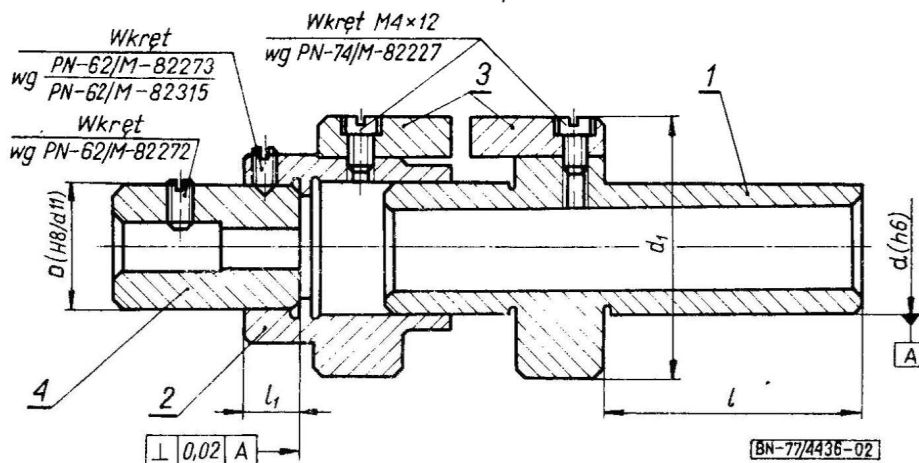
rzynek i gwintowników o wielkości nominalnej $d \times D \times l_1 = 32 \times 25 \times 9$ mm:

M.61731 32×25×9 BN-77/4436-02

5. Główne wymiary w mm - wg rysunku i tablicy.

6. Cechowanie. Na oprawce powinny być umieszczone co najmniej następujące dane:

- znak wytwórni,
- symbol wg PN-61/M-61501,
- wielkość nominalna.



1 - Chwył, 2 - obsada narzynki, 3 - wpusty zabierakowe, 4 - wkładka do gwintowników

Wielkość nominalna $d \times D \times l_1$	l_1	D	d	d_1	l
20 × 20 × 5	5	20	20	50	50
20 × 20 × 7	7				
20 × 25 × 9	9	25	20	50	50
20 × 30 × 11	11	30			
25 × 20 × 5	5	20	25	50	50
25 × 20 × 7	7				
25 × 25 × 9	9	25	25	50	50
25 × 30 × 11	11	30			
32 × 25 × 9	9	25	32	50	50
32 × 30 × 11	11	30			

cd. tablicy

Wielkość nominalna $d \times D \times l_1$	l_1	D	d	d_1	l
32 × 38 × 10	10	38	32	70	50
32 × 38 × 14	14				
32 × 45 × 14	14	45	40	70	63
32 × 45 × 18	18				
40 × 45 × 14	14	45	40	70	63
40 × 45 × 18	18				
40 × 55 × 16	16	55	50	70	80
40 × 55 × 22	22				
50 × 55 × 16	16				
50 × 55 × 22	22				

Informacje dodatkowe

Zgłoszona przez Instytut Obróbki Skrawaniem
Ustanowiona przez Dyrektora Zjednoczenia Przemysłu Obrabiarkowego dnia 25 czerwca 1977 r.
jako norma obowiązująca w zakresie produkcji od dnia 1 stycznia 1978 r.
(Dz. Norm. i Miar nr 31/1977 poz.103)

INFORMACJE DODATKOWE

1. Instytucja opracowująca normę - Instytut Obróbki Skrawaniem, Kraków.

2. Istotne zmiany w stosunku do PN-62/M-61731 i PN-62/M-61736

a) postanowienia obu PN ujęto w jednej normie branżowej,

b) rysunki poszczególnych części oprawek przeniesiono do Informacji dodatkowych,

c) konstrukcję oraz główne wymiary oprawki zmieniono zgodnie z zaleceniem RWPG PC 2308-69,

d) w miejscu gatunku określono wytrzymałość materiału.

Dotychczas obowiązujące PN-62/M-61731 i PN-62/M-61736 zostają unieważnione z dniem 1 stycznia 1978 r.

3. Normy związane

PN-72/H-84030 Stale stopowe konstrukcyjne. Gatunki

PN-58/M-02043 Podcięcia obróbkowe

PN-80/M-58070 Narzędzia do skrawania metali. Narzynki okrągłe do gwintów metrycznych

PN-61/M-61501 Wyposażenie tokarek rewolwerowych. Zestawienie i oznaczenie

PN-74/M-82227 Wkręty ze łbem walcowym z gwintem na całej długości

PN-62/M-82272 Wkręty dociskowe z końcem płaskim, bez łba z gwintem na całej długości

PN-62/M-82273 Wkręty dociskowe z końcem stożkowym, bez łba z gwintem na całej długości

PN-62/M-82314 Wkręty dociskowe z gniazdem sześciokątnym i końcem płaskim

PN-62/M-82315 Wkręty dociskowe z gniazdem sześciokątnym i końcem stożkowym

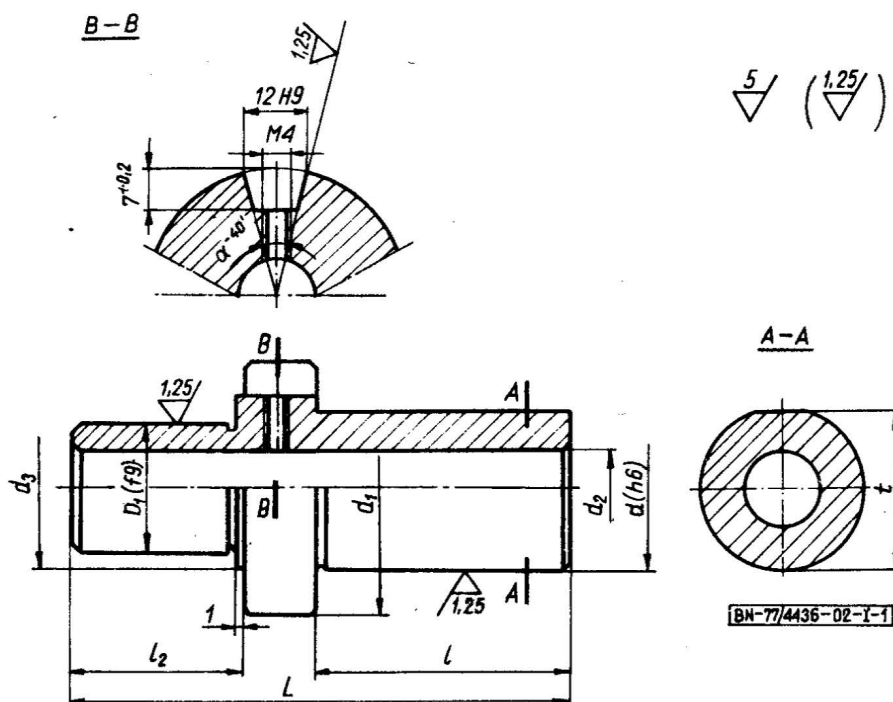
4. Autor projektu normy - mgr inż. Kazimierz Gattner, Ośrodek Badawczo-Rozwojowy Obrabiarek do Części Tocznych PONAR-Wafum, Wrocław.

5. Części składowe oprawek

a) Chwyty - wg rys. 1-1 i tabl. 1-1.

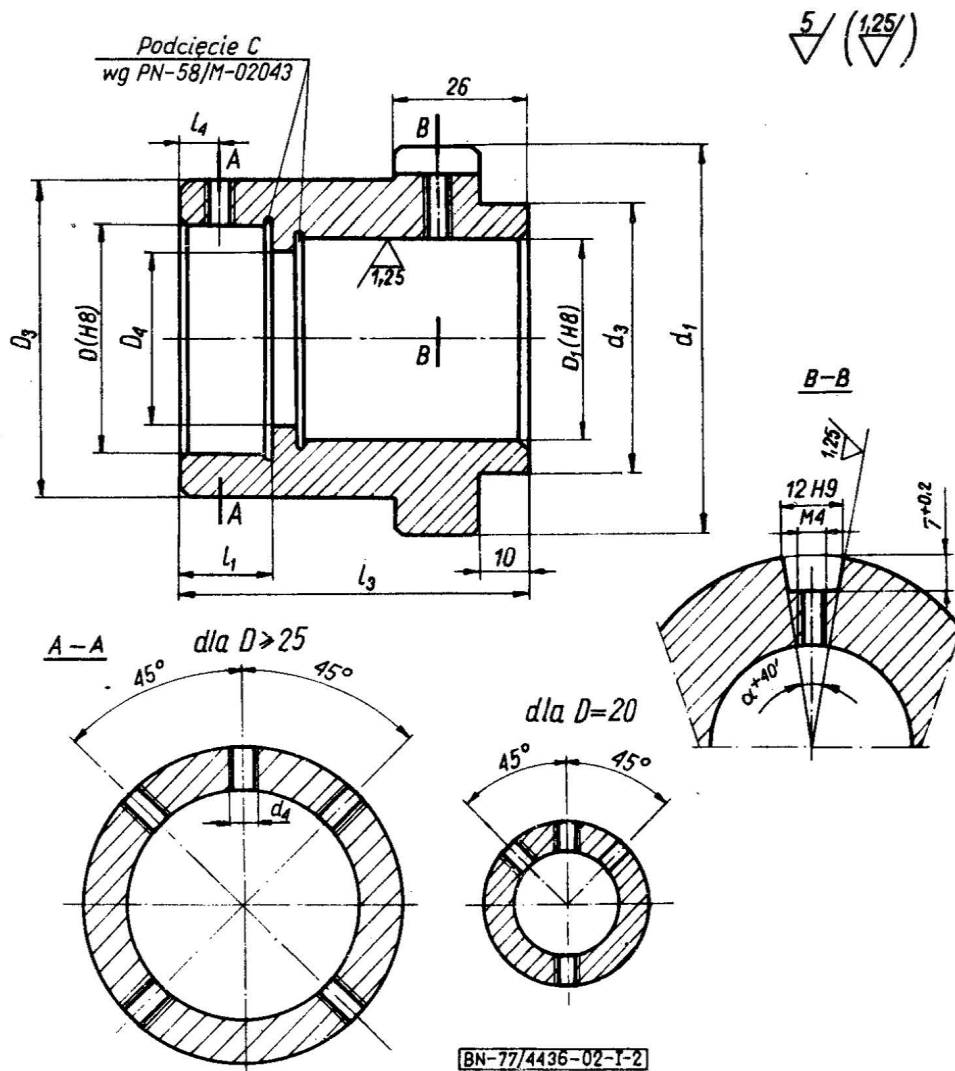
Tablica 1-1

d	20	25	32		40	50
t	19	24	31		38,5	48,5
l	50	50	50		63	80
l ₂	26	26	32	46	39	41
L	92	92	98	112	118	137
d ₁	50	50	50	70	70	70
d ₂	12	16	16	22	28	28
d ₃	32	32	32	52	52	52
D ₁	25	25	25	40	40	40
α	13°30'			14°40'		



Rys. 1-1

b) Obsada narzynki - wg rys. 1-2 i tabl. 1-2.

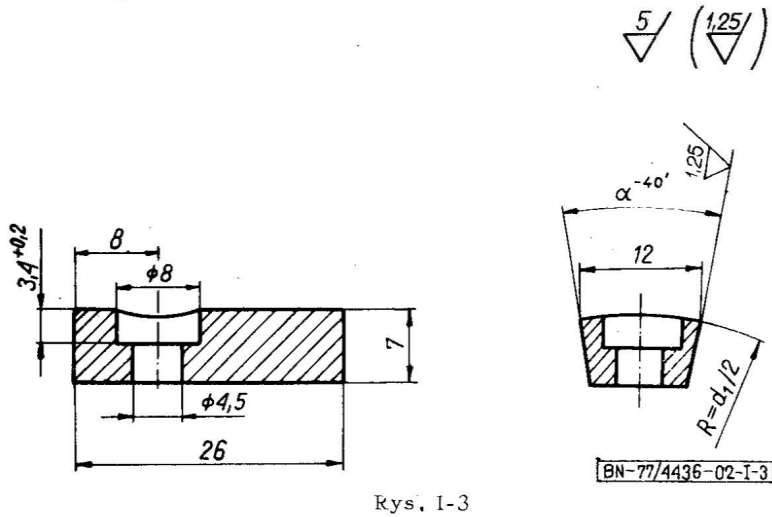


Rys. 1-2

Tablica 1-2

D	20	25	30	38	45	55			
D ₁	25			40					
D ₃	38	42	46	56	62	70			
D ₄	15	20	-	30	-				
d ₁	50			70					
d ₃	32			52					
d ₄	M4	M5	M6		M8		M10		
l ₁	4,8	6,5	8,5	10	9	13	17	15	20
l ₃	40			42	62	68			
l ₄	2,4	3,4	4,4	5,3	4,8	6,8	8,8	7,8	10,8
α	13°30'				14°40'				

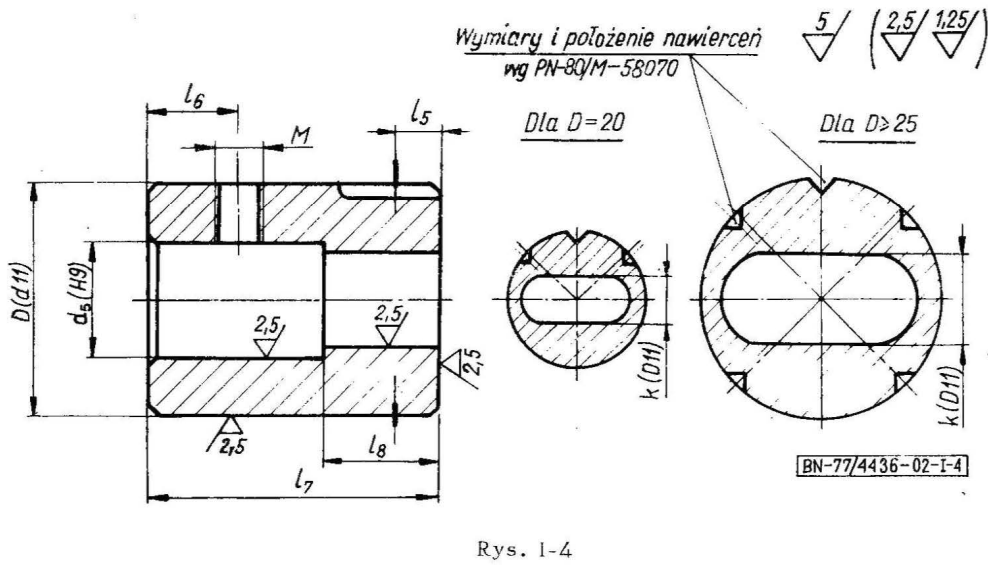
c) Wpusty zabierakowe - wg rys. I-3 i tabl. I-3.



Tablica I-3

d_1	50	70
α	13°30'	14°40'

d) Wkładki do gwintowników - wg rys. I-4 i tabl. I-4.



Tablica I-4

D	20			25				30	38	45				55	
l_7	32			36				36	45	56				63	
d_5	6,3	7,1	8	9	10	11,2	12,5	14	16	18	20	22,4	25	28	31,5
k	5	5,6	6,3	7,1	8	9	10	11,2	12,5	14	16	18	20	22,4	25
l_8	8		9	10	11	12	13	14	16	18	20	22	24	26	28
l_5	2,5	3,5		4,5				5,5	5	7		9		8	11
l_6	12			13	12		11	14	17				18		
M	M6			M8				M10							

6. Materiał części składowych oprawek

a) Chwyty, obsada narzynki, wkładka do gwintowników - stal stopowa konstrukcyjna wg PN-72/H-84030 o wytrzymałości $R_m \geq 1000 \text{ MPa}$ ($R_m \geq 100 \text{ kg/mm}^2$, przy relacji $1 \text{ kg/mm}^2 = 10 \text{ MPa}$); twardość $45 \pm 50 \text{ HRC}$.

b) Wpusty zabierakowe - stal stopowa konstrukcyjna wg PN-72/H-84030 o wytrzymałości $R_m \geq 800 \text{ MPa}$ ($R_m \geq 80 \text{ kg/mm}^2$, przy relacji $1 \text{ kg/mm}^2 = 10 \text{ MPa}$); twardość $58 \pm 62 \text{ HRC}$.

7. Dobór wkrętów - wg tabl. I-5.

8. Wydanie 2 - stan aktualny; czerwiec 1981 - poprawiono błędy w opisie rysunków.

Tablica I-5

D	PN-62/ M-82273	PN-62/ M-82315	PN-62/ M-82272	
20	M4 x 12		M6 x 8	
	M5 x 12			
25	M6 x 10		-	M8 x 10
30				
38	M6 x 12			M10 x 12
45	-		M8 x 12	
55		M10 x 14	M10 x 14	