

OBRABIARKI I URZĄDZENIA DO OBRÓBKI METALI	NORMA BRANŻOWA	BN-79 4423-19
	Oprządkowanie Nakrętki teowe	
	Grupa katalogowa 0427	

1. Przedmiot normy. Przedmiotem normy są nakrętki teowe do rowków teowych wg PN-76/M-55091, stosowane w oprządkowaniu.

2. Rodzaj. Nakrętki teowe o symbolu PLNr wg PN-61/M-02814.

3. Wielkość nominalna - wielkość rowka teowego a wg PN-76/M-55091.

4. Przykład oznaczenia nakrętki teowej o wielkości nominalnej 8:

PLNr 8 BN-79/4423-19

5. Wymiary w mm - wg rysunku i tablicy na str. 2.

6. Wykończenie powierzchni - oksydowanie chemiczne.

7. Własności mechaniczne nakrętek - klasa 8 wg PN-70/M-82054.

K O N I E C

INFORMACJE DODATKOWE

1. Instytucja opracowująca normę - Instytut Obróbki Skrawaniem, Kraków.

2. Dotychczasowe normy. Dotychczas obowiązująca PN-59/M-61275 zostaje unieważniona z dniem 1 stycznia 1980 r.

3. Normy związane
PN-61/M-02814 Klasyfikacja i znakowanie przyrządów pomocniczych. Dział "P"

PN-76/M-55091 Obrabiarki do metali. Rowki teowe. Wymiary

PN-70/M-82054 Śruby, wkręty i nakrętki stalowe ogólnego przeznaczenia. Ogólne wymagania i badania

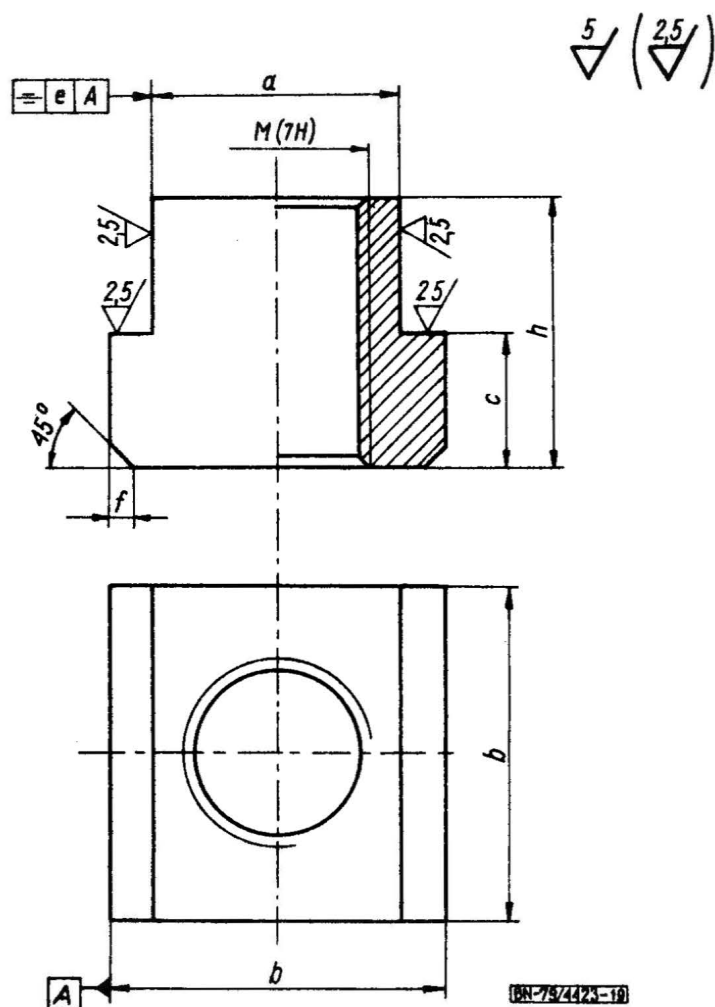
4. Symbol wg SWW - 0642-337.

5. Autor projektu normy - mgr inż. Ewa Trzcińska, Instytut Obróbki Skrawaniem, Kraków.

6. Wydanie 2 - stan aktualny: czerwiec 1981 - poprawiono błąd w opisie rysunku.

Zgłoszona przez Instytut Obróbki Skrawaniem
 Ustanowiona przez Dyrektora Zjednoczenia Przemysłu Obrabiarkowego dnia 1 marca 1979 r.
 jako norma obowiązująca od dnia 1 stycznia 1980 r.
 (Dz. Norm. i Miar nr 18/1979 poz. 87)

Wymiary



Wielkość nominalna <i>a</i>	8	10	12	14	18	22	28	36	42	
	-0,3 -0,5		-0,3 -0,6					-0,4 -0,7		
<i>M</i>	M6	M8	M10	M12	M16	M20	M24	M30	M36	
<i>b</i>	13	15	18	22	28	34	43	53	65	
	-0,5						-1			
<i>f</i>	1,6		2,5				4			
<i>h</i>	9	12	14	16	20	28	36	44	52	
<i>c</i>	5	6	7	8	10	14	18	22	26	
	-0,5						-1			
<i>e</i>	0,2							0,3		