

OBRABIARKI I URZĄDZENIA DO OBRÓBK METALI	NORMA BRANŻOWA	BN-77 4421-01
	Oprządkowanie Podstawy do kołków oporowych nastawnych	
	Grupa katalogowa 0427	

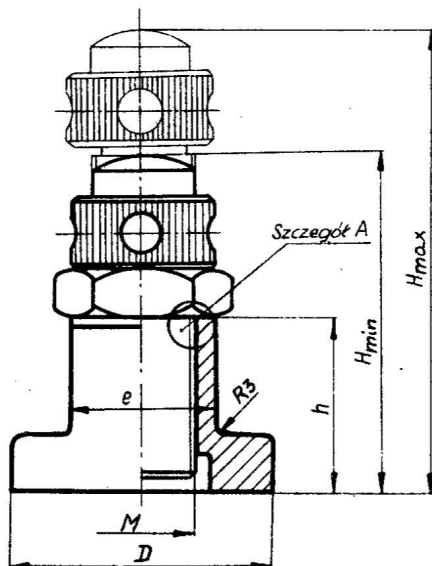
1. WSTĘP

1.1. Przedmiot normy. Przedmiotem normy są podstawy do kołków oporowych nastawnych, stosowane w oprządkowaniu.

1.2. Określenia. Wielkość nominalna - zakres nastawności $H_{min} \pm H_{max}$ w mm.

2. PODZIAŁ I OZNACZENIE

2.1. Rodzaj - podstawy do kołków oporowych nastawnych o symbolu PMRh wg PN-61/M-02814.



2.2. Sposób budowy oznaczenia. Oznaczenie podstawy powinno zawierać następujące dane:

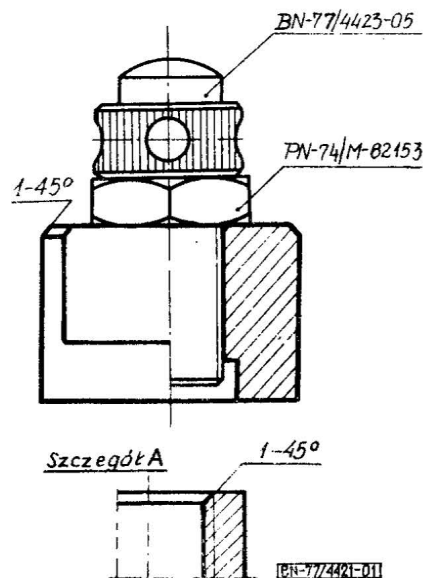
- symbol wg PN-61/M-02814,
- wielkość nominalną wg tablicy,
- numer normy (BN-77/4421-01).

2.3. Przykład oznaczenia podstawy do kołków oporowych nastawnych o wielkości nominalnej $H_{min} \pm H_{max} = 50 \pm 70$ mm:

PMRh 50 ± 70 BN-77/4421-01

3. WYMAGANIA

3.1. Wymiary w mm - wg rysunku i tablicy.



Wielkość nominalna $H_{min} \pm H_{max}$	h	M	D	e	Kolek wg BN-77/4423-05
50 ± 70	35	M12	36	18	M12 × 56
65 ± 90	55	M20	50	28	M20 × 82

Zgłoszona przez Instytut Obróbki Skrawaniem
 Ustanowiona przez Dyrektora Zjednoczenia Przemysłu Obrabiarkowego dnia 13 maja 1977 r.
 jako norma obowiązująca w zakresie produkcji od dnia 1 lipca 1978 r.
 (Dz. Norm. i Miar nr 6/1978 poz. 30)

3.2. Tolerancja gwintu - 7H wg PN-75/M-61004.

3.3. Materiał - stal węglowa konstrukcyjna wyższej jakości ogólnego przeznaczenia wg PN-75/H-84019, o wytrzymałości $R_m \geq 710$ MPa ($R_m \geq 71$ kG/mm², przy relacji 1 kG/mm² = 10 MPa).

3.4. Twardość - minimum 36 HRC.

3.5. Cechowanie. Na podstawie do kołków oporowych nastawnych powinny być umieszczone co najmniej następujące dane:

- a) znak wytwórni,
- b) symbol wg PN-61/M-02814,
- c) wielkość nominalna.

K O N I E C

INFORMACJE DODATKOWE

1. Instytucja opracowująca normę - Instytut Obróbki Skrawaniem, Kraków.

2. Istotne zmiany w stosunku do PN-66/M-61390

- a) zmieniono nazwę wyrobu,
- b) zmieniono wymiary nominalne i wysokość podstawy,
- c) wyeliminowano wymiary konstrukcyjne: średnicę D_2 , wysokości h_1 i b ,
- d) wprowadzono blokowanie przeciwnakrętką,
- e) zamiast gatunku określono minimalną wytrzymałość materiału.

Dotychczas obowiązująca PN-66/M-61390 zostaje unieważniona z dniem 1 lipca 1978 r.

3. Normy związane

PN-75/H-84019 Stal węglowa konstrukcyjna wyższej jakości ogólnego przeznaczenia. Gatunki

PN-61/M-02814 Klasyfikacja i znakowanie przyrządów pomocniczych. Dział P

PN-75/M-61004 Oprzyrządowanie. Gwinty metryczne

PN-74/M-82153 Nakrętki sześciokątne niskie

BN-77/4423-05 Oprzyrządowanie. Kołki oporowe nastawne

4. Symbol wg SWW - 0642-329.

5. Autor projektu normy - inż. Cecylia Serwin, Instytut Obróbki Skrawaniem, Kraków.

6. Wydanie 2 - stan aktualny: wrzesień 1981 - wprowadzono zmiany:

zmiana 1 - Biuletyn PKNiM nr 7/1979.