

ŚRODKI TRANSPORTU POWIETRZNEGO	N O R M A B R A N Ż O W A	BN-71 3813-10
	Zapinki pokrętne Podkładki wyrównawcze	Zamiast BN-63/3813-10
		Grupa katalogowa 0515

1. Przedmiot normy. Przedmiotem normy są podkładki wyrównawcze wchodzące w skład zapinek pokrętnych wg BN-71/3813-13.

2. Przykład oznaczenia podkładki wyrównawczej o grubości $g = 1$ mm

a) ze stopu aluminium PA7:

PODKŁADKA 1 — PA7 BN-71/3813-10

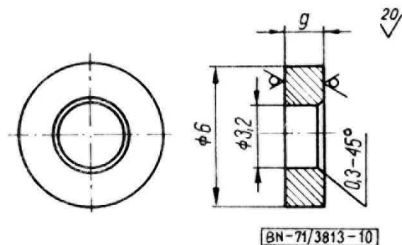
b) ze stali 20, cynkowej:

PODKŁADKA 1 — 20 BN-71/3813-10

c) ze stali 20, kadmowanej:

PODKŁADKA 1 — 20 — Cd BN-71/3813-10

3. Wymiary w mm — wg rysunku.



$g = 0,5; 0,6; 0,8; 1,0; 1,2; 1,5; 1,8; 2,0; 2,5$ mm
Odchyłki wymiarów nietolerowanych wg szeregu IT12 zgodnie z PN-78/M-02139.

4. Materiał — stop aluminium PA7 wg PN-79/H-88026 lub stal 20 wg PN-75/H-84019.

5. Wykończenie. Podkładki ze stopu aluminium — anodowane, ze stali — cynkowane lub kadmowane i pasywowane.

6. Pozostałe wymagania i badania — wg BN-71/3813-12.

K O N I E C

INFORMACJE DODATKOWE

1. Instytucja opracowująca normę — Instytut Lotnictwa, Warszawa.

2. Normy związane

PN-75/H-84019 Stal węglowa konstrukcyjna wyższej jakości ogólnego przeznaczenia. Gatunki

PN-79/H-88026 Stopy aluminium do przeróbki plastycznej. Gatunki

PN-78/M-02139 Odchyłki wymiarów nietolerowanych

BN-71/3813-12 Zapinki pokrętne. Elementy składowe. Wymagania i badania techniczne

BN-71/3813-13 Zapinki pokrętne

3. Symbol wg SWW — 1069-01.

4. Uwagi do wydania II. Wydanie II poprawione i zmienione. Poprzednimi wydaniami nie należy się posługiwać.

Zgłoszona przez Instytut Lotnictwa
Ustanowiona przez Zjednoczenie Przemysłu Lotniczego i Silnikowego PZL dnia 5 lipca 1971 r.
jako norma obowiązująca od dnia 1 września 1971 r.
(Mon. Pol. nr 48/1971, poz. 314)