

MASZYNY I URZĄDZENIA DO FILTROWANIA, OSADZANIA I ODPYLANIA	NORMA BRANŻOWA	BN-78
	Instalacje odpylające Odpylacz tkaninowy suchy workowy wysokociśnieniowy	2371-18
	Podstawowe parametry	Grupa katalogowa IV 82

1. Przedmiot normy. Przedmiotem normy są podstawowe parametry odpylacza tkaninowego suchego workowego wysokociśnieniowego z obudową okrągłą przeznaczonego do odpylania gazów przemysłowych, szczególnie do odpylania powietrza z rozładunku transportu pneumatycznego lub centralnych sieci odkurzania fal fabrycznych itp.

2. Zakres stosowania normy. Postanowienia normy dotyczą odpylaczy mogących pracować przy nadciśnieniu lub podciśnieniu do 50000 Pa. Temperatura odpylanych gazów nie może być wyższa od wytrzymałości termicznej zastosowanego materiału filtracyjnego, a odpylane gazy nie mogą zawierać agresywnych czynników chemicznych, które powodowałyby niszczenie materiału filtracyjnego.

3. Określenia, podział i oznaczenie - wg PN-74/M-52001/08.

4. Przykład oznaczenia odpylacza tkaninowego suchego (ST), workowego (W), wysokociśnieniowego (w), z obudową okrągłą (o), wielokomorowy (4), z regeneracją okresową (B), mechaniczno-wahadłową (h) z przedmuchiowaniem (e):

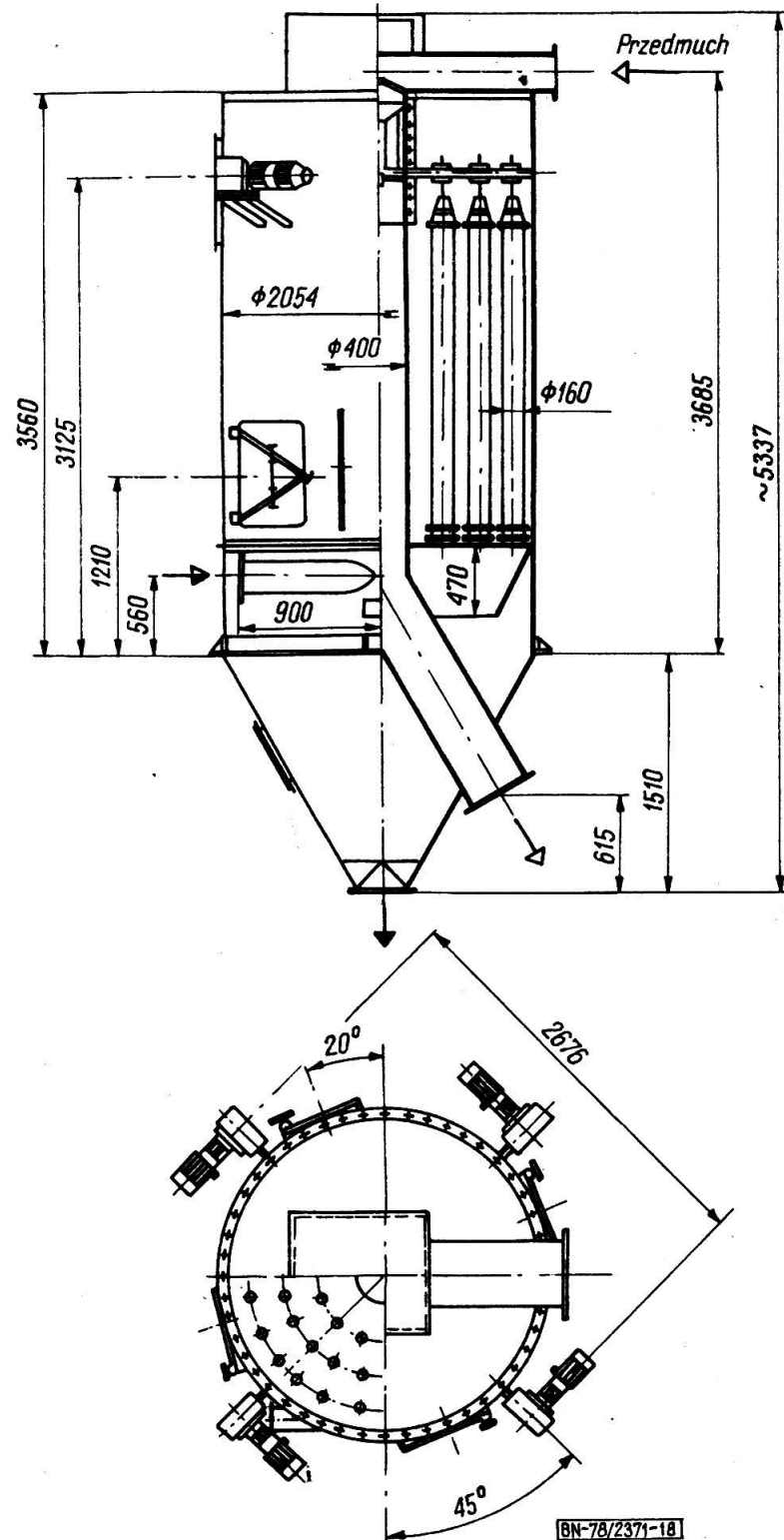
ODPYLACZ - ST-Wwo4Bhe BN-78/2371-18

5. Podstawowe parametry - według tablicy i rysunku.

Lp.	Parametry podstawowe	Jednostka miary	Wielkość
1	Średnica worka	m	0,160
2	Długość worka	m	2,00
3	Liczba worków w jednej komorze	sztuk	14
4	Liczba komór w odpylaczu	sztuk	4
5	Powierzchnia filtracyjna jednej komory	m ²	14
6	Powierzchnia filtracyjna całkowita	m ²	56
7	Wytrzymałość termiczna	°C	127
8	Dopuszczalne podciśnienie lub nadciśnienie	Pa	50 000
9	Maksymalne obciążenie gazowe na m ³ powierzchni filtracyjnej w ciągu 1 h	m ³	100

cd. tablicy

Lp.	Parametry podstawowe	Jednostka miary	Wielkość
10	Maksymalne obciążenie pyłowe na m ³ powierzchni filtracyjnej w ciągu 1 h	g	800



KONIEC

Informacje dodatkowe

Zgłoszona przez Ośrodek Badawczo-Rozwojowy Przemysłu Urządzeń Klimatyzacyjno-Wentylacyjnych i Odpylających BAROWENT
Ustanowiona przez Dyrektora Zjednoczenia Przemysłu Urządzeń Wentylacyjno-Klimatyzacyjnych i Odpylających KLIMA-WENT
dnia 27 grudnia 1977 r.
jako norma obowiązująca od dnia 1 lipca 1978 r.
(Dz. Norm. i Miar nr 6/1978 poz. 30)

INFORMACJE DODATKOWE

1. Instytucja opracowująca normę - Ośrodek Badawczo-Rozwojowy Przemysłu Urządzeń Wentylacyjno-Klimatyzacyjnych i Odpylających BAROWENT, Katowice.

2. Normy związane

PN-74/M-52001/08 Instalacje odpylające. Odpylacze tkaninowe suche. Nazwy, określenia, podział i symbole

3. Symbol wg SWW - 0874-331.

4. Autorzy projektu normy - inż. Ernest Nowak, mgr inż. Piotr Berżowski - Przedsiębiorstwo Projektowania i Dostaw Urządzeń Ochrony Powietrza OPAM, Katowice.

5. Informacje dotyczące dokumentacji i wykonawstwa. Odpylacze tkaninowe ujęte w niniejszej normie są produkowa-

ne przez Skierniewickie Zakłady Urządzeń Odpylających i Wentylacyjnych RAWENT w Skierniewicach na podstawie dokumentacji technicznej wykonanej przez Przedsiębiorstwo Projektowania i Dostaw Urządzeń Ochrony Powietrza OPAM w Katowicach.

Wymaga się aby zasilanie i sterowanie procesem regeneracji odpylania było każdorazowo projektowane odpowiednio do podanych przez użytkownika własności układu pyłowo-gazowego.

6. System regeneracji (możliwości)

- a) strzepywanie,
- b) przedmuchiwanie,
- c) strzepywanie + przedmuchiwanie.