

ŚRODKI TRANSPORTU POWIETRZNEGO	NORMA BRANŻOWA	BN-68 <hr/> 3813-67
	Wzierniki z zamkiem dwudźwigniowym <b>Pokrywy</b>	
		Grupa katalogowa V 15

1. Przedmiot normy. Przedmiotem normy są pokrywy stosowane do wzierników z zamkiem dwudźwigniowym wg BN-68/3813-66.

2. Przykład oznaczenia pokrywy o promieniu  $R = 54$  mm i wymiarze  $a = 40$  mm:

PCKRYWA 54 x 40 BN-68/3813-67

3. Wymiary, w mm - wg rys. 1 i 2 oraz tablicy na str. 2.

4. Materiał - blacha K PA7N ta pł grubości 1,5 mm wg PN-74/H-92745.

5. Wykonanie. Ostre krawędzie zatępione. Odchyłki wymiarów w klasie IT 12.

6. Wykończenie - anodowane.

KONIEC

#### INFORMACJE DODATKOWE

1. Normy związane

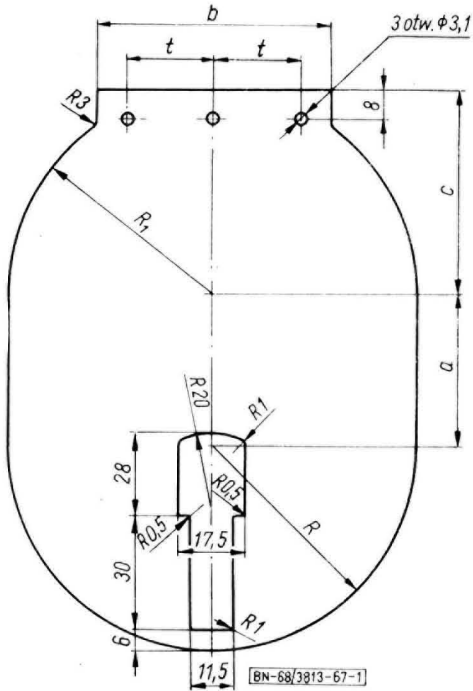
PN-74/H-92745 Aluminium i stopy aluminium. Blachy dla lotnictwa  
BN-68/3813-66 Wzierniki z zamkiem dwudźwigniowym, Zespoły

2. Uwagi do Wydania II

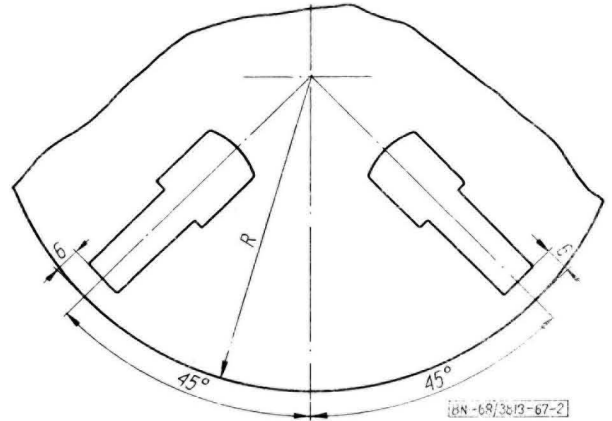
a) uaktualniono normy związane,  
b) wprowadzono zmianę opublikowaną w Biuletynie nr 10 z 1975 r.

Zgłoszona przez Instytut Lotnictwa  
Ustanowiona przez Zjednoczenie Przemysłu Lotniczego dnia 20 lipca 1968 r.  
jako norma obowiązująca w zakresie projektowania i konstrukcji od dnia 1 stycznia 1970 r.  
(Mon. Pol. nr 46/1968 poz. 326)

## Wymiary



Rys. 1



Rys. 2

R	$R_1$	a	b	c	t	Liczba otworów pod nitę	Liczba wycięć pod zamki <sup>1)</sup>
54	54	40	60	54	23	3	1
		80					
64	64	40	80	64	16	5	2
		80					
84	84	40	80	84	16	5	2
94 <sup>2)</sup>		80	100	74	14	7	
		100	100				

1) W pokrywach z wycięciami pod 2 zamki - kąt między wycięciami wg rys. 2.

2) Dla pokrywy 94 x 100 zawieszenie promienia  $R_1$  jest przesunięte z osi pokrywy (w lewo i w prawo) o 10 mm.