

URZĄDZENIA, SPRZĘT I NARZĘDZIA MEDYCZNE ORAZ ORTOPEDYCZNE	N O R M A   B R A N Ż O W A	
	Zestawy rentgenowskie medyczne	
	Komory jonizacyjne przeznaczone do rentgenowskich automatycznych czasowników jonizacyjnych	
	Wymiary	
	BN-91	
	5961-06	
	Zamiast BN-79/5961-06	
	Grupa katalogowa 1422	

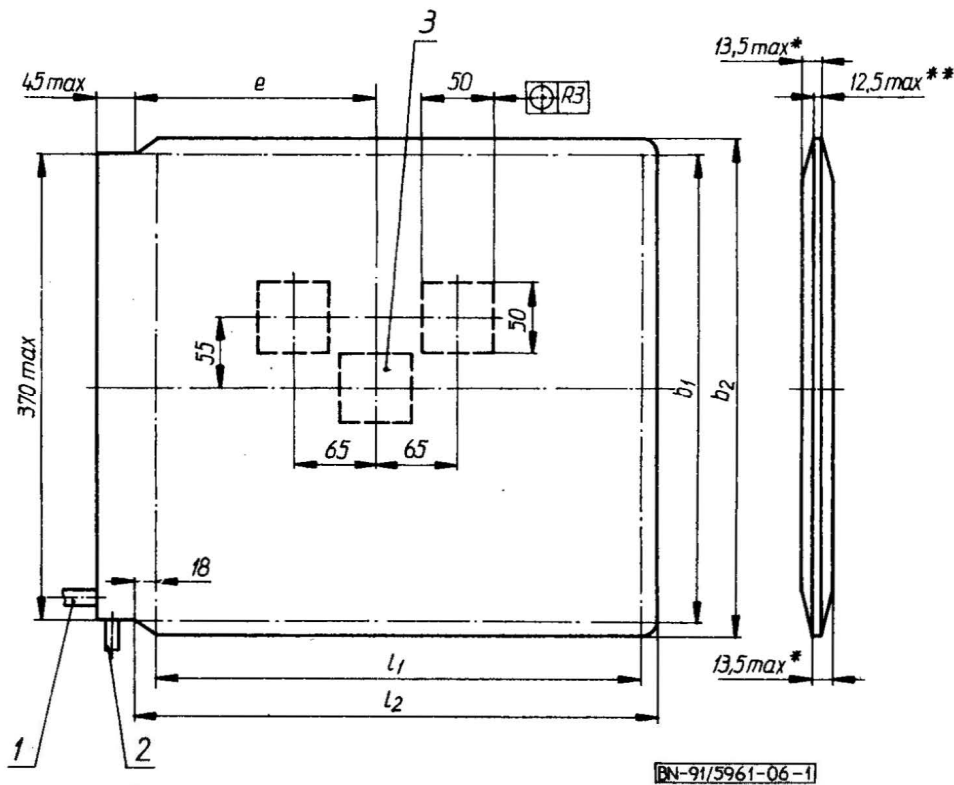
BN-90/5961-06 (idt CT СЭВ 5848-86)

## PRZEDMOWA

Norma BN-90/5961-06 jest tłumaczeniem normy międzynarodowej RWPG CT СЭВ 5848-86 Камеры ионизационные для рентгеновских автоматических реле экспозиции. Основные размеры.

Norma BN-90/5961-06 dotyczy komór jonizacyjnych z przedwzmacniaczami oraz bez przedwzmacniaczy stosowanych w rentgenowskiej diagnostyce medycznej, dla automatycznej ekspozycji błony rtg i w elektrorentgenografii.

1. Główne wymiary komór jonizacyjnych z przedwzmacniaczem powinny być zgodne z podanymi na rys. 1 i w tabl. 1:



- \* Wymiar dotyczy powierzchni napromieniania  
 \*\* Wymiar dotyczy pozostałej powierzchni komory

Rys. 1

1 — wejście kabla dla A 35; 2 — wejście kabla dla A 43, 3 — ograniczenie pola pomiarowego, jednostronne

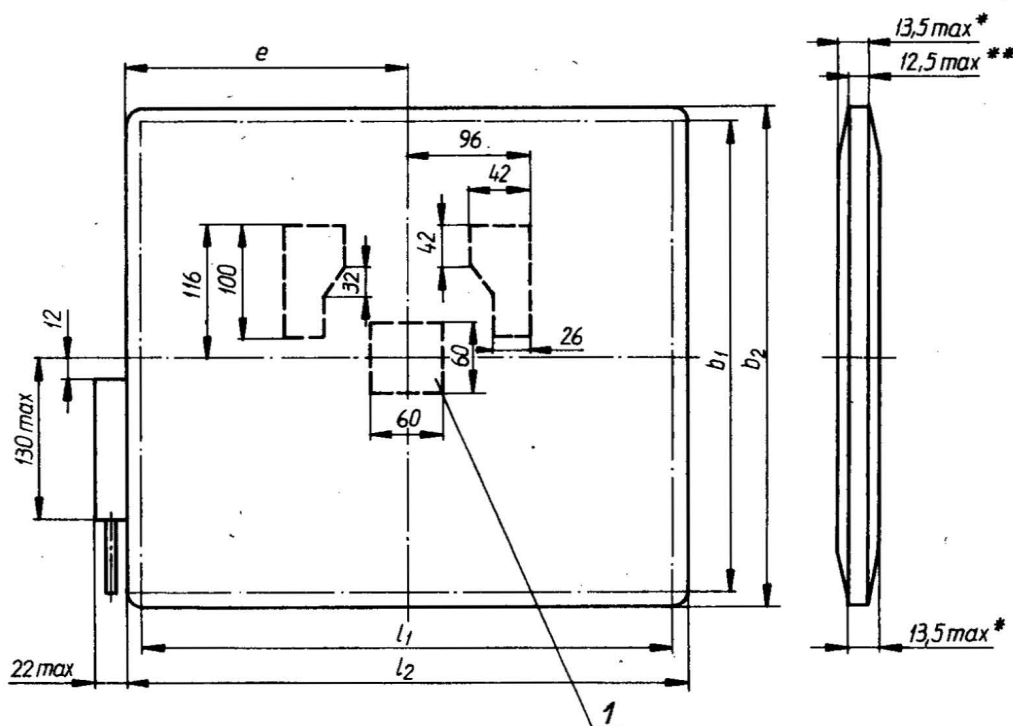
Zgłoszona przez Ośrodek Badawczo-Rozwojowy Techniki Medycznej ORMED  
 Ustanowiona przez Dyrektora OBRTM ORMED dnia 17 kwietnia 1991 r.  
 jako norma obowiązująca od dnia 1 października 1991 r.  
 (Dz. Norm. i Miar nr 7/1991, poz. 19)

Tablica 1

Wymiar nominalny*) cm	Wymiary, mm					Zalecane zastosowanie
	Maksymalne wymiary określające powierzchnię napromienienia		$b_2 \pm 1$	$l_2 \pm 1$	$e \pm 2$	
	$b_1 \pm 1$	$l_1 \pm 1$				
A 35	352	352	374	381	194	urządzenie do zdjęć celowanych
A 43	428	428	450	457	232	przesłona przeciwrozproszeniowa do zdjęć
A 44	—	—	440	440	—	
A 46	—	—	465	465	—	

Główne wymiary komór jonizacyjnych razem z warstwą izolacyjną nie powinny być większe niż: dla wymiaru nominalnego A 35:  $b_2 + 18$  mm,  $l_2 + 11$  mm; A 43:  $b_2 + 10$  mm,  $l_2 + 3$  mm.

2. Główne wymiary komór jonizacyjnych bez przedwzmacniacza powinny być zgodne z podanymi na rys. 2 i w tabl. 2.



- \* Wymiar dotyczy powierzchni napromienienia  
 \*\* Wymiar dotyczy pozostałej powierzchni komory

BN-91/5961-06-2

Rys. 2

1 — ograniczenie pola pomiarowego, dwustronne

Tablica 2

Wymiar nominalny*) cm	Wymiary, mm				Zalecane zastosowanie	
	Maksymalne wymiary określające powierzchnię napromienienia		$b_2 \pm 1$	$l_2 \pm 1$		$e \pm 2$
	$b_1 \pm 1$	$l_1 \pm 1$				
B 35	354	344	380	380	190	urządzenie do zdjęć celowanych
B 36	—	—	356	380	—	
B 41	414	404	440	440	220	przesłona przeciwrozproszeniowa do zdjęć

\*) Podaje się na komorze.

K O N I E C

**INFORMACJE DODATKOWE**

**1. Instytucja opracowująca normę** — Ośrodek Badawczo-Rozwojowy Techniki Medycznej, Warszawa.

**2. Istotne zmiany w stosunku do BN-79/5961-06**

- a) rozszerzono zakres zastosowania normy o komory jonizacyjne bez wzmacniaczy,
- b) rozszerzono typoszereg w kierunku większych wymiarów,
- c) zrezygnowano z wyodrębniania typowymiarów niezalecanych,
- d) wyodrębniono wymiary określające powierzchnie napromienienia,

e) oznaczono na rysunkach pole pomiarowe komory.

**3. Normy międzynarodowe**

СТ СЭВ 5848-86 Камеры ионизационные для рентгеновских автоматических реле экспозиции — норма identyczna.

**4. Projekt normy przygotowali:** inż. Jerzy Celej, mgr inż. Janusz Pec — Fabryka Aparatury Rentgenowskiej i Urządzeń Medycznych, Warszawa.