

|  |  |                  |
|--|--|------------------|
| ZMECHANIZOWANY<br>SPRZĘT<br>GOSPODARSTWA<br>DOMOWEGO | N O R M A B R A N Ż O W A  | BN-88<br>4944-04 |
|  | <b>Domowe maszyny do szycia</b><br>Wymiary przyłączeniowe igielnic |                  |
|  | Grupa katalogowa 1726  |                  |

**1. Przedmiot normy.** Przedmiotem normy są wymiary przyłączeniowe igielnic do igieł dla domowych maszyn do szycia wg PN-72/P-67010.

**2. Określenia** — wg PN-85/P-67021, PN-85/P-67022 i PN-84/P-67101.

**3. Wymiary przyłączeniowe igielnic dla domowych maszyn do szycia**

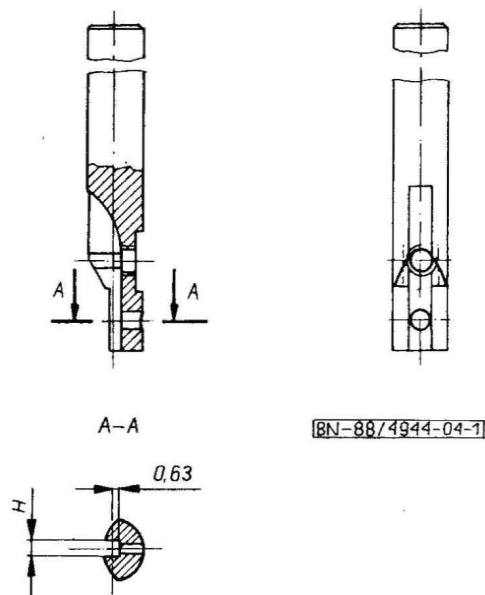
a) z osią poziomą obrotu chwytacza<sup>1)</sup> równoległą do wałka głównego maszyny wg rys. 1 i tablicy.

| Szerokość kanałka $H$<br>mm | Średnica chwytu kolby igły $d$ , mm<br>wg PN-84/P-67102 | Uwagi                         |
|-----------------------------|---|-------------------------------|
| 2E9                         | 2,00 <sub>-0,025</sub>                                  | zgodnie z ISO/DP 8239-1985 r. |
| 2,06                        | 2,04 <sub>-0,025</sub>                                  | —                             |

b) z osią poziomą obrotu chwytacza<sup>1)</sup> prostopadłą do wałka głównego maszyny wg rys. 2.

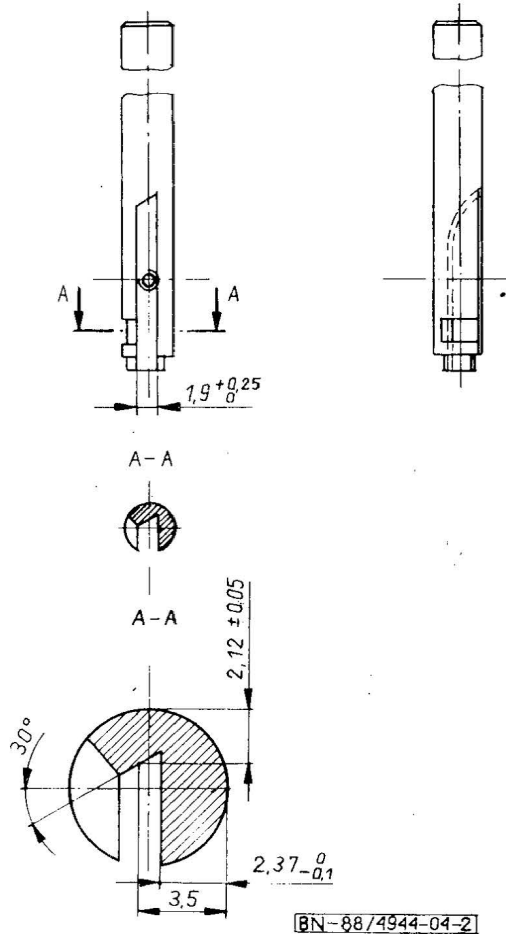
c) z osią pionową obrotu chwytacza<sup>1)</sup> prostopadłą do wałka głównego maszyny wg rys. 3.

<sup>1)</sup> Wg BN-62/1870-01.

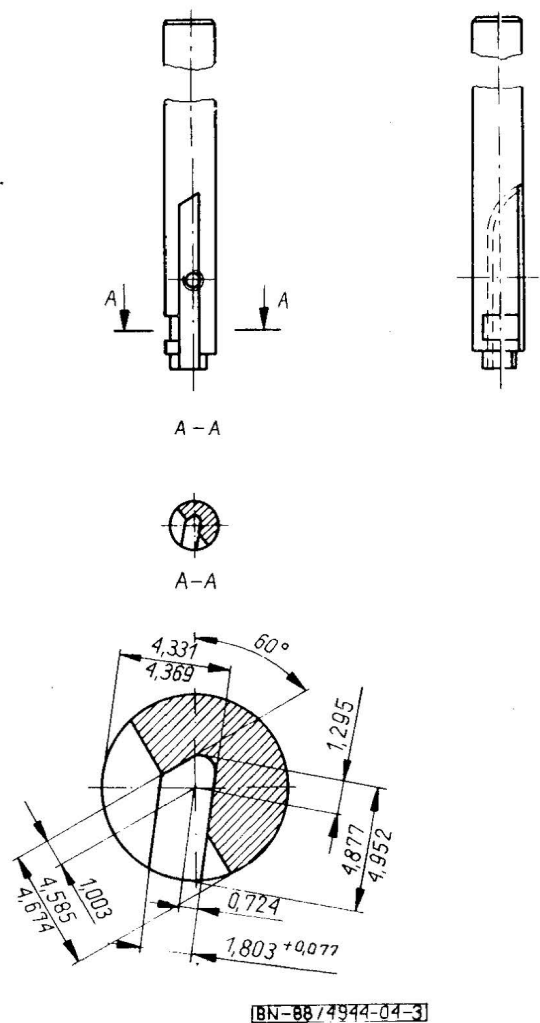


Rys. 1

Zgłoszona przez Zakłady Metalowe ŁUCZNIK im. Generała Waltera  
Ustanowiona przez Dyrektora Ośrodka Badawczo-Rozwojowego PREDOM dnia 24 października 1988 r.  
jako norma obowiązująca od dnia 1 lipca 1989 r.  
(Dz. Norm. i Miar nr 4/1989, poz. 8)



Rys. 2



Rys. 3

K O N I E C

## INFORMACJE DODATKOWE

1. Instytucja opracowująca normę — Zakłady Metalowe LUCZNIK im. Generała Waltera, Radom.

## 2. Normy związane

PN-72/P-67010 Domowe maszyny do szycia. Podział, nazwy i określenia

PN-85/P-67021 Domowe maszyny do szycia. Chwytnice stębnowe wahadłowe z centralnym położeniem szpulki. Terminologia

PN-85/P-67022 Maszyny do szycia. Chwytnice obrotowe. Terminologia

PN-84/P-67101 Maszyny do szycia. Igły S. Terminologia

PN-84/P-67102 Maszyny do szycia. Igły o przekroju kołowym trzonu. Numeracja grubości  $N_m$

BN-62/1870-01 Chwytnice maszyn szyjących. Zasady klasyfikacji

## 3. Normy międzynarodowe

ISO 8239-1987 Sewing machine needles. Fitting dimensions tolerances and combinations

4. Autor projektu normy — inż. Zygmunt Kundys — Zakłady Metalowe im. Generała Waltera w Radomiu.