

ODLEWY I ODKUWKI	N O R M A   B R A N Ż O W A	<b>BN-85</b>
	Osprzęt piecowy i kuchenny <b>Żeliwne płyty kuchenne</b>	<b>4817-10</b>
		Zamiast BN-75/4817-10
		Grupa katalogowa 1725

1. WSTĘP

Przedmiotem normy są żeliwne płyty do trzonów kuchennych stałych.

2. PODZIAŁ I OZNACZENIE

2.1. Typy. Rozróżnia się sześć typów płyt:

- O - płyty kuchenne z otworami równymi,
- Or - płyty kuchenne z otworami różnymi,
- O1 - płyty kuchenne z jednym otworem,
- O3 - płyty kuchenne z trzema otworami,
- S - płyty kuchenne bez otworów (ślepe),
- Su - płyty kuchenne bez otworów (ślepe) uzupełniające.

2.2. Wielkości. Ze względu na długość rozróżnia się następujące wielkości płyt: 58, 60, 63, 65, 68, 70, 71.

2.3. Przykład oznaczenia płyty kuchennej typu S, wielkości 63 i szerokości 313 mm:

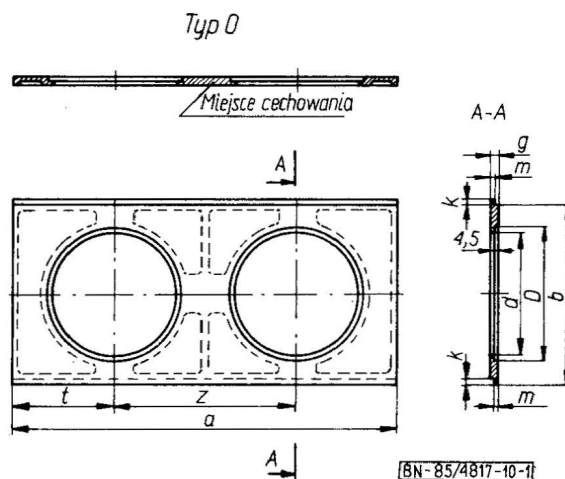
PLYTA KUCHENNA S 63x313 BN-85/4817-10

3. WYMAGANIA

3.1. Wymiary - w mm

- a) płyty kuchenne typu O - wg rys. 1 i tabl. 1,
- b) płyty kuchenne typu Or - wg rys. 2,
- c) płyty kuchenne typu O1 - wg rys. 3 i tabl. 2,
- d) płyty kuchenne typu O3 - wg rys. 4 i tabl. 3,
- e) płyty kuchenne typu S - wg rys. 5 i tabl. 4,
- f) płyty kuchenne typu Su - wg rys. 6 i tabl. 4.

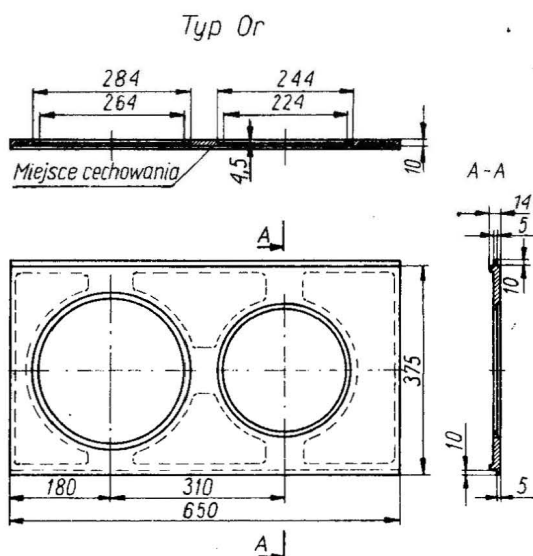
Zgłoszona przez Ośrodek Normalizacji przy Ośrodku Badawczo-Rozwojowym  
Wyrobów Instalacyjno-Sanitarnych i Grzewczych  
Ustanowiona przez Dyrektora Ośrodka Badawczo-Rozwojowego Wyrobów Instalacyjno-Sanitarnych i Grzewczych  
dnia 11 listopada 1985 r.  
jako norma obowiązująca od dnia 1 października 1986 r.  
(Dz. Norm. i Miar nr 4/1986 poz. 10)



Rys. 1

Tablica 1

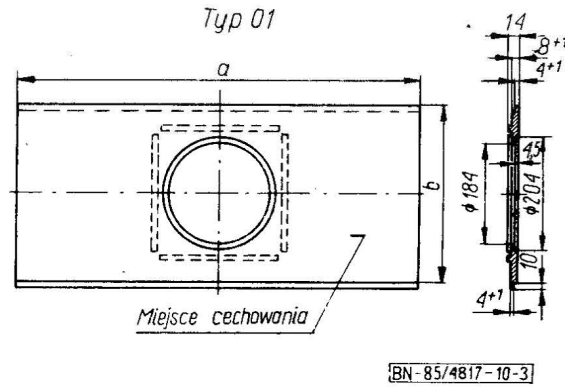
Wielkość	a	b	g	m	k	D	d	z	t	Liczba krążków wg BN-85/4817-14 wchodzących w skład kompletów					Masa orientacyjna kg
										wielkość krążków					
mm										12	16	20	24	28	
60	600	300	10	5	8	244	224	280	160	2	2	2	2	-	5,1
63	630	313	10	5	10	244	224	290	170	2	2	2	2	-	6,7
68	680	320	10	5	10	244	224	320	180	2	2	2	2	-	7,9
70	700	330	12	6	10	264	264	320	190	2	2	2	2	2	8,8



Masa orientacyjna 8,2 kg  
 Płyta typu Or nie jest zalecana do stosowania  
 przy budowie nowych trzonów kuchennych

BN-85/4817-10-2

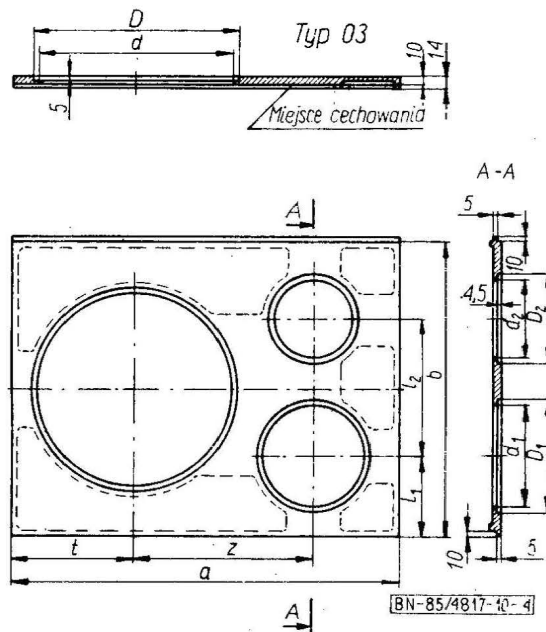
Rys. 2



Rys. 3

Tablica 2

Wielkość	a	b	Masa orientacyjna
	mm		kg
63	630	313	10,9
71	710	313	12,3

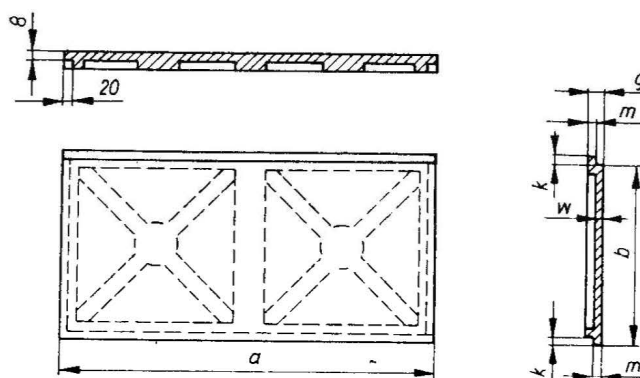


Rys. 4

Tablica 3

Wielkość	a	b	D	d	D <sub>1</sub>	d <sub>1</sub>	D <sub>2</sub>	d <sub>2</sub>	t	l <sub>1</sub>	l <sub>2</sub>	z	Liczba krążków wg BN-85/4817-14 wchodzących w skład kompletów						Masa orientacyjna, kg									
													wielkość krążków															
mm													12	16	20	24	28	32	36									
63	630	+2 -1	180	+15 -1	324	±1	304	±1	164	±1	144	±1	164	±1	144	±1	222	132	216	296	3	3	1	1	1	1	1	12,2
68	680		525	+2 -1	364		344		204		184		164		144		212	142	240	316	3	3	2	1	1	1	1	13

Typ S



Podcięcia o wymiarach 8 i 20 mogą być wykonane na płytach S-630x313, 630x230, 710x313, 710x230. Su 630x155, 710x155 na żądanie zamawiającego. Dopuszcza się przy płytach z podcięciami wycięcie zakładki na długości 20 mm i szerokości k.

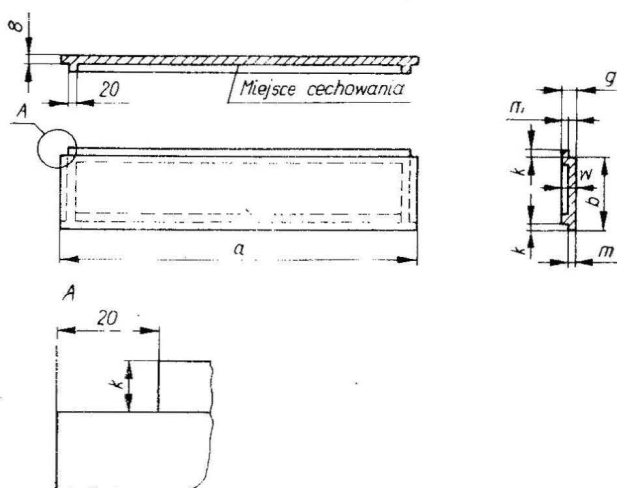
BN-85/4817-10-5

Rys. 5

Tablica 4

Wielkość	a	b		g	m	k	w	Masa orientacyjna, kg					
		typ S	typ Su					typ S	typ Su				
mm													
58	580	160	80	9	4,5	8	5	3,8	2				
60	600	300	160	10	5	8	6	8,6	4,2				
63	630	313	155	10	5	10	6	9,6	4,7				
		230	-	10	5	10	6	9,0	-				
		160	80	10	5	10	6	4,8	2,8				
65	650	+2 -1	320	±1	140	±1	10	±1	5	10	6	10,9	4,8
68	680	320	140	10	5	10	6	10,4	5,0				
		160	80	10	5	10	6	5,7	2,8				
70	700	330	150	12	6	10	7	13,6	6,1				
71	710	313	-	10	5	10	6	11,2	-				
		230	155	10	5	10	6	7,6	5,8				

## Typ Su



Podcięcia o wymiarach 8 i 20 mogą być wykonane na płytach  
 S-630 x 313, 630 x 230, 710 x 313, 710 x 230.  
 Su 630 x 155, 710 x 155 na żądanie zamawiającego.  
 Dopuszcza się przy płytach z podcięciami wycięcie zakładki  
 na długości 20 mm i szerokości k.

BN - 85/4817 - 10 - 6

Rys. 6

3.2. Materiał - żeliwo szare Z1X wg PN-76/H-83101.

rysunku, powinny być umieszczone następujące trwałe znaki:

3.3. Wykonanie i konstrukcja - wg BN-84/4817-01.

a) znak wytwórni,

3.4. Cechowanie. Na płycie, w miejscu oznaczonym na

b) znak BN.

K O N I E C

## INFORMACJE DODATKOWE

1. Instytucja opracowująca normę - Ośrodek Badawczo-  
 -Rozwojowy Wyrobów Instalacyjno-Sanitarnych i Grzew-  
 czych, Radom.

BN-84/4817-01 Osprzęt piecowy i kuchenny. Wymagania i  
 badania

2. Istotne zmiany w stosunku do BN-75/4817-10  
 - doprowadzono do zgodności z normą podstawową BN-84/  
 4817-01,

4. Symbol wg SWW - 0614-611, 0614-612, 0614-613,  
 0614-614.

- wprowadzono Informacje dodatkowe.

3. Normy związane  
 PN-76/H-83101 Żeliwo szare. Gatunki

5. Autor projektu normy - Halina Witek - Ośrodek Ba-  
 dawczo-Rozwojowy Wyrobów Instalacyjno-Sanitarnych i  
 Grzewczych, Radom.