

ODLEWY I ODKUWKI	NORMA BRANŻOWA	BN-84
	Osprzęt piecowy i kuchenny Żeliwne drzwiczki piecowe na wspólnej ramie	4817-09
		Zamiast BN-64/4817-09
		Grupa katalogowa 1725

1. Przedmiot normy. Przedmiotem normy są żeliwne drzwiczki piecowe na wspólnej ramie.

2. Przykład oznaczenia

DRZWICZKI PIECOWE BN-84/4817-09

3. Główne wymiary w mm - wg rysunku.

4. Materiał. Części drzwiczek piecowych należy wykonać z następujących materiałów:

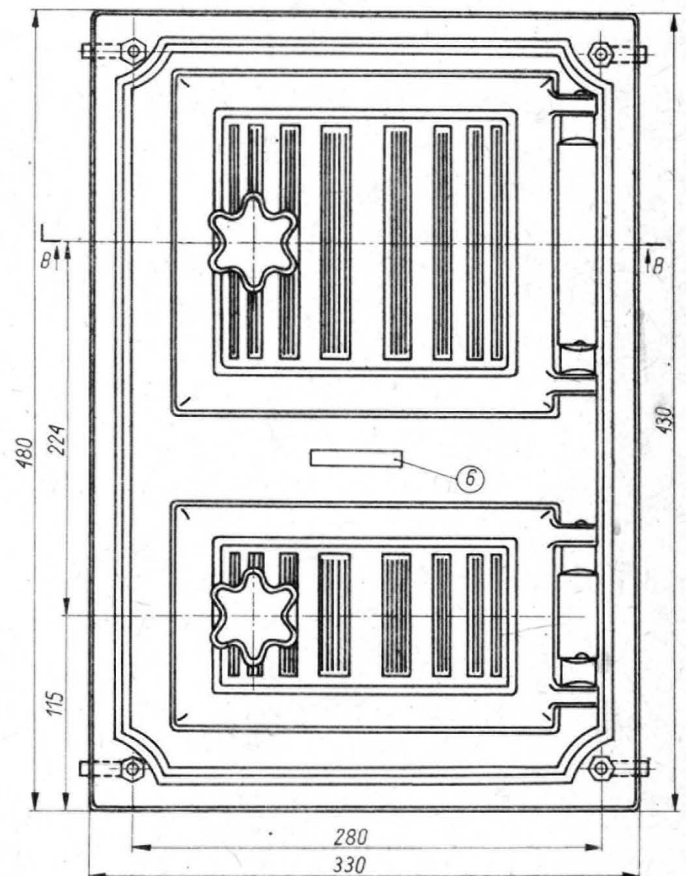
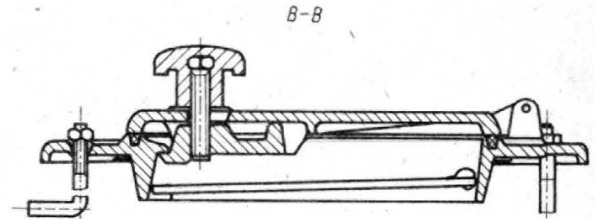
- podkładki - wg PN-78/M-82005;
- nity - wg PN-70/M-82952;
- nakrętki sześciokątne - wg PN-75/M-82144;
- wąsy - stal w gatunku St0 wg PN-72/H-84020;
- uszczelnienie - sznur azbestowy w oplocie; dopuszcza się inne materiały uszczelniające umożliwiające nie gorsze wymagania w zakresie wytrzymałości i odporności termicznej;
- pokrętło - żeliwo ZLX wg PN-76/H-83101; dopuszcza się inne materiały umożliwiające nie gorsze wymagania w zakresie wytrzymałości i odporności termicznej;
- pozostałe części - żeliwo ZLX wg PN-76/H-83101.

5. Oslona ogniowa-ruchoma - wg rysunku. W celu zabezpieczenia przed samootwarciem osłony dolnej jej bok powinien swobodnie spoczywać na ramie drzwiczek.

6. Cechowanie. Na drzwiczkach, w miejscu oznaczonym na rysunku, powinny być odlane następujące trwałe znaki:

- znak wytwórcy,
- BN,
- wymiary gabarytowe drzwiczek (długość X szerokość).

7. Pozostałe wymagania - wg BN-84/4817-01.



Rozwiązanie konstrukcyjne podane przykładowo

BN-84/4817-09

K O N I E C

Informacje dodatkowe

Zgłoszona przez Ośrodek Badawczo-Rozwojowy Wyrobów Instalacyjno-Sanitarnych i Grzewczych  
Ustanowiona przez Dyrektora Ośrodka Badawczo-Rozwojowego Podstaw Technologii  
i Konstrukcji Maszyn dnia 12 maja 1984 r.  
jako norma obowiązująca od dnia 13 maja 1985 r.  
(Dz. Norm. i Miar nr 5/1985 poz. 10)

INFORMACJE DODATKOWE

1. Instytucja opracowująca normę - Ośrodek Badawczo-Rozwojowy Wyrobów Instalacyjno-Sanitarnych i Grzewczych, Radom.

2. Istotne zmiany w stosunku do BN-64/4817-09

- a) wprowadzono jeden typ drzwiczek,
- b) zmieniono sposób zamknięcia drzwiczek,
- c) dopuszczono inne materiały do uszczelniania drzwiczek i na pokrętło.

3. Normy związane

PN-76/H-83101 Żeliwo szare. Gatunki

PN-72/H-84020 Stal węglowa konstrukcyjna zwykłej jakości ogólnego przeznaczenia

PN-78/M-82005 Podkładki okrągłe zgrubne

PN-75/M-82144 Nakrętki sześciokątne

PN-70/M-82952 Nity ze łbem kulistym

BN-84/4817-01 Osprzęt piecowy i kuchenny. Wymagania i badania

4. Symbol wg SWW - 0614-655.5. Autor projektu normy - inż. Waldemar Węgliński -

Ośrodek Badawczo-Rozwojowy Wyrobów Instalacyjno-Sanitarnych i Grzewczych, Radom.