

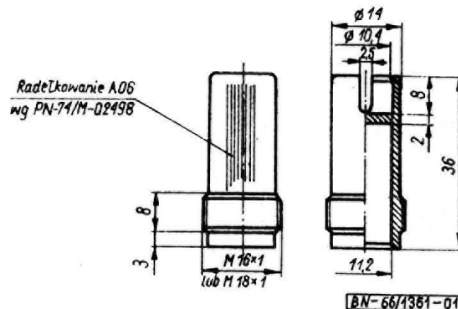
SILNIKI I MASZyny ENERGETYCZNE NIEELEKTRYCZNE	NORMA BRANŻOWA	BN-66 1361-01
	Silniki lotnicze tłokowe Złączki przewodu zapłonowego	
	Zamiast PKN L-61116 z 1952 r. Grupa katalogowa V 14	

1. Przedmiot normy. Przedmiotem normy są złączki stosowane do zabezpieczenia końcówek i do łączenia z pochłaniaczem wilgoci wg BN-66/1361-02 przewodu zapłonowego ekranowanego.

2. Przykład oznaczenia złączki przewodu zapłonowego z gwintem M16 x 1:

ZŁĄCZKA M16 x 1 BN-66/1361-01

3. Główne wymiary w mm - wg rysunku.



4. Materiał - tworzywo sztuczne; zalecane - tłoczywo formaldehydowe.

K O N I E C

INFORMACJE DODATKOWE

1. Instytucja opracowująca normę - Instytut Lotnictwa.
2. Istotne zmiany w stosunku do PKN/L-61116. Wprowadzono złączkę z gwintem M18 x 1.
3. Normy związane
PN-74/M-02498 Radełkowanie. Rodzaje i podziałki

BN-66/1361-02 Silniki lotnicze tłokowe. Pochłaniacze wilgoci

4. Symbol wg SWW - 0879-452.

5. Uwagi do wydania II. Wydanie bez zmian - uaktualniono normy związane i poprawiono oczywiste błędy.

Zgłoszona przez Instytut Lotnictwa
Ustanowiona przez Zjednoczenie Przemysłu Lotniczego dnia 28 października 1966 r.
jako norma obowiązująca w zakresie produkcji od dnia 1 lipca 1967 r.
(Mon. Pol. nr 6/1967 poz. 31)