

MEBLE	NORMA BRANŻOWA	BN-86
	Okucia meblowe	5059-07
	Rozwórki samohamowne	Grupa katalogowa 1718

1. WSTĘP

Przedmiotem normy są rozwórki samohamowne stosowane w meblarstwie do drzwi o poziomej osi obrotu (klapy) w celu ich zabezpieczenia przed opadaniem uderowym.

2. PODZIAŁ I OZNACZENIE

2.1. Podział - wg tabl. 1.

Tablica 1

grupy wg SWW	Symbol								Nazwa grupy, podgrupy, działu, typu, postaci, kierunku, klasy wytrzymałości, odmiany i wielkości
	pod-grupy	dzia-łu	typu	po-staci	kie-runku	kl. wy-trzym.	od-miany	wiel-kości	
0654-711									rozwórki samohamowne
	1								- z prętem prowadzącym
	2								- bez pręta prowadzącego
		1							- z wspornikiem śrubowym
		2							- z wspornikiem płaskim
			1						- z uchwytem mocującym poprzecznym
			2						- z uchwytem mocującym wzdłużnym
				1					- z ramieniem płaskim
				2					- z ramieniem okrągłym
					1				- prawe
					2				- lewe
					3				- obukierunkowe
						1			- I klasy wytrzymałości
						2			- II klasy wytrzymałości
						3			- III klasy wytrzymałości
							12		- niklowane
							13		- cynkowane
							14		- mosiądzowane
								1	- $L = 210$ mm rys. 1
								2	- $L = 260$ mm rys. 1
								3	- $L = 290$ mm rys. 1
								4	- $L_1 = 185$ mm rys. 2
								5	- $L_1 = 170$ mm rys. 2
								6	- $L_1 = 200$ mm rys. 2
								7	- $L_1 = 185$ mm rys. 2
								8	- $L_1 = 250$ mm rys. 2

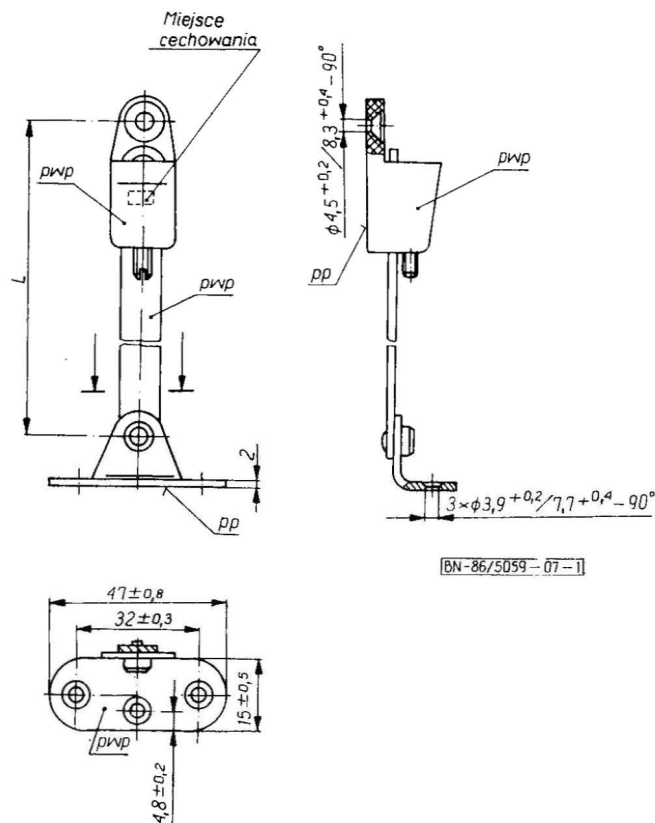
Zgłoszona przez Fabryki Akcesoriów Meblowych
 Ustanowiona przez Dyrektora Fabryk Akcesoriów Meblowych dnia 2 maja 1986 r.
 jako norma obowiązująca od dnia 1 stycznia 1987 r.
 (Dz. Norm. i Miar nr 10/1986 poz. 20)

2.2. Przykład oznaczenia rozwórki samohamownej (0654-711), z prętem prowadzącym (1), z wspornikiem płaskim (2), z uchwytem mocującym poprzecznym (1), z ramieniem płaskim (1), lewa (2), w drugiej klasie wytrzymałości (2), niklowanej (12), o wielkości (4):

0654-711-121-122-124 EN-86/5059-07

3. WYMAGANIA

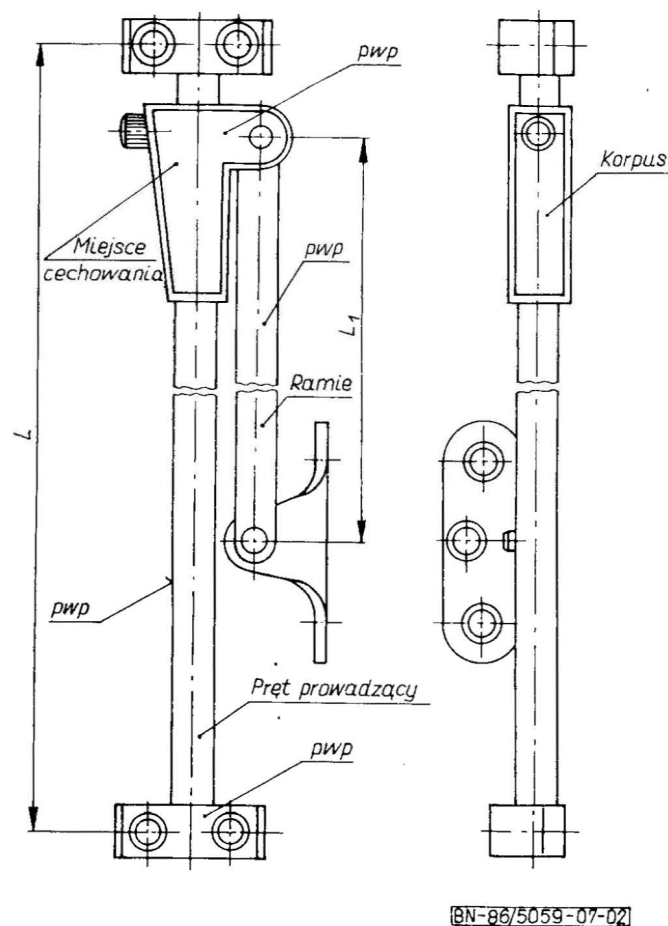
3.1. Główne wymiary w mm, rozwórki z ramieniem płaskim - wg rys. 1 i tabl. 2, rozwórki z ramieniem okrągłym - wg rys. 2 i tabl. 3, uchwyty mocujące poprzeczne - wg rys. 3, uchwyty mocujące wzdłużne - wg rys. 4, wspornika śrubowego - wg rys. 5, wspornika płaskiego - wg rys. 6, wpustki wspornika śrubowego - wg rys. 7.



Rys. 1. Rozwórka z ramieniem płaskim

Tablica 2

Wielkości	$L \pm 2,0$
1	210
2	260
3	290

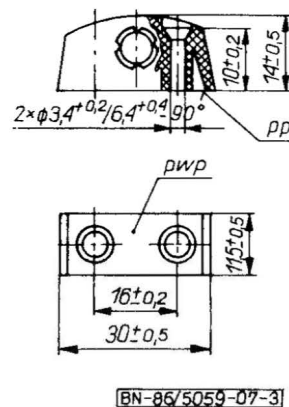


Rys. 2. Rozwórka z ramieniem okrągłym

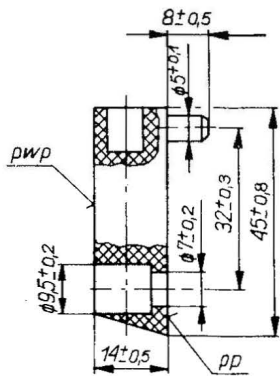
Tablica 3

Wielkości	Wymiary	
	$L \pm 0,6$	$L_1 \pm 0,5$
4	224	185
5	225	170
6		200
7	233	185
8	275	250

Dopuszcza się inne rozwiązania konstrukcyjne korpusu.

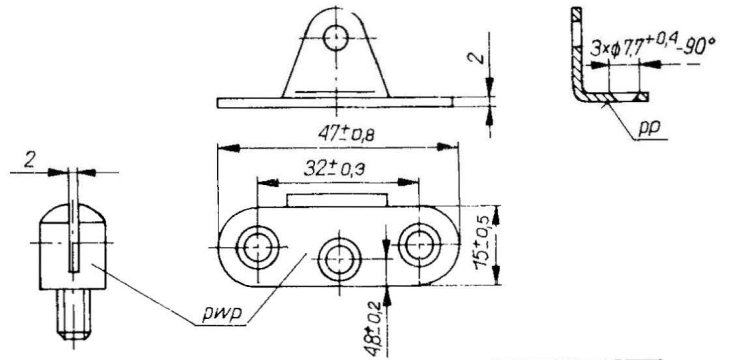


Rys. 3. Uchwyt mocujący poprzeczny



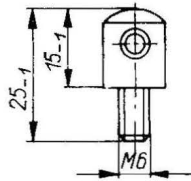
BN-86/5059-07-4

Rys. 4. Uchwyt mocujący wzdłużny



BN-86/5059-07-6

Rys. 6. Wspornik płaski



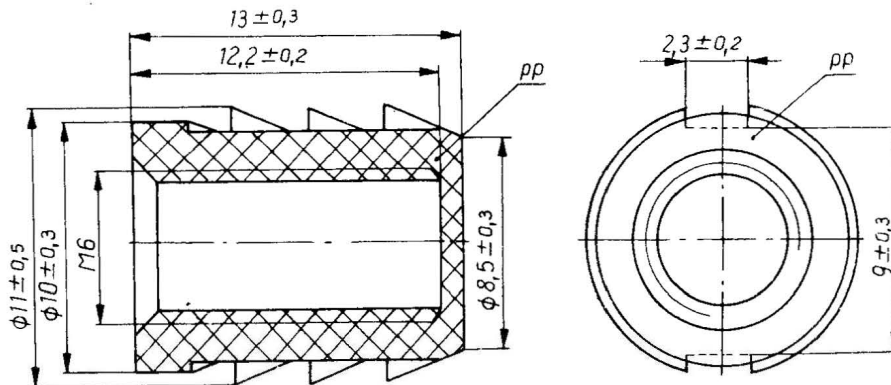
BN-86/5059-07-5

Rys. 5. Wspornik śrubowy

3.5. Cechowanie - BN-79/5059-03 p. 3. 6.

4. PAKOWANIE, PRZECHOWYWANIE I TRANSPORT

4.1. Pakowanie. Rozwórki samohamowne należy pakować w torby z folii poliesterowej, a następnie w liczbie 20 sztuk w pudełku tekturowe wg PN-73/O-79401. Dla odbiorcy po-



BN-86/5059-07-7

Rys. 7. Wpustka wspornika śrubowego

3.2. Wygląd zewnętrzny - powierzchnie *pwp* i *pp* - wg BN-79/5059-03 p. 3. 4. 6 tabl. 2.

Kolor tworzywa korpusu i uchwytów powinien być uzgodniony między wytwórcą a odbiorcą.

3.3. Powłoki ochronno-dekoracyjne - jak dla warunków B wg BN-79/5059-03 p. 3. 4. 1 i 3. 4. 3a.

Dopuszcza się inne rodzaje powłok po uzgodnieniu między wytwórcą a odbiorcą.

Dopuszcza się brak powłoki na przecie prowadzącym z obu końców na odcinku 5 mm.

3.4. Wytrzymałość. Rozwórki samohamowne powinny zapewnić bezударowe oparanie ruchomej części mebla (klapy) wg BN-77/5059-04 p. 2. 12a).

zarynkowego dopuszcza się pakowanie rozwórek w pudełku tekturowe bez uprzedniego pakowania je w torby z folii poliesterowej.

Liczbę rozwórek w pudełku należy uzgodnić między wytwórcą a odbiorcą.

Dopuszcza się inne rodzaje opakowań spełniające wymagania wg BN-78/7147-06.

4.2. Przechowywanie i transport - wg BN-78/7147-06.

5. BADANIA

Program badań, opis badań, kontrola badań i ocena wyników badań - wg BN-79/5059-03 i BN-77/5059-04 p. 3. 12a).

KONIEC

INFORMACJE DODATKOWE

1. Instytucja opracowująca normę - Fabryki Akcesoriów Meblowych w Chełmnie, Zakład Wzorcowania i Badania Okuć Meblowych w Bydgoszczy.

2. Normy związane
PN-73/O-79401 Opakowania jednostkowe kartonowe i tekturowe, Pudełka
BN-79/5059-03 Okucia meblowe, Wymagania i badania
BN-77/5059-04 Okucia meblowe, Wytrzymałość
BN-78/7147-06 Okucia meblowe, Pakowanie, przechowywanie i transport, Wymagania podstawowe

3. Normy zagraniczne
NRD TGL 1978 33082/01 "Möbelbeschläge, Klappenhalter, Allgemeine technische Forderungen"
ZSRR OCT 13-40-75 Фурнитура мебельная. Общие технические условия

4. Symbol wg SWW - 0654-711.

5. Autor projektu normy - Józef Szwedt - Zakład Wzorcowania i Badania Okuć Meblowych, Bydgoszcz.