

MEBLÉ	N O R M A B R A N Ź O W A						BN-87
	Okucia meblowe Wsporniki przestawne do półek						5057-07
							Zamiast BN-75/5057-07
	Grupa katalogowa 1718						

## 1. WSTEP

Przedmiotem normy są wsporniki przestawne stosowane w meblach do podpierania półek.

## 2. PODZIAŁ I OZNACZENIE

## 2.1. Podział - wg tabl. 1.

Tablica 1

grupa wg SWW	Symbol						Nazwa grupy, podgrupy, działu, typu, klasy wytrzymałości, rodzaju i odmiany
	podgrupy	działu	typu	klasy wytrzymałości	rodzaju	odmiany	
0654-721 1365-472 <sup>1)</sup>							Wsporniki przestawne do półek
	0						- podział nie występuje
		1					- łopatkowe z tulejkami rys. 1 i 2
		2					- łopatkowe bez tulejki rys. 3
		3					- kołkowe rys. 4 ÷ 7
		4					- prętowe rys. 8
			1				- z końcówką zaokrągloną rys. 2 ÷ 5
			2				- z końcówką prostą rys. 1, 6 i 8
			3				- z końcówką trójtrzępieniową rys. 7
				1			- klasa wytrzymałości I
				2			- klasa wytrzymałości II
				3			- klasa wytrzymałości III
					1		- stalowe
					3		- mosiężne
					5		- tworzywowe
					6		- tworzywowo-metalowe
						11	- z powłoką mosiężną
						12	- z powłoką niklową
						13	- z powłoką cynkową
						14	- stan surowy

<sup>1)</sup> Dotyczy rodzaju 5.

Zgłoszona przez Fabryki Akcesoriów Meblowych  
Ustanowiona przez Dyrektora Fabryk Akcesoriów Meblowych dnia 22 kwietnia 1987 r.  
jako norma obowiązująca od dnia 1 stycznia 1988 r.  
(Dz. Norm. i Miar nr 7/1987, poz. 19)

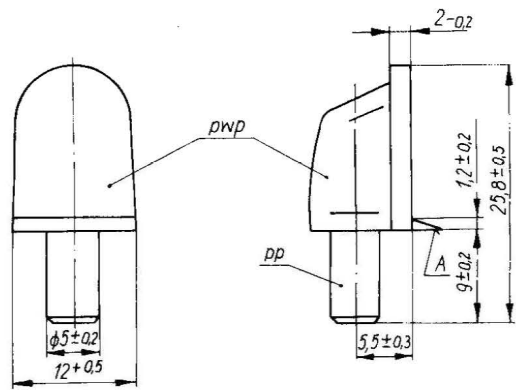
**2.2. Przykład oznaczenia**

a) wspornika przestawnego do pólek (0654-721), łopatkowego z tulejką (1), z końcówką prostą (2), III klasy wytrzymałości (3), stalowego (1), z powłoką mosiężną (11), o średnicy 7 mm:

0654-721-123-111-7 BN-87/5057-07

b) wspornika przestawnego do pólek (0654-721), prętowego (4) z końcówką prostą (2), klasy wytrzymałości III (3), stalowego (1), z powłoką niklową (12) o długości  $L = 150$  mm (150):

0654-721-423-150 BN-87/5057-07



Dopuszcza się wykonanie wspornika bez wypustu A

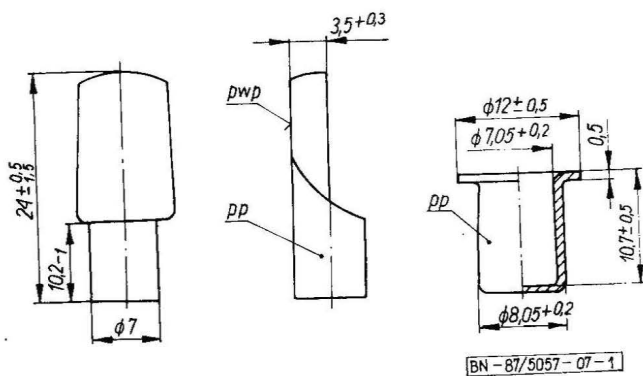
BN-87/5057-07-3

Rys. 3

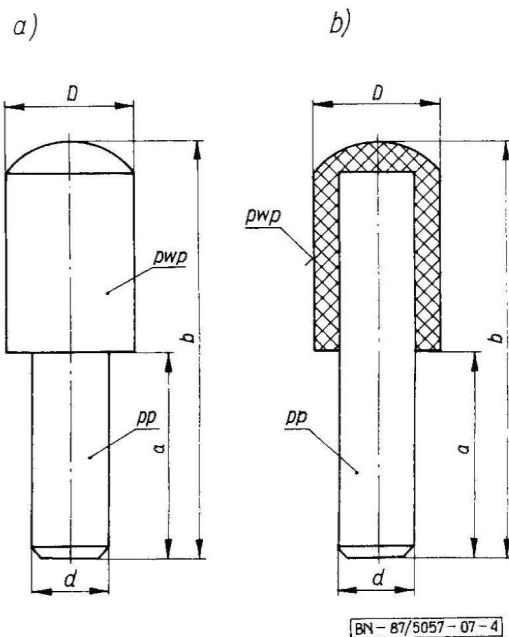
**3. WYMAGANIA**

**3.1. Główne wymiary w mm: wsporników łopatkowych**

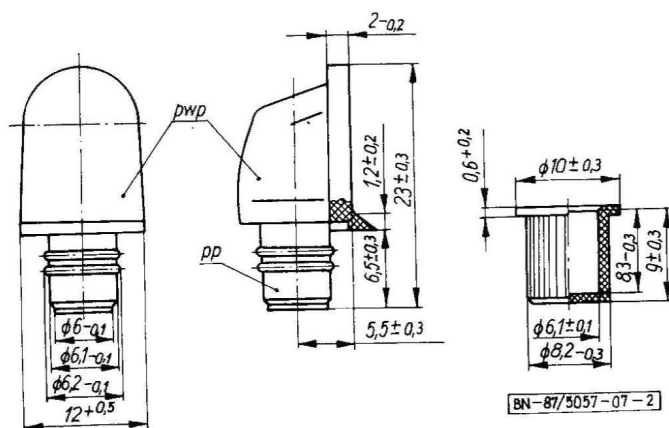
- wg rys. 1, 2, 3; kołkowych - wg rys. 4 - 7 i prętowych - wg rys. 8.



Rys. 1



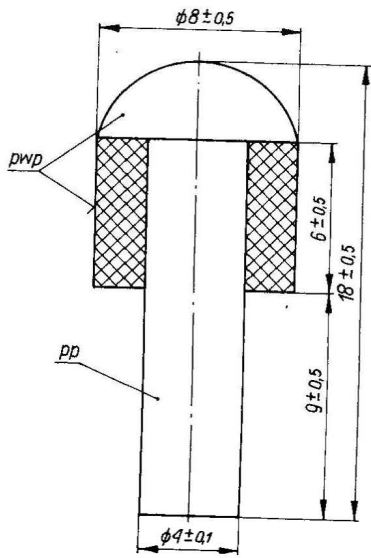
Rys. 4



Rys. 2

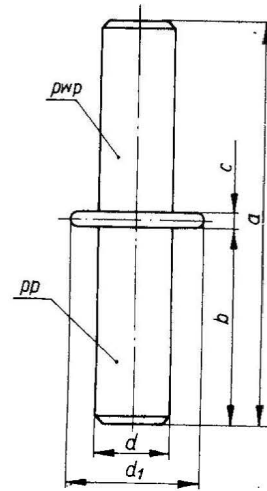
a) całość wykonana z metalu, b) trzpień metalowy, główka z tworzywa

$d \pm 0,1$	$a \pm 0,5$	$b \pm 0,5$	$D \pm 0,2$
3	7,8	17	5
4	9	~ 20	~ 6,7



BN-87/5057-07-5

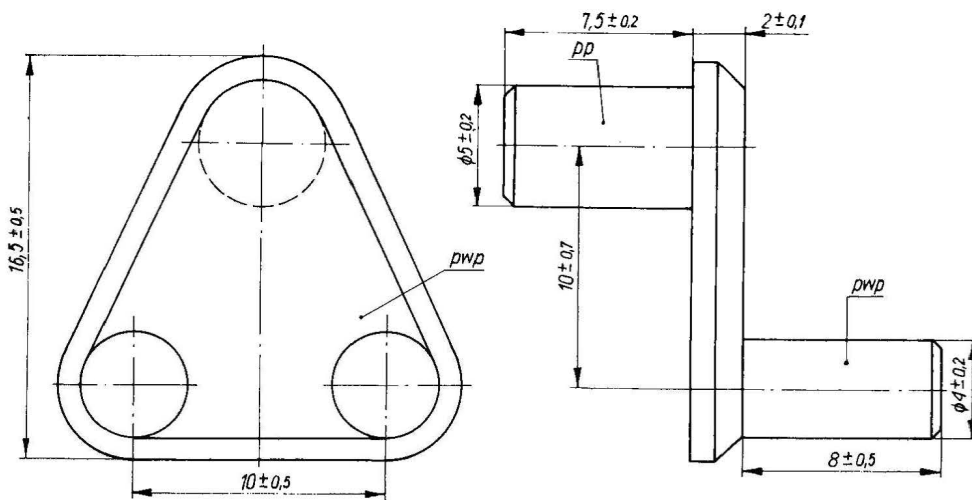
Rys. 5



BN-87/5057-07-6

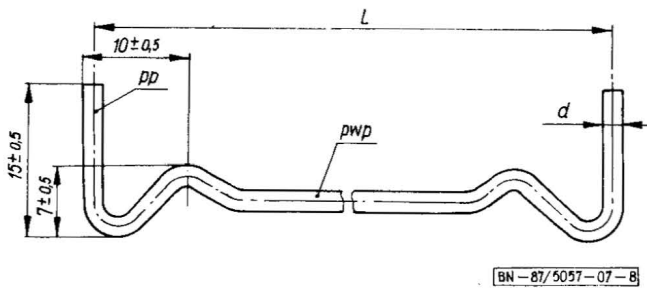
Rys. 6

$d \pm 0,1$	$d_1 \pm 0,2$	$a$	$b \pm 0,2$	$c$
3	5,5	$16,2 \pm 0,2$	7,8	$0,6 \pm 0,1$
4	6,5	$16,2 - 0,4$		$0,8 - 0,2$
5	7,4	$16,2 \pm 0,2$	7,6	$0,8 \pm 0,1$



BN-87/5057-07-7

Rys. 7



Rys. 8

L	d
150	2 lub 3
157	
198	
248	
313	

3.2. Wygląd zewnętrzny. Powierzchnia *pwp* i *pp* - wg BN-79/5059-03 p. 3.4.6., tabl. 2.

Na obrzeżach gniazd stalowych dopuszcza się zafalowania do wysokości 0,1 mm.

Kolor tworzywa powinien być uzgodniony między wytwórcą a odbiorcą.

3.3. Powłoki ochronno-dekoracyjne jak dla warunków B wg BN-79/5059-03 p. 3.4.1 i 3.4.3a.

3.4. Wytrzymałość - wg BN-77/5059-04 p. 2.11.

#### 4. PAKOWANIE, PRZECHOWYWANIE I TRANSPORT

4.1. Pakowanie. Wsporniki przestawne do półek i gniazd należy pakować w pudełka tekturowe w liczbie uzgodnionej między wytwórcą a odbiorcą.

Dopuszcza się inne rodzaje opakowań spełniające wymagania wg BN-78/7147-06.

4.2. Przechowywanie i transport - wg BN-78/7147-06.

#### 5. BADANIA

5.1. Program badań, opis badań, kontrola badań i ocena wyników badań - wg BN-79/5059-03.

5.2. Sprawdzenie wytrzymałości - wg BN-77/5059-04 p. 3.11.

K O N I E C

#### INFORMACJE DODATKOWE

1. Instytucja opracowująca normę: Fabryki Akcesoriów Meblowych w Chemnie, Zakład Wzorcowania i Badania Okuć Meblowych w Bydgoszczy.

2. Istotne zmiany w stosunku do BN-75/5059-03

- wprowadzono wsporniki kolkowe i prętowe,
- pominięto własności mechaniczne materiału wyjściowego,
- wprowadzono wymagania dotyczące powłok ochronno-dekoracyjnych,
- uściślono wymagania dotyczące wyglądu zewnętrznego.

3. Normy związane

- BN-79/5059-03 Okucia meblowe. Wymagania i badania  
 BN-77/5059-04 Okucia meblowe. Wytrzymałość  
 BN-78/7147-06 Okucia meblowe. Pakowanie, przechowywanie i transport. Wymagania podstawowe

4. Symbol wg SWW - 0654-721, 1365-472.

5. Autor projektu normy - Józef Szwedt - Zakład Wzorcowania i Badania Okuć Meblowych w Bydgoszczy.