

MEBLE	NORMA BRANŻOWA										BN-83
	Okucia meblowe Kółka meblowe										5054-16
											Grupa katalogowa 1718

1. WSTĘP

Przedmiotem normy są kółka meblowe wraz z osiami pionowymi i tulejkami stosowane w meblach przystosowanych do przemieszczania.

2. PODZIAŁ I OZNACZENIE2.1. Podział – wg tablicy.

Asortyment wg SWW	Symbol										Nazwa grupy, podgrupy, działu, typu, postaci, kierunku, klasy wytrzymałości, rodzaju, odmiany i wielkości	
	grupy	podgrupy	działu	typu	postaci	kierunku	klasy wytrzymałości	rodzaju	odmiany	wielkości		
0654-75												Kółka meblowe
	1											- sztywne
	2											- skrętne
		0										- podział nie występuje
		a										- z płytką mocującą o narożach prostokątnych
		b										- z płytką mocującą o narożach zaokrąglonych
		c										- z płytką mocującą kwadratową
		d										- z pionową osią obrotu
			1									- z tulejką żalową
			2									- z tulejką tworzywową
			3									- z płytką płaską
			4									- z płytką kątową
				0								- podział nie występuje
				A								- bieżnik jednostajny
				B								- bieżnik dzielony
				C								- bieżnik gumowy
					0							- podział nie występuje
					a							- kółko pełne

Zgłoszona przez Fabryki Akcesoriów Meblowych
Ustanowiona przez Dyrektora Fabryk Akcesoriów Meblowych dnia 14 stycznia 1983 r.
jako norma obowiązująca od dnia 1 stycznia 1984 r.
(Dz. Norm. i Miar nr 4/1983 poz. 6)

cd. tablicy

Asortyment wg SWW	Symbol										Nazwa grupy, podgrupy, działu, typu, postaci, kierunku, klasy wy- trzymałości, rodzaju, odmiany i wielkości	
	grupy	podgrupy	działu	typu	postaci	kierunku	klasy wy- trzymałości	rodzaju	odmiany	wielkości		
					b							- kółko szprychowe
					c							- kółko o półkołu wypukłym
					d							- kółko o półkołu płaskim
						0						- podział nie występuje
						5						- prawe
						6						- lewe
							0					- podział nie występuje
							1					- I klasa wytrzymałości
							2					- II klasa wytrzymałości
							3					- III klasa wytrzymałości
								0				- podział nie występuje
								St				- stalowe
								Zn				- żaluzjowe
								Twm				- tworzywo-metal
									0			- podział nie występuje
									met			- metalizowane
									ms			- mosiądzowane
									ni			- niklowane
									nib			- niklowane błyszczące
									zn			- cynkowane
									chr			- chromowane
									lak			- lakierowane
										0		- podział nie występuje
										1		- o średnicy kółka \varnothing 30 mm
										2		- o średnicy kółka \varnothing 36 mm
										3		- o średnicy kółka \varnothing 39 mm
										4		- o średnicy kółka \varnothing 40 mm
										5		- o średnicy kółka \varnothing 48 mm
										6		- o średnicy kółka \varnothing 49 mm
										7		- o średnicy kółka \varnothing 50 mm
										8		- o średnicy kółka \varnothing 55 mm
										9		- o średnicy kółka \varnothing 62 mm
										10		- o średnicy kółka \varnothing 64 mm
										11		- o średnicy kółka \varnothing 75 mm

2.2. Przykład oznaczenia kółka meblowego (0654 - 75), sztywnego (1), z płytką mocującą o narożach zaokrąglonych (b), z płytką płaską (3), bieżnikiem jednostajnym (A), pełnego (a), III klasy wytrzymałości (3), z tworzywa metalu (Twm), nikiłowanego (ni), o średnicy 36 mm (2):

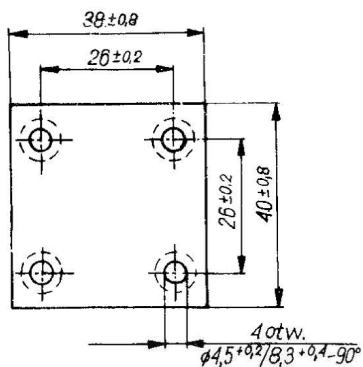
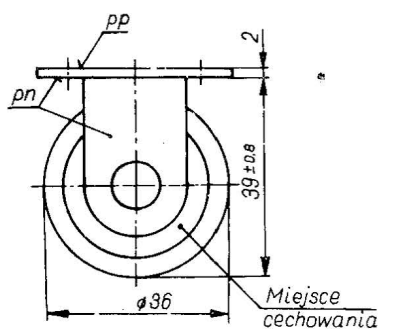
0654-751-b-3-A-a-3-Twm-ni-2 BN-83/5054-16

3. WYMAGANIA

3.1. Główne wymiary w mm, kółko - wg rys. 1 i 9, oś - wg rys. 10, tulejka z tworzywa sztucznego - wg rys. 11a), tulejka ze żłau - wg rys. 11 b). Szczelina między kołnierzem tulejki a korpusem kółka powinna mieścić się w przedziale od 1,5 do 4 mm.

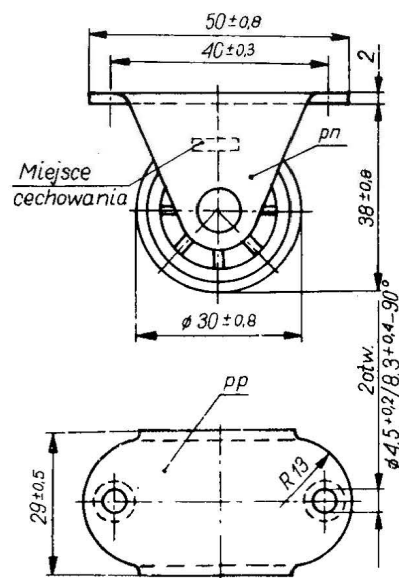
Ricie obwodowe kółka nie powinny być większe niż 0,4 mm.

3.2. Wygląd zewnętrzny. Wklęsłości na ściankach i obwodzie korpusu nie powinny być większe niż 0,8 mm, a na powierzchniach zewnętrznych korpusu - nie większe niż 0,4 mm. Pozostałe wymagania dotyczące wyglądu zewnętrznego - wg BN-79/5059-03 p. 3. 4. 6, tabl. 2 - powierzchnie pn i pp.



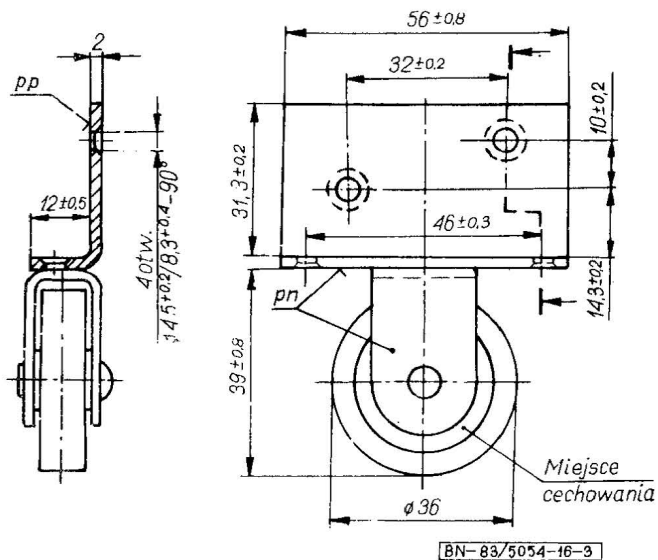
BN-83/5054-16-1

Rys. 1



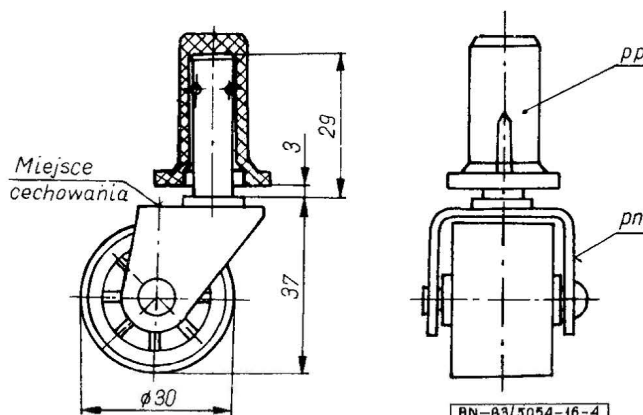
BN-83/5054-16-2

Rys. 2



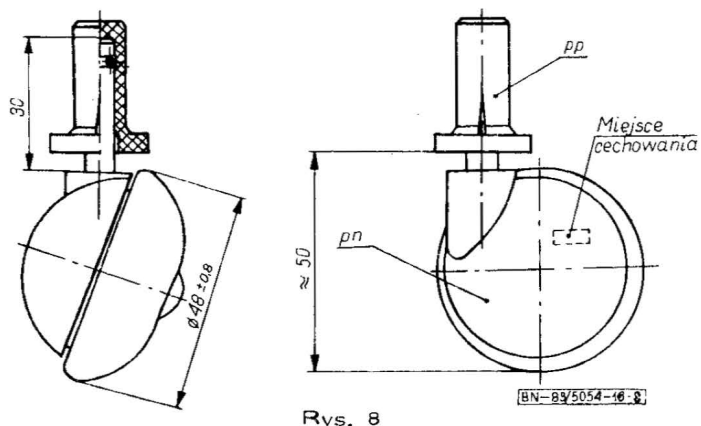
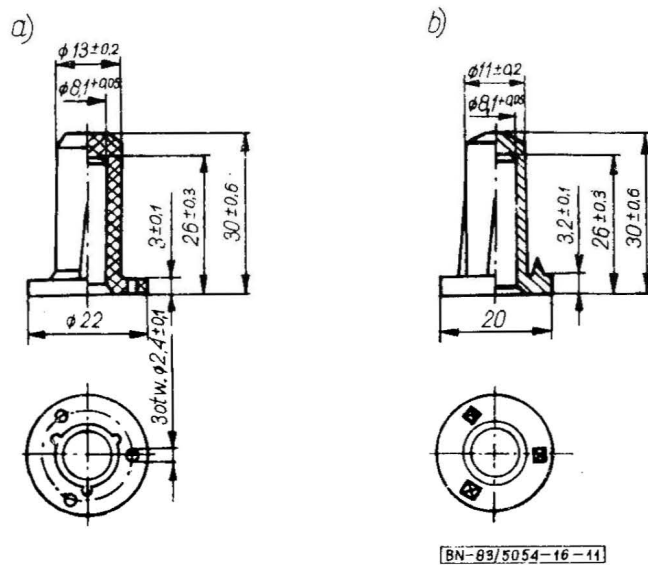
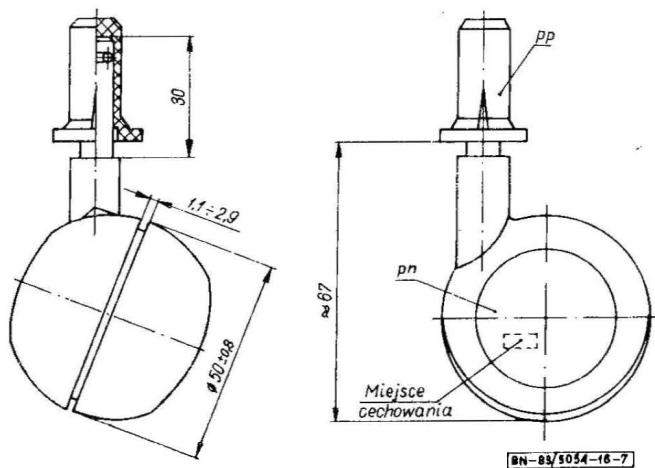
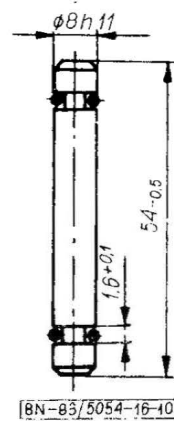
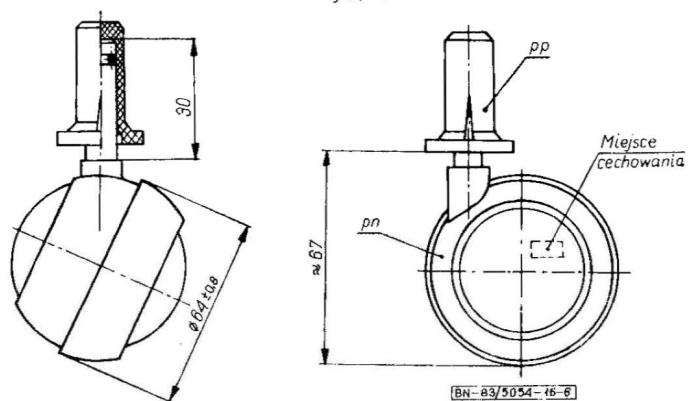
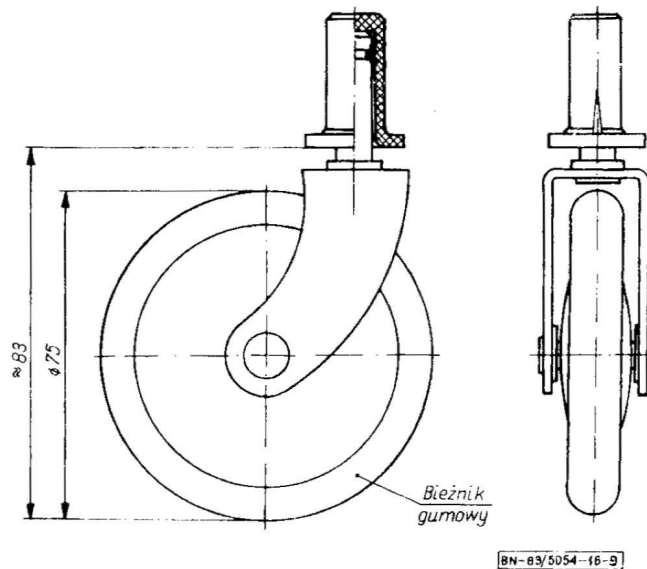
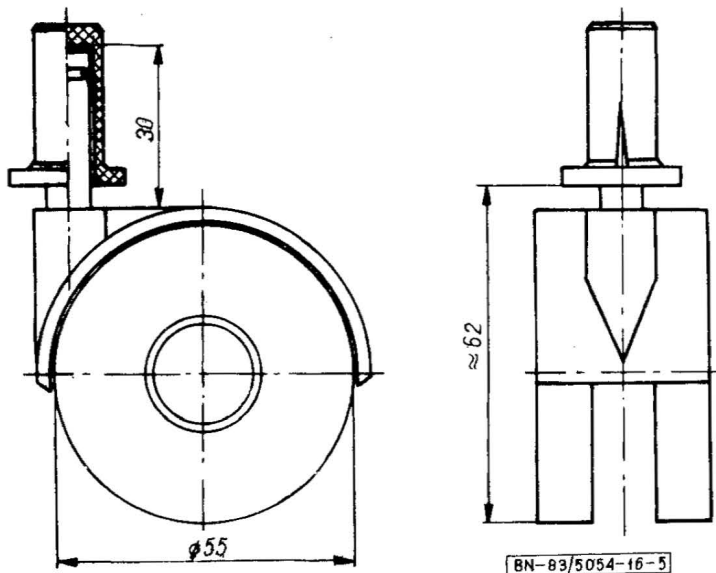
BN-83/5054-16-3

Rys. 3



BN-83/5054-16-4

Rys. 4



3. 3. Powłoki ochronno-dekoracyjne, jak dla warunków B - wg BN-79/5059-03 p. 3. 4. 1.

Dopuszcza się inne rodzaje powłok uzgodnione między wytwórcą i odbiorcą.

3.4. Wytrzymałość - wg BN-77/5059-04 p. 2. 16.

3.5. Cechowanie - wg BN-79/5059-03 p. 3. 6.

4. PAKOWANIE, PRZECHOWYWANIE I TRANSPORT

4.1. Pakowanie. Kółka meblowe wraz z osią i tulejką należy pakować do toreb z folii polietylenowej, a następnie po 20 sztuk do pudeł tekturowych. Dopuszcza się inne rodzaje opakowania spełniające wymagania BN-78/7147-06.

W oznaczeniu opakowania należy podać klasę wytrzymałości kółka.

4.2. Przechowywanie i transport - wg BN-78/7147-06.

5. BADANIA

5.1. Program badań, opis badań, plan badań i ocena wyników badań - wg BN-79/5059-03.

5.2. Sprawdzenie wytrzymałości - wg BN-77/5059-04 p. 3. 16.

K O N I E C

INFORMACJE DODATKOWE

1. Instytucja opracowująca normę - Fabryki Akcesoriów Meblowych w Chełmnie, Zakład Wzorcowania i Badania Okuć Meblowych w Bydgoszczy.

2. Normy związane

BN-79/5059-03 Okucia meblowe. Wymagania i badania

BN-77/5059-04 Okucia meblowe. Wytrzymałość

BN-78/7147-06 Okucia meblowe. Pakowanie, przechowywanie i transport. Wymagania podstawowe

3. Normy międzynarodowe

Austria ONORM B 5208 Rollen für Sitzmöbel

NRD TGL 31661/07 Möbelschläge. Technische Forderungen und Prüfung von Füßen. Rollen Gleitern und Sockelbeschlagen

RFN DIN 68131 Rollben für Drehstühle und Drehsessel
Republika Południowej Afryki SABC 1292-1980 Standard
Spekifikation for castors for furniture

Wielka Brytania BS 52099 Part 1970 Specipcation for castor

ZSRR OСТ 13-40-75 Фурнитура мебельная. Общие технические условия. Опоры

4. Symbol wg SWW - 0654-751 - Kółka sztywne;
0654-752 - Kółka skrętne.

5. Autor projektu normy - Józef Szwedt - Zakład Wzorcowania i Badania Okuć Meblowych w Bydgoszczy.