

MEBLE	N O R M A B R A Ń Ż O W A								BN-87	
	Okucia meblowe								5054-12	
	Zawiasy walcowe								Zamiast BN-75/5054-12	
									Grupa katalogowa 1718	

## 1. WSTĘP

Przedmiotem normy są zawiasy walcowe stosowane do mebli.

## 2. PODZIAŁ I OZNACZENIE

## 2.1. Podział - wg tablicy.

Grupy wg SWW	Symbol									Nazwa grupy, podgrupy, działu, typu, postaci, kierunku, klasy, rodzaju, odmiany i wielkości
	podgrupy	działu	typu	postaci	kierunku	klasy	rodzaju	odmiany	wielkości	
0654-615										Zawiasy walcowe
	0									- podział nie występuje
		1								- bez ogranicznika otwierania rys. 1, 3, 4, 5, 6
		2								- z ogranicznikiem otwierania rys. 2
			2							- dwuramienne rys. 1, 2, 3, 4, 6
			3							- trzyramienne rys. 5
				1						- z ramieniem prostym rys. 1, 2, 6
				2						- z ramieniem odgiętym rys. 3, 4, 5
					0					- uniwersalne rys. 1, 5, 6
					5					- prawe rys. 4
					6					- lewe rys. 3
						1				- I klasa wytrzymałości
						2				- II klasa wytrzymałości
						3				- III klasa wytrzymałości
							1			- stalowe
							2			- żelazne
							6			- tworzywowo-metalowe
							1	1		- mosiądzowane matowo
							1	3		- niklowane matowo
							1	5		- cynkowane
							1	7		- chromowane
							2	3		- oksydowane
							4	0		- lakierowane
							5	0		- stan surowy tworzywa
							8	0		- bez powłoki
									8	- średnica 8 mm
									10	- średnica 10 mm

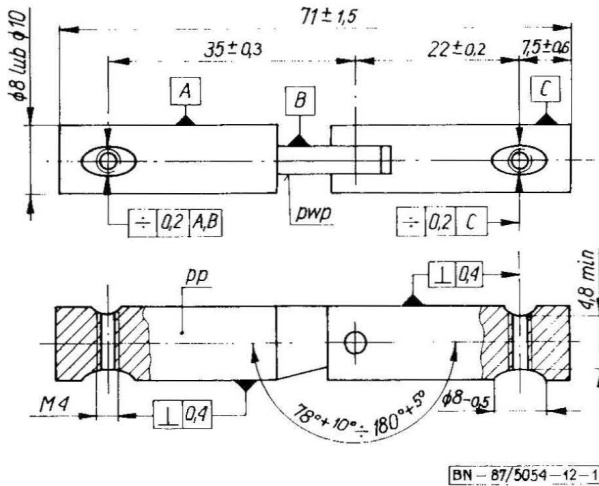
Zgłoszona przez Fabryki Akcesoriów Meblowych  
Ustanowiona przez Dyrektora Fabryk Akcesoriów Meblowych dnia 22 kwietnia 1987 r.  
jako norma obowiązująca od dnia 1 stycznia 1988 r.  
(Dz. Norm. i Miar nr 7/1987, poz. 19)

2.2. Przykład oznaczenia zawiasy walcowej (0654-615), bez ogranicznika otwierania (1), dwuramiennej (2), z ramionami prostymi (1), uniwersalnej (0), II klasy wytrzymałości (2), znałowej (2), z powłoką cynkową (15), o średnicy 10 mm (10):

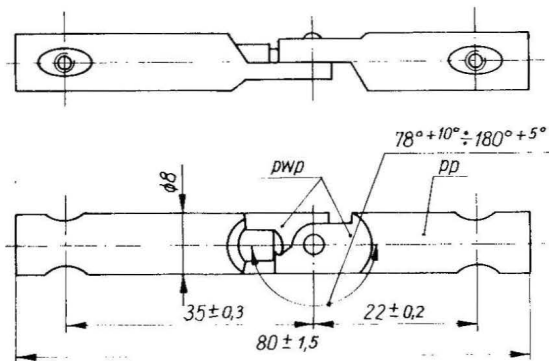
0654-615-121-022-15-10 BN-87/5054-12

### 3. WYMAGANIA

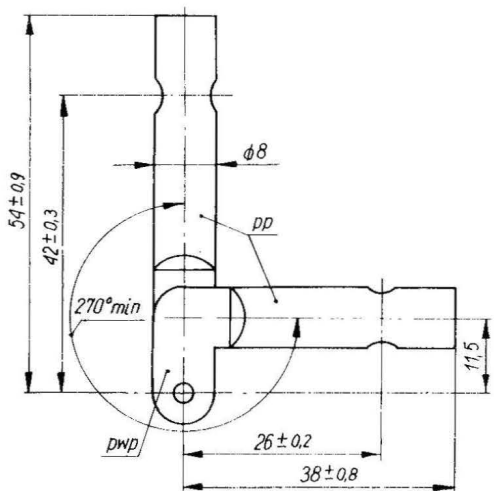
3.1. Główne wymiary w mm - wg rys. 1 ÷ 6.



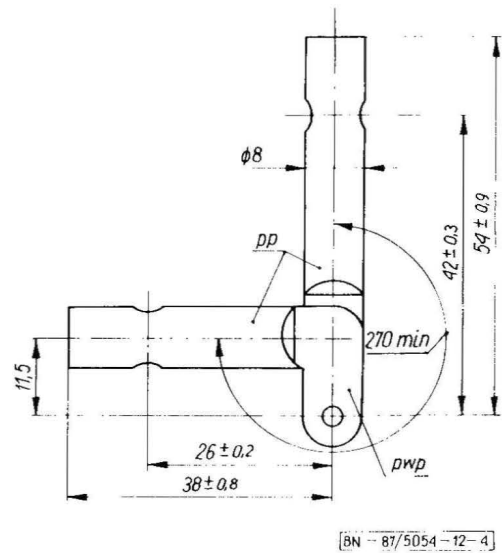
Rys. 1



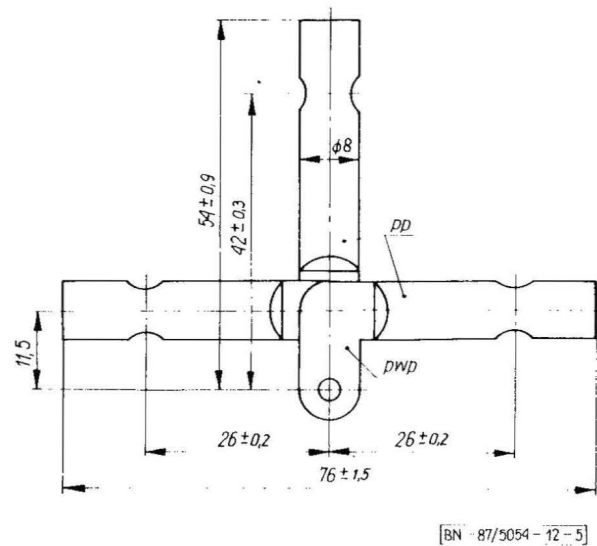
Rys. 2



Rys. 3

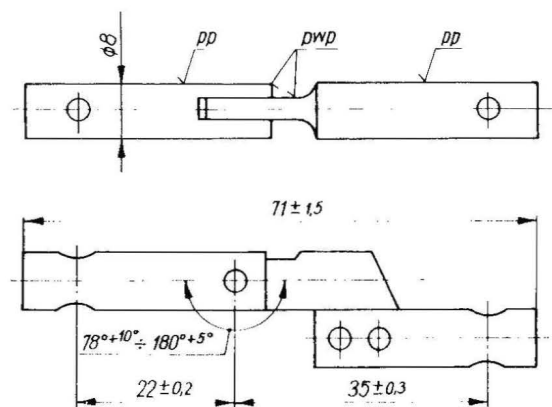


Rys. 4



Rys. 5

Kąt otwierania każdego ramienia ruchomego minimum  $270^\circ$



Rys. 6

3.2. Wygląd zewnętrzny. Powierzchnie **ppp, pp-** wg BN-79/5059-03 p. 3.4.6. Nawiercenia otworów pod wkręty, współosiowość wkrętów i zawias oraz ich wzajemna prostopadłość dla wszystkich zawias - wg rys. 1.

3.3. Powłoki ochronno-dekoracyjne jak dla warunków B wg BN-79/5059-03 p. 3.4.1.

3.4. Wytrzymałość - wg BN-77/5059-04 p. 2.5.1 i 3.5.2  
Do zawias należy stosować rozwórkę tej samej klasy wytrzymałości co zawiasa.

Klasę wytrzymałości zawiasy określa wytwórca.

3.5. Cechowanie - wg BN-79/5059-03 p. 3.6.

#### 4. PAKOWANIE, PRZECHOWYWANIE I TRANSPORT

Pakowanie, przechowywanie i transport - zgodnie z BN-78/7147-06.

#### 5. BADANIA

Program badań, opis badań i ocena wyników badań - wg BN-79/5059-03 p. 5.4 i BN-77/5059-04 p. 3.5.

K O N I E C

#### INFORMACJE DODATKOWE

1. Instytucja opracowująca normę: Fabryki Akcesoriów Meblowych w Chełmnie, Zakład Wzorcowania i Badania Okuć Meblowych w Bydgoszczy.

2. Istotne zmiany w stosunku do BN-75/5054-12

- a) uzupełniono podział o aktualnie wytwarzane zawiasy,
- b) wprowadzono wymagania dotyczące powłok ochronno-dekoracyjnych,
- c) pominięto wymagania dotyczące materiału wyjściowego.

3. Normy związane

BN-79/5059-03 Okucia meblowe. Wymagania i badania  
BN-77/5059-04 Okucia meblowe. Wytrzymałość  
BN-78/7147-06 Okucia meblowe. Pakowanie, przechowywanie i transport. Wymagania podstawowe

4. Symbol wg SWW - 654-615.

5. Autor projektu normy: inż. Ludwik Włodarczyk FAM - Zakład Wzorcowania i Badania Okuć Meblowych w Bydgoszczy.