

MEBLE	N O R M A B R A N Ż O W A		BN-90
	Okucia meblowe Zasuwki wierzchnie z zaczepami		5054-11
			Zamiast BN-75/5054-11
			Grupa katalogowa 1718

1. WSTĘP

Przedmiotem normy są zasuwki wierzchnie z zaczepami stosowane w meblach skrzyniowych.

2. PODZIAŁ I OZNACZENIE

2.1. Podział - wg tablicy.

grupy wg SWW	Symbol					Nazwa grupy, typu, postaci, klasy wytrzymałości, odmiany i wielkości
	typu	postaci	klasy wytrzymałości	odmiany	wielkości	
0654-542						Zasuwki wierzchnie
	1					- z suwakiem prostym
	2					- z suwakiem odgiętym
		1				- z uchwytem cylindrycznym
		2				- z uchwytem płaskim
			1			- klasa wytrzymałości I
			2			- klasa wytrzymałości II
			3			- klasa wytrzymałości III
				11		- z powłoką mosiężną matową
				12		- z powłoką mosiężną błyszczącą
				13		- z powłoką niklową matową
				14		- z powłoką niklową błyszczącą
				15		- z powłoką cynkową
				18		- z powłoką chromową
					1	- wielkość zaczepu 1
					2	- wielkość zaczepu 2
					3	- wielkość zaczepu 3
					4	- wielkość zaczepu 4
					5	- wielkość zaczepu 5
					6	- wielkość zaczepu 6
					7	- wielkość zaczepu 7

Zgłoszona przez Fabryki Akcesoriów Meblowych  
Ustanowiona przez Dyrektora Fabryk Akcesoriów Meblowych dnia 22 czerwca 1990 r.  
jako norma obowiązująca od dnia 1 stycznia 1991 r.  
(Dz. Norm. i Miar nr 9/1990, poz. 21)

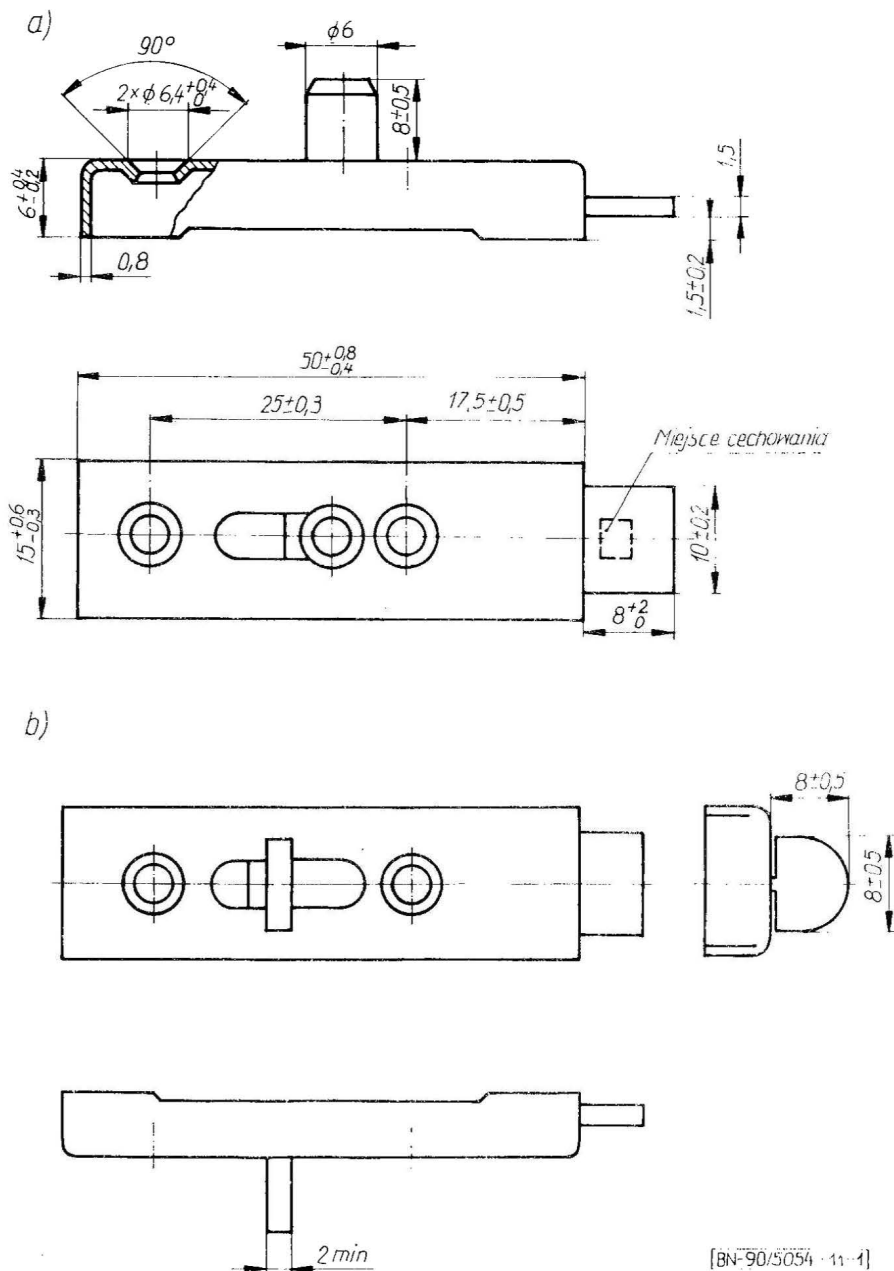
2.2. Przykład oznaczenia zasuwki wierzchniej (065Z-542), z suwakiem prostym (1), uchwytem płaskim (2), o klasie wytrzymałości (2), z powłoką niklową błyszczącą (14), wielkość zaczepu 1 (1):

ZASUWKA WIERZCHNIA 122-141 BN-90/5054-11  
lub 0654-542-122-141 BN-90/5054-11

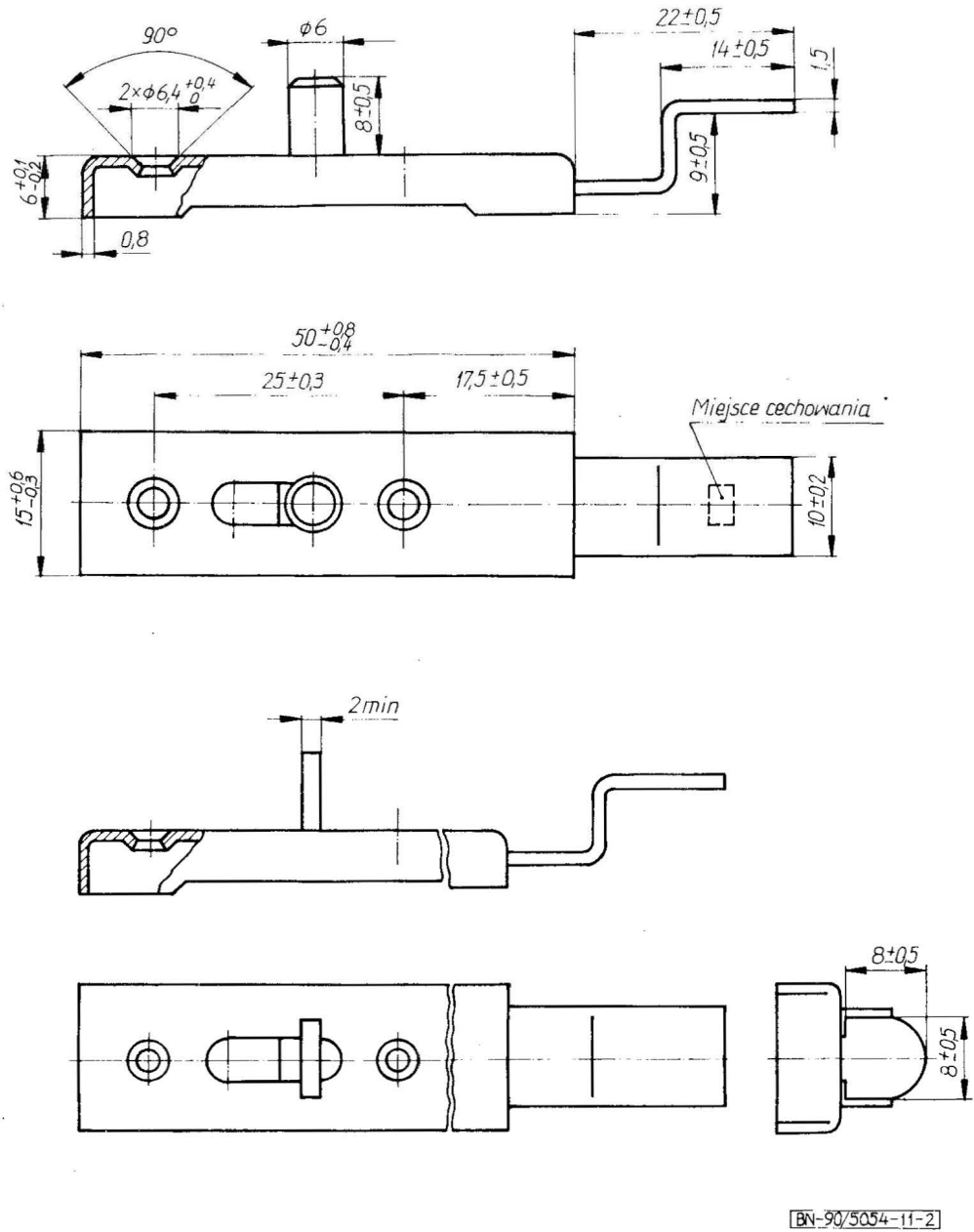
### 3. WYMAGANIA

#### 3.1. Główne wymiary w mm:

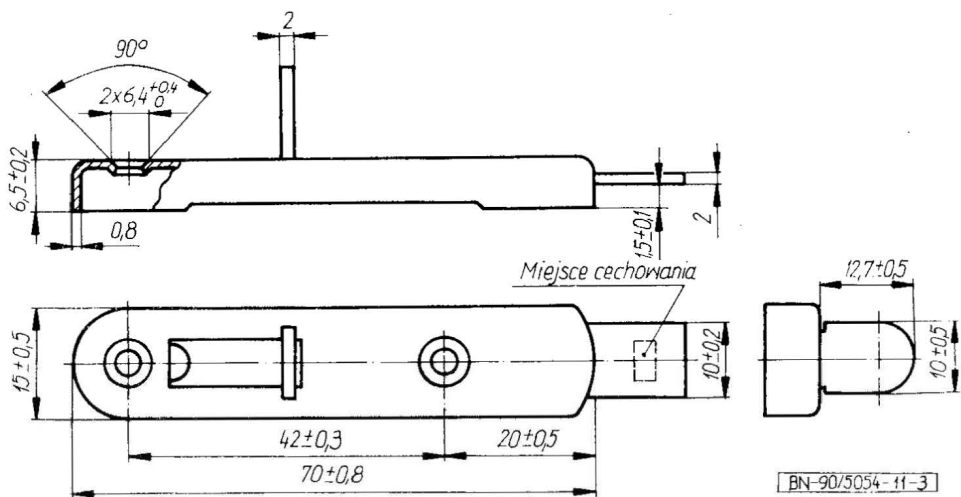
- a) zasuwki wierzchnie - wg rys. 1 z 3.
- b) zaczepy do zasuwek - wg rys. 2 z 10.



[BN-90/5054-11-1]

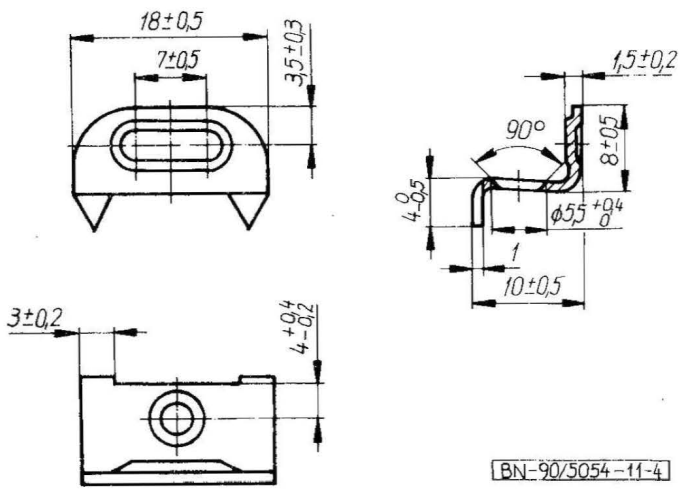


Rys. 2



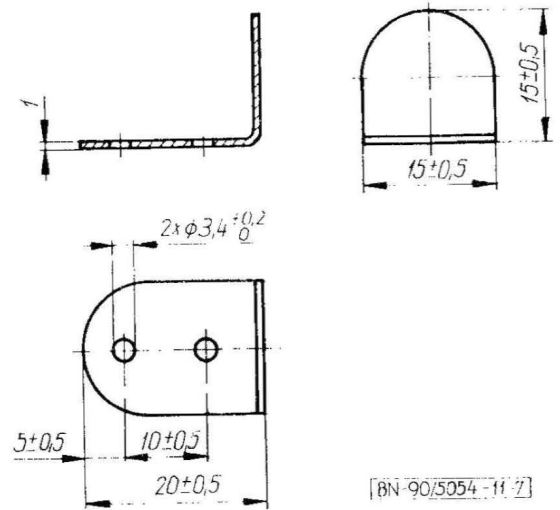
Rys. 3

## Zaczepek 1



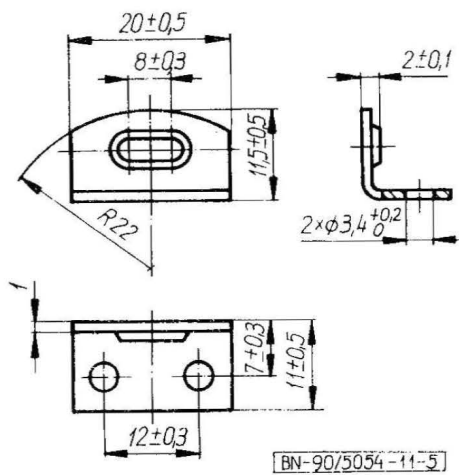
Rys. 4

## Zaczepek 4



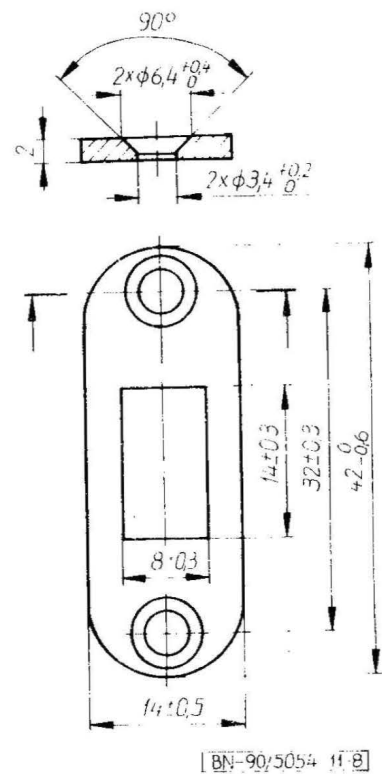
Rys. 7

## Zaczepek 2



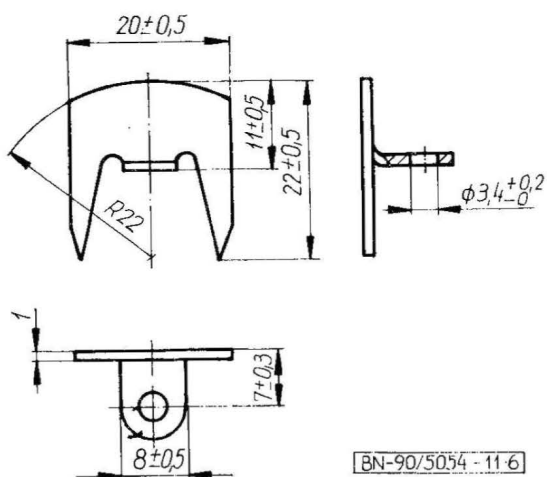
Rys. 5

## Zaczepek 5



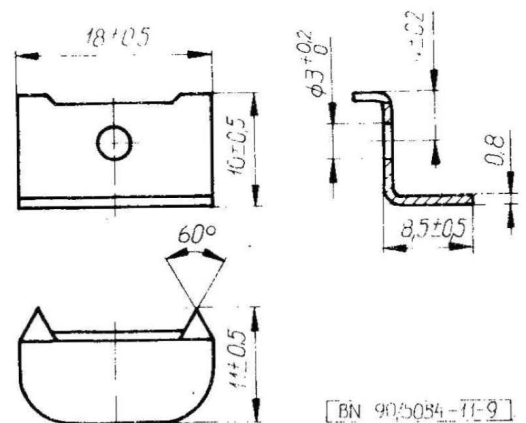
Rys. 8

## Zaczepek 3

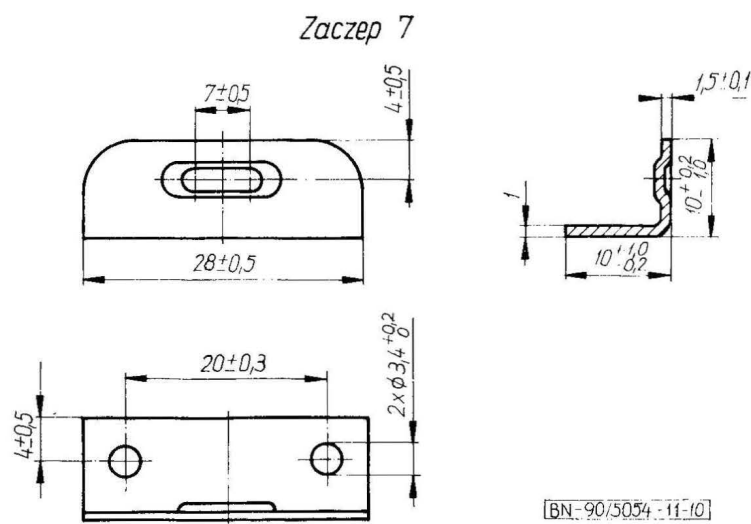


Rys. 6

## Zaczepek 6



Rys. 9



Rys. 10

Suwak po wsunięciu w obudowę może wystawać nie więcej niż 0,5 mm.

Dopuszcza się wykonanie zaczepów o innych wymiarach po uzgodnieniu między wytwórcą a odbiorcą.

### 3.2. Wygląd zewnętrzny - wg PN-90/M-77620.

Na powierzchniach bocznych obudowy dopuszcza się rysy nie odsłaniające podłoża będące wynikiem tłoczenia, a w przypadku wykonania obudowy z taśmy mosiądzowanej dopuszcza się odsłonięcia podłoża na powierzchniach cięcia.

3.3. Powłoki ochronno-dekoracyjne - jak dla warunków B wg PN-90/M-77620.

### 3.4. Wytrzymałość - wg BN-77/5059-02

a) zasuwka wierzchnia z suwakiem odgiętym - klasa wytrzymałości I.

b) zasuwka wierzchnia z suwakiem prostym - klasa wytrzymałości II.

### 3.5. Cechowanie - wg PN-90/M-77620.

## 4. PAKOWANIE, PRZECHOWYWANIE I TRANSPORT

Pakowanie, przechowywanie i transport - wg BN-78/7147-06.

## 5. BADANIA

Badania - wg PN-90/M-77620.

K O N I E C

## INFORMACJE DODATKOWE

1. Instytucja opracowująca normę - Fabryki Akcesoriów Meblowych w Chełmie, Zakład Wzorcowania i Badania Okuć Meblowych w Bydgoszczy.

### 2. Istotne zmiany w stosunku do BN-75/5054-11

- a) pominięto nazwy części i własności materiału,
- b) wprowadzono powłoki ochronno-dekoracyjne i cechowanie,
- c) uzupełniono rysunki.

### 3. Normy związane

PN-90/M-77620 Okucia meblowe

BN-77/5059-04 Okucia meblowe. Wytrzymałość

BN-78/7147-06 Okucia meblowe. Pakowanie, przechowywanie i transport. Wymagania podstawowe

### 4. Normy zagraniczne

Anglia BS 4112:1967 Specification for performance requirements for hardware for domestic furniture

NRD TGL 48-32243 Beschläge für die Möbelindustrie. Schrankriegel mit Schliessblachen

Rumunia STAS 5026-84 Accesorii metalice pentru mobilier zacoare

### 5. Symbol wg SWW: Zasuwka wierzchnia - 0654-542,

Zaczepek do zasuwki wierzchniej - 0654-623.

6. Autor projektu normy - Józef Szwedt - Fabryki Akcesoriów Meblowych w Chełmie - Zakład Wzorcowania i Badania Okuć Meblowych w Bydgoszczy.