

MEBLE	N O R M A B R A N Ż O W A								BN-85
	Okucia meblowe								5054-05
	Zawiasy splatane krótkie								Zamiast BN-75/5054-05
									Grupa katalogowa 1718

1. WSTĘP

Przedmiotem normy są zawiasy splatane krótkie stosowane w meblach.

2. PODZIAŁ I OZNACZENIE

2.1. Podział - wg tabl. 1.

Tablica 1

Grupy wg SWW	Symbol									Nazwa grupy, podgrupy, działu, typu, postaci, klasy wytrzymałości, rodzaju, odmiany i wielkości
	podgrupy	działu	typu	postaci	kierunku	klasy wytrzymałości	rodzaju	odmiany	wielkości	
0654-611										Zawiasy splatane krótkie
	0									- podział nie występuje
	1									- proste
	2									- skośne
		0								- podział nie występuje
		1								- z trzpieniem na zewnątrz płaszczyzny zawiasy
		2								- z trzpieniem w płaszczyźnie zawiasy
			0							- podział nie występuje
			1							- z ograniczonym kątem obrotu (oporowe) rys. 8
			2							- bez ograniczenia kąta obrotu
				0						- podział nie występuje
				1						- z narożami prostokątnymi
				2						- z narożami zaokrąglonymi
					0					- podział nie występuje
					1					- prawe
					2					- lewe
					8					- uniwersalne

Zgłoszona przez Fabryki Akcesoriów Meblowych
 Ustanowiona przez Dyrektora Fabryk Akcesoriów Meblowych dnia 20 czerwca 1985 r.
 jako norma obowiązująca od dnia 1 stycznia 1986 r.
 (Dz. Norm. i Miar nr 10/1985 poz. 20)

cd. tabl.1

Grupy wg SWW	Symbol					klasy wytrzymałości	rodzaju	odmiany	wielkości	Nazwa grupy, podgrupy, działu, typu, postaci, klasy wytrzymałości, rodzaju, odmiany i wielkości
	podgrupy	działu	typu	postaci	kierunku					
						0				- podział nie występuje
						1				- I klasa wytrzymałości
						2				- II klasa wytrzymałości
						3				- III klasa wytrzymałości
						0				- podział nie występuje
						1				- stalowe
						2				- mosiężne
							0			- podział nie występuje
							11			- mosiądzowane matowo
							12			- mosiądzowane błyszczące
							13			- niklowane matowo
							14			- niklowane błyszczące
							15			- cynkowane
							17			- chromowane
							30			- lakierowane
							80			- surowe
							0			- podział nie występuje
							1			- o wymiarach 45x40 mm
							2			- o wymiarach 50x40 mm
							3			- o wymiarach 60x40 mm
							4			- o wymiarach 70x50 mm
							5			- o wymiarach 70x60 mm
							6			- o wymiarach 25x25 mm
							7			- o wymiarach 30x30 mm
							8			- o wymiarach 35x35 mm
							9			- o wymiarach 40x40 mm
							10			- o wymiarach 50x50 mm
							11			- o wymiarach 60x60 mm
							12			- o wymiarach 70x70 mm
							13			- o wymiarach 25x100 mm
							14			- o wymiarach 35x150 mm
							15			- o wymiarach 35x200 mm
							16			- o wymiarach 45x250 mm
							17			- o wymiarach 45x300 mm

2.2. Przykład oznaczenia zawiasy splatanej krótkiej (0654-611), prostej (1) z trzpieniem w płaszczyźnie zawiasy (2), bez ograniczenia kąta obrotu (2), o narożach prostych (1), uniwersalnej (8), o klasie wytrzymałości III (3), stalowej (1), niklowanej błyszcząco (14), o wielkości 4040 (4):

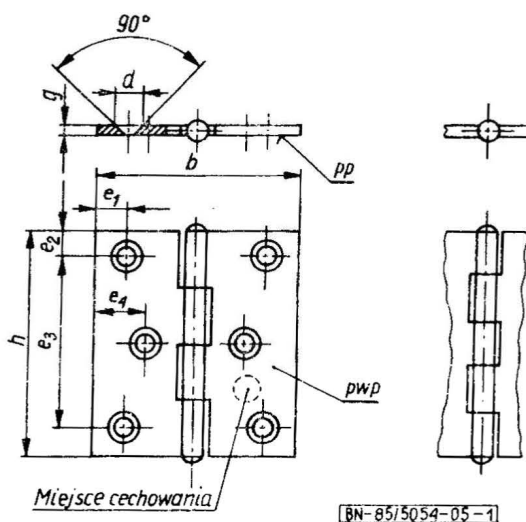
0654-611-122-183-114-4 BN-85/5054-05

3. WYMAGANIA

3.1. Główne wymiary, w mm - wg rys. 1 ± 11 i tabl. 2, 3 i 4.

Tablica 2

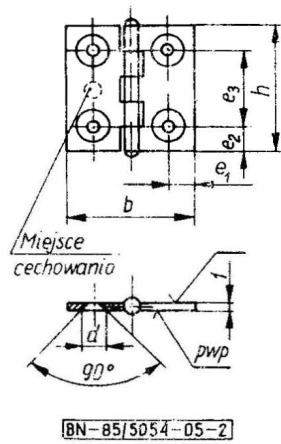
Wielkości	$h \pm 0,8$	$b \pm 1,6$	$d \pm 0,4$	$e_1 \pm 0,2$	$e_2 \pm 0,2$	$e_3 \pm 0,3$	$e_4 \pm 0,2$	g
1	45	40	8,3	6,5	6	33	10	1
2	50				7	36		
3	60			44				
4	70	50	10,3	10	8	50	15	1,2
5	70	60	8,3					



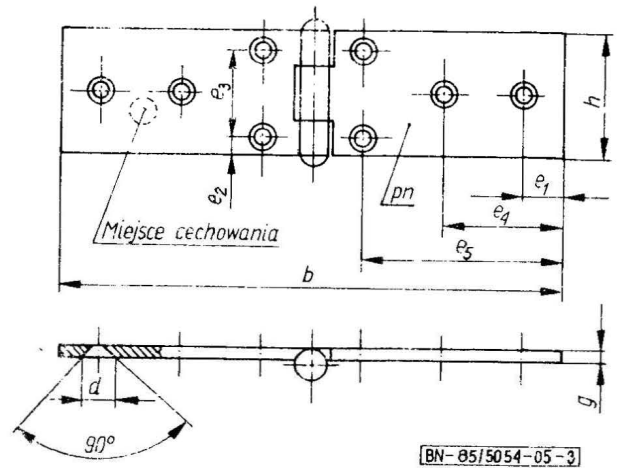
Rys. 1

Tablica 3

Wielkości	$h \pm 0,8$	$b \pm 1,6$	$d \pm 0,4$	$e_1 \pm 0,2$	$e_2 \pm 0,2$	$e_3 \pm 0,3$	$e_4 \pm 0,2$	g
6	25	25	6,4 lub 8,3	5,5	5,5	14	-	1
7	30	30		6,5	6,5	17		
8	35	35			7	21		
9	40	40		8	8	26	12	1,2
10	50	50				34		
11	60	60		10	10	44	15	1,5
12	70	70				50		



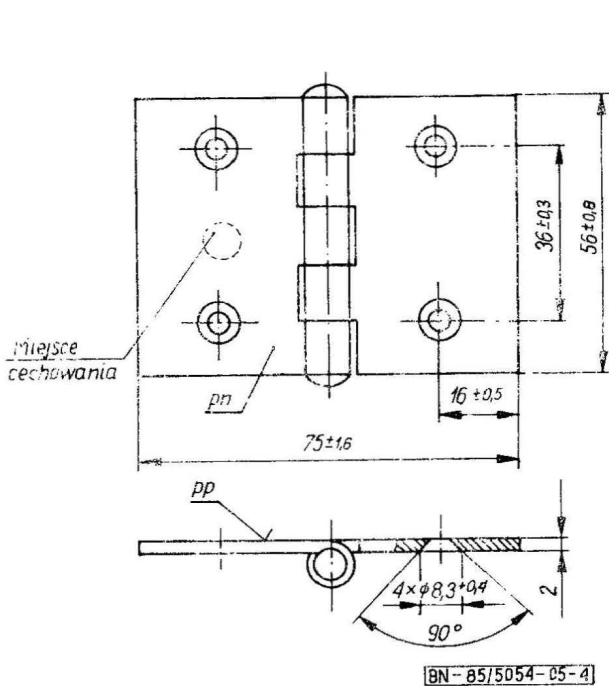
Rys. 2



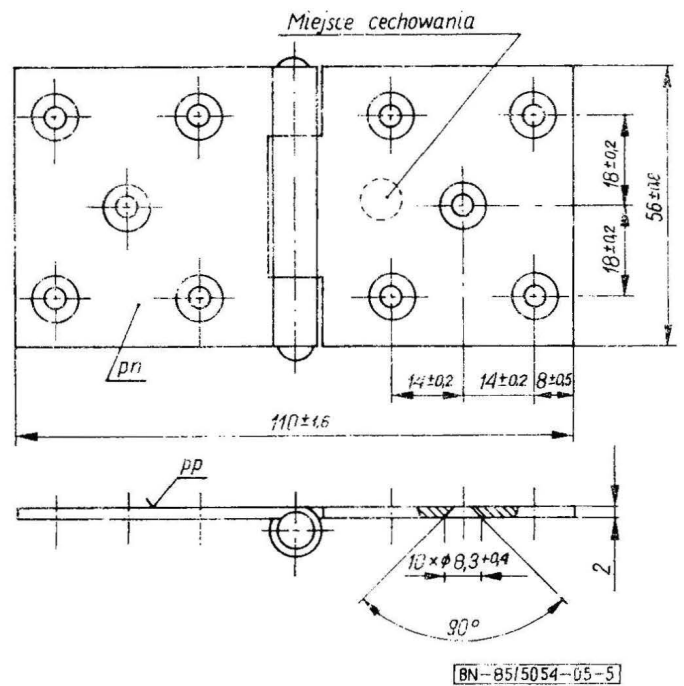
Rys. 3

Tablica 4

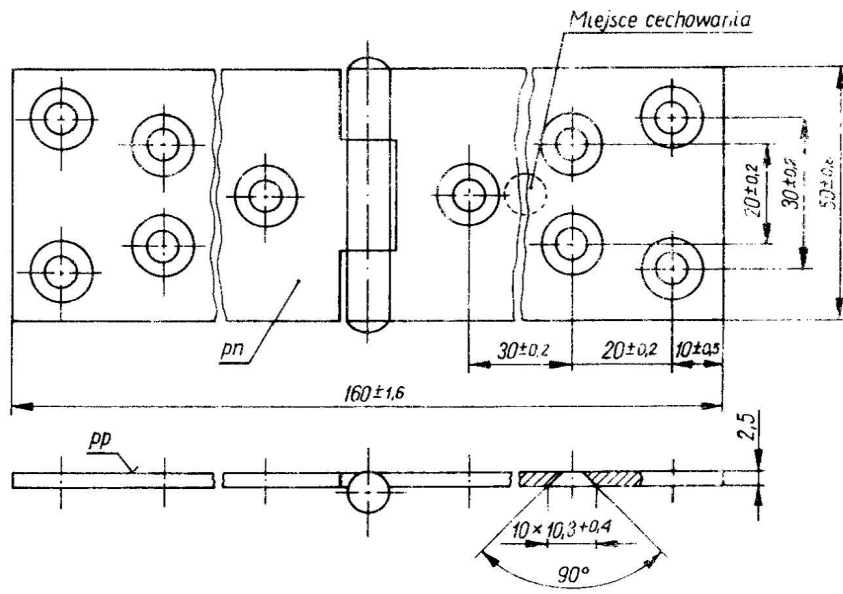
Wielkość	$h \pm 0,5$	$b \pm 1,6$	g	$d \pm 0,4$	$e_1 \pm 0,5$	$e_2 \pm 0,2$	$e_3 \pm 0,2$	$e_4 \pm 0,8$	$e_5 \pm 0,8$
13	25	100	1,2	6,4	8	4	17	-	20
14	35	150	1,5	7,7 lub 8,3	12	5	25	-	60
15		200	2		16				
16	45	250	2,5		20	6	33	60	100
17		300			24			72	120



Rys. 4

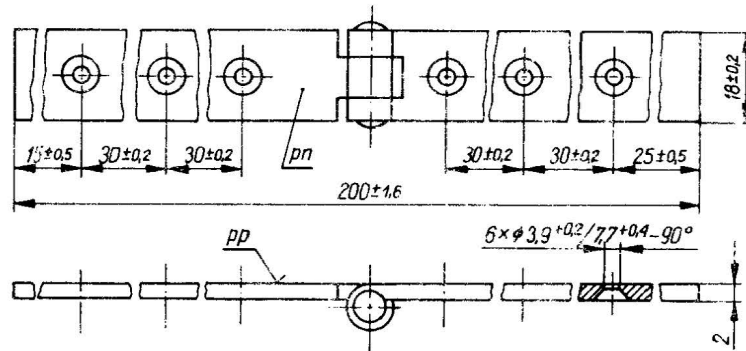


Rys. 5



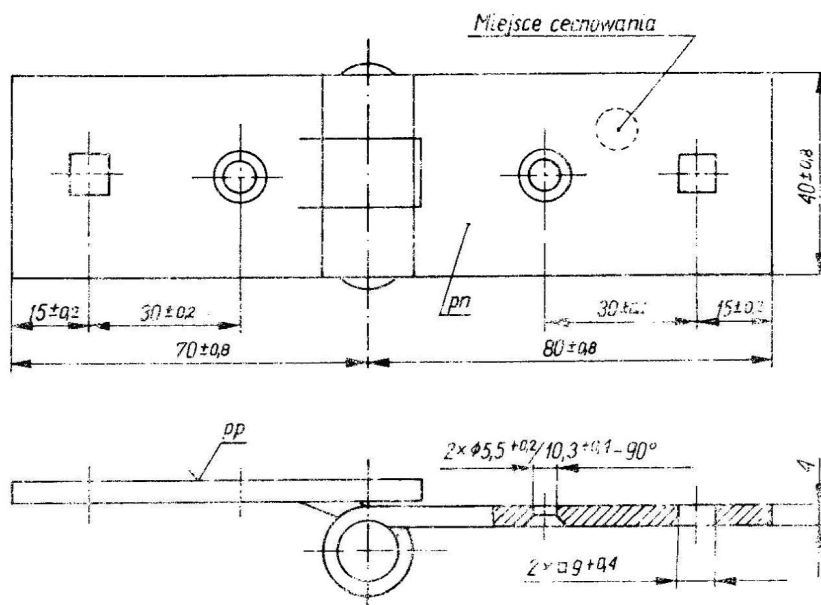
BN-85/5054-05-6

Rys. 6



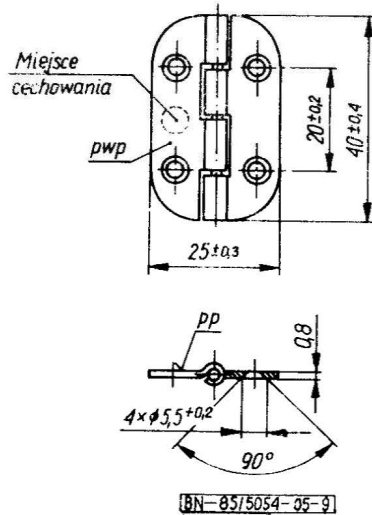
BN-85/5054-05-7

Rys. 7

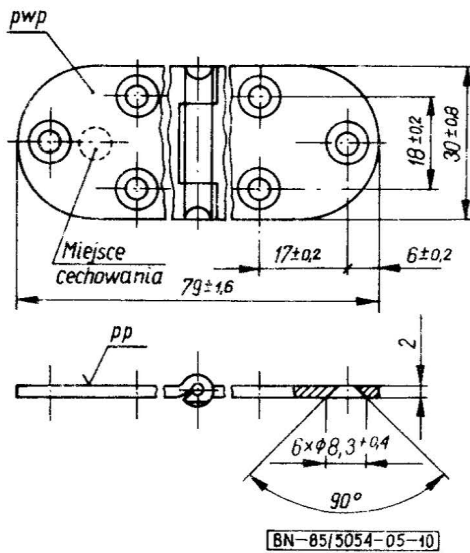


BN-85/5054-05-8

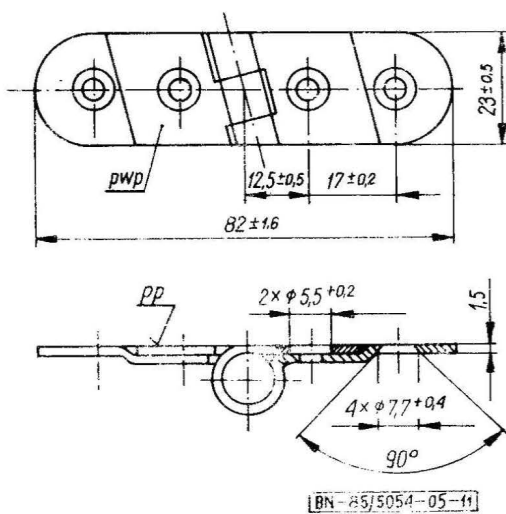
Rys. 8



Rys. 9



Rys. 10



Rys. 11

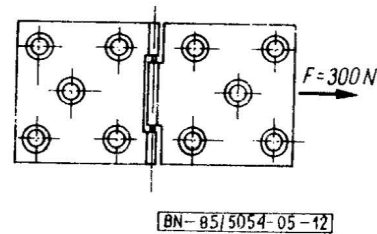
3.2. Wygląd zewnętrzny. Powierzchnie **pwp**, **pn** i **pp** wg BN-79/5059-03 p. 3.4.6 (tabl.2).

3.3. Powłoki ochronno-dekoracyjne jak dla warunków B - wg BN-79/5059-03 p. 3.4.1 i 3.4.3.

Dopuszcza się inne rodzaje powłoki po uzgodnieniu między wytwórcą a odbiorcą.

3.4. Wytrzymałość. Zawiasy wg rys. 1 i 2 - klasa wytrzymałości III zgodnie z BN-77/5059-04 p. 2.5.1. Zawiasa wg rys. 8 - klasa wytrzymałości II zgodnie z BN-77/5059-04 p. 2.5.3, zawiasa wg rys. 11 - klasa wytrzymałości II zgodnie z BN-77/5059-04 p. 2.5.1. Po badaniach zawiasy powinny być sprawne.

Zawiasy wg rys. 3 i 11 poddane działaniu siły $F=300\text{ N}$ przyłożonej jak na rys. 12 nie powinny ulec trwałemu odkształceniu.



Rys. 12

Ramiona zawias powinny obracać się wokół osi bez zacięć i zakleszczeń.

3.5. Cechowanie - wg BN-79/5059-03 p. 3.6.

4. PAKOWANIE, PRZECHOWYWANIE I TRANSPORT

4.1. Pakowanie. Zawiasy splatane krótkie należy pakować do pudeł tekturowych w ilościach uzgodnionych między wytwórcą a odbiorcą. Dopuszcza się inne rodzaje opakowania spełniające wymagania wg BN-78/7147-06.

4.2. Przechowywanie i transport - wg BN-78/7147-06.

5. BADANIA

5.1. Program badań, opis badań, kontrola badań i ocena wyników badań - wg BN-79/5059-03.

5.2. Sprawdzenie wytrzymałości. Zawiasy wg rys. 1, 2 i 11 należy sprawdzić zgodnie z BN-77/5059-04 p. 3.5.2.

Pozostałe zawiasy należy sprawdzić obciążając siłą $F=300\text{ N}$ co najmniej przez 5 min.

K O N I E C

INFORMACJE DODATKOWE

1. Instytucja opracowująca normę: Fabryki Akcesoriów Meblowych w Chełmnie, Zakład Wzorcowania i Badania Okuć Meblowych w Bydgoszczy.

2. Istotne zmiany w stosunku do BN-75/5054-05

- a) podano odchyłki wymiarów montażowych,
- b) wyeliminowano własności mechaniczne materiału, określając wymagania dotyczące wytrzymałości zawias,
- c) wprowadzono wymagania dotyczące wyglądu zewnętrznego i cechowania.

3. Normy związane

BN-79/5059-03 Okucia meblowe. Wymagania i badania
 BN-77/5059-04 Okucia meblowe. Wytrzymałość
 BN-78/7147-06 Okucia meblowe. Pakowanie, przechowywanie i transport. Wymagania podstawowe

4. Normy zagraniczne

Czechosłowacja ČSN 166352 Nabytkowe zawesy. Technické predpisy

R FN DIN 7954 1983 Beschlagteile, Gerollte Scharniere
 DIN 7955 1983 Beschlagteile, Geschlagene Scharniere
 DIN 7957 1983 Beschlagteile, Gerolltes Tischband
 DIN 7958 1966 Beschlagteile, Tischbänder geschlagen
 DIN 31211 1970 Gelenkbänder, Zusammenstellung
 NRD TGL 9821 1961 Scharnierbänder gerollt
 TGL 31661/03 1975 Möbelbeschläge, Technische Forderungen und Prüfung von Türbändern, Türscharnieren Türöffnungsbegrenzern

5. Symbol wg SWW - 0654-611.

6. Autor projektu normy: Józef Szwedt - Zakład Wzorcowania i Badania Okuć Meblowych w Bydgoszczy.