

MEBLE	N O R M A B R A N Ź O W A		BN-88
	Okucia meblowe Zawiasy rozłączne		5054-03
			Zamiast BN-75/5054-03
	Grupa katalogowa 1718		

1. WSTĘP

Przedmiotem normy są zawiasy rozłączne stosowane do mebli skrzyniowych.

2. PODZIAŁ I OZNACZENIE2.1. Podział - wg tabl. 1.

Grupa wg SWW	Symbol									Nazwa grupy, podgrupy, działu, typu, postaci, kierunku, klasy, rodzaju, odmiany i wielkości
	podgrupy	działu	typu	postaci	kierunku	klasy	rodzaju	odmiany	wielkości	
0654-612										Zawiasy rozłączne
	1									plaskie
	2									kątowe
		1								z dwoma ramionami prostymi - rys. 1a) i 2a)
		2								z jednym ramieniem prostym, drugim przegiętym - rys. 1b), 2b) i 3
		3								z jednym ramieniem prostym, drugim kątowym - rys. 4 i 8
		4								z dwoma ramionami kątowymi - rys. 5 i 7
			1							z nitem płaskim
			2							z nitem kulistym
			3							z nitem ozdobnym
				1						z narożami prostokątnymi
				2						z narożami zaokrąglonymi
					1					prawe
					2					lewe
						1				I klasy wytrzymałości
						2				II klasy wytrzymałości
						3				III klasy wytrzymałości
							1			stalowe
							2			mosiężne ²⁾
							3			złotowe
								11		z powłoką mosiężną matową
								12		z powłoką mosiężną błyszczącą
								13		z powłoką niklową matową
								14		z powłoką niklową błyszczącą
								15		z powłoką cynkową
								16		z powłoką chromową
								21		z powłoką patynowaną

Zgłoszona przez Fabryki Akcesoriów Meblowych
Ustanowiona przez Dyrektora Fabryk Akcesoriów Meblowych dnia 20 czerwca 1988 r.
jako norma obowiązująca od dnia 1 stycznia 1989 r.
(Dz. Norm. i Miar nr 9/1988, poz. 23)

cd. tabl.1

Symbol										Nazwa grupy, podgrupy, działu, typu, postaci, kierunku, klasy, rodzaju, odmiany i wielkości
Grupa wg SWW	podgrupy	działu	typu	postaci	kierunku	klasy	rodzaju	odmiany	wielkości	
									40	z powłoką lakierowaną
									80	bez powłok
									1	z wymiarem $L = 40$ mm
									2	z wymiarem $L = 45$ mm
									3	z wymiarem $L = 50$ mm
									4	z wymiarem $L = 60$ mm

2.2. Przykład oznaczenia zawiasy rozłącznej (0654-612), płaskiej (1), z dwoma ramionami prostymi (1), z nitem płaskim (1), z narożami prostokątnymi (1), lewej (1), II klasy wytrzymałości (2), stalowej (1), z powłoką mościżną błyszczącą (12), o wymiarze $L = 60$ mm (3):

ZAWIASA ROZŁĄCZNA 111-112-112-3 BN-88/5054-03
lub 0654-612-111-112-112-3 BN-88/5054-03

b) zawiasy rozłącznej płaskiej z jednym ramieniem prostym, drugim przegiętym - wg rys. 1b) i 2b) oraz tabl. 2 i rys. 3,

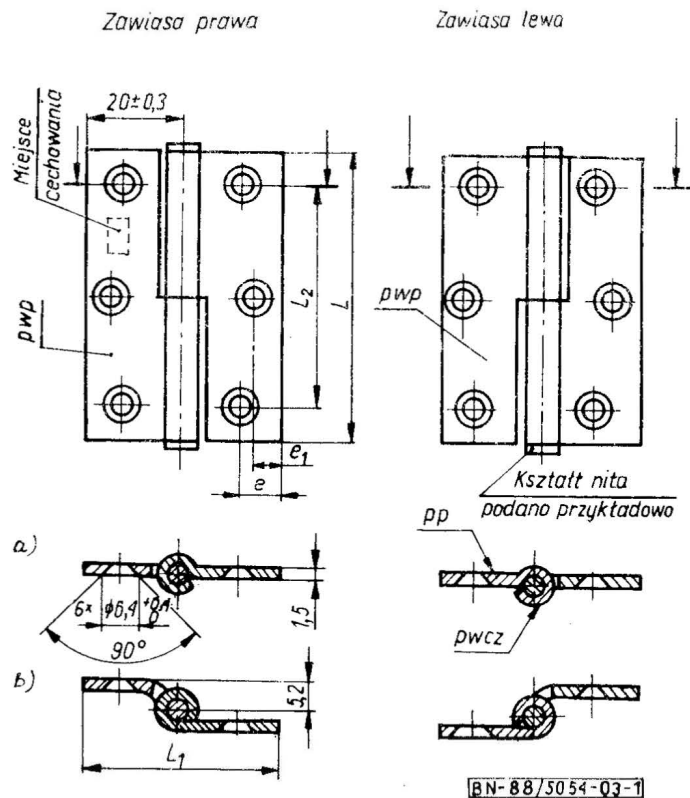
c) zawiasy rozłącznej kątowej z jednym ramieniem prostym, drugim kątowym - wg rys. 4, tabl. 3 oraz rys. 8,

d) zawiasy rozłącznej kątowej z dwoma ramionami kątowymi - wg rys. 5 i tabl. 4 oraz rys. 6 i 7.

3. WYMAGANIA

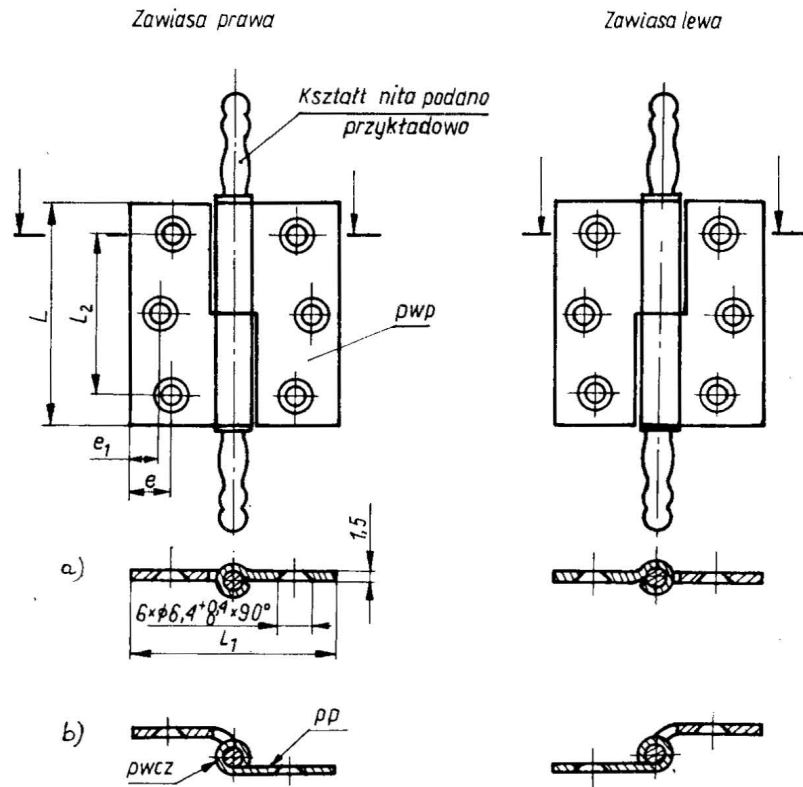
3.1. Główne wymiary w mm

a) zawiasy rozłącznej płaskiej z dwoma ramionami prostymi - wg rys. 1a) i 2a) oraz tabl. 2,



Rys. 1

a) zawiasa z ramieniem prostym, b) zawiasa z jednym ramieniem przegiętym

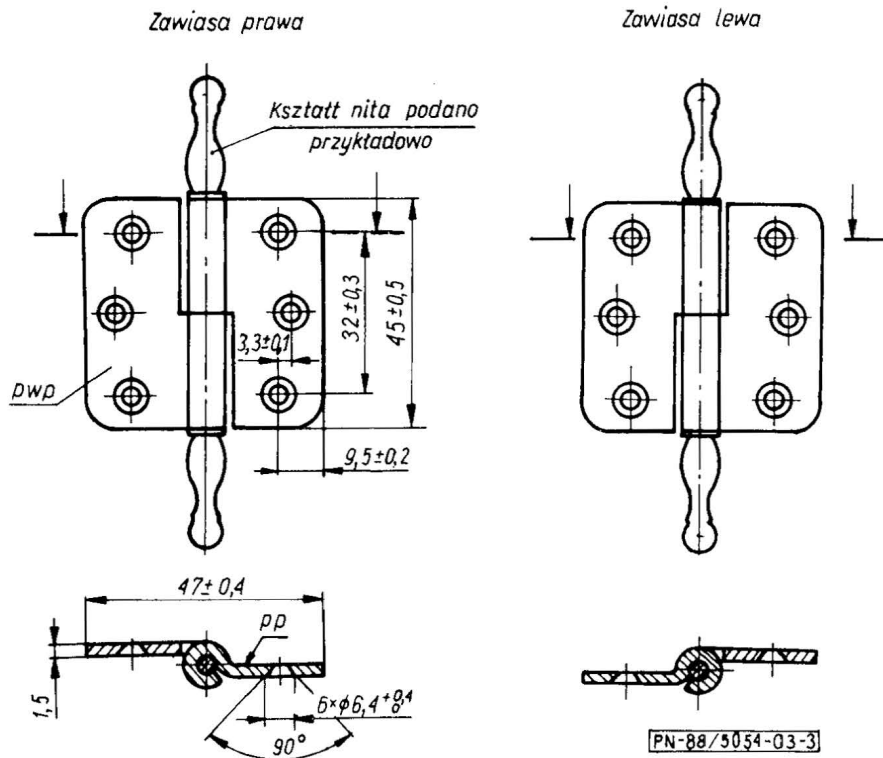


PN-88/5054-03-2

Rys. 2
a) zawiasa z ramieniem prostym, b) zawiasa z jednym ramieniem przegiętym

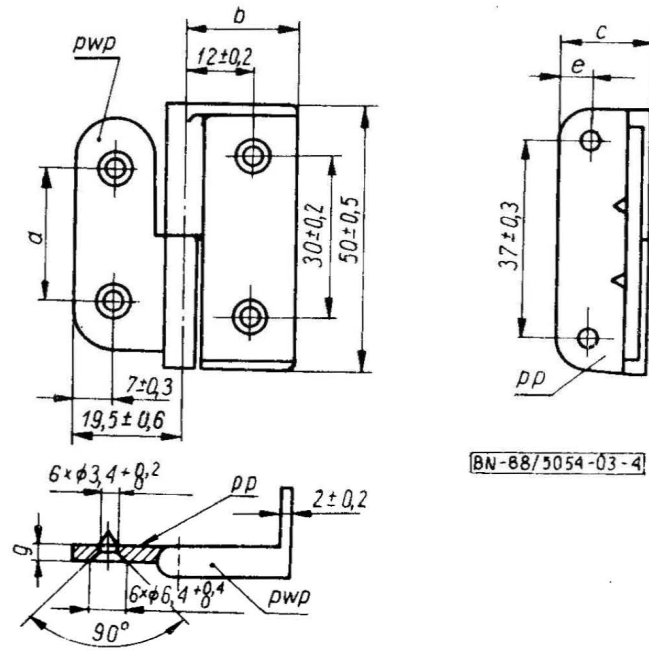
Tablica 2

$L \pm 0,8$	$L_1 \pm 0,6$	$L_2 \pm 0,3$	$e \pm 0,2$	$e_1 \pm 0,2$
45	40	32	9,5	6,2
60		45	8	5,5



Rys. 3

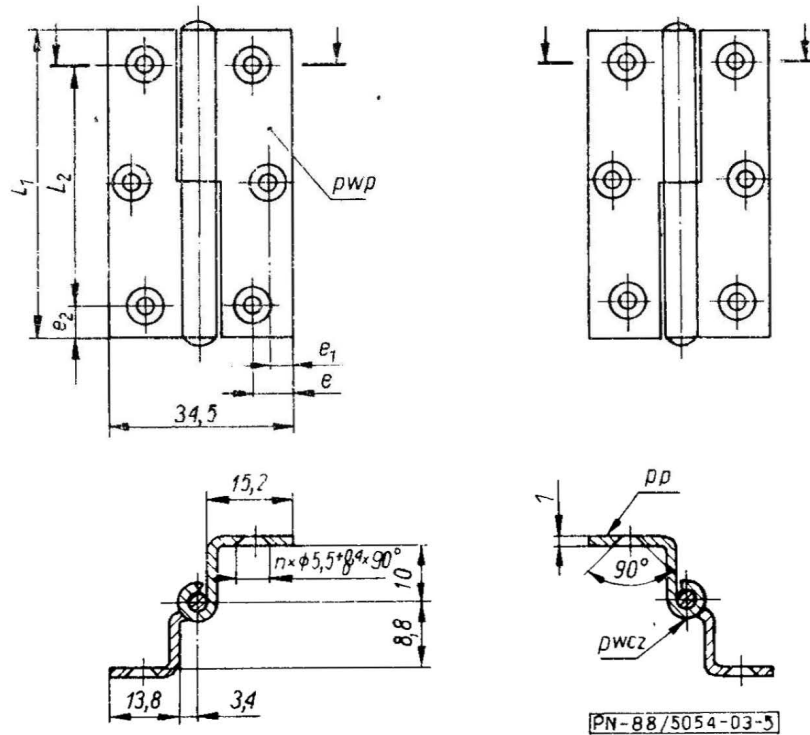
Zawiasa prawa



Rys. 4

Tablica 3

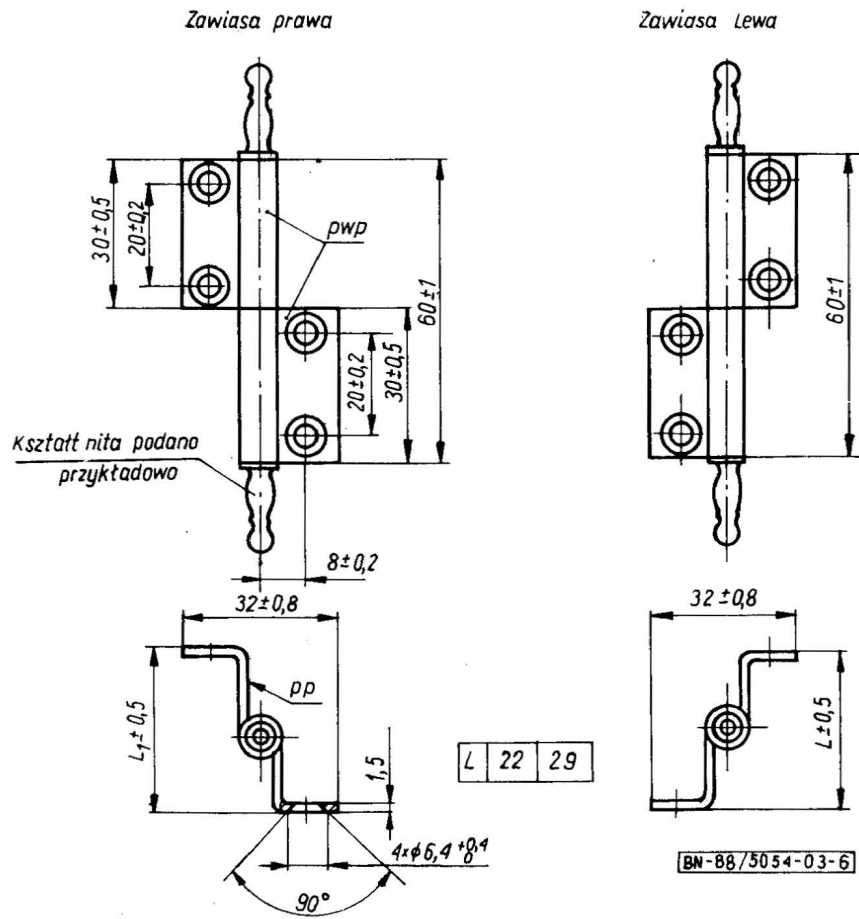
$a \pm 0,2$	$b \pm 0,5$	$c \pm 0,5$	$e \pm 0,3$	$g \pm 0,15$
25	21,3	17	6	2
30				
30	25,5	22,5	6,5	1,7



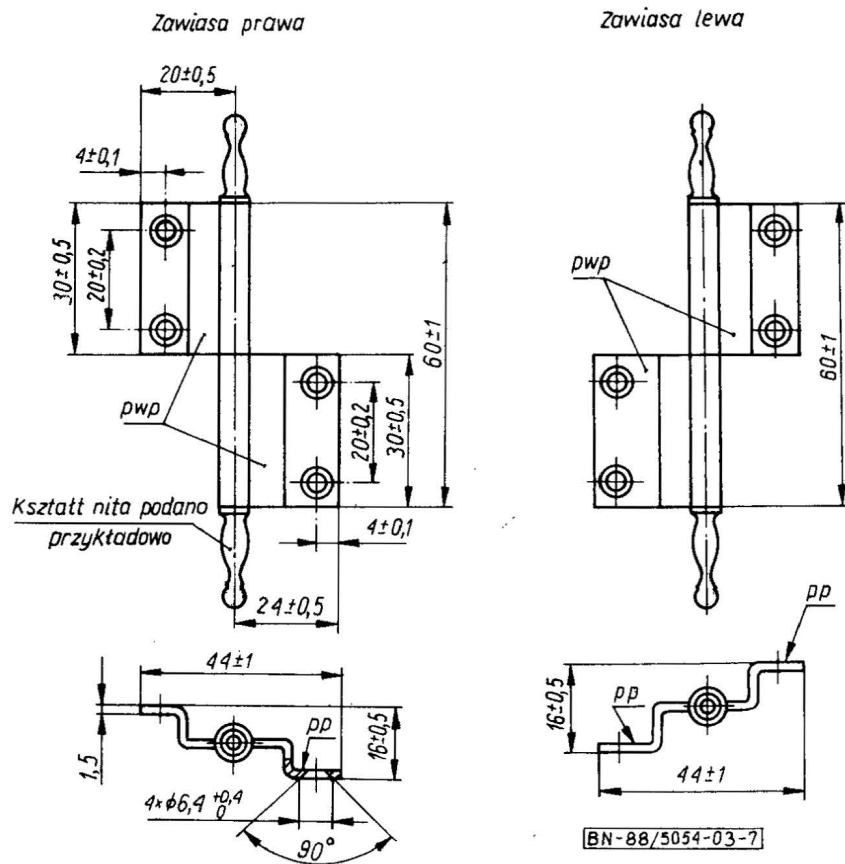
Rys. 5

Tablica 4

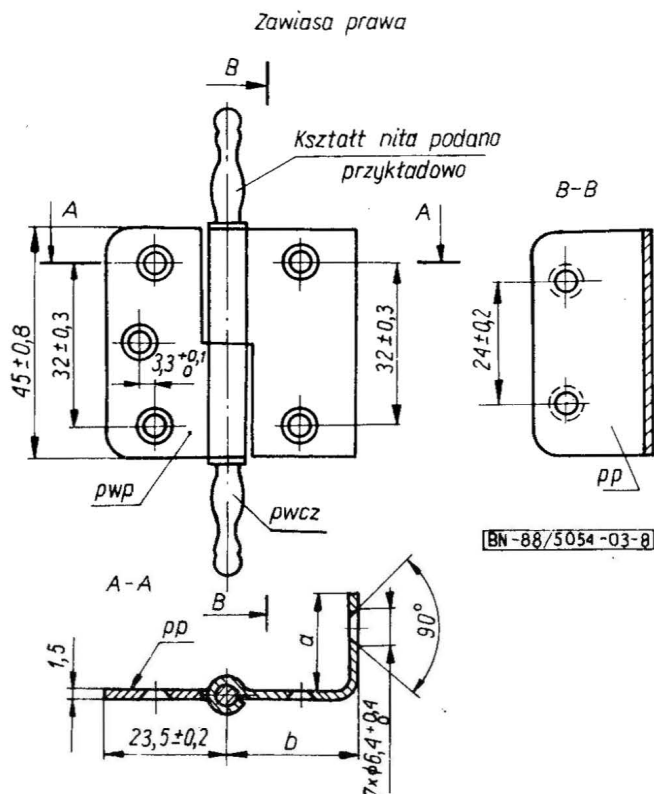
L	L_2	e	e_1	e_2	n
40	28	7	0	6	4
60	48		5	7	6



Rys. 6



Rys. 7



Rys. 8

3.2. Dopuszczalne wady zewnętrzne powierzchni pwcz, pwp i pp - wg BN-79/5059-03 p. 3.4.6.

3.3. Powłoki ochronno-dekoracyjne - jak dla warunków B wg BN-79/5059-03 p. 3.4.1 i 3.4.3a).

3.4. Wytrzymałość - wg BN-77/5059-04 p. 2.5.1.

3.5. Cechowanie - wg BN-79/5059-03 p. 3.6.

1. Instytucja opracowująca normę - Fabryki Akcesoriów Meblowych, Chełmno, Zakład Wzorcowania i Badania Okuć Meblowych, Bydgoszcz.

2. Istotne zmiany w stosunku do BN-75/5054-03

- zmieniono i uzupełniono podział,
- wprowadzono wymagania: powłoki ochronno-dekoracyjne, cechowanie, pakowanie, przechowywanie i transport.

3. Normy związane

BN-79/5059-03 Okucia meblowe. Wymagania i badania

BN-77/5059-04 Okucia meblowe. Wytrzymałość

BN-78/7147-06 Okucia meblowe. Pakowanie, przechowywanie i transport. Wymagania podstawowe

4. PAKOWANIE, PRZECHOWYWANIE I TRANSPORT

4.1. Pakowanie. Zawiasy rozłączne należy pakować w pudełka tekturowe. Liczbę sztuk zawias rozłącznych należy uzgodnić między wytwórcą i odbiorcą. Dopuszcza się inne rodzaje opakowań spełniające wymagania wg BN-78/7147-06.

4.2. Przechowywanie i transport - wg BN-78/7147-06.

5. BADANIA

Program badań, opis badań, kontrola jakości i ocena wyników badań - wg BN-79/5059-03.

K O N I E C

INFORMACJE DODATKOWE

4. Normy zagraniczne

NRD TGL 48-32311 Bänder und Scharniere aus Metall für die Möbelindustrie. Aufschraubänder A

TGL 48-32312 Bänder und Scharniere aus Metall für die Möbelindustrie. Aufschraubänder B

TGL 48-3213 Bänder und Scharniere aus Metall für die Möbelindustrie. Aufschraubänder C

TGL 48-32318 Bänder und Scharniere aus Metall für die Möbelindustrie. Scharniere C

RFN DIN 81402 Hänge und Scharniere zum Anschrauben für Möbeltüren

5. Symbol wg SWW - 0654-612.

6. Autor projektu normy - Józef Szwedt - Fabryki Akcesoriów Meblowych, Chełmno, Zakład Wzorcowania i Badania Okuć Meblowych, Bydgoszcz.

a +0,2	17,5	20,5
b +0,5	25	22