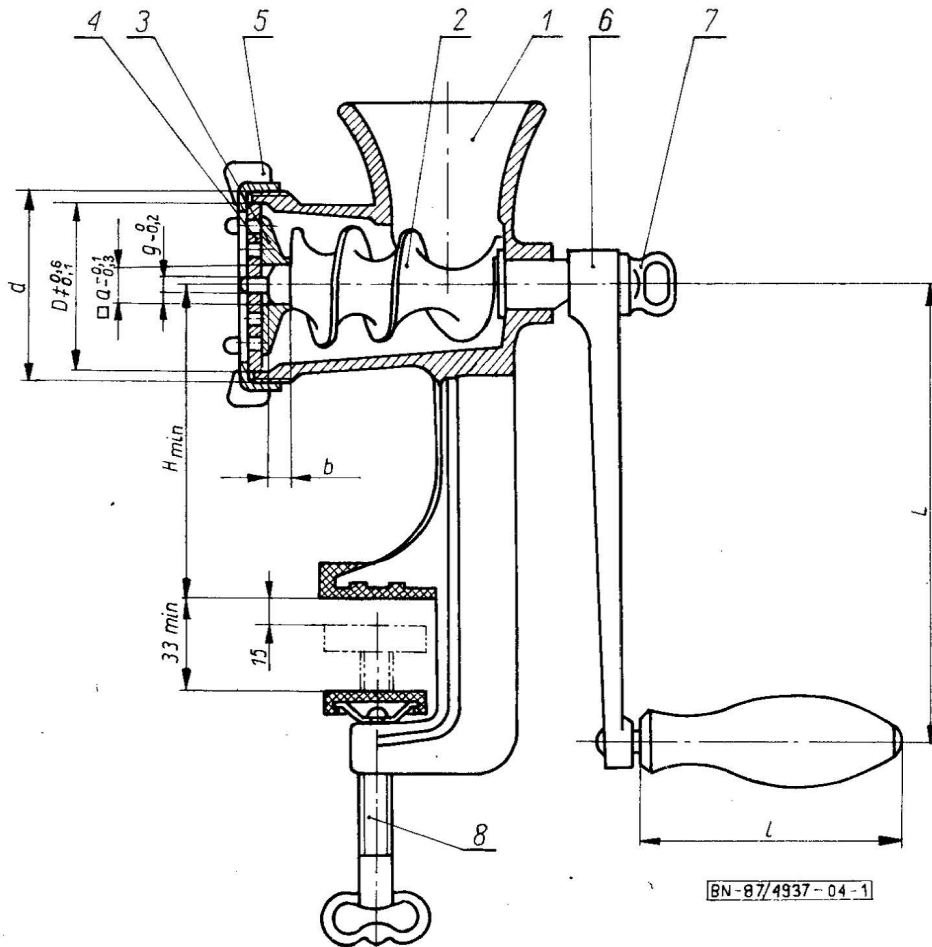


NACZYNIA I SPRZĘT GOSPODARSTWA DOMOWEGO	N O R M A B R A N Ż O W A	BN-88
	Maszynki do mielenia mięsa	4937-04
	Główne wymiary	Zamiast BN-68/4937-04
		Grupa katalogowa 1716

1. **Przedmiot normy.** Przedmiotem normy są główne wymiary maszynek do mielenia mięsa wg PN-80/M-77984.
 2. **Główne wymiary w mm:**
 a) maszynki przenośnej — wg rys. 1 i tabl. 1.



Rozwiązanie konstrukcyjne na rysunku podano przykładowo

Rys. 1

1 — korpus, 2 — ślimak, 3 — nożyk, 4 — sitko, 5 — nakrętka, 6 — korba, 7 — śruba dociskowa, 8 — śruba mocująca

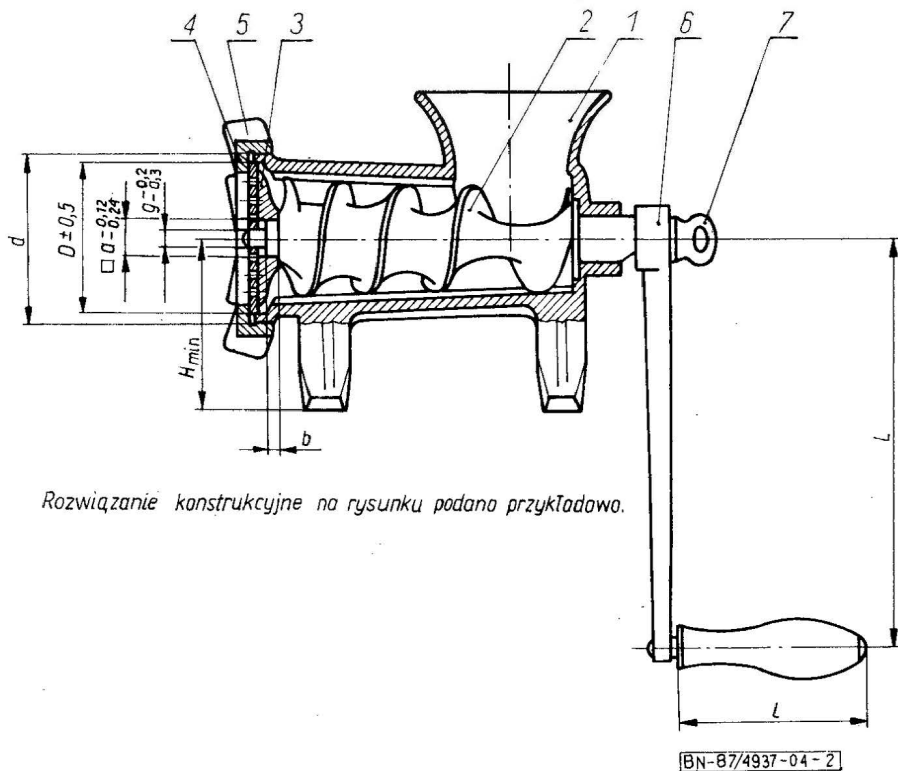
Zgłoszona przez Ośrodek Normalizacji przy Ośrodku Badawczo-Rozwojowym Wyrobów Instalacyjno-Sanitarnych i Grzewczych

Ustanowiona przez Dyrektora Ośrodka Badawczo-Rozwojowego Wyrobów Instalacyjno-Sanitarnych i Grzewczych dnia 3 października 1988 r. jako norma obowiązująca od dnia 1 stycznia 1989 r.
 (Dz. Norm. i Miar, nr 15/1988, poz. 36)

Tablica 1

Wielkość maszynyki przenośnej	d	D	g	a	b_{\max}	H_{\min}	l	L
5	M64×2	54	8	9	8	95	84	165
8	M72×2	62	9	10	8	105		
10	M80×2	70	10	11	10	115	84	180
20	M95×2	82	12	13	10	124	89	230

b) maszynyki stałej — wg rys. 2 i tabl. 2.



Rys. 2

1 — korpus, 2 — ślimak, 3 — nożyk, 4 — sitko, 5 — nakrętka, 6 — korba, 7 — śruba dociskowa

Tablica 2

Wielkość maszynyki stałej	d	D	g	a	b	H_{\min}	l	L
12	M80×2	70	10	10	10	80	84	180
22	M95×2	82	12	13		96	89	230
32	M115×2	100	12	13		103		280

K O N I E C

INFORMACJE DODATKOWE

1. Instytucja opracowująca normę — Ośrodek Badawczo-Rozwojowy Wyrobów Instalacyjno-Sanitarnych i Grzewczych, Radom.

2. Istotne zmiany w stosunku do BN-68/4937-04

- wprowadzono wielkości maszynek: stałej 12, przenośnej 20,
- uaktualniono niektóre wymiary,
- usunięto postanowienia nie dotyczące głównych wymiarów,
- wprowadzono informacje dodatkowe.

3. Norma związana

PN-80/M-77984 Maszynyki do mielenia mięsa. Wspólne wymagania i badania

4. Symbol wg SWW — 0671-99.

5. Autor projektu normy — Halina Witek, OBR Wyrobów Instalacyjno-Sanitarnych i Grzewczych, Radom.