

MASZYNY I URZĄDZENIA TKALNI	N O R M A B R A N Ź O W A	BN-89
	Wyposażenie krosien Ramy nicielnicowe wieszakowe typu WA i WC	1858-24/02
	Oznaczenie i wymiary	Zamiast BN-80/1858-24/01
		Grupa katalogowa 0462

1. Przedmiot normy. Przedmiotem normy jest oznaczenie i wymiary ram nicielnicowych wieszakowych typów WA i WC.

2. Nazwy, określenia i symbole głównych wymiarów - wg BN-89/1858-24/01.

3. Przykład oznaczenia zespołów maszyn i urządzeń przemysłu włókienniczego (7710), do wytwarzania wyrobów tkanych (-700), ram nicielnicowych i wyposażenia ram (-4), wieszakowych metalowych (10), o numerze porządkowym (-01), liczbie kontrolnej (4), typu WA, grupy 2, o wymiarach belki $H \times J = 68 \times 11$, serii 1, rodzaju 7, odmiany 1, wersji R:

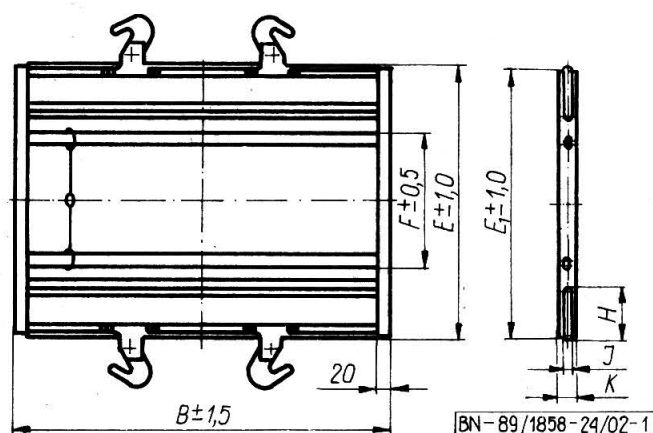
KTM 7710-700-410-014

RAMA NICIELNICOWA WIESZAKOWA WA-2-68x11-1-7-1-R

BN-89/1858-24/02

4. Wymiary w mm

- ram nicielnicowych typu WA, serii 1, rodzaju 1 lub 5 podano na rys. 1 i w tabl. 1,
- ram nicielnicowych typu WA, serii 1, rodzaju 4 lub 8 podano na rys. 2 i w tabl. 2,
- ram nicielnicowych typu WA, serii 2, rodzaju 4 lub 8 podano na rys. 3 i w tabl. 3,
- ram nicielnicowych typu WC, serii 1, rodzaju 1 lub 5 podano na rys. 4 i 7 oraz w tabl. 1, 5 i 7,
- ram nicielnicowych typu WC, serii 1, rodzaju 4 lub 8, podano na rys. 5 i 7 oraz w tabl. 2, 5 i 7.
- ram nicielnicowych typu WC, serii 2, rodzaju 1 lub 5, podano na rys. 6 oraz tabl. 4 i 6.

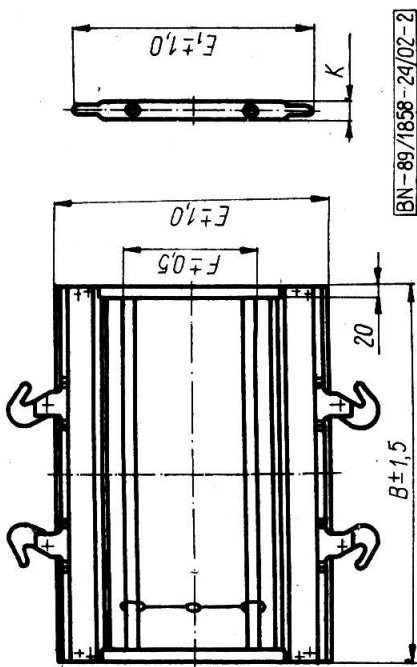


Rys. 1. Rama nicielnicowa typu WA, serii 1, rodzaju 1 lub 5

Zgłoszona przez Centralny Ośrodek Badawczo-Rozwojowy Przemysłu Artykułów Technicznych i Galanteryjnych
Ustanowiona przez Dyrektora Instytutu Włókiennictwa dnia 16 marca 1989 r.
jako norma obowiązująca od dnia 1 października 1989 r.
(Dz. Norm. i Miar nr 5/1989, poz. 11)

Tablica 1. Wymiary wysokości ramy E i listew bocznych E_1 w zależności od długości strun nicielnicowych L i przekroju poprzecznego belki $H \times J$ dla ram nicielnicowych typu WA i WC, serii 1, rodzaju ju 1 lub 5 wg rys. 1 i 4

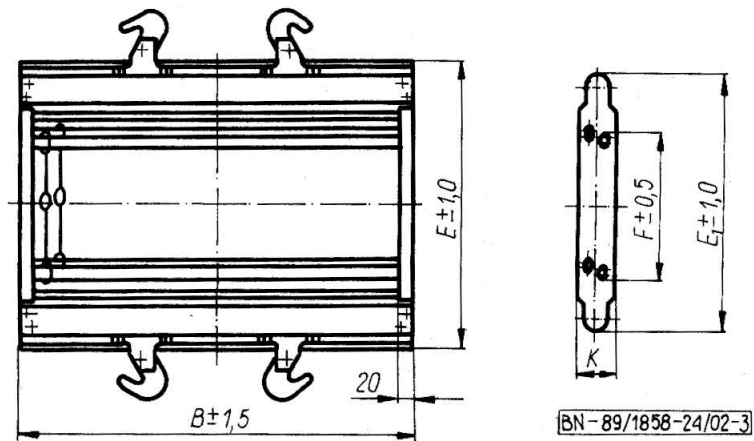
Długość strun nicielnicowych L wg PN-88/ P-64066/01	F	$H \times J$	60x9				72x9				84x9				68x11				84x11															
			9x1,5 lub 9x2,5								9x1,5 lub 22x1,7								9x1,5 lub 9x2,5								9x1,5; 9x2,5 lub 22x1,7							
			9,8	11,8	13,8	9,8	11,8	13,8	17,8	11,8	13,8	17,8	19,8	13,8	17,8	19,8	13,8	17,8	19,8	11,8	13,8	17,8	19,8	11,8	13,8	17,8	19,8							
280	276		10	12	14	10	12	14	18	12	14	18	20	14	18	20	14	18	20	12	14	18	20	474	426	450	474	442	474					
300	296																																	
330	326																																	
380	376																																	
450	446																																	
480	476																																	



Rys. 2. Rama nicielnicowa typu WA, serii 1 rodzaju 4 lub 5

Tablica 2. Wymiary wysokości ramy E i listew bocznych E_1 w zależności od długości strun nicielnicowych L i przekroju poprzecznego belki $H \times J$ dla ram nicielnicowych typu WA i WC, serii 1, rodzaju 4 lub 5 wg rys. 2 i 5

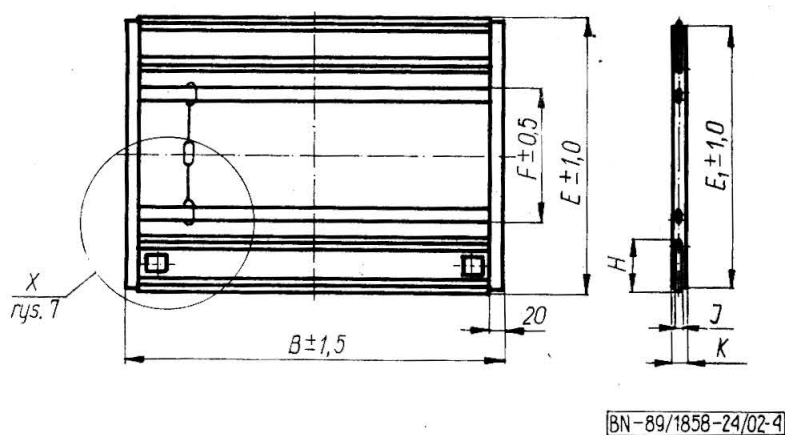
Długość strun nicielnicowych L wg PN-88/ P-64066/01	F	60×9		72×9					68×11		
		$9 \times 1,5$ lub $9 \times 2,5$									
	$c \times d$	9,8	11,8	13,8	9,8	11,8	13,8	17,8	13,8	17,8	19,8
	K										
	podziałka T	10	12	14	10	12	14	18	14	18	20
280	276	$\frac{426}{407}$		$\frac{450}{430}$		$\frac{442}{422}$					
300	296	$\frac{446}{427}$		$\frac{470}{450}$		$\frac{462}{442}$					
330	326	$\frac{476}{457}$		$\frac{500}{480}$		$\frac{492}{472}$					
380	376	$\frac{526}{507}$		$\frac{550}{530}$		$\frac{542}{522}$					
450	446	$\frac{596}{577}$		$\frac{620}{600}$		$\frac{612}{592}$					
480	476	$\frac{626}{607}$		$\frac{650}{630}$		$\frac{642}{622}$					



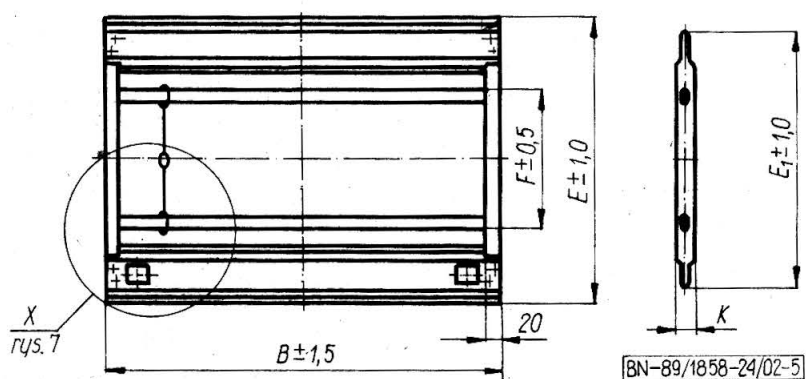
Rys. 3. Rama nicielnicowa typu WA, serii 2, rodzaju 4 lub 5

Tablica 3. Wymiary wysokości ram E i listew bocznych E_1 w zależności od długości strun nicielnicowych L i przekroju poprzecznego belki $H \times J$ dla ram nicielnicowych typu WA, serii 2 rodzaju 4 lub 5 wg rys. 3

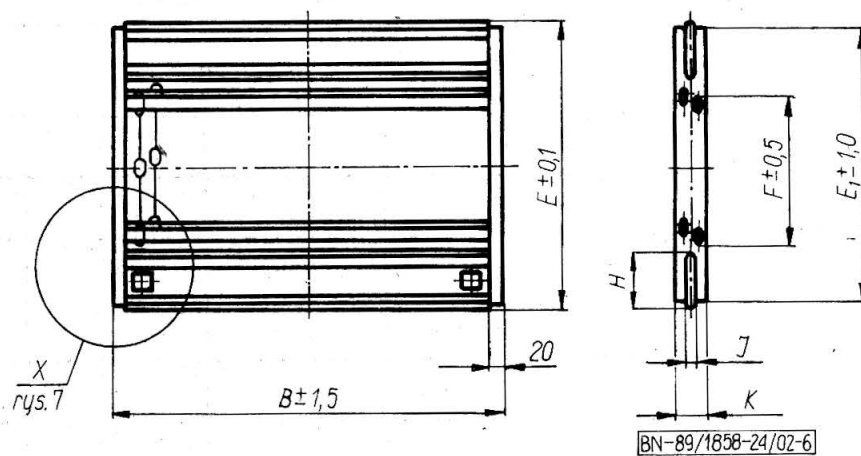
Długość strun nicielnicowych L wg PN-88/P-64066/01	F	$H \times J$	68×11	84×9 lub 84×11	
		$c \times d$	9×1,5		
		K	19,8	19,8	21,8
		podziałka T	20	20	22
480	476	E	$\frac{645}{626}$	$\frac{691}{672}$	
520	526	E_1	$\frac{685}{666}$	$\frac{721}{702}$	



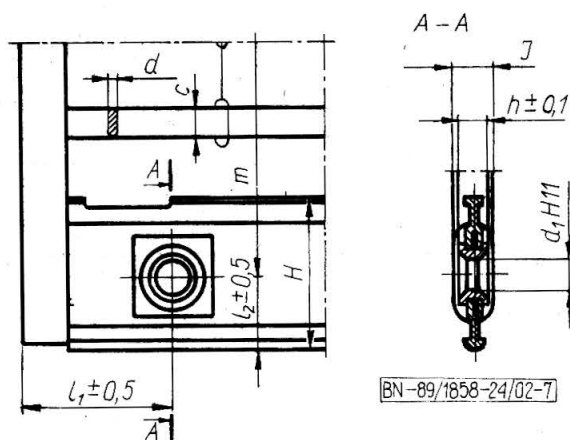
Rys. 4. Rama nicielnicowa typu WC, serii 1, rodzaju 1 lub 5



Rys. 5. Rama nicielnicowa typu WC, serii 1, rodzaju 4 lub 8



Rys. 6. Rama nicielnicowa typu WC, serii 2, rodzaju 1 lub 5



Rys. 7. Osadzenie tulei w ramie - szczegół X.

Tablica 4. Wymiary wysokości ramy i listew bocznych E_1 w zależności od długości strun nicielnicowych L i przekroju poprzecznego belki $H \times J$ dla ram nicielnicowych typu WC, serii 2, rodzaju 1 lub 5 wg rys. 6

Długość strun nicielnicowych L wg PN-88/P-64066/01	F	$H \times J$	72 × 9			84 × 9 lub 84 × 11		
		$c \times d$	9 × 1,5					
		K	17,8	19,8	21,8	17,8	19,8	21,8
		podziałka T	18	20	22	18	20	22
520	516	E	$\frac{692}{1020}$			$\frac{716}{1020}$		
550	546		$\frac{722}{722}$			$\frac{746}{746}$		
570	566	E_1	$\frac{742}{1070}$			$\frac{766}{1070}$		
700	698		$\frac{1072}{1070}$			$\frac{896}{1070}$		

Tablica 5. Zależność wymiaru m od wymiarów osadzenia tulei dla ram nicielnicowych typu WC, serii 1 wg rys. 4 i 5.

H	60	68	72		84	
h	60, 72 lub 84					
Długość strun nicielnicowych wg PN-88/P-64066/01	m					
280	184	188	200	190	206	196
300	194	198	210	200	216	206
330	209	213	225	215	231	221
380	234	238	250	240	256	246
450	269	273	285	275	291	281
480	284	288	300	290	306	296

Tablica 6. Zależność wymiarów m od wymiarów osadzenia tulei, dla ram nicielnicowych typu WC, serii 2

H	72	84	
l_1	125, 160 lub 350		
l_2	30	30	36
Długość strun nicielnicowych L wg PN-88/P-64066/01	m		
520	316	328	322
550	331	343	337
570	341	353	347
700	406	418	412

Tablica 7. Wymiary tulei dla ram typu WC wg rys. 7

$d_1 \times h$	16 × 7	16 × 8	20 × 7	20 × 8
podziałka T	10, 12 lub 14		18 lub 20	
J	9	11	9	11

KONIEC

INFORMACJE DODATKOWE

1. Instytucja opracowująca normę - Centralny Ośrodek
Badawczo-Rozwojowy Przemysłu Artykułów Technicznych
i Galanteryjnych, Łódź.

PN-88/P-64066/01 Maszyny włókiennicze. Struny tkac-
kie z drutu podwójnego. Postanowienia ogólne

2. Istotne zmiany w stosunku do BN-80/1858-24/01

- a) zmieniono oznaczenie wg KTM,
- b) wykonano drobne zmiany na rysunkach.

3. Normy związane

BN-89/1858-24/01 Wyposażenie krosien. Ramy nicielni-
cowe wieszakowe

4. Autorzy projektu normy - mgr inż. Wiesław Sudo-
mir, M. Rzeżak - Zakłady Artykułów Technicznych AR-
TECH, Łódź, Anna Madalińska - Centralny Ośrodek Ba-
dawczo-Rozwojowy Przemysłu Artykułów Technicznych i
Galanteryjnych, Łódź.