

MASZYNY I URZĄDZENIA PRZEMYSŁU WŁÓKIENNICZEGO	NORMA BRANŻOWA	BN-79 <hr/> 1858-18
	Maszyny tkalni Cewki wątkowe bezpierścieniowe do automatycznego cewienia Główne wymiary	
		Grupa katalogowa IV 62

1. Przedmiot normy. Przedmiotem normy są główne wymiary i tolerancje cewek wątkowych bezpierścieniowych dla jedno- i wielobarwnego tkania na krośnie z automatycznym cewnikiem wątku.

2. Kod oznaczeń barwnych. Cewki do wielobarwnego

tkania na krośnie w zależności od wymiaru L_1 oznaczone są na trzonie cewki odpowiednią barwą podaną w tablicy. Cewki do tkania jednobarwnego nie są oznaczone.

3. Wymiary w mm podano na rysunku i w tablicy - na str. 2.

K O N I E C

INFORMACJE DODATKOWE

1. Instytucja opracowująca normę - Centralne Laboratorium Przemysłu Artykułów Technicznych i Galanteryjnych, Łódź.

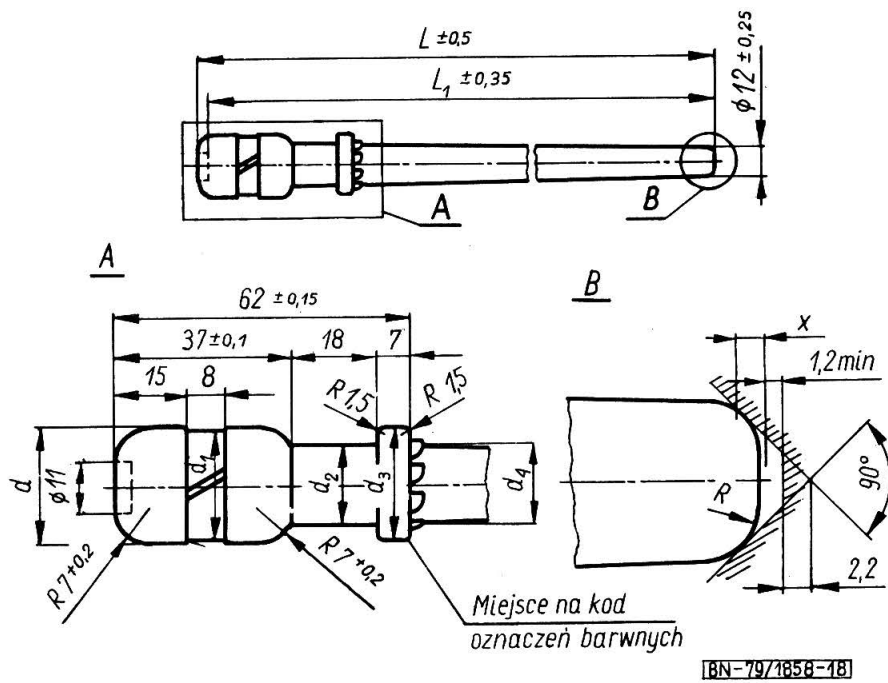
2. Normy międzynarodowe i zagraniczne
 ISO 5246-1977 Textile machinery and accessories. Ringless weft pirns (24 mm and 27 mm) for automatic winding at the loom - całkowicie zgodna.

Francja NF G 42-021 (1972) Matériel pour l'industrie textile. Canettes sans anneaux (24 mm et 27 mm) pour canetage sur métiers - całkowicie zgodna.

3. Symbol wg SWW - 0779-153.

4. Autor projektu normy - Henryk Ośmiałowski - Centralne Laboratorium Przemysłu Artykułów Technicznych i Galanteryjnych, Łódź.

Zgłoszona przez Centralne Laboratorium Przemysłu Artykułów Technicznych i Galanteryjnych
 Ustanowiona przez Dyrektora Zjednoczenia Przemysłu Artykułów Technicznych i Galanteryjnych dnia 25 kwietnia 1979 r.
 jako norma obowiązująca od dnia 1 października 1979 r.
 (Dz. Norm. i Miar nr 13/1979 poz. 69)



$x = 2 \text{ mm}$ - dopuszczalna powierzchnia styku, R - promień wykonany na specjalne życzenie (cewka powinna dotykać tylko na szerokości 2 mm dopuszczalnej powierzchni styku).

Średnica główki d	Kod barwny	L_1	$d \pm 0,1$	$d_1 \begin{matrix} -0,1 \\ -0,5 \end{matrix}$	$d_2 \pm 0,1$	$d_3 \pm 0,1$	$d_4 \pm 0,1$	L
24	czerwony	L	24	24	17	23,8	16	220 ¹⁾
	żółty	L-3,2						
	niebieski	L-6,4						
	czarny	L-9,6						
27	czerwony	L	27	27	20	24,5	17	220
	żółty	L-3,2						
	niebieski	L-6,4						
	czarny	L-9,6						

¹⁾ Długość $L = 210 \text{ mm}$ wykonuje się na specjalne życzenie.