

MASZYNY I URZĄDZENIA STOSOWANE W PRALNICTWIE USŁUGOWYM	N O R M A B R A N Ż O W A	BN-88
	Maszyny i urządzenia pralnicze	2760-11
	Pralnice bębnowe i pralnico-wirówki	
	Podział, nazwy i określenia	Grupa katalogowa 0468

1. WSTĘP

Przedmiotem normy jest podział, nazwy i określenia pralnic bębnowych i pralnico-wirówek do prania wyrobów włókienniczych w wodnych roztworach środków piorących, stosowanych w pralnictwie usługowym. Norma nie dotyczy zestawów pralnic bębnowych i pralnic ciągłego działania.

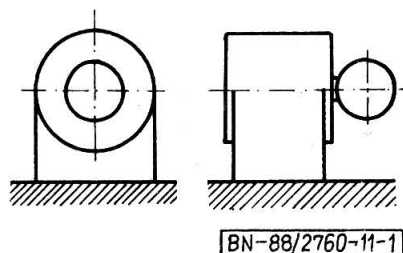
2. PODZIAŁ, NAZWY I OKREŚLENIA

2.1. pralnica bębnowa — maszyna do prania wyrobów włókienniczych w bębnie obrotowym, w wodnych roztworach środków piorących oraz ich płukania po praniu wg BN-86/2760-01.

2.2. pralnico-wirówka — maszyna wg 2.1 oraz do usuwania wody z wyrobów włókienniczych pod działaniem siły odśrodkowej powstającej na skutek obrotowego ruchu bębna wg BN-86/2760-01.

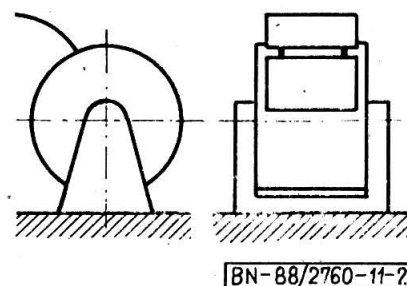
2.3. pralnice bębnowe i pralnico-wirówki jednostronne i dwustronne o załadunku czołowym lub bocznym

a) jednostronna o załadunku czołowym (rys. 1) — maszyna wg 2.1 lub 2.2 mająca jeden otwór do załadunku i rozładunku usytuowany w ścianie czołowej bębna prostopadle do osi bębna, przez który załadowane są brudne wyroby włókiennicze i rozładowane są czyste wyroby włókiennicze po praniu.



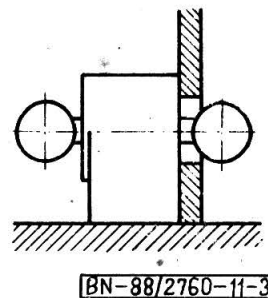
Rys. 1

b) jednostronna o załadunku bocznym (rys. 2) — maszyna wg 2.1 lub 2.2 mająca jeden otwór do załadunku i rozładunku usytuowany równolegle do osi bębna — w pobocznicy bębna, przez który załadowane są brudne wyroby włókiennicze i rozładowane są czyste po praniu,

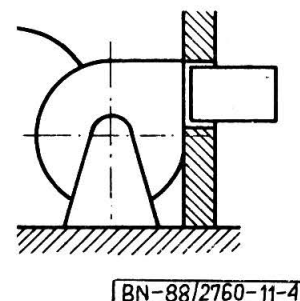


Rys. 2

c) dwustronna o załadunku czołowym (rys. 3) lub bocznym (rys. 4) — maszyna wg 2.1 lub 2.2 mająca dwa otwory — załadunkowy i rozładunkowy usytuowane w sposób umożliwiający zabudowanie pralnicy w ścianie działowej oddzielającej strefę brudną pralni od strefy czystej; otwór załadunkowy znajduje się w strefie brudnej, a otwór rozładunkowy — w strefie czystej.



Rys. 3

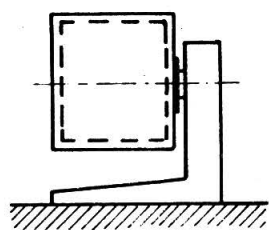


Rys. 4

Zgłoszona przez Biuro Projektowo-Konstrukcyjne WUTEH
Ustanowiona przez Dyrektora Biura Projektowo-Konstrukcyjnego WUTEH dnia 31 sierpnia 1988 r.
jako norma obowiązująca od dnia 1 lipca 1989 r.
(Dz. Norm. i Miar nr 12/1988, poz. 28)

2.4. Sposoby ułożyskowania bębna pralnic bębnowych i pralnico-wirówek

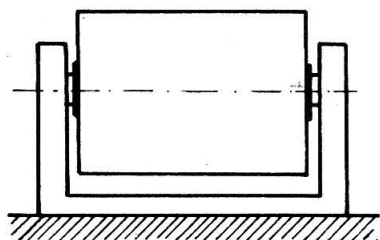
a) ułożyskowanie jednostronne (rys. 5) — bęben obrotowy zamocowany wysięgnikowo w zespole łożysk usytuowanych po jednej stronie bębna,



BN-88/2760-11-5

Rys. 5

b) ułożyskowanie dwustronne (rys. 6) — bęben obrotowy zamocowany w dwóch łożyskach (zespołach łożysk) usytuowanych po obu stronach bębna.

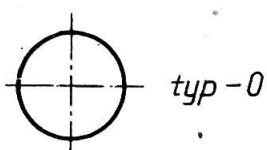


BN-88/2760-11-6

Rys. 6

2.5. Typy bębnow obrotowych pralnic bębnowych i pralnico-wirówek

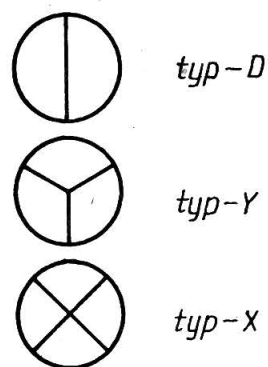
a) bęben niez dzielony dodatkowymi płaszczyznami (typ otwarty — 0) (rys. 7),



BN-88/2760-11-7

Rys. 7

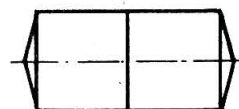
b) bęben dzielony wzdłużnie na dwie komory (typ — D), trzy komory (typ — Y), cztery komory (typ — X) (rys. 8).



BN-88/2760-11-8

Rys. 8

c) bęben dzielony poprzecznie na dwie lub więcej komór (rys. 9).



BN-88/2760-11-9

Rys. 9

Bębny dzielone poprzecznie mogą być dzielone wzdłużnie.

2.6. Typy ogrzewania kąpeli

a) parowe — kąpiel ogrzewana jest przez bezpośredni wtrysk pary — ogrzewanie bezpośrednie lub przez wymiennik ciepła — ogrzewanie pośrednie,

b) elektryczne — kąpiel ogrzewana jest za pomocą grzałek elektrycznych.

2.7. Rodzaje sterowania

a) automatyczne — wszystkie czynności procesu prania po nastawieniu odpowiedniego programu odbywają się automatycznie od rozpoczęcia do zakończenia procesu prania,

b) półautomatyczne — część czynności procesu prania odbywa się automatycznie, natomiast pozostałe czynności sterowane są ręcznie przez obsługę podczas procesu prania,

c) nieautomatyczne (ręczne) — proces prania jest realizowany za pomocą ręcznego sterowania elementami sterowniczymi wchodzącymi w skład pralnicy bębnowej, pralnico-wirówki lub ich oprzyrządowania.

Pralnice bębnowe i pralnico-wirówki mogą mieć niezależnie działające sterowania automatyczne i ręczne.

K O N I E C

INFORMACJE DODATKOWE

1. Instytucja opracowująca normę — Biuro Projektowo-Konstrukcyjne WUTEH, Ośrodek Normalizacji, Wrocław.

2. Normy związane

BN-86/2760-01 Maszyny i urządzenia pralnicze. Podział, nazwy i określenia

3. Normy zagraniczne

DIN 11905 — 1975 Wäscherei und Chemischreinigungsmaschinen. Waschmaschinen. Begriffe. Maschinenausführungen. Anforderungen

4. Autor projektu normy — mgr inż. Jerzy Baliński — Biuro Projektowo-Konstrukcyjne WUTEH, Ośrodek Normalizacji, Wrocław.