

MASZYNY I URZĄDZENIA STOSOWANE W PRALNICTWIE USŁUGOWYM	N O R M A B R A N Ż O W A	BN-84
	Środki transportu pralniczego Wózki	2760-07
	Podział, nazwy i określenia	
		Grupa katalogowa 0468

1. WSTĘP

Przedmiotem normy jest podział, nazwy i określenia wózków stanowiących wyposażenie pralni zmechanizowanych, przystosowanych do obsługi klientów indywidualnych i zbiorowych.

2. PODZIAŁ

2.1. Podstawowy podział i oznaczenie asortymentu wózków dla zakładów pralniczych i usługowych wg grupy SWW 0841-27, uzupełnionej nazwą **WÓZEK** oraz symbolami oznaczeń wynikającymi z dalszego podziału na typy i odmiany.

2.2. Typy. W zależności od głównych cech eksploatacyjnych, wózki dzieli się na typy oznaczone cyframi:

- 1 — do bielizny mokrej, czystej lub brudnej,
- 2 — do bielizny suchej czystej,
- 3 — do garderoby (odzieży) suchej, brudnej lub czystej,

2.3. Odmiany

a) w zależności od cech konstrukcyjnych, wózki do bielizny suchej czystej dzieli się na odmiany oznaczone cyframi:

- 1 — krzyżakowe,
- 2 — skrzyniowe,
- 3 — regałowe,
- 4 — ławkowe,
- 5 — podestowe;

b) w zależności od sposobu przewozu wózki do garderoby (odzieży) brudnej lub czystej dzieli się na odmiany oznaczone cyframi:

- 1 — do przewozu luzem,
- 2 — do przewozu w workach,
- 3 — do przewozu w pojemnikach,
- 4 — wieszakowe.

2.4. Schemat graficzny podziału wózków wg SWW — wg rysunku na stronie 2.

3. TERMINOLOGIA

3.1. wózki do bielizny mokrej — wannowe — środki transportowe w kształcie owalnych pojemników o szczel-

nej konstrukcji, służące do przewozu brudnej lub czystej bielizny między określonymi stanowiskami pracy.

3.2. wózki do bielizny suchej — środki transportowe o zróżnicowanej konstrukcji, służące do przewozu czystej bielizny do określonych stanowisk pracy.

3.3. wózki krzyżakowe — środki transportowe o konstrukcji wspornikowej, służące do układania i przewozu roztrząśniętej i rozprostowanej czystej bielizny płaskiej do prasowania.

3.4. wózki skrzyniowe — środki transportowe o konstrukcji pełnej z ruchomym dnem, służące do układania i przewozu czystej bielizny płaskiej do prasowania.

3.5. wózki regałowe — środki transportowe o konstrukcji wspornikowej z półkami, służące do przewozu czystej bielizny wyprasowanej i złożonej warstwowo do kompletowania i pakowania.

3.6. wózki ławkowe — środki transportowe o konstrukcji wspornikowej z wyjmowanym blatem, służące do przewozu czystej bielizny płaskiej i kształtowej wyprasowanej i złożonej do kompletowania.

3.7. wózki podestowe — środki transportowe o konstrukcji wspornikowej z poręczami, służące do przewozu czystej bielizny płaskiej wyprasowanej i złożonej ze stanowiska składowania do kompletowania.

3.8. wózki do bielizny i odzieży suchej — środki transportowe o zróżnicowanej konstrukcji, służące do przewozu brudnej bielizny i odzieży z miejsc składowania do określonych stanowisk pracy.

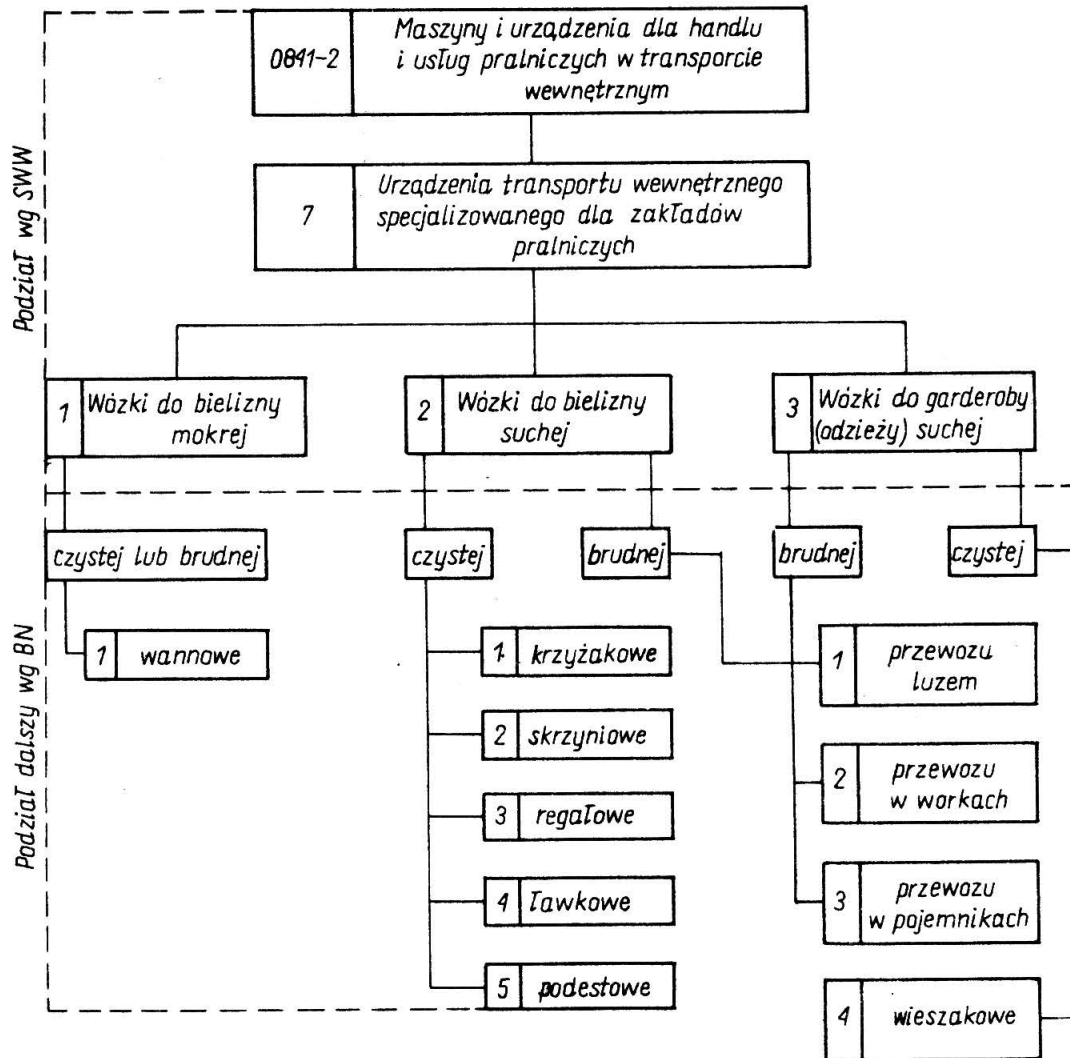
3.9. wózki do przewozu luzem — środki transportowe o konstrukcji skrzyniowej z uchylnym bokiem, służące do przewozu luzem brudnej bielizny i odzieży z miejsc składowania do prania lub chemicznego czyszczenia.

3.10. wózki do przewozu w workach — środki transportowe o konstrukcji wspornikowej, służące do przewozu w workach brudnej bielizny i odzieży z miejsc składowania do prania lub chemicznego czyszczenia.

3.11. wózki do przewozu w pojemnikach — środki transportowe o konstrukcji skrzyniowej, służące do przewozu w pojemnikach brudnej bielizny i odzieży z miejsc składowania do prania lub chemicznego czyszczenia.

3.12. wózki wieszakowe — środki transportowe o konstrukcji wspornikowej, służące do przewozu czystej odzieży rozwieszanej na wieszakach po chemicznym czyszczeniu do wykończenia lub pakowania.

Zgłoszona przez Biuro Projektowo-Konstrukcyjne WUTEH
Ustanowiona przez Dyrektora Biura Projektowo-Konstrukcyjnego WUTEH dnia 20 września 1984 r.
jako norma obowiązująca od dnia 1 września 1985 r.
(Dz. Norm. i Miar nr 15/1984 poz. 31)



K O N I E C

INFORMACJE DODATKOWE

1. Instytucja opracowująca normę — Biuro Projektowo-Konstrukcyjne WUTEH — Ośrodek Normalizacyjny, Wrocław.
2. Symbol wg SWW — 084-27.
3. Autor projektu normy — mgr inż. Czesław Baran, Biuro Projektowo-Konstrukcyjne WUTEH — Ośrodek Normalizacyjny, Wrocław.