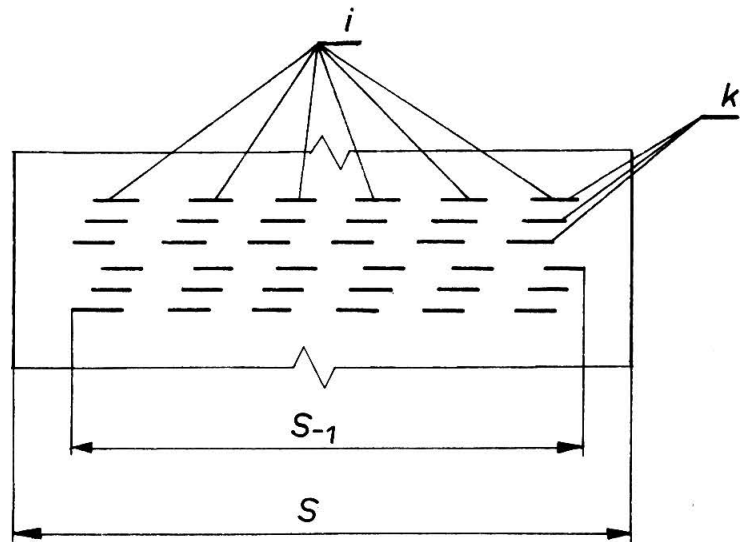
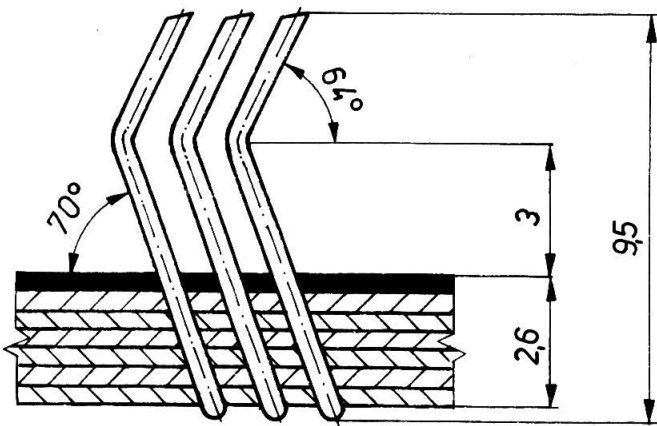


<b>MASZyny PRZYGOTOWAWCZE PRZĘDZALNI</b>	<b>N O R M A   B R A N Ż O W A</b>	<b>BN-90</b>
	<b>Obicia zgrzeblne elastyczne do zgrzeblarek przędzalń czesankowych</b>	<b>1838-01/03</b>
		Zamiast BN-75/1838-01/03
		Grupa katalogowa 0462

### Główne wymiary

- taśm iglastych bębnowych i zbierających niezagęszczonych na podkładzie 16 — wg rys. 1 i tabl. 1,
- taśm iglastych roboczych przenoszących niezagęszczonych na podkładzie 16 — wg rys. 1 i tabl. 2,
- taśm iglastych zwrotnych na podkładzie 16 — wg rys. 1 i tabl. 3,
- taśm iglastych bębnowych i zbierających niezagęszczonych na podkładzie 17 — wg rys. 2 i tabl. 4,
- taśm iglastych bębnowych i zbierających zagęszczone na podkładzie 17 — wg rys. 2 i tabl. 5,
- taśm iglastych roboczych i przenoszących niezagęszczonych na podkładzie 17 — wg rys. 2 i tabl. 6,

- taśm iglastych roboczych i przenoszących zagęszczonych na podkładzie 17 — wg rys. 2 i tabl. 7,
- taśm iglastych zwrotnych niezagęszczonych na podkładzie 17 wg rys. 2 i tabl. 8,
- taśm iglastych bębnowych i zbierających zagęszczonych na podkładzie 17 — wg rys. 2 i tabl. 9,
- taśm iglastych roboczych i przenoszących zagęszczonych na podkładzie 17 — wg rys. 2 i tabl. 10,
- taśm iglastych bębnowych i zbierających zagęszczonych na podkładzie 17 — wg rys. 2 i tabl. 11,
- taśm iglastych roboczych i przenoszących zagęszczonych na podkładzie 17 — wg rys. 2 i tabl. 12,
- taśm iglastych latawcowych — wg rys. 3 i tabl. 13,
- taśm iglastych latawcowych — wg rys. 4 i tabl. 14.



BN-90/1838-01/03-1

Rys. 1

Zgłoszona przez Centralny Ośrodek Badawczo-Rozwojowy Przemysłu Artykułów Technicznych i Galanteryjnych  
Ustanowiona przez Dyrektora Instytutu Włókiennictwa dnia 7 grudnia 1990 r.  
jako norma obowiązująca od dnia 1 lipca 1991 r.  
(Dz. Norm. i Miar nr 1/1991, poz. 3)

Tablica 1. Taśmy iglaste bębnowe i zbierające niezagęszczone na podkładzie 16 wg rys. 1

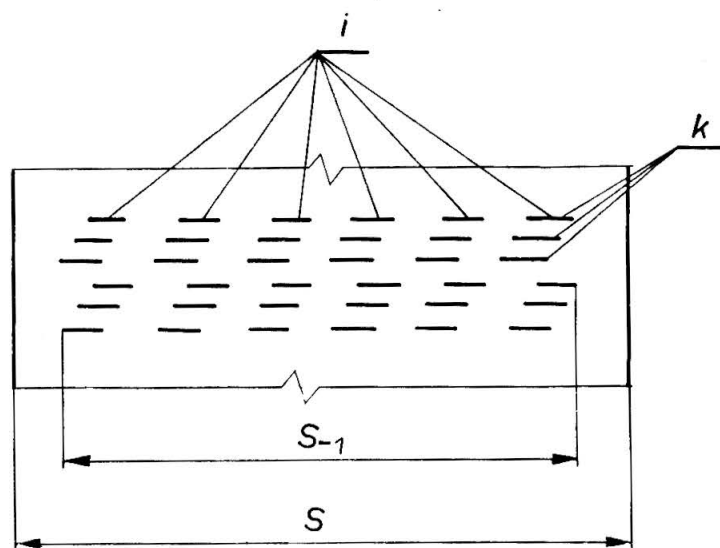
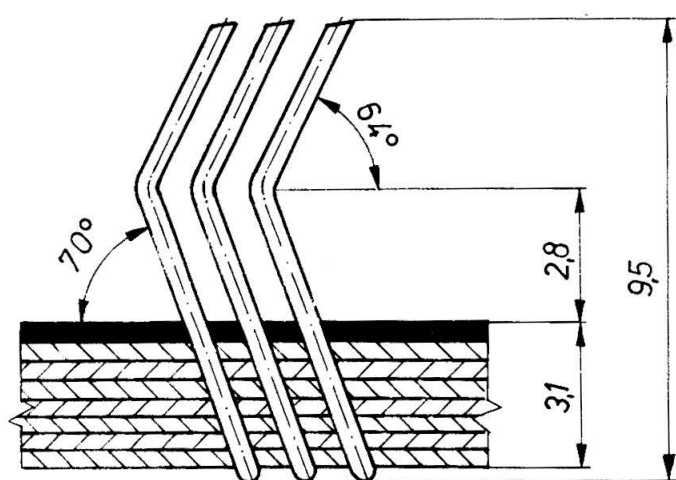
Oznaczenie obicia wg BN-75/1838-01/00	Nr drutu	Rodzaj drutu	Szerokość taśmy $S$ mm	Układ osadzenia klamerek $i \times k$	Liczba igieł na 1 cm <sup>2</sup>
31116120	30	okrągły goły	59	10×3	103,6
31116123	28				93,0
31116125	26				82,9
31116128	24			8×3	74,2
31116130	22				66,1
31116133	20				58,8
31116135	18			10×2	49,0
31116138	16				43,5
31116140	14				38,6

Tablica 2. Taśmy iglaste robocze i przenoszące niezagęszczone na podkładzie 16 wg rys. 1

Oznaczenie obicia wg BN-75/1838-01/00	Nr drutu	Rodzaj drutu	Szerokość taśmy $S$ mm	Układ osadzenia klamerek $i \times k$	Liczba igieł na 1 cm <sup>2</sup>
32116120	30	okrągły goły	47	8×3	104,1
32116123	28				93,9
32116125	26				83,3
32116128	24		44	6×3	75,2
32116130	22				67,0
32116133	20				59,4
32116135	18		47	8×2	49,5
32116138	16				43,9
32116140	14				38,9

Tablica 3. Taśmy iglaste zwrotne niezagęszczone na podkładzie 16 wg rys. 1

Oznaczenie obicia wg BN-75/1838-01/00	Nr drutu	Rodzaj drutu	Szerokość taśmy $S$ mm	Układ osadzenia klamerek $i \times k$	Liczba igieł na 1 cm <sup>2</sup>
33116123	28	okrągły goły	29,5	5×3	94,9
33116125	26				84,1
33116128	24			4×3	75,9
33116130	22				67,3
33116133	20				59,9
33116135	18			5×2	49,9
33116138	16				44,3
33116140	14				39,3



Tablica 4. Taśmy iglaste bębnowe i zbierające niezagęszczone na podkładzie 17 wg rys. 2

Oznaczenie obicia wg BN-75/1838-01/00	Nr drutu	Rodzaj drutu	Szerokość taśmy S mm	Układ osadzenia klamerek $i \times k$	Liczba igieł na 1 cm <sup>2</sup>	
31117225 31117228 31117230 31117233	30/34 29/33 28/32 27/31	owalny goły	59	8×3	66,1 58,8 52,1 46,4	
31117235 31117238	26/30 25/29				10×2	38,6 31,1
31117240 31117243 31117248 31117253	24/28 23/27 22/26 21/25				8×2	24,6 19,9 17,7 15,5

Tablica 5. Taśmy iglaste bębnowe i zbierające zagęszczone na podkładzie 17 wg rys. 2

Oznaczenie obicia wg BN-75/1838-01/00	Nr drutu	Rodzaj drutu	Szerokość taśmy S mm	Układ osadzenia klamerek $i \times k$	Liczba igieł na 1 cm <sup>2</sup>	
31217120 31217123 31217125	30 28 26	okrągły goły	59	10×4	117,3 110,1 98,0	
31217128 31217130	24 22				9×4	88,1 78,2
31217133 31217135	20 18				8×4	69,5 61,9

Tablica 6. Taśmy iglaste robocze i przenoszące niezagęszczone na podkładzie 17 wg rys. 2

Oznaczenie obicia wg BN-75/1838-01/00	Nr drutu	Rodzaj drutu	Szerokość taśmy S mm	Układ osadzenia klamerek $i \times k$	Liczba igieł na 1 cm <sup>2</sup>	
32117225 32117228 32117230 32117233	30/34 29/33 28/32 27/31	owalny goły	44	6×3	67,0 59,4 52,7 46,8	
32117235 32117238	26/30 25/29				8×2	38,9 31,3
32117240 32117243 32117248 32117253	24/28 23/27 22/26 21/25				44	6×2

Tablica 7. Taśmy iglaste robocze i przenoszące zagęszczone na podkładzie 17 wg rys. 2

Oznaczenie obicia wg BN-75/1838-01/00	Nr drutu	Rodzaj drutu	Szerokość taśmy S mm	Układ osadzenia klamerek $i \times k$	Liczba igieł na 1 cm <sup>2</sup>	
32217120 32217123 32217125	30 28 26	okrągły goły	41	7×4	118,9 112,0 99,1	
32217128 32217130	24 22				6×4	89,5 79,5
32217133 32217135	20 18				37	5×4

Tablica 8. Taśmy iglaste zwrotne niezagęszczone na podkładzie 17 wg rys. 2

Oznaczenie obicia wg BN-75/1838-01/00	Nr drutu	Rodzaj drutu	Szerokość taśmy $S$ mm	Układ osadzenia klamerek $i \times k$	Liczba igieł na 1 cm <sup>2</sup>
33117228	29/33	owalny goły	29,5	4×3	59,9
33117230	28/32				53,1
33117233	27/31				47,2
33117235	26/30			5×2	39,3
33117238	25/29				31,6
33117240	24/28			4×2	25,3
33117243	23/27				20,2
33117248	22/26				18,0
33117253	21/25				15,7

Tablica 9. Taśmy iglaste bębnowe i zbierające zagęszczone na podkładzie 17 wg rys. 2

Oznaczenie obicia wg BN-75/1838-01/00	Nr drutu	Rodzaj drutu	Szerokość taśmy $S$ mm	Układ osadzenia klamerek $i \times k$	Liczba igieł na 1 cm <sup>2</sup>
31217138	16	okrągły goły	59	8×3	52,1
31217140	14				46,4
31217143	12				41,4
31217148	10			7×3	36,2
31217153	8				28,9
31217158	6				23,2

Tablica 10. Taśmy iglaste robocze i przenoszące zagęszczone na podkładzie 17 wg rys. 2

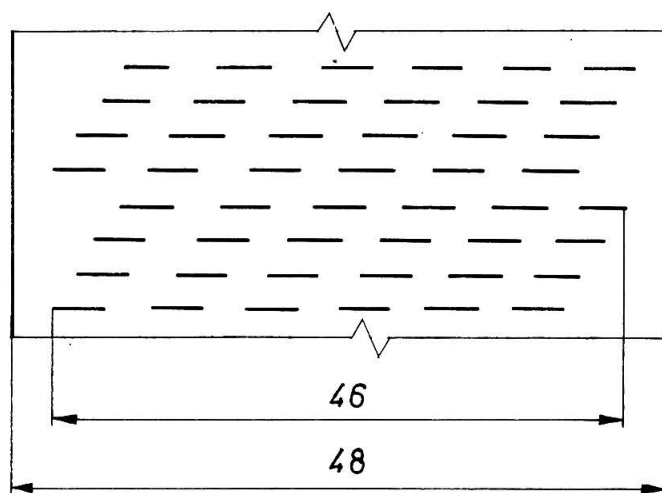
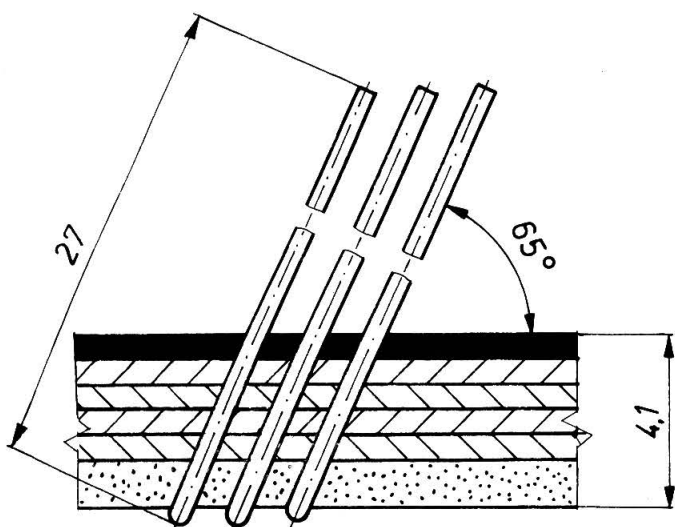
Oznaczenie obicia wg BN-75/1838-01/00	Nr drutu	Rodzaj drutu	Szerokość taśmy $S$ mm	Układ osadzenia klamerek $i \times k$	Liczba igieł na 1 cm <sup>2</sup>
32217138	16	okrągły goły	37	5×3	52,5
32217140	14				46,6
32217143	12				41,6
32217148	10		42		36,6
32217153	8				29,3
32217158	6				23,4

Tablica 11. Taśmy iglaste bębnowe i zbierające zagęszczone na podkładzie 17 wg rys. 2

Oznaczenie obicia wg BN-75/1838-01/00	Nr drutu	Rodzaj drutu	Szerokość taśmy $S$ mm	Układ osadzenia klamerek $i \times k$	Liczba igieł na 1 cm <sup>2</sup>
31217225	30/34	owalny goły	59	9×4	78,2
31217228	29/33				62,1
31217230	28/32				55,9
31217233	27/31			8×4	49,6
31217235	26/30				44,1
31217238	25/29			8×3	37,3
31217240	24/28				33,1
31217243	23/27			7×3	28,9
31217248	22/26				25,4
31217253	21/25			6×3	21,7
31217258	20/24				18,4

Tablica 12. Taśmy iglaste robocze i przenoszące zagęszczone na podkładzie 17 wg rys. 2

Oznaczenie obicia wg BN-75/1835-01/00	Nr drutu	Rodzaj drutu	Szerokość taśmy S mm	Układ osadzenia kłamek $i \times k$	Liczba igieł na 1 cm <sup>2</sup>
32217225 32217228 32217230	30/34 29/33 28/32	owalny goły	39	6×4	75,9 63,1 56,9
32217233 32217235	27/31 26/30				37
32217238 32217240	25/29 24/28		42	5×3	
32217243 32217248	23/27 22/26				39
32217253 32217258	21/25 20/24				

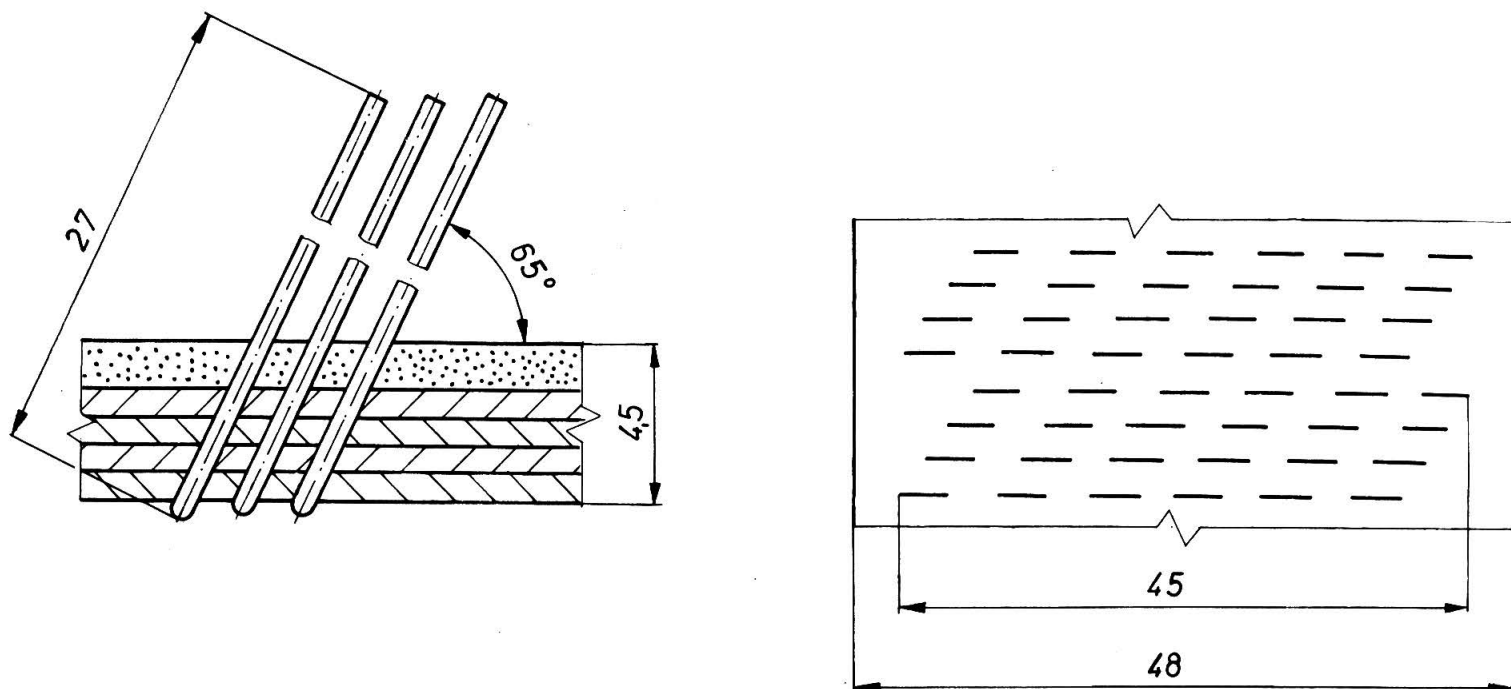


BN-90/1838-01/03-3

Rys. 3

Tablica 13. Taśmy iglaste latawcowe na podkładzie 24 wg rys. 3

Oznaczenia obicia wg BN-75/1838-01/00	Nr drutu	Rodzaj drutu	Szerokość taśmy S mm	Układ osadzenia kłamek $i \times k$	Liczba igieł na 1 cm <sup>2</sup>
34124120 34124123 34124125 34124128 34124130 34124133 34124135 34124138 34124140 34124143	30 28 26 24 22 20 18 16 14 12	okrągły goły	48	6×4	33,4 29,2 26,1 23,0 20,9 18,8 16,7 14,6 12,5 10,4



[BN-90/1838-01/03-4]

Rys. 4

Tablica 14. Taśmy iglaste latawcowe na podkładzie 34 wg rys. 4

Oznaczenie obicia wg BN-75/1838-01/00	Nr drutu	Rodzaj drutu	Szerokość taśmy $S$ mm	Układ osadzenia klamerek $i \times k$	Liczba igieł na 1 cm <sup>2</sup>
34134120	30	okrągły goły	48	6 × 4	33,4
34134123	28				29,2
34134125	26				26,1
34134128	24				23,0
34134130	22				20,0
34134133	20				18,8
34134135	18				16,7
34134138	16				14,6
34134140	14				12,5

K O N I E C

## INFORMACJE DODATKOWE

1. Instytucja opracowująca normę — Centralny Ośrodek Badawczo-Rozwojowy Przemysłu Artykułów Technicznych i Galanteryjnych, Łódź.

## 2. Istotne zmiany w stosunku do BN-75/1838-01/03

- a) w miejsce podkładu 25 wprowadzono podkład 16,
- b) w miejsce podkładu 18 wprowadzono podkład 17,
- c) wprowadzono taśmy iglaste latawcowe na podkładzie 34.

## 3. Normy związane

BN-75/1838-01/00 Obicia zgrzeblne elastyczne. Postanowienia ogólne

BN-80/1838-01/11 Obicia zgrzeblne elastyczne. Pakowanie, przecho-  
wywanie i transport

4. Autorzy projektu normy: inż. Stanisław Tarnawa — Zakłady Artykułów Technicznych i Elementów do Maszyn Włókienniczych ELTECH — Bielko-Biała, Anna Madalińska — Centralny Ośrodek Badawczo-Rozwojowy Przemysłu Artykułów Technicznych i Galanteryjnych — Łódź.