

NARZĘDZIA DO OBRÓBK METALI	NORMA BRANŻOWA	BN-70 <hr/> 4274-38
	Wkładki do matryc ucinających z otworami otwartymi z częścią roboczą w kształcie półotworu pogłębionego dwustronnie niesymetrycznie	
	Główne wymiary	Grupa katalogowa IV 22

1. Przedmiot normy. Przedmiotem normy są wkładki z węglików spiekanych do matryc ucinających do pracy na zimno z otworami otwartymi z częścią roboczą w kształcie półotworu pogłębionego dwustronnie niesymetrycznie.

2. Normy związane
 PN-69/H-89500 Węgliki spiekane. Gatunki
 BN-66/4274-18 Matryce śrubiarские. Klasyfikacja wkładek z węglików spiekanych. Podział i budowa symboli

3. Symbol WWSd odmiana A3 wg BN-66/4274-18.

4. Przykład oznaczenia wkładki o średnicy $d = 3,46$ mm, i wysokości $L = 6$ mm, wykonanej z wę-

lików spiekanych gatunku G50.

WWSd 3,46×6 A3 G50 BN-70/4274-38

5. Główne wymiary w mm wg rysunku i tablicy na str. 2.

6. Materiał. Węgliki spiekane wg PN-69/H-89500. Zalecany gatunek G50.

7. Cechowanie. Na powierzchni w miejscu oznaczonym na rysunku powinny być umieszczone w sposób wyraźny i trwałe co najmniej następujące dane:

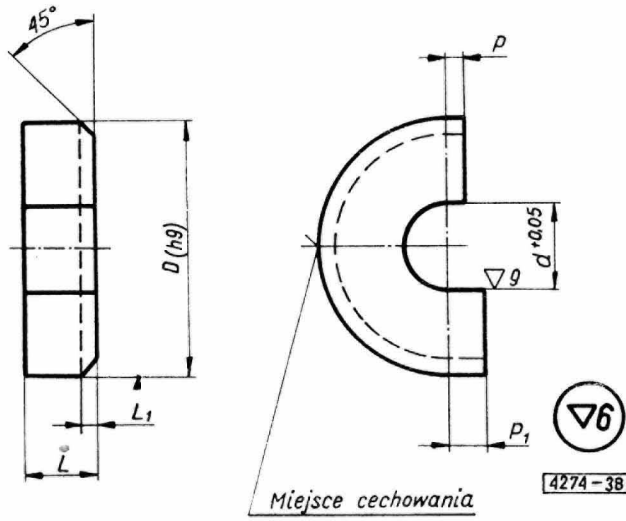
- a) średnica,
- b) wysokość,
- c) gatunek węglików spiekanych.

K O N I E C

Ustanowiona przez Dyrektora Zjednoczenia Przemysłu Obrabiarek i Narzędzi dnia 9 kwietnia 1970 r.
jako norma obowiązująca w zakresie projektowania i konstrukcji od dnia 1 stycznia 1972 r.

(Mon. Pol. nr poz.)

Główne wymiary



$d+0,05$	1,95	2,45	2,95	3,25	3,42	3,46	3,97	4,05	4,32	4,42	5,02	5,19	5,30
D	12	16					20						
L	4	6											
p	0,6	1,0					1,5						
p_1	1,2	2,0					3,0						
L_1	1,5												
$d+0,05$	5,98	7,12	7,28	7,85	9,00	9,28	9,34	9,92	10,82	11,12	11,82	12,07	
D	20	30							36				
L		6							9				
p	1,5	2,0							2,5				
p_1	3,0	4,0							5,0				
L_1	1,5	2,0							2,5				