

MASZINY URZĄDZENIA NARZĘDZIA DO PRZETWÓRSTWA TWORZYW SZTUCZNYCH	N O R M A B R A N Ż O W A	BN-83 1693-07
	Formy do tworzyw sztucznych Zabieraki czopów wyrzutników sprzęgłowych	
	Grupa katalogowa 0421	

1. Przedmiot normy. Przedmiotem normy są zabieraki czopów wyrzutników sprzęgłowych form do tworzyw sztucznych, stosowane do połączenia układu wypychania formy z wyrzutnikiem prasy.

2. Przykład oznaczenia zabieraka czopa wyrzutnika sprzęgłowego o wymiarze gwintu $d_1 = M36$ i średnicy $d = 42$ mm:

ZABIERAK CZOPA M36-42 BN-83/1693-07

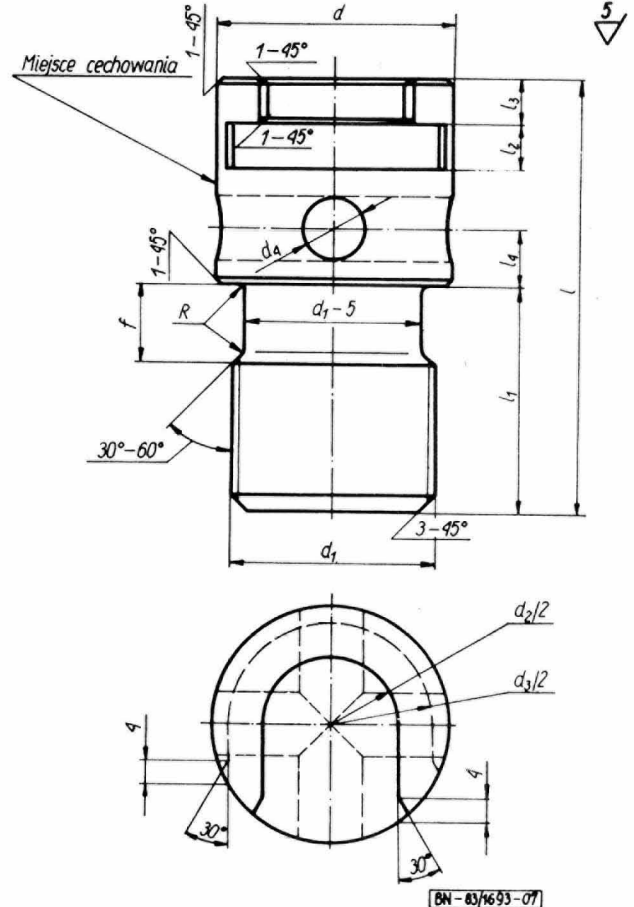
3. Wymiary w mm — wg rysunku i tablicy.

4. Materiał — stal o własnościach mechanicznych nie gorszych od własności stali 55 wg PN-75/H-84019.

5. Obróbka cieplna. Ulepszać cieplnie do twardości HRC 36 ± 2 .

6. Cechowanie. Na zabieraku, w miejscu oznaczonym na rysunku, powinny być umieszczone w sposób trwały i wyraźny co najmniej następujące dane:

- wymiar d_1 i d ,
- znak BN,
- znak wytwórni.



d_1	$d^1)$	d_2	d_3	d_4	f max	l_1	l_2	l_3	l_4	l	R
M36	42	24	36	11	14	40	8,2	7,8	10	76	2,0
M36	52	28	43	13	14	45	10,2	9,8	12	90	2,0
M56×3					10,5						1,5
M56×3	76	36	51	16	10,5	70	12,2	11,8	15	125	1,5
M72×4					14						2,0
M72×4	92	46	61	16	14	90	15,2	14,8	15	150	2,0
M90×3					10,5						1,5

Wymiary nietolerowane wg IT12.

¹⁾ Komplet stanowią zabierak oraz czop wg BN-83/1693-06, o jednakowych średnicach d .

K O N I E C

Informacje dodatkowe

Zgłoszona przez Fabrykę Form Metalowych PONAR-FORMET
Ustanowiona przez Dyrektora Ośrodka Badawczo-Rozwojowego Podstaw Technologii i Konstrukcji Maszyn
dnia 24 listopada 1983 r. jako norma obowiązująca od dnia 8 czerwca 1984 r.
(Dz. Norm. i Miar nr 6/1984 poz. 11)

INFORMACJE DODATKOWE

1. Instytucja opracowująca normę — Fabryka Form Metalowych
PONAR-FORMET, Bydgoszcz.

2. Normy związane
PN-75/H-84019 Stal węglowa konstrukcyjna wyższej jakości ogólnego przeznaczenia. Gatunki

BN-83/1693-06 Formy do tworzyw sztucznych. Czopy wyrzutników sprzęgłowych

3. Symbol wg SWW — 0759-231.

4. Podstawowe parametry wyrzutników w prasach — wg tablicy.

5. Autor projektu normy — inż. Barbara Brzozowska — Fabryka Form Metalowych PONAR-FORMET, Bydgoszcz.

Typ prasy	PHM 63a	PHM 100a	PHM 100e	PHM 100h	PHM 160c	PHM 250c	PHM 400
Średnica wyrzutnika	∅ 60		∅ 67		∅ 95	∅ 110	∅ 123
Maksymalny skok wyrzutnika	60	40	200		250		400
Wymiar gwintu w wyrzutniku	M36				M56×3	M72×4	M90×3