

APARATY CHEMICZNE	NORMA BRANŻOWA	BN-78 2211-26
	Zamknięcia otworów prostokątnych	Zamiast BN-73/2211-26
		Grupa katalogowa IV 47

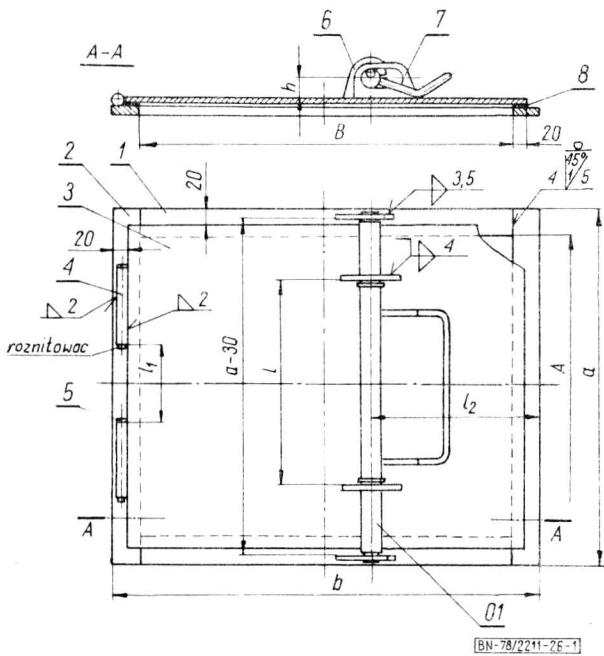
1. Przedmiot normy. Przedmiotem normy są szybkootwieralne stalowe zamknięcia otworów prostokątnych, płaskie, stosowane w urządzeniach suszarniczych i aparaturze chemicznej bezciśnieniowej.

2. Przykład oznaczenia zamknięcia prostokątnego o wymiarach $A \times B = 400 \times 500$ mm:

ZAMKNIĘCIE OTWORU PROSTOKĄTNEGO 400X500

BN-78/2211-26

3. Główne wymiary w mm – wg rys. 1 i tabl. 1.

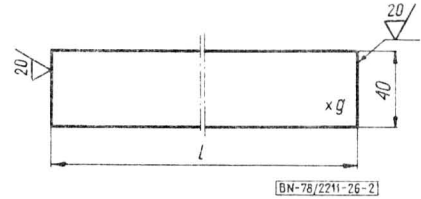


Rys. 1. Zamknięcie otworu prostokątnego

Tablica 1

Wielkość (A × B)	Wymiary							
	A	B	a	b	l	l ₁	l ₂	h
200×300	200	300	280	380	130	50	340	20
400×500	400	500	480	580	282	100	520	25

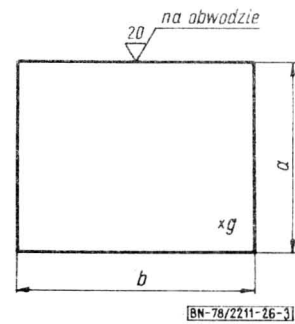
4. Wymiary części w mm – wg rys. 2 ÷ 8 i tabl. 2 ÷ 8.



Rys. 2. Obrzeże wzdłużne (poprzeczne)

Tablica 2

Nr części	Nazwa części	Wielkość (A × B)	Wymiary	
			g	l
1	Obrzeże wzdłużne	200×300	5	300
		400×500		500
2	Obrzeże poprzeczne	200×300	280	
		400×500	480	

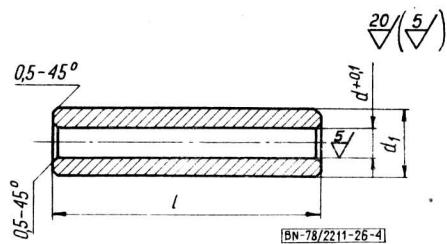


Rys. 3. Pokrywa

Tablica 3

Nr części	Nazwa części	Wielkość (A × B)	Wymiary		
			a	b	g
3	Pokrywa	200×300	240	340	4
		400×500	440	540	6

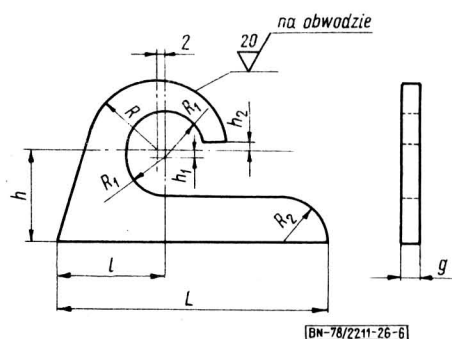
Zgłoszona przez Ośrodek Badawczo-Rozwojowy Przemysłu Budowy Urządzeń Chemicznych CEBEA
Ustanowiona przez Dyrektora Zjednoczenia Przemysłu Budowy Urządzeń Chemicznych CHEMAK dnia 11 listopada 1978 r.
jako norma obowiązująca od dnia 1 października 1979 r.
(Dz. Norm. i Miar nr 2 /1979 poz. 9)



Rys. 4. Tulejka zawiasu

Tablica 4

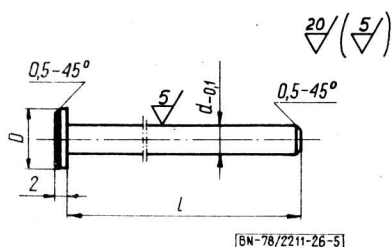
Nr części	Nazwa części	Wielkość (A x B)	Wymiary		
			d	d ₁	l
4	Tulejka zawiasu	200x300	5	9	30
		400x500	8	14	50



Rys. 6. Zaczep

Tablica 6

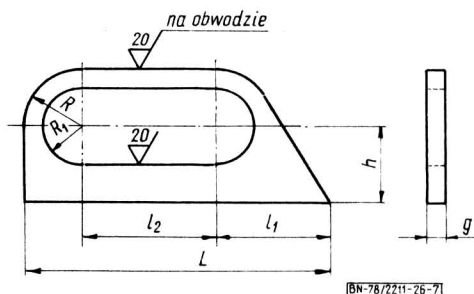
Nr części	Nazwa części	Wielkość (A x B)	Wymiary								
			L	l	R	R ₁	R ₂	h	h ₁	h ₂	g
6	Zaczep	200x300	70	28	19	10	14	24	2	2,5	5
		400x500	85	32	19	10	17	34	6	2,5	8



Rys. 5. Sworzeń zawiasu

Tablica 5

Nr części	Nazwa części	Wielkość (A x B)	Wymiary		
			d	D	l
5	Sworzeń zawiasu	200x300	5	8	63
		400x500	8	12	103



Rys. 7. Prowadnica

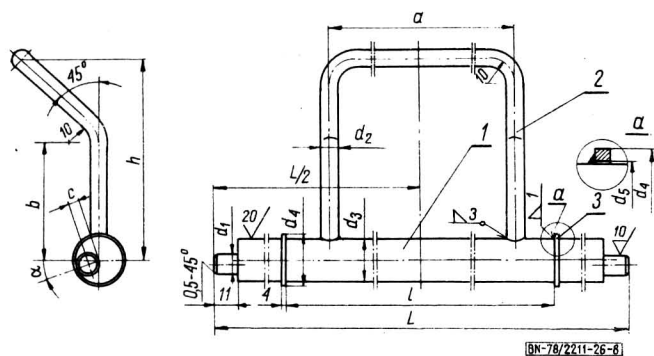
Tablica 7

Nr części	Nazwa części	Wielkość (A x B)	Wymiary						
			L	l ₁	l ₂	R	R ₁	h	g
7	Prowadnica	200x300	82	30	36	16	10,5	20	5
		400x500	96	35	36	25	15,5	25	8

Tablica 8

Nr zespołu	Nr części i nazwa	Wielkość (A x B)	Wymiary												
			L	l	a	b	c	d ₁	d ₂	d ₃	d ₄	d ₅	h	l ₁ ¹⁾	α°
01 Dźwignia	1 Watek z czopem	200x300	264	120	-	-	5	10	-	20	-	-	-	-	19
		400x500	466	270	-	-	7,5	15	-	30	-	-	-	-	15
	2 Rękojeść	200x300	-	-	200	55	-	-	8	-	-	-	94	312	-
		400x500	-	-	200	95	-	-	10	-	-	-	135	356	-
	3 Pierścień	200x300	-	-	-	-	-	-	-	-	28	20,5	-	-	-
400x500		-	-	-	-	-	-	-	-	38	30,5	-	-	-	

¹⁾ Długość rękojeści w rozwinięciu.



Rys. 8. Dźwignia

5. Wyszczególnie części i materiał - wg tabl. 9.

6. Wykonanie. Konstrukcja zamknięcia spawana. Ostre krawędzie stępić. Powierzchnie oczyścić do II stopnia czystości wg PN-70/H-97052. Odchyłki wymiarów nietolerowanych powinny odpowiadać klasie dokładności s (średniokładne) wg BN-75/2205-01.

Sposób mocowania uszczelki ustala konstruktor.

Tablica 9

Nr części (zespołu) wg rys. 1	Wyszczególnienie	Liczba sztuk	Wielkość (AxB)		Materiał
			200X300	400X500	
			masa, około kg		
01	Dźwignia	1	0,75	2,80	St3SX wg PN-72/ H-84020
1	Obrzeże wzdłużne	2	0,94	1,57	
2	Obrzeże poprzeczne	2	0,88	1,50	
3	Pokrywa	1	2,6	11,4	
4	Tulejka zawiasu	4	0,04	0,16	
5	Sworzeń zawiasu	2	0,02	0,13	
6	Zaczepek	2	0,12	0,30	
7	Prowadnica	2	0,15	0,28	
8	Uszczelka g = 2 mm	1	-	-	wg PN/H-74385 określa każdorazowo konstruktor
masa 1 kompletu bez uszczelki			5,50	18,14	

K O N I E C

INFORMACJE DODATKOWE

1. Instytucja opracowująca normę - Ośrodek Badawczo-Rozwojowy Przemysłu Budowy Urządzeń Chemicznych CEBCA, Kraków.

2. Istotne zmiany w stosunku do BN-73/2211-26. Wymiary zamknięcia i wymiary części dostosowano do nowych rozwiązań konstrukcyjnych.

3. Normy związane
PN/H-74385 Rurociągi. Materiały do wyrobu uszczelnień

PN-72/H-84020. Stal węglowa konstrukcyjna zwykłej jakości ogólnego przeznaczenia. Gatunki

PN-70/H-97052 Ochrona przed korozją. Ocena przygotowania powierzchni stali, staliwa i żeliwa do malowania

BN-75/2205-01 Odchyłki warsztatowe swobodnych wymiarów liniowych do 20 000 mm

4. Symbol wg SWW - 0759-131.