

APARATY CHEMICZNE	NORMA BRANŻOWA	BN-77 2222-07 Arkusz 02
	Naczynia wysokociśnieniowe <b>Nakrętki</b> Wymiary	
	Grupa katalogowa IV 47	

1. Przedmiot normy. Przedmiotem normy są nakrętki z gwintem metrycznym stosowane w naczyniach wysokociśnieniowych do połączeń śrubowych wg BN-76/2222-07/00.

2. Odmiany. W zależności od klasy dokładności gwintu różnią się:

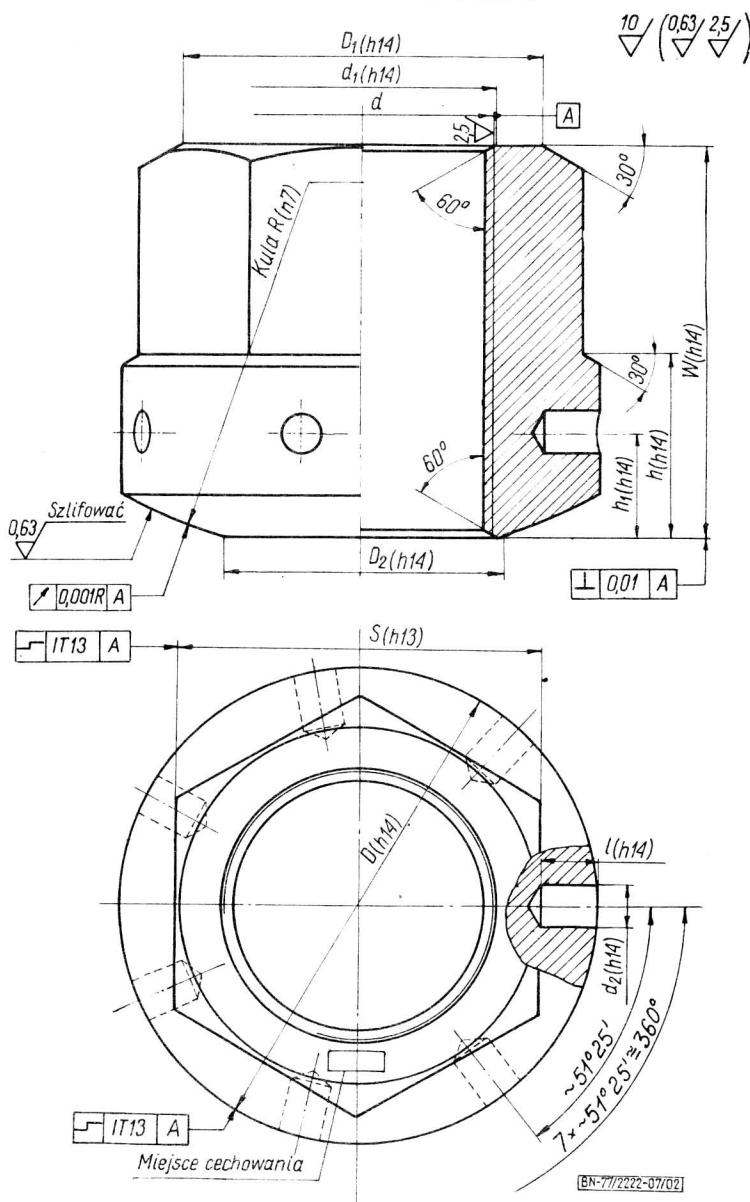
- nakrętki z gwintem klasy dokładnej I,

- nakrętki z gwintem klasy średniodokładnej II.

3. Przykład oznaczenia nakrętki z gwintem M85 x 4, klasy dokładnej I:

NAKRĘTKA M85-I BN-77/2222-07/02

4. Wymiary w mm - wg rysunku i tablicy.



Zgłoszona przez Ośrodek Badawczo-Rozwojowy Przemysłu Budowy Urządzeń Chemicznych CEBEA  
 Ustanowiona przez Naczelnego Dyrektora Zjednoczenia Przemysłu Budowy Urządzeń Chemicznych dnia 14 grudnia 1977 r.  
 jako norma obowiązująca od dnia 1 października 1978 r.  
 (Dz. Norm. i Miar nr 5/1978 poz. 27)

d	D	S	W	R	h	h <sub>1</sub>	D <sub>1</sub>	D <sub>2</sub>	d <sub>1</sub>	d <sub>2</sub>	l
M33	59,4	50	49,5	66	27	-	47,5	36,3	34,6	-	-
M36	64,8	55	54,0	72	30	-	52,2	39,6	37,8	-	-
M39	70,2	60	58,5	78	32	-	57,0	42,9	40,9	-	-
M42 × 4	75,6	65	63,0	84	35	-	61,7	46,2	44,1	-	-
M45 × 4	81,0	70	67,5	90	37	-	66,5	49,5	47,2	-	-
M48 × 4	86,4	75	72,0	96	40	-	71,2	52,8	50,4	-	-
M52 × 4	93,6	80	78,0	104	43	-	76,0	57,2	54,6	-	-
M56 × 4	100,8	85	84,0	112	46	-	80,7	61,6	58,8	-	-
M60 × 4	108,0	90	90,0	120	50	-	85,5	66,0	63,0	-	-
M64 × 4	115,2	95	96,0	124	53	-	90,2	70,4	67,2	-	-
M68 × 4	122,4	100	102,0	136	56	-	95,0	74,8	71,4	-	-
M72 × 4	129,6	105	108,0	144	60	-	99,7	79,2	75,6	-	-
M76 × 4	136,8	110	114,0	152	63	-	104,5	83,6	79,8	-	-
M80 × 4	144,0	115	120,0	160	66	-	109,2	88,0	84,0	-	-
M85 × 4	153,0	120	127,5	170	70	35	114,0	93,5	89,2	12,5	18
M90 × 4	162,0	130	135,0	180	75	37	123,5	99,0	94,5	12,5	18
M95 × 4	171,0	135	142,0	190	80	40	128,2	104,5	99,7	12,5	18
M100 × 4	180,0	145	150,0	200	84	42	137,7	110,0	105,0	14,5	21
M105 × 4	189,0	150	157,5	210	88	44	142,5	115,5	110,2	14,5	21
M110 × 4	198,0	155	165,0	220	92	46	147,2	121,0	115,5	15,5	22
M115 × 4	207,0	165	172,5	230	96	48	156,7	126,5	120,7	16,5	24
M120 × 4	216,0	170	180,0	240	100	50	161,5	132,0	126,0	16,5	24
M125 × 4	225,0	180	187,5	250	104	52	171,0	137,5	131,2	16,5	24
M130 × 4	234,0	185	195,0	260	108	54	175,7	143,0	136,5	18,5	27
M135 × 4	243,0	190	202,5	270	112	56	180,5	148,0	141,7	18,5	27
M140 × 4	252,0	200	210,0	280	116	58	190,0	154,0	147,0	20,5	30
M145 × 4	261,0	205	217,5	290	120	60	194,7	159,5	152,2	20,5	30
M150 × 4	270,0	210	225,0	300	125	62	199,5	165,0	157,5	20,5	30
M155 × 4	279,0	220	232,5	310	129	64	209,0	170,5	162,7	22,5	33
M160 × 4	288,0	225	240,0	320	133	66	213,7	176,0	168,0	22,5	33
M165 × 4	297,0	230	247,5	330	138	69	218,5	181,5	173,2	22,5	33
M170 × 4	306,0	240	255,0	340	142	71	228,0	187,0	178,5	24,5	36
M175 × 4	315,0	245	262,5	350	146	73	232,7	192,5	183,7	24,5	36
M180 × 4	324,0	255	270,0	360	150	75	242,2	198,0	189,0	25,5	37
M185 × 4	333,0	260	277,5	370	154	77	247,0	203,5	194,2	27,0	40
M190 × 4	342,0	265	285,0	380	158	79	251,7	209,0	199,5	27,0	40
M195 × 4	351,0	275	292,5	390	162	81	261,2	214,5	204,7	27,0	40
M200 × 4	360,0	280	300,0	400	166	83	266,0	220,0	210,0	27,0	40

Dla wymiarów gwintu powyżej M60, nakrętki są przystosowane również do zastosowania klucza hydraulicznego.

5. Wykonanie. Gwint klasy dokładnej lub średniodokładnej - wg PN-70/M-02113.

Wykonanie części nie gwintowanej - zgodnie z postanowieniami niniejszej normy.

Powierzchnie gwintu nie powinny wykazywać wykruszeń, naderwań, wgnieceń, pęknięć i zafatdowań.

6. Pozostałe wymagania określa się każdorazowo na pod-

stawie obliczeń wytrzymałościowych i wymagań Przepisów Dozoru Technicznego.

7. Cechowanie. Na nakrętce w miejscu określonym na rysunku należy umieścić w sposób trwały następujące dane:

- znak wytwórcy,
- oznaczenie (bez części słownej),
- cechę lub znak materiału.

KONIEC

INFORMACJE DODATKOWE

1. Instytucja opracowująca normę - Ośrodek Badawczo-  
-Rozwojowy Przemysłu Budowy Urządzeń Chemicznych  
CEBEA w Krakowie.

2. Normy i dokumenty

PN-70/M-02113 Gwinty metryczne o średnicach 1 do  
600 mm. Tolerancje

BN-76/2222-07/00 Naczynia wysokociśnieniowe. Połą-  
czenia śrubowe

Przepisy Dozoru Technicznego. Obliczenia wytrzymałoś-  
ciowe naczyń ciśnieniowych - DT/0-219/63

3. Symbol wg SWW - 0751-62.