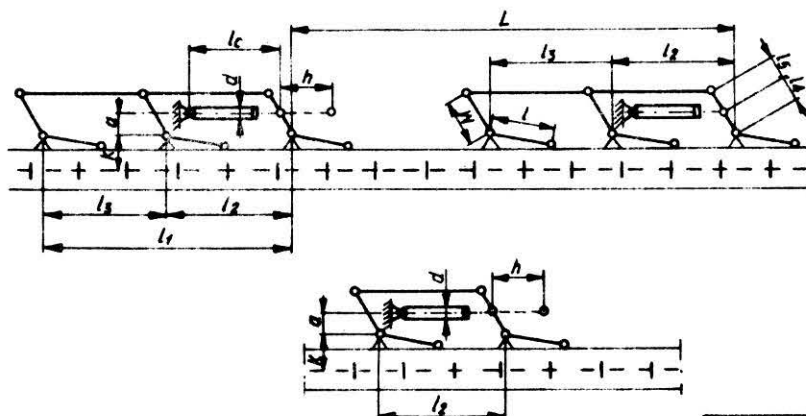


MASZYNY I URZĄDZENIA DO OBRÓBKI DREWNA	NORMA BRANŻOWA	BN-73
	Przenośniki wzdłużne do kłód i dłuźyc Wyrzutniki hydrauliczne boczne jednostronnego działania Główne parametry	1621-18
		Grupa katalogowa 0486

1. Przedmiot normy. Przedmiotem normy są główne parametry wyrzutników hydraulicznych bocznych jednostronnego działania, stosowanych do rozładunku - usunięcia kłód i dłuźyc w ciągu przenośników wzdłużnych.

2. Główne parametry



1621-18

d	h	W	K	a	l	l ₁	L	l ₂	l ₃	l _c	l ₄	l ₅	p	p
średnica	skok												ciśnienie	ciśnienie
cyindra	cyindra												robocze	max
mm													MPa atm	
80	320	400	420	190	540	3500	14 000	1700	1800	675	250	150	91·10 ⁻¹ (90)	162·10 ⁻¹ (160)
100	320	430	620	190	640	4070	14 000	1700	2370	785	250	180	91·10 ⁻¹ (90)	162·10 ⁻¹ (160)

K O N I E C

INFORMACJE DODATKOWE

Wydanie 2 - stan aktualny: październik 1981 - wprowadzono zmiany:
zmiana 1 - Biuletyn PKNiM nr 8-9/1979.

Zjednoczenie Przemysłu Maszynowego Leśnictwa
Ustanowiona przez Naczelnego Dyrektora Zjednoczenia Przemysłu Maszynowego Leśnictwa dnia 5 grudnia 1973 r.
jako norma obowiązująca w zakresie opracowywania dokumentacji technicznej od dnia 1 stycznia 1975 r.
(Dz. Norm. i Miar nr 12/1974 poz. 34)