

WYROBY CERAMICZNE	NORMA BRANŻOWA	BN-70 7045-17
	Kamionkowe wyroby kwasoodporne Iniektory (smoczki)	
	Grupa katalogowa 0815	

1. WSTĘP

1.1. Przedmiot normy. Przedmiotem normy są iniektory (smoczki), wykonane z kamionki kwasoodpornej, stosowane jako części aparatury chemicznej.

1.2. Określenia - wg PN-79/B-12034.

2. PODZIAŁ

2.1. Rodzaje. Iniektory zalicza się do rodzaju "części aparatury chemicznej" wg PN-79/B-12034.

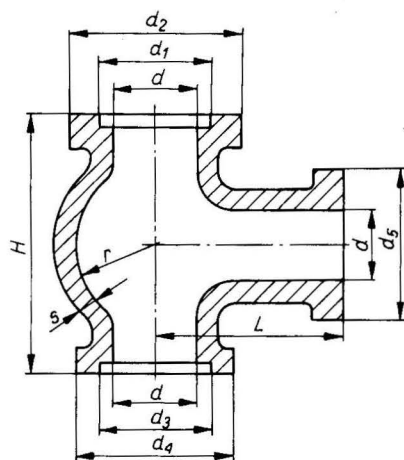
2.2. Odmiany. Iniektory są wykonywane w odmianie A, C wg PN-79/B-12034.

2.3. Oznaczenie iniektora o średnicy 85 mm, szklawo-  
nego, szlifowanego, w gat. I:

INIEKTOR - 85-A-C-I BN-70/7045-17

3. WYMAGANIA3.1. Kształt i wymiary

3.1.1. Kształt i wymiary części składowych iniektorów -  
wg rys. 1 ÷ 4 i tabl. 1 ÷ 4.

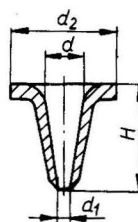


BN-70/7045-17-1

Rys. 1

Tablica 1

d	d <sub>1</sub>	d <sub>2</sub>	d <sub>3</sub>	d <sub>4</sub>	d <sub>5</sub>	H	L	s	r
mm									
20	55	90	60	86	85	140	100	12	40
20	55	90	60	86	85	140	100	12	40
40	60	82	55	75	74	105	85	12	40
60	72	105	73	105	105	168	105	12	45
84	98	132	80	110	110	195	125	12	45



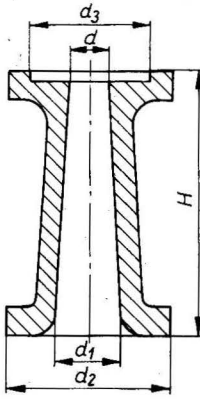
BN-70/7045-17-2

Rys. 2

Tablica 2

d	d <sub>1</sub>	d <sub>2</sub>	H
mm			
18	7	52	58
18	7	52	58
24	8	48	40
28	7	105	86
70	20	94	90

Zgłoszona przez Zjednoczenie Przemysłu Ceramicznego  
Ustanowiona przez Naczelnego Dyrektora dnia 2 października 1970 r.  
jako norma obowiązująca od dnia 1 lipca 1971 r.  
(Mon. Pol. nr 44/1970, poz. 354)

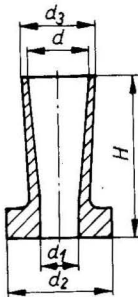


BN-70/7045-17-3

Rys. 3

Tablica 3

d	d <sub>1</sub>	d <sub>2</sub>	d <sub>3</sub>	H
mm				
20	35	80	60	140
20	35	85	60	140
24	55	110	55	75
25	45	105	72	175
52	82	124	80	190



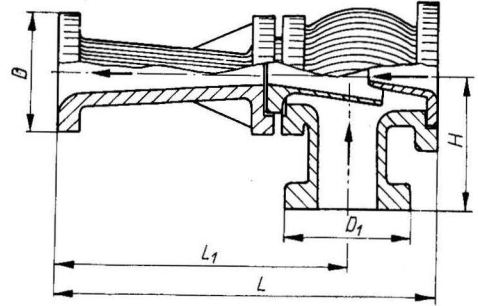
BN-70/7045-17-4

Rys. 4

Tablica 4

d	d <sub>1</sub>	d <sub>2</sub>	d <sub>3</sub>	H
mm				
30	20	55	38	95
30	20	55	38	95
34	24	48	38	73
35	25	70	60	98
62	52	74	66	132

### 3.1.2. Kształt i wymiary iniektora - wg rys. 5 i tabl. 5.



BN-70/7045-17-5

Rys. 5

Tablica 5

D	D <sub>1</sub>	L	L <sub>1</sub>	H
mm				
80	80	280	200	100
85	85	285	215	100
105	75	175	110	85
105	105	350	265	105
125	110	380	295	125

**3.2. Cechowanie.** Na wyrobie, w miejscu widocznym powinno być wykonane cechowanie zgodnie z PN-79/B-12034.

### 3.3. Odchyłki wymiarów

- dla średnic do 55 mm - 4‰,
- dla średnic ponad 55 mm - 2‰,
- dla długości ±5 mm.

### 3.4. Rodzaje i rozmiary dopuszczalnych wad

#### 3.4.1. Wyszczerbienie krawędzi

Wyszczerbienia o długości 3 mm i głębokości 2 mm nie uważa się za wady:

- dla gatunku I dopuszczalne o długości 20 mm i głębokości 5 mm,
- dla gatunku II dopuszczalne o długości 30 mm i głębokości 5 mm.

#### 3.4.2. Pozostałe wady - wg PN-79/B-12034.

### 3.5. Pozostałe wymagania - wg PN-79/B-12034.

4. PAKOWANIE, PRZECHOWYWANIE I TRANSPORT

Pakowanie, przechowywanie i transport - wg PN-79/  
B-12034.

5. BADANIA

Badania - wg PN-79/B-12034.

KONIEC

INFORMACJE DODATKOWE

1. Instytucja opracowująca normę - Zakład Badań i Doświadczeń Przemysłu Ceramicznego, Pruszków.

2. Normy związane

PN-79/B-12034 Kamionkowe wyroby kwasoodporne. Wymagania i badania

3. Symbol wg SWW - 1622-429.

4. Wydanie 2 - stan aktualny: marzec 1987 r.; uaktualniono normy związane i poprawiono błędy.