

WYROBY CERAMICZNE	N O R M A B R A N Ż O W A	BN-63
	Kamionkowe wyroby kwasoodporne Płytki do urządzeń filtracyjnych	7045-03
		Grupa katalogowa 0815

1. WSTĘP

1.1. Przedmiot normy. Przedmiotem normy są płytki do urządzeń filtracyjnych, stosowane w przemyśle papierniczym do odwadniania masy celulozowej.

1.2. Określenia - wg PN-79/B-12034.

2. PODZIAŁ I OZNACZENIE

2.1. Typy. W zależności od kształtu, rozróżnia się następujące typy płytek:

- kwadratowa z dwoma bokami skośnymi - typ 1,
- kwadratowa z wklęsłą powierzchnią dolną - typ 2,
- prostokątna z wklęsłą powierzchnią dolną - typ 3,
- kwadratowa z dwoma bokami skośnymi i z wgłębieniami na powierzchni dolnej.

2.2. Rodzaje. Płytki zalicza się do rodzaju "części aparatury chemicznej" wg PN-79/B-12034.

2.3. Odmiany. Płytki są wykonywane w odmianie B wg PN-79/B-12034.

2.4. Przykład oznaczenia płytki do urządzeń filtracyjnych typ 2, o wymiarach 150x150, nieszkliwionej, w gatunku pierwszym:

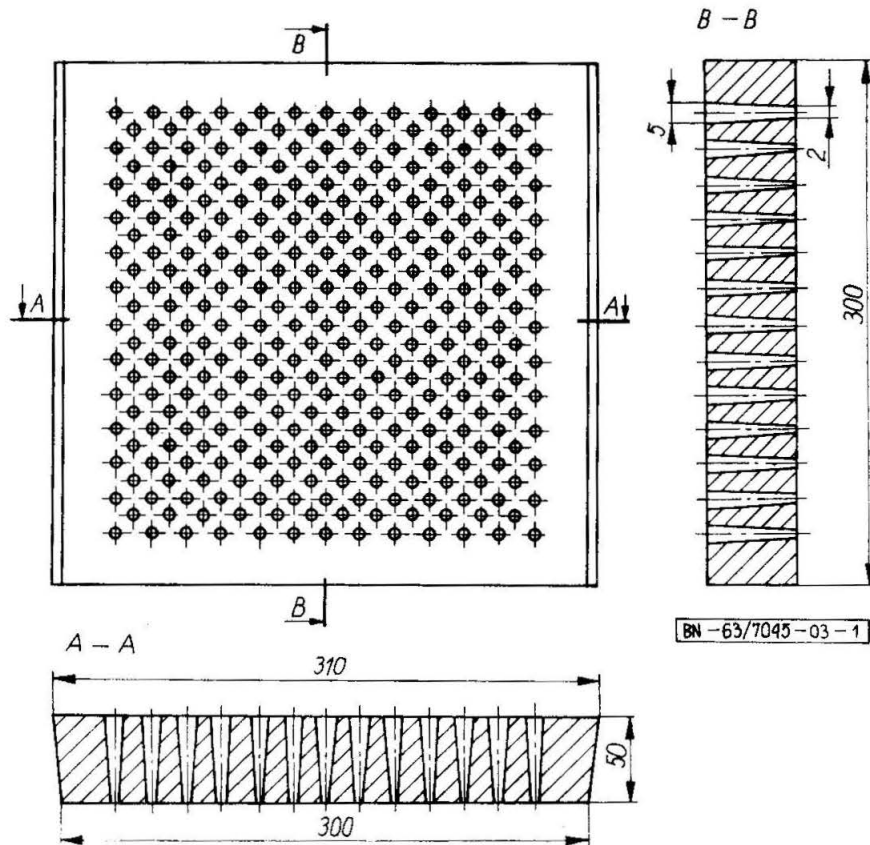
PLYTKA DO URZĄDZEŃ FILTRACYJNYCH

2-150x150-B-I BN-63/7045-03

3. WYMAGANIA

3.1. Kształty i wymiary

3.1.1. Typ 1 - płytka kwadratowa z dwoma bokami skośnymi - wg rys. 1. Odchyłki wymiarów - wg tabl. 2

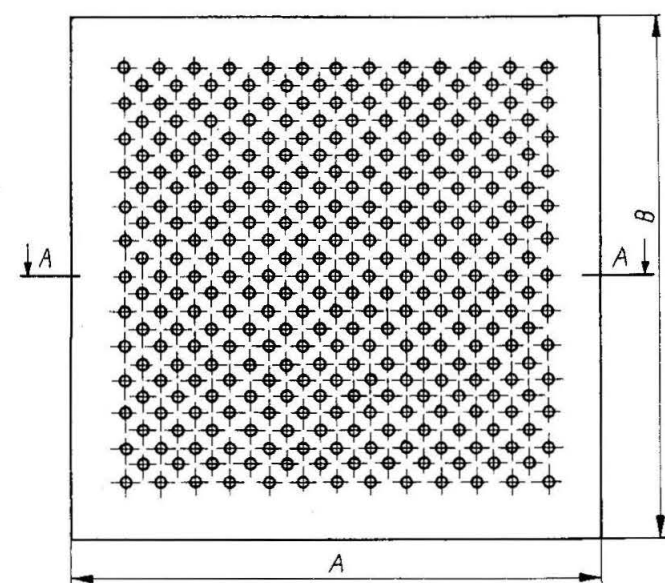


Rys. 1

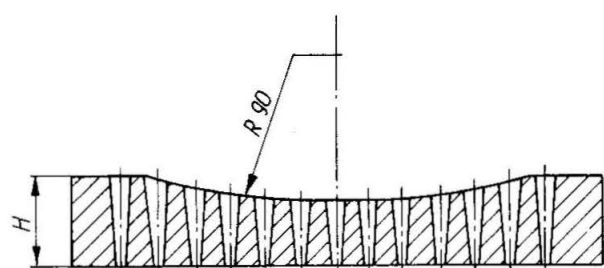
Każda płytka powinna mieć 313 otworów rozmieszczonych równomiernie na całej płytce.

3.1.2. Typ 2 - płytka kwadratowa z bokami prostymi i wklęsłą powierzchnią dolną - wg rys. 2 i tabl. 1. Odchyłki wymiarów - wg tabl. 2.

Zgłoszona przez Zjednoczenie Przemysłu Ceramicznego
Ustanowiona przez Dyrektora Zjednoczenia Przemysłu Ceramicznego dnia 30 marca 1963 r.
jako norma obowiązująca od dnia 1 lipca 1963 r.
(Mon. Pol. nr 52/1963, poz. 266)



A - A



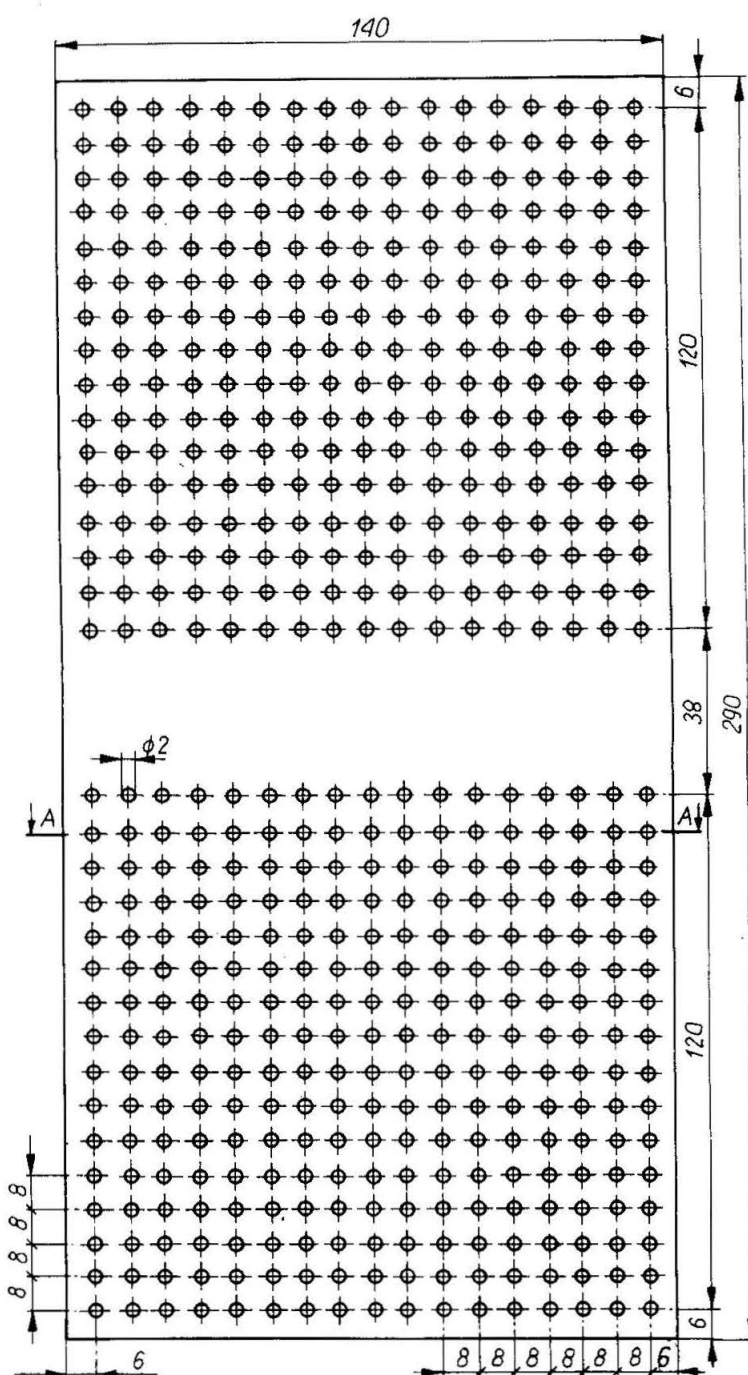
BN - 63/7045 - 03 - 2

Rys. 2

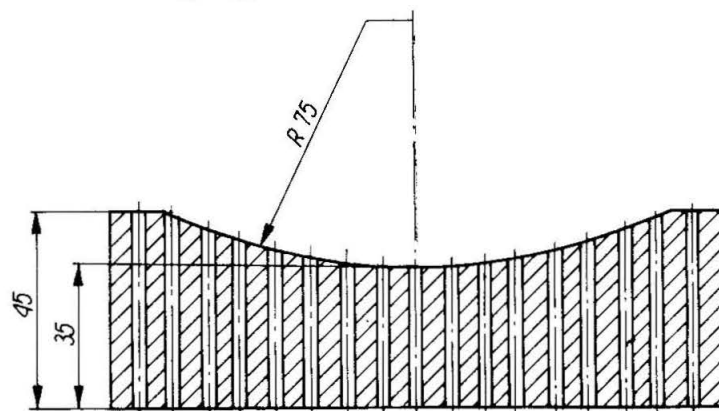
Każda płytka powinna mieć 313 otworów rozmieszczonych równomiernie na całej płytce.

Tablica 1

A	B	H	Średnica górna otworów	Średnica dolna otworów
mm				
150	150	40	2	5
200	200	40	2	5
300	300	40	2	5



A - A

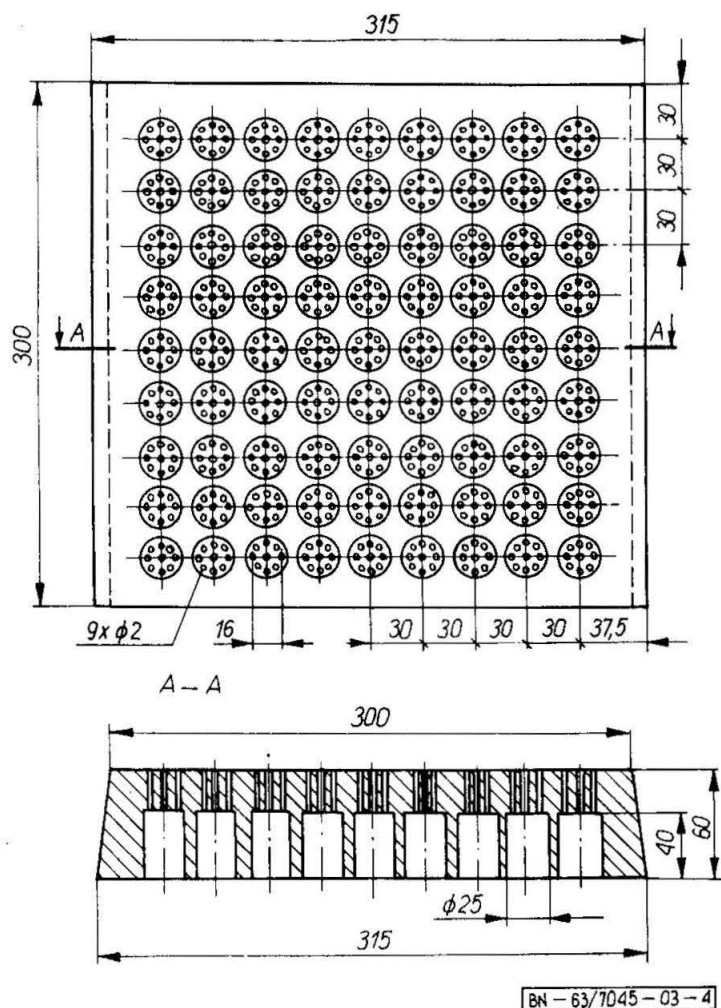


BN - 63/7045 - 03 - 3

3.1.3. Typ 3 - płytka prostokątna z bokami prostymi i wklęsłą powierzchnią dolną - wg rys. 3. Odchyłki wymiarów - wg tabl. 2.

Rys. 3

3.1.4. Typ 4 - płytki kwadratowa z dwoma bokami skośnymi i z wgłębieniami na powierzchni dolnej - wg rys. 4. Odchyłki wymiarów - wg tabl. 2.



Rys. 4

Tablica 2

Gatunek	Długość i szerokość %	Grubość mm	Średnica %	Strzałka wygięcia na każde 100 mm mm	Odchylenie kąta stopni (°)
I	±3	±3	±10	±2	±5
II	±4	±4	±10	±3	±6

3.2. Pozostałe wymagania - wg PN-79/B-12034.

4. PAKOWANIE, PRZECHOWYWANIE I TRANSPORT

Pakowanie, przechowywanie i transport - wg PN-79/B-12034.

5. BADANIA

Badania - wg PN-79/B-12034.

KONIEC

INFORMACJE DODATKOWE

1. Instytucja opracowująca normę - Zakład Badań i Doświadczeń Przemysłu Ceramicznego, Pruszków.

2. Normy związane
PN-79/B-12034 Kwasoodporne wyroby kamionkowe. Wymagania i badania

3. Symbol wg SWW - 1622-417.

4. Wydanie 2 - stan aktualny; luty 1987 r.; uaktualniono normy związane i poprawiono błędy.