

<b>MASZYNY I URZĄDZENIA DO TRANSPORTU</b>	<b>NORMA BRANŻOWA</b>	<b>BN-68 1728-02</b>
	<b>Urządzenia sterownicze pneumatyczne</b> <b>Rozdzielacz różnicowy</b> <b>czterodrogowy dwupołożeniowy</b> <b>Główne dane techniczne</b>	
	Zamiasi RN-58/MGiE-46748 Grupa katalogowa 0441	

**1. Przedmiot normy.** Przedmiotem normy są główne dane techniczne rozdzielacza różnicowego czterodrogowego dwupołożeniowego stosowanego w pneumatycznych układach sterowniczych urządzeń przyszybowych.

**2. Normy związane**

PN-72/H-84020 Stal węglowa konstrukcyjna zwykłej jakości ogólnego przeznaczenia, Gatunki  
 PN-71/H-86020 Stal odporna na korozję (nierdzewna i kwasoodporna), Gatunki  
 PN-79/H-87026 Odlewnicze stopy miedzi, Gatunki

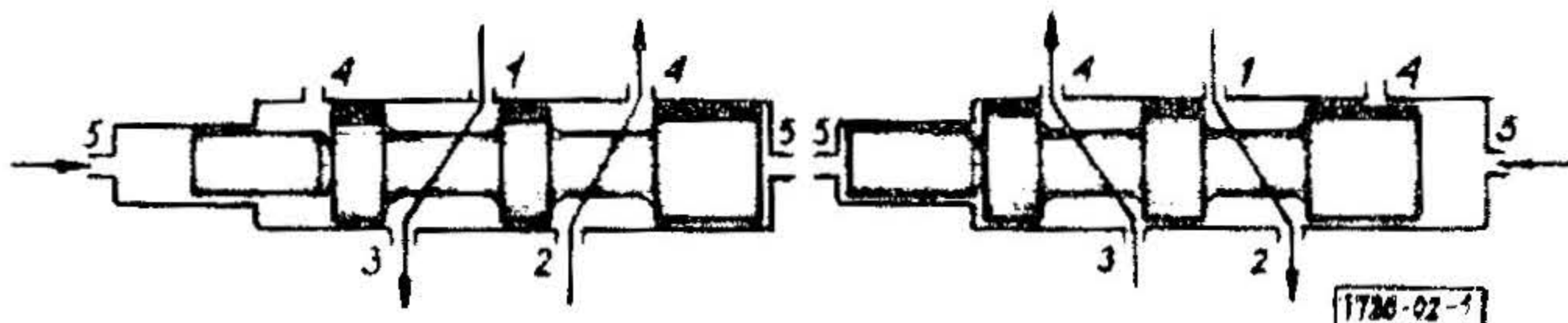
**3. Oznaczenie**

**ROZDZIELACZ RÓŻNICOWY CZTERODROGOWY DWU-  
POŁOŻENIOWY BN-68/1728-02**

**4. Zakres ciśnień - 0,2 ÷ 0,6 MPa.**

**5. Schematy**

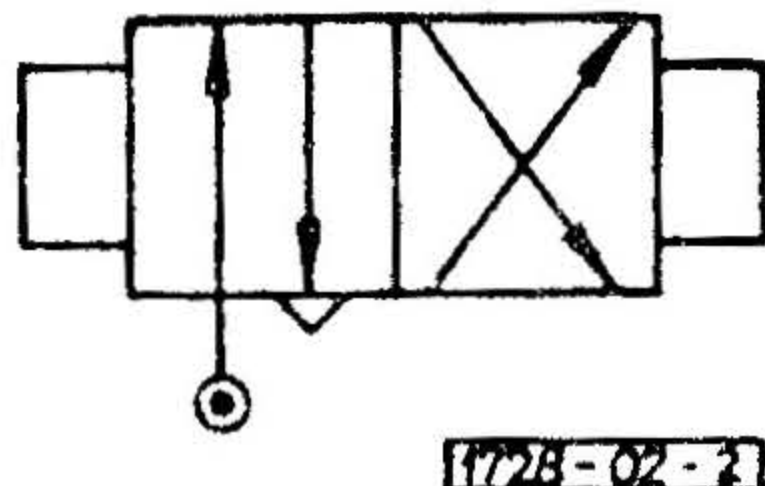
a) Schemat działania rozdzielacza wg rys. 1.



Rys. 1

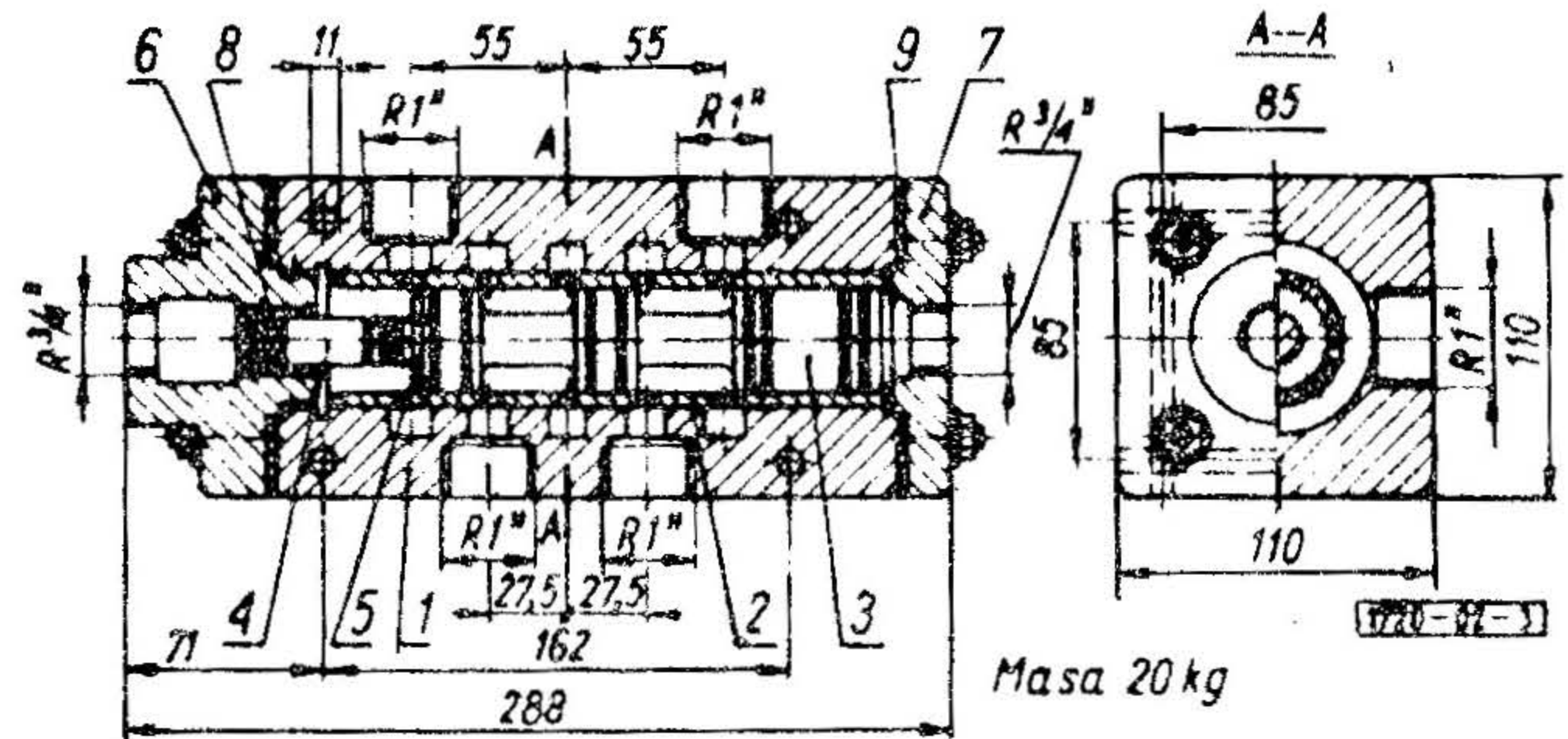
1 - wlot powietrza z rurociągu, 2 - z siłownika powietrznego (do siłownika powietrznego), 3 - do siłownika powietrznego (z siłownika powietrznego), 4 - wylot, 5 - wlot powietrza sterującego

b) Schemat ideowy rozdzielacza wg rys. 2.



Rys. 2

**6. Główne wymiary w mm, wyszczególnienie części i materiał - wg rys. 3 oraz tablicy.**



Rys. 3

Nr części na rys. 3	Nazwa części	Materiał
1	Korpus	St3S wg PN-72/H-84020
2	Tuleja	BK331 wg PN-79/H-87026
3	Suwak	3H13 wg PN-71/H-86020
4	Przeciwsuwak	3H13 wg PN-71/86020
5	Korek	St6 wg PN-72/H-84020
6	Pokrywa tylna	St3S wg PN-72/H-84020
7	Pokrywa przednia	St3S wg PN-72/H-84020
8	Tuleja	BK331 wg PN-79/H-87026
9	Uszczelka	Masa azbestowo-kauczukowa
Masa rozdzielacza - 20 kg.		

**7. Smarowanie -** za pomocą smarownicy powietrznej olejem rozpylonym w strumieniu sprężonego powietrza.

KONIEC

Informacje dodatkowe

Zgłoszona przez Biuro Projektów Zakładów Przeróbki Mechanicznej Węgla SEPARATOR  
 Ustanowiona przez Ministra Górnictwa i Energetyki dnia 25 maja 1968 r.  
 jako norma obowiązująca w zakresie projektowania i produkcji od dnia 1 stycznia 1969 r.  
 (Mon. Pol. nr 37/1968 poz. 269)



INFORMACJE DODATKOWE1. Uwagi do normy

Rysunki wykonawcze znajdują się w BPZPMW - SEPARATOR w Katowicach.

2. Wydanie 2 - stan aktualny: marzec 1984 - uaktualniono normy związane oraz wprowadzono zmianę:

zmiana 1 - Biuletyn PKNMiJ nr 5/1980.