

TRANSPORT SZYNOWY	NORMA BRANŻOWA	BN-66
	Sieć trakcyjna kolejowa Osprzęt	9317-33
	Uchwyt przelotowy obrotowy	Zamiast RN-60/MK-5-5007 ÷ MK-5-5009 i RN-57/MK-12045 ÷ MK-12049
Grupa katalogowa VI 77		

1. Przedmiot normy. Przedmiotem normy jest uchwyt przelotowy obrotowy przeznaczony do zamocowania liny nośnej 70, 95 i 120 mm² na wysięgniku ruchomym z teownika 80×80.

2. Oznaczenie

UCHWYT PRZELOTOWY OBROTOWY BN-66/9317-33

3. Cechowanie. Na szczęce górnej uchwytu, w miejscu wskazanym na rys. 1, powinna być wykonana w sposób czytelny i trwały cecha zawierająca:

- a) znak wytwórni,
- b) znak BN.

4. Normy związane

PN-54/M-02106 Tolerancje gwintów metrycznych zwykłych (szereg A)

PN-59/M-82051 Śruby, wkręty i nakrętki ogólnego przeznaczenia. Wykonanie i dopuszczalne odchyłki wymiarowe

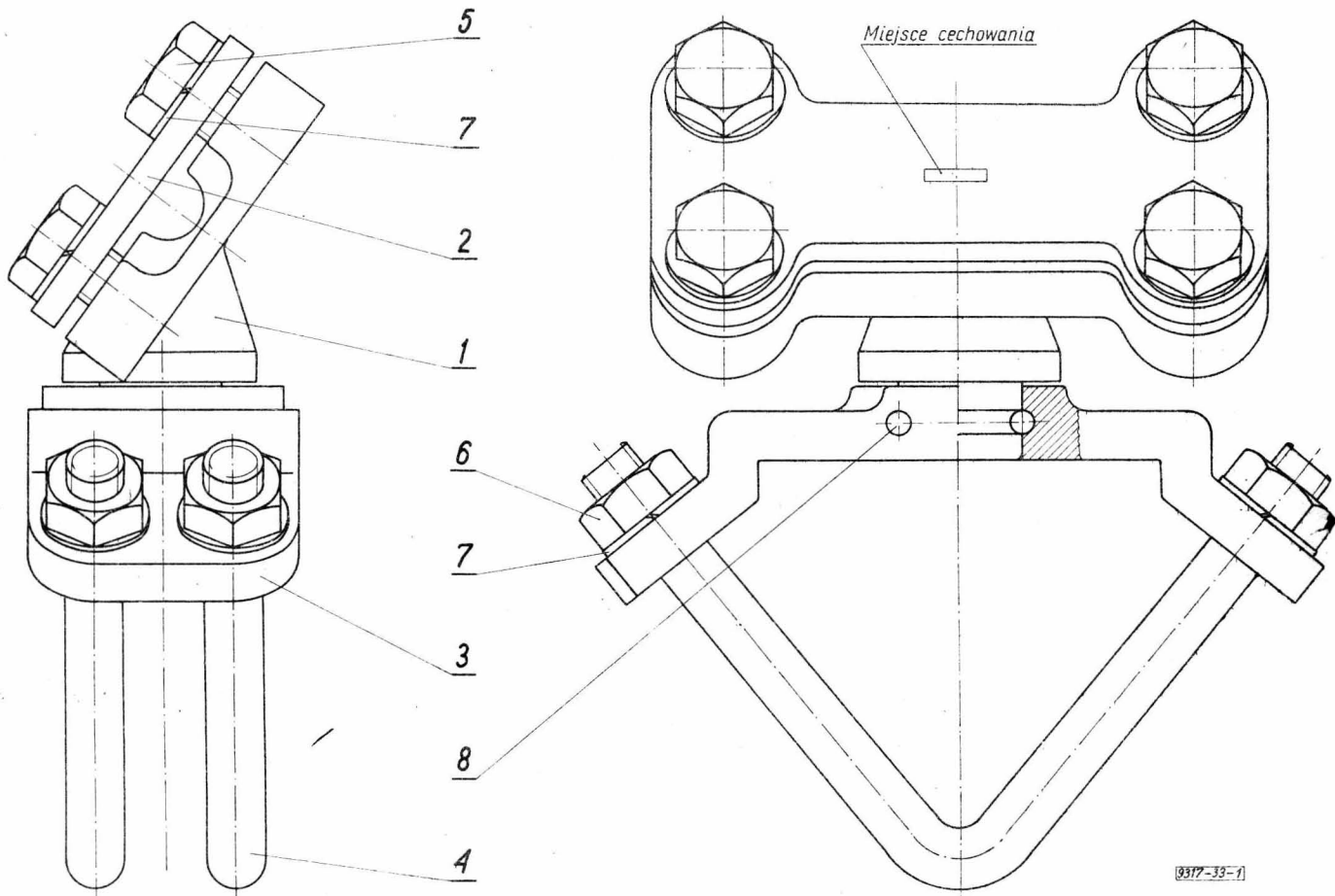
PN-59/M-82061 Zakończenie śrub i wkrętów z gwintem metrycznym

BN Sieć trakcyjna kolejowa. Osprzęt. Wymagania i badania techniczne (w opracowaniu)

Pozostałe normy związane podano w p. 5 w tablicy.

Centralny Ośrodek Badań i Rozwoju Techniki Kolejnictwa
Ustanowiona przez Ministra Komunikacji dnia 29 czerwca 1966 r. jako norma obowiązująca
w zakresie produkcji i odbioru od dnia 1 lipca 1967 r.
(Mon. Pol. nr 44/1966 poz. 224)

5. Wyszczególnienie części, materiał i ciężar



Rys. 1

9317-33-1

Nr części na rys. 1	Nazwa części	Wyróżnik oznaczenia	Nr rysunku lub normy	Ilość sztuk	Materiał
1	Szczęka dolna	-	rys.2	1	brąz BA1032 lub BK331 ³⁾ wg PN-60/H-87026
2	Szczęka górna	-	BN-65/9317-17 nr części 1	1	-
3	Podstawa	-	rys.3	1	brąz BA1032 lub BK331 ³⁾ wg PN-60/H-87026
4	Śruba kabłąkowa ^{1),2)}	-	rys.4	2	stal St3 wg PN-61/H-84020
5	Śruba ¹⁾	M12X30	PN-58/M-82105	4	stal St3 wg PN-61/H-84020
6	Nakrętka ¹⁾	M12	PN-58/M-82144	4	stal St3 wg PN-61/H-84020
7	Podkładka sprężysta ¹⁾	12,2	PN-59/M-82008	4	-
8	Kołek walcowy ¹⁾	5n6x50	PN-57/M-85021	2	stal 45 wg PN-61/H-84019

¹⁾ Cynkowane elektrolitycznie i pasywowane. Grubość warstwy cynku co najmniej 30 μ.

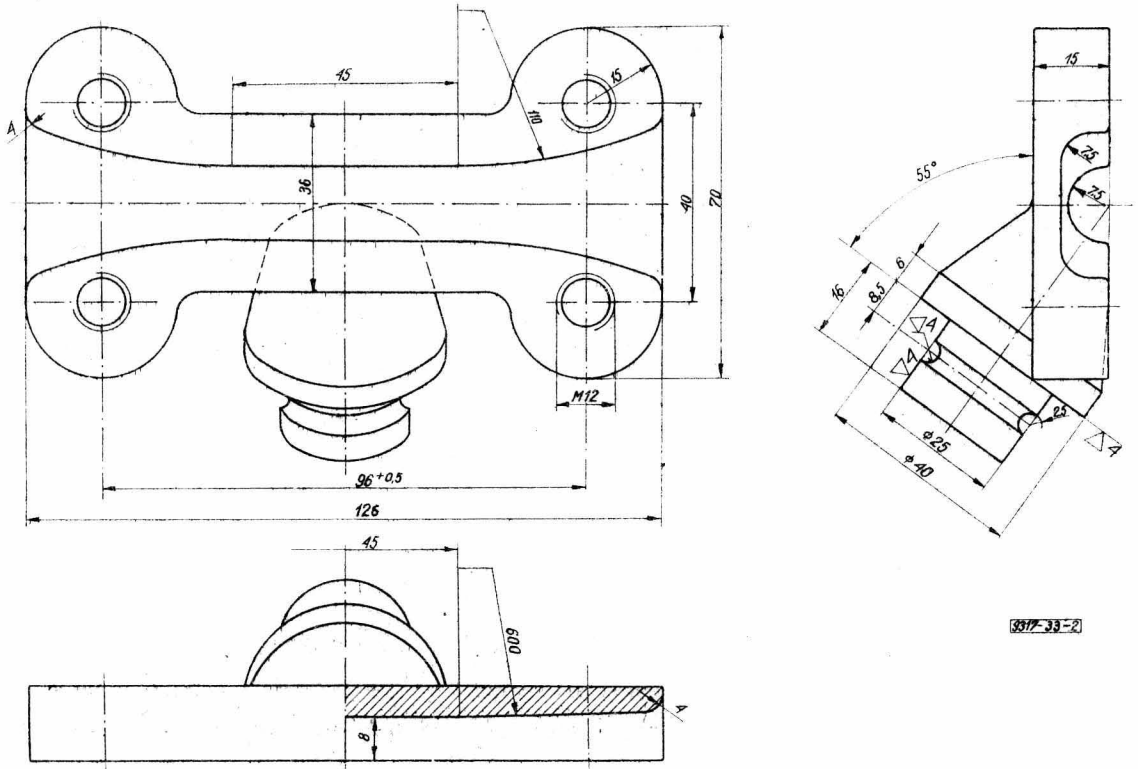
²⁾ Wykonanie średniodokładne wg PN-59/M-82051. Gwint metryczny zwykły w klasie dokładności 3R wg PN-54/M-02106. Zakonieczenie śruby - wg PN-59/M-82061.

³⁾ Dopuszcza się w uzasadnionych przypadkach.

Ciężar uchwytu około 1,9 kg.

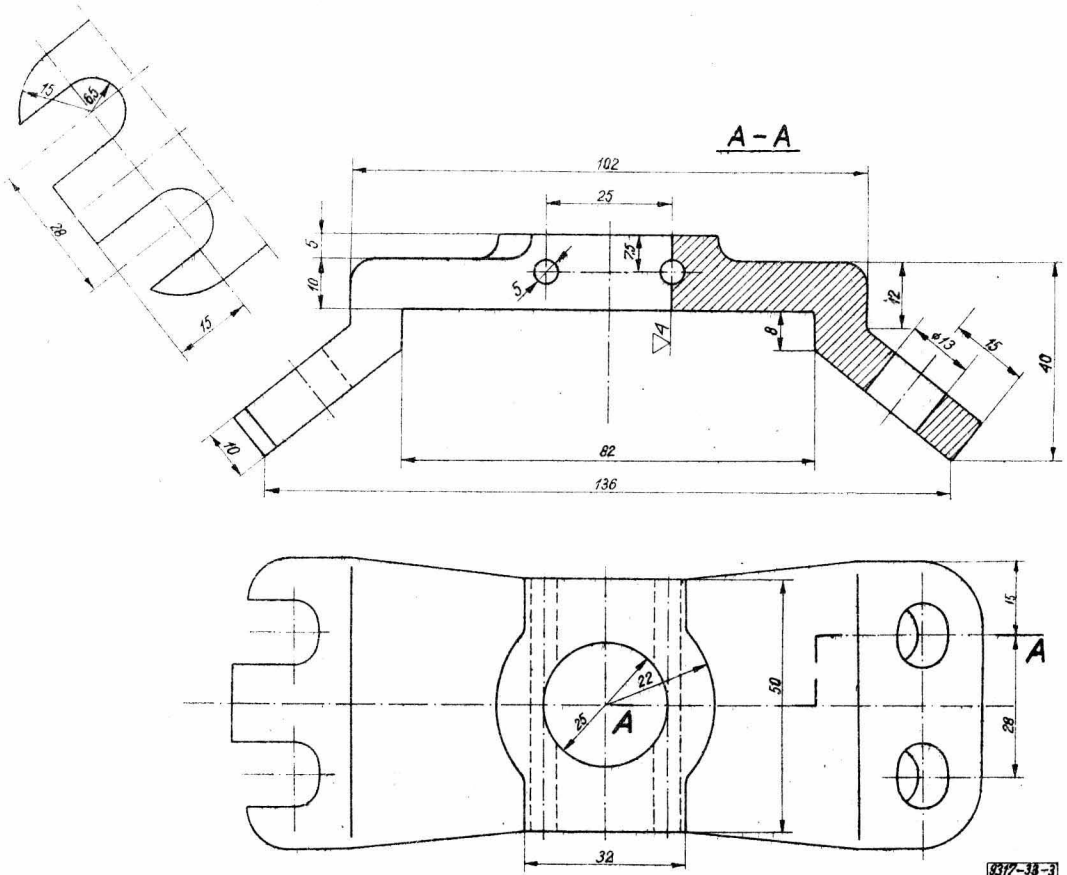
6. Wymiary części w mm

a) Szczęka dolna - wg rys.2.



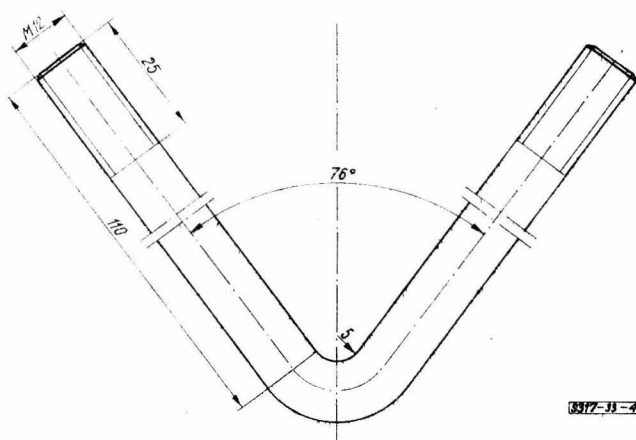
Rys. 2

b) Podstawa - wg rys.3.



Rys. 3

c) Śruba kabłąkowa - wg rys.4.



Rys. 4

7. Obciążenie próbne na wyslizg - 600 kG.

8. Pozostałe wymagania i badania techniczne oraz opakowanie - wg BN (w opracowaniu).

9. Postanowienia przejściowe. Do dnia 31 grudnia 1967 r. lub do wcześniejszego terminu ustanowienia odpowiedniej normy branżowej pozostałe wymagania i badania techniczne oraz opakowanie należy stosować wg RN-59/MK-5-5028 Sieć trakcyjna kolejowa. Osprzęt. Warunki techniczne wykonania i odbioru.

K O N I E C