

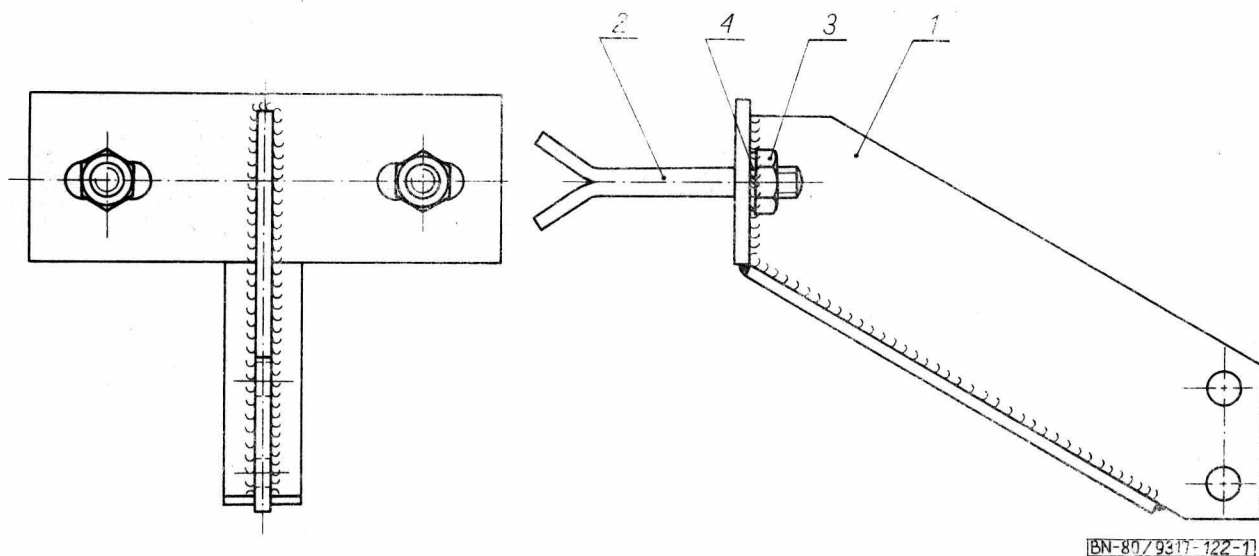
|                      |   |                        |
|----------------------|---|------------------------|
| TRANSPORT<br>SZYNOWY | N O R M A B R A Ń Z O W A                         | BN-80                  |
|                      | Sieć trakcyjna kolejowa<br>Osprzęt                | 9317-122               |
|                      | Wspornik ogranicznika<br>uniesienia sieci jezdnej |                        |
|                      |   | Grupa katalogowa VI 77 |

**1. Przedmiot normy.** Przedmiotem normy jest wspornik ogranicznika uniesienia sieci jezdnej, stosowany pod wiaduktami na liniach zelektryfikowanych.

**2. Oznaczenie**

WSPORNIK OGRANICZNIKA UNIESIENIA SIECI JEZDNEJ  
BN-80/9317-122

**3. Wyszczególnienie części, materiał i masa** — wg rys. 1 i tablicy.



Rys. 1

| Numer części na rys. 1 | Nazwa części           | Wyróżnik oznaczenia części | Numer rysunku lub normy | Liczba sztuk | Materiał                    |
|------------------------|------------------------|----------------------------|-------------------------|--------------|-----------------------------|
| 1                      | Uchwyt <sup>1)</sup>   | —                          | 2                       | 1            | stal St3SX wg PN-72/H-84020 |
| 2                      | Sworzeń ścienny        | S2                         | BN-69/9317-72           | 2            | Stal St5 wg PN-72/H-84020   |
| 3                      | Nakrętka <sup>2)</sup> | M16-5-II                   | PN-75/M-82144           | 2            | —                           |
| 4                      | Podkładka sprężysta    | Z16,3 Fe/Zn15              | PN-77/M-82008           | 2            | —                           |

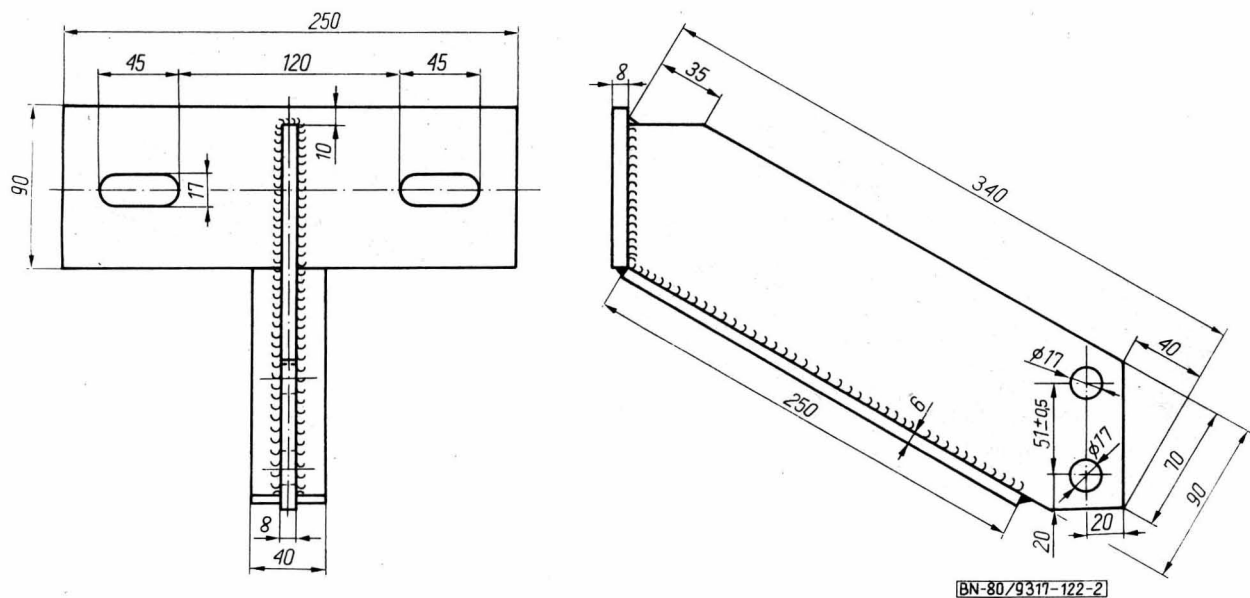
Masa ogranicznika około 4,2 kg.

<sup>1)</sup> Cynkowany w płynnym cynku i pasywowany.

<sup>2)</sup> Cynkowana elektrolitycznie i pasywowana. Grubość warstwy cynku co najmniej 15 μm.

Zgłoszona przez Centralny Ośrodek Badań i Rozwoju Techniki Kolejnictwa  
Ustanowiona przez Ministra Komunikacji dnia 5 marca 1980 r.  
jako norma obowiązująca od dnia 1 stycznia 1981 r.  
(Dz. Norm. i Miar nr 9/1980 poz. 46)

#### 4. Wymiary uchwytu w mm — wg rys. 2.



Rys. 2

#### 5. Pozostałe wymagania i badania — wg BN-75/9317-56 tabl. 1 lp. 1, 2, 3, 4 i 6.

K O N I E C

#### INFORMACJE DODATKOWE

1. Instytucja opracowująca normę — Centralny Ośrodek Badań i Rozwoju Techniki Kolejnictwa.

2. Normy związane  
 BN-75/9317-56 Sieć trakcyjna kolejowa. Osprzęt. Ogólne wymagania i badania  
 Pozostałe normy związane podano w tablicy.