

UKD 629.12.011.74.002.5

ŚRODKI TRANSPORTU WODNEGO I URZĄDZENIA PŁYWAJĄCE	NORMA BRANŻOWA	BN-85
	Awaryjne plastry uszczelniające Plastry skrzynkowe	3768-01/08
		Zamiast BN-72/3768-01/08
		Grupa katalogowa 0547

1. Przedmiot normy. Przedmiotem normy są awaryjne plastry uszczelniające skrzynkowe stosowane do uszczelniania siłami załogi uszkodzonego poszycia statku i okrętu.

2. Przykład oznaczenia plastra uszczelniającego skrzynkowego o wymiarach $A \times B - 330 \times 330$ mm:

PLASTER SKRZYNKOWY 330×330 BN-85/3768-01/08

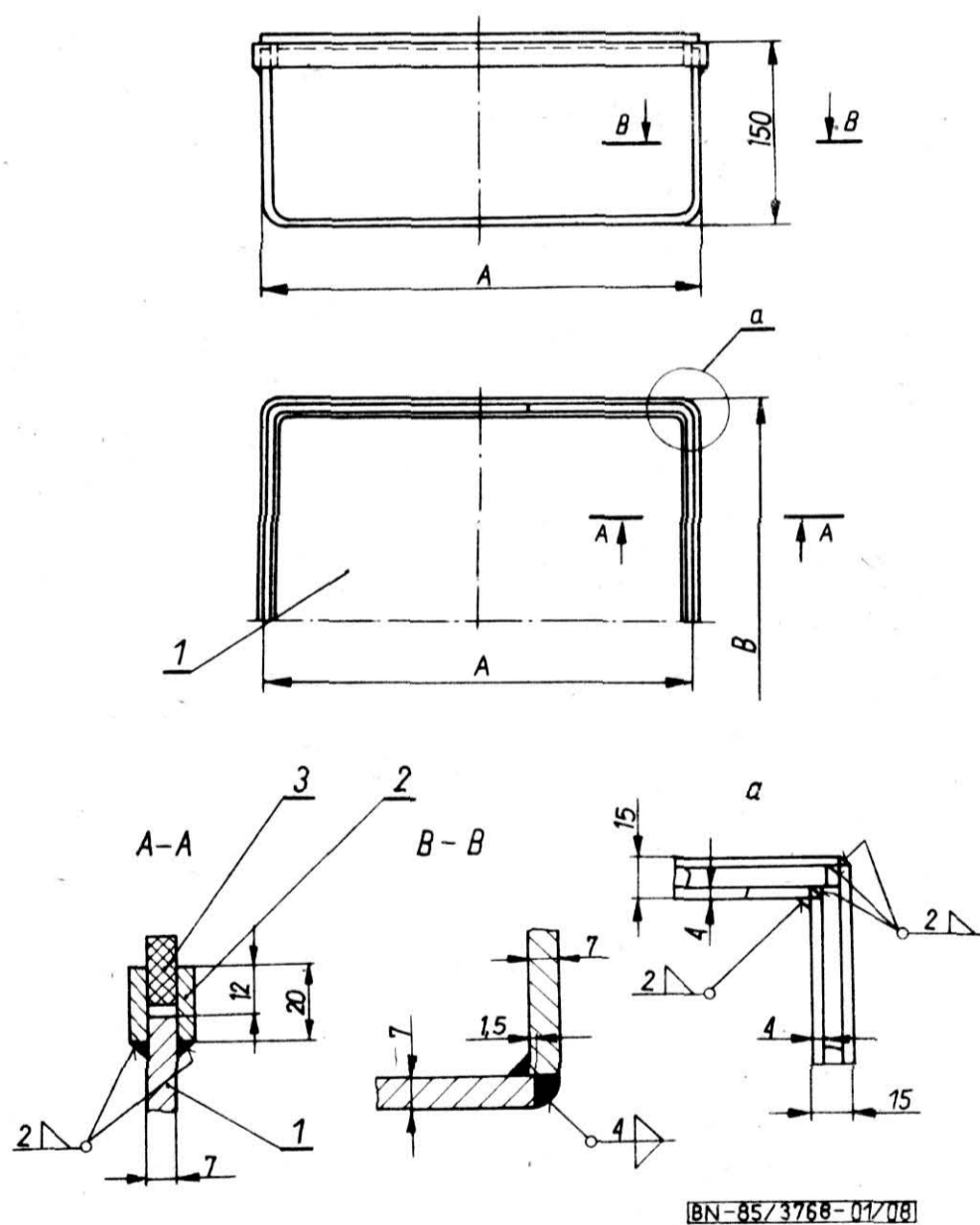
3. Wymiary, wyszczególnienie części i materiał - wg rysunku i tabl. 1 i 2.

Tablica 1

Wymiary		Orientacyjna masa
A	B	
mm		kg
250	250	11,5
330	330	17,0
380	380	20,5
420	420	24,0

Tablica 2

Nr części na rysunku	Nazwa części	Materiał
1	Korpus	blacha gruba lub uniwersalna 7-St3SX lub St4S wg PN-83/H-92120
2	Obramowanie	bednarka N 20x4,0-St3SX wg PN-76/H-92325
3	Uszczelka	sznur uszczelniający PIII 25/10 wg PN-78/W-88061



4. Wykonanie. Korpus (1) i obramowanie (2) powinny być spawane. Uszczelka (3) powinna być wciśnięta w gniazdo i przymocowana klejem pronikol 40 wg BN-79/6033-04. Całość z wyjątkiem gniazda i uszczelki powinna być pomalowana jednokrotnie farbą ftalową modyfikowaną do gruntuowania przeciwrdezwną chromianową wg BN-75/6113-19 i również jednokrotnie emalią ftalową modyfikowaną dla okrętownictwa nadwodną do pierwszego malowania wg BN-70/6115-54, o barwie ustalonej pomiędzy producentem a zamawiającym. Wszystkie złącza spawane powinny być wodoszczelne.

5. Pozostałe wymagania - wg BN-85/3768-01/01.

KONIEC

Informacje dodatkowe

Zgłoszona przez Przedsiębiorstwo Projektowo-Technologiczne Techniki Morskiej PROREM (O)
Ustanowiona przez Dyrektora PPTTM PROREM dnia 9 sierpnia 1985 r.
jako norma obowiązująca od dnia 1 lipca 1986 r.
(Dz. Norm. i Miar nr 13/1985 poz. 24)

INFORMACJE DODATKOWE

1. Instytucja opracowująca normę - Przedsiębiorstwo Projektowo-Technologiczne Techniki Morskiej PROREM, Gdańsk.

2. Istotne zmiany w stosunku do BN-72/3768-01/08

- a) uaktualniono materiały wg obowiązujących norm,
- b) dopuszczono blachę grubą wg PN-83/H-92120,
- c) dopuszczono do budowy korpusu stal St4S.

3. Normy związane

BN-79/6033-04 Kleje kauczukowe. Pronikol 40

BN-75/6113-19 Farby ftalowe modyfikowane do gruntowania przeciwrdzewne chromianowe

BN-70/6115-54 Emalie ftalowe modyfikowane dla okrętownictwa nadwodne do pierwszego malowania

Pozostałe normy związane podano w tabl. 2.

4. Autorzy projektu normy - inż. Wiesław Czudzinowicz i inż. Zbigniew Jaremczuk - Przedsiębiorstwo Projektowo-Technologiczne Techniki Morskiej PROREM, Gdańsk.