

UKD 629.12.011.74.002.5

ŚRODKI TRANSPORTU WODNEGO I URZĄDZENIA PŁYWAJĄCE	NORMA BRANŻOWA	BN-85
	Awaryjne plastry uszczelniające Plastry sztywne	3768-01/07
		Zamiast BN-72/3768-01/07
		Grupa katalogowa 0547

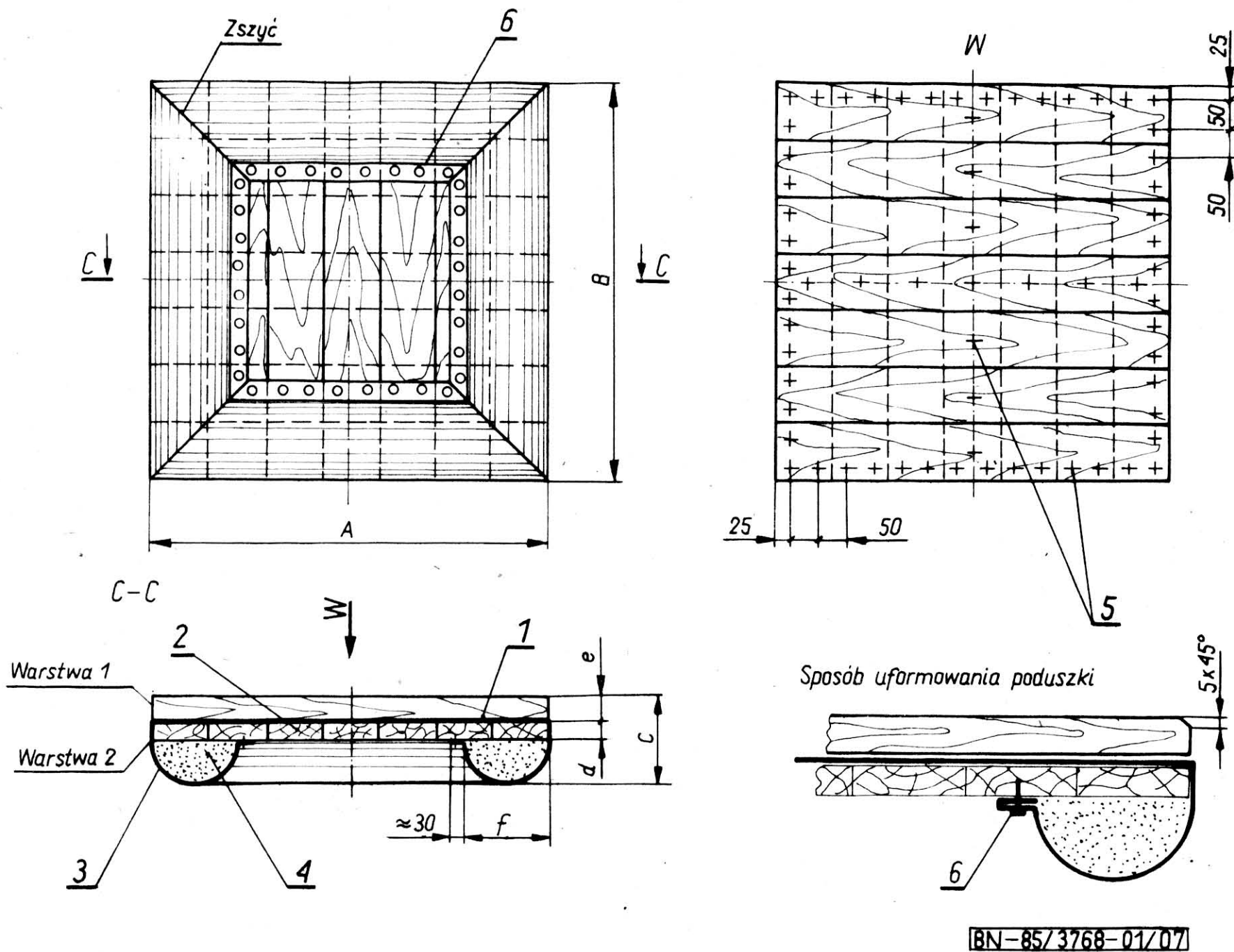
1. Przedmiot normy. Przedmiotem normy są awaryjne plastry uszczelniające sztywne stosowane do uszczelniania siłami załogi uszkodzonego poszycia statku i okrętu.

2. Przykład oznaczenia plastra uszczelniającego sztyw-

nego o wymiarach  $A \times B = 500 \times 500$  mm:

PLASTER SZTYWNY  $500 \times 500$  BN-85/3768-01/07

3. Wymiary, wyszczególnienie części i materiał - wg rysunku i tabl. 1 i 2.



Zgłoszona przez Przedsiębiorstwo Projektowo-Technologiczne Techniki Morskiej PROREM (O)  
Ustanowiona przez Dyrektora Przedsiębiorstwa Projektowo-Technologicznego Techniki Morskiej PROREM  
dnia 9 sierpnia 1985 r.  
jako norma obowiązująca od dnia 1 lipca 1986 r.  
(Dz. Norm. i Miar nr 13/1985 poz. 24)

Tablica 1

Wymiary						Gwoździe (5) wielkość	Pakuły (4) masa	Masa plastra
A	B	C	d	e	f			
mm						mm	kg	kg
250	250	65	16	25	50	2,5×60	0,27	1,9
300	330	65	16	25	50	2,5×60	0,33	2,7
500	500	135	25	50	120	3,0×80	3,00	12,9
600	400	135	25	50	120	3,0×80	3,00	12,6
700	700	150	29	50	140	3,5×90	5,80	29,2

Tablica 2

Nr części na rysunku	Nazwa części	Materiał
1	Płyta - warstwa 1	deska lub bal So eX100XA/I lub II wg PN-75/D-96000 bez pęknięć o wilgotności najwyżej 10%
2	Płyta - warstwa 2	deska So dX100XB/I lub II wg PN-75/D-96000 bez pęknięć o wilgotności najwyżej 10%
3	Poszycie uszczelniające	brezent 61044/102 620 WOGN lub brezent 61044/102 700 WOGNOG wg PN-78/P-82490 albo inna tkanina wodoodporna o zbliżonych własnościach technicznych
4	Wypełnienie poduszki	pakuły konopne wysuszone, smołowane, masa wg tabl. 1
5	Gwoździ	Gw01.00 St1 Zn BN-83/5028-12 wielkość wg tabl. 1
6	Gwoździ	Gw01.03 2,0×20 St1 Zn BN-83/5028-13

4. Wykonanie. Obie warstwy płyty (1 i 2) wraz z przekładką z tkaniny uszczelniającej (3) należy połączyć za pomocą gwoździ długich (5), wbijając je od strony poduszek przed wypełnieniem ich pakułami (4). Końce gwoździ powinny być zawinięte i wbite w płytę (1). Szczeliny pomiędzy sąsiednimi deskami lub balami w płycie nie powinny być większe niż 1 mm.

Tkanina uszczelniająca pomiędzy warstwami płyty po-

winna być wykonana z jednego kawałka. Obrzeże wewnętrzne poduszek po wypełnieniu pakułami należy przybić gwoździami krótkimi (6) wg rysunku. Brzegi poduszek w narożnikach należy zszyć ręcznie nićmi technicznymi 20 X X4 wg PN-80/P-81111.

Malowanie plastra - wg uzgodnienia z zamawiającym.

5. Pozostałe wymagania - wg BN-85/3768-01/01.

K O N I E C

#### INFORMACJE DODATKOWE

1. Instytucja opracowująca normę - Przedsiębiorstwo Projektowo-Technologiczne Techniki Morskiej PROREM, Gdańsk.

2. Istotne zmiany w stosunku do BN-72/3768-01/07

- a) wykonanie dostosowano do aktualnie obowiązujących norm,
- b) uściślono wykonanie plastrów sztywnych.

3. Normy związane

PN-80/P-81111/04 Nici techniczne. Nici z przędzy konopnej

Pozostałe normy związane podano w tabl. 2.

4. Autorzy projektu normy - inż. Wiesław Czudziniowicz i inż. Zbigniew Jaremczuk - Przedsiębiorstwo Projektowo-Technologiczne Techniki Morskiej PROREM, Gdańsk.