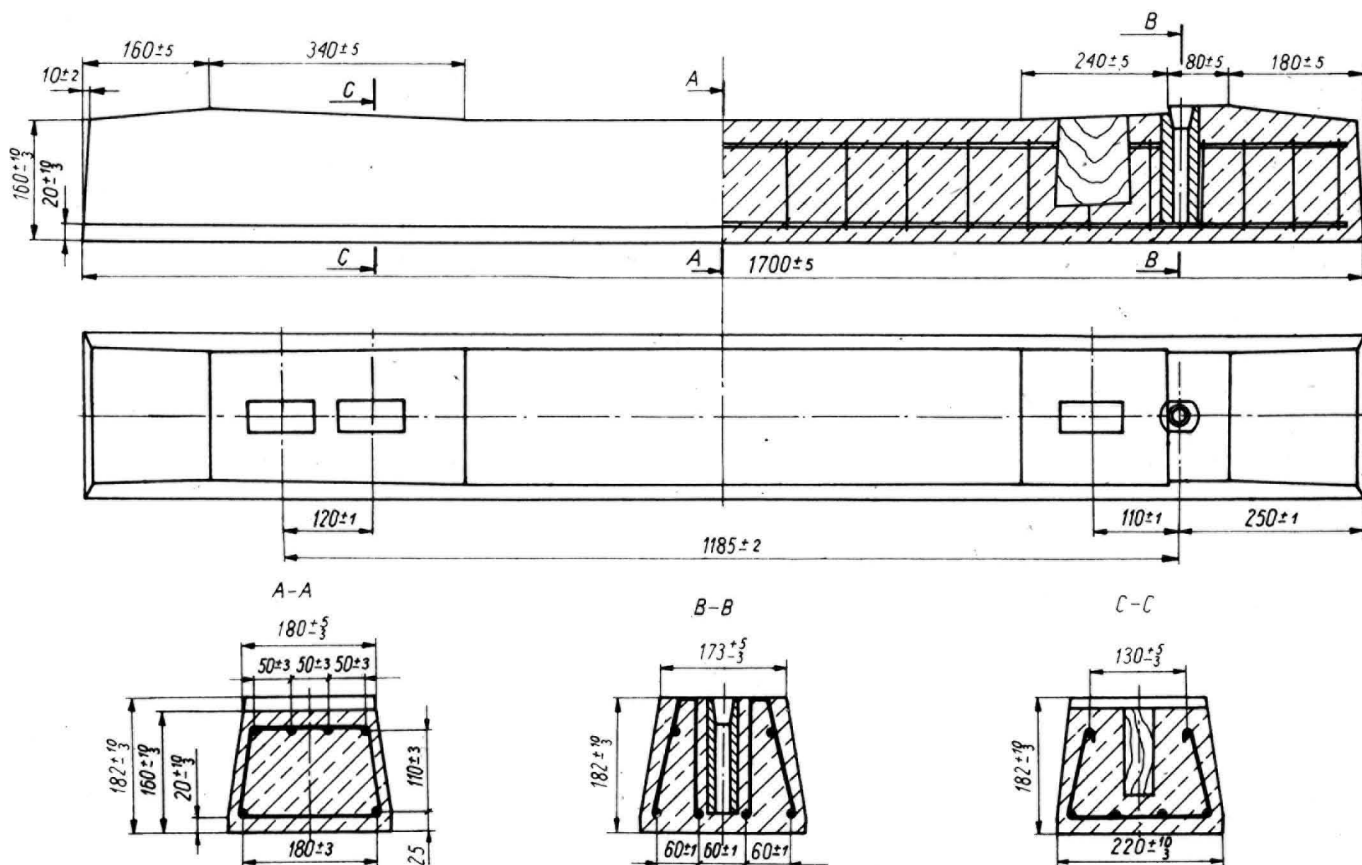


BUDOWNICTWO SPECJALNE	NORMA BRANŻOWA	BN-85
	Nawierzchnia kolei normalno- i wąskotorowej Podkład typu SKL Wymiary i konstrukcja	8939-01/54
		Grupa katalogowa 0735

1. Przedmiot arkusza normy. Przedmiotem arkusza normy są wymiary i konstrukcja podkładu betonowego typu SKL.

2. Wymiary i konstrukcja podkładu powinny być zgodne z rysunkiem.



BN-85/8939-01/54

3. Klasa betonu - B40 wg PN-75/B-06250.

4. Badania należy wykonywać wg BN-85/8939-01/00.

5. Orientacyjna masa podkładu - 130 kg.

K O N I E C

Informacje dodatkowe

Zgłoszona przez Centralny Ośrodek Badań i Rozwoju Techniki Kolejnictwa
Ustanowiona przez Ministra Komunikacji dnia 10 lipca 1985 r.
jako norma obowiązująca od dnia 1 lipca 1986 r.
(Dz. Norm. i Miar nr 1/1986 poz. 3)

INFORMACJE DODATKOWE

1. Instytucja opracowująca normę - Centralny Ośrodek Badań i Rozwoju Techniki Kolejnictwa - Warszawa.

2. Normy związane

PN-75/B-06250 Beton zwykły

BN-85/8939-01/00 Nawierzchnia kolei normalno- i wąskotorowej. Podkłady betonowe. Wymagania i badania

3. Autorzy projektu normy - mgr inż. Stanisław Kozuła, inż. Paweł Woźniakowski - Centralny Ośrodek Badań i Rozwoju Techniki Kolejnictwa - Warszawa.