

BUDOWNICTWO SPECJALNE	N O R M A   B R A N Ż O W A	BN-85
	Nawierzchnia kolei normalno- i wąskotorowej <b>Podkład typu KKL-1</b> Wymiary i konstrukcja	8939-01/53
		Grupa katalogowa 0735

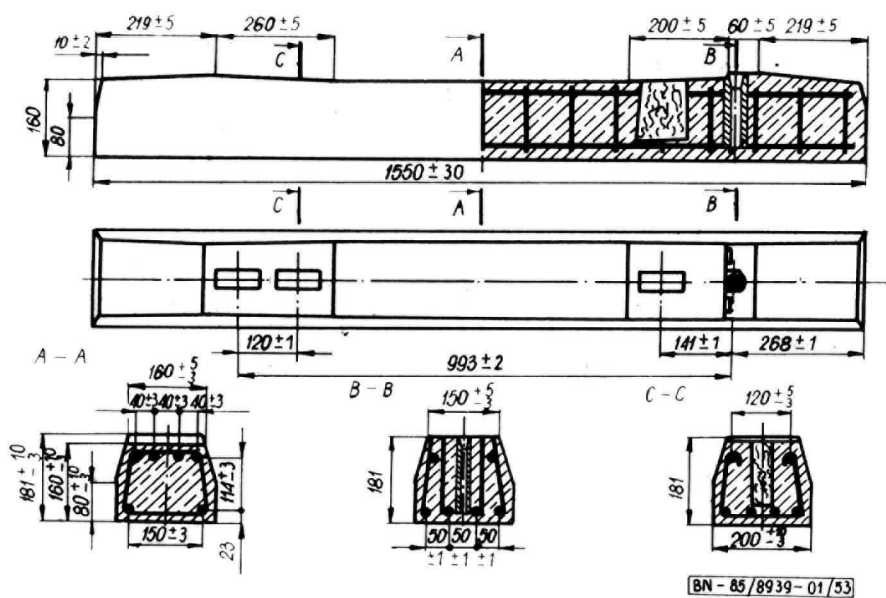
1. Przedmiot arkusza normy. Przedmiotem arkusza normy są wymiary i konstrukcja podkładu betonowego typu KKL-1.

2. Wymiary i konstrukcja podkładu powinny być zgodne z rysunkiem.

3. Klasa betonu - B40 wg PN-75/B-06250.

4. Badania należy wykonywać wg BN-85/8939-01/00.

5. Orientacyjna masa podkładu - 120 kg.



K O N I E C

#### INFORMACJE DODATKOWE

1. Institucja opracowująca normę - Centralny Ośrodek Badań i Rozwoju Techniki Kolejnictwa - Warszawa.

BN-85/8939-01/00 Nawierzchnia kolei normalno- i wąskotorowej. Podkłady betonowe. Wymagania i badania

2. Normy związane

PN-75/B-06250 Beton zwykły

3. Autorzy projektu normy - mgr inż. Stanisław Kozuła, inż. Paweł Woźniakowski, Centralny Ośrodek Badań i Rozwoju Techniki Kolejnictwa - Warszawa.

Zgłoszona przez Centralny Ośrodek Badań i Rozwoju Techniki Kolejnictwa  
Ustanowiona przez Ministra Komunikacji dnia 10 lipca 1985 r.  
jako norma obowiązująca od dnia 1 lipca 1986 r.  
(Dz. Norm. i Miar nr 1/1986 poz. 3)