

BUDOWNICTWO SPECJALNE	N O R M A B R A N Ż O W A	BN-85
	Nawierzchnia kolei normalno- i wąskotorowej	8939-01/04
	Podkład typu INBK-7M Wymiary i konstrukcja	Grupa katalogowa 0735

1. Przedmiot arkusza normy. Przedmiotem arkusza normy są wymiary i konstrukcja podkładu betonowego typu INBK-7M.

2. Wymiary podkładu powinny być zgodne z rysunkiem.

3. Materiały:

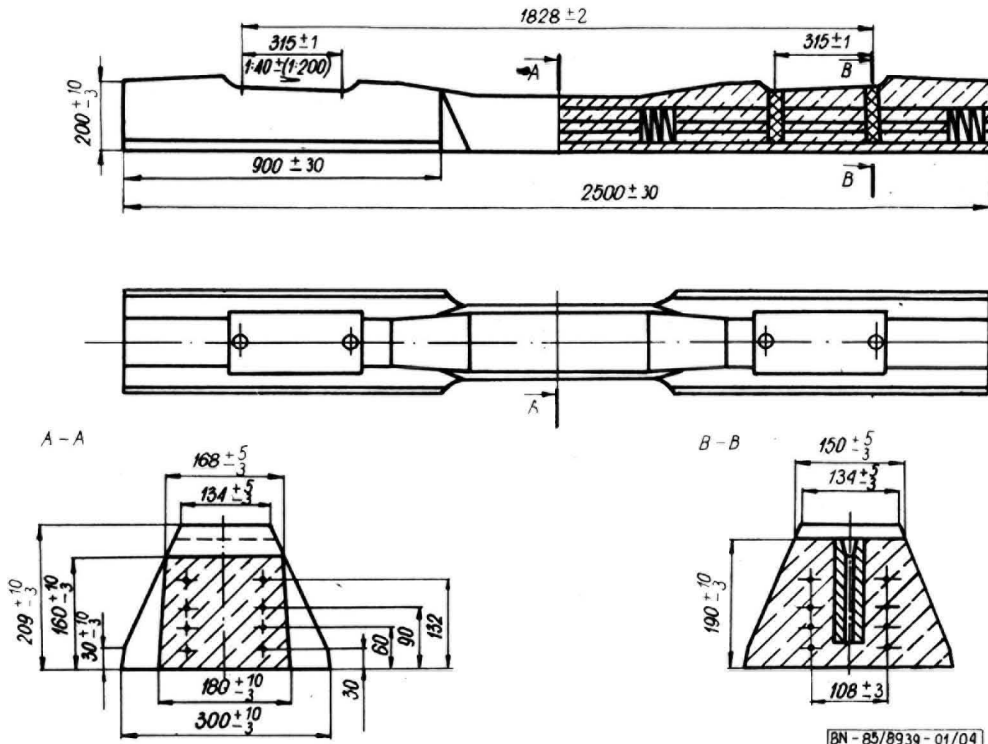
- klasa betonu: B40 wg PN-75/B-06250;

- stal sprężająca: liny $7 \times 2,5$ mm wg PN-71/M-80236.

4. Konstrukcja. Odległość wypadkowej siły sprężania od górnej krawędzi czola podkładu: $122 \begin{smallmatrix} +6 \\ -3 \end{smallmatrix}$ mm.

5. Badania należy wykonywać wg BN-85/8939-01/00.

6. Orientacyjna masa podkładu - 270 kg.



K O N I E C

INFORMACJE DODATKOWE

1. Instytucja opracowująca normę - Centralny Ośrodek Badań i Rozwoju Techniki Kolejnictwa - Warszawa.

2. Normy związane

PN-75/B-06250 Beton zwykły

PN-71/M-80236 Liny do konstrukcji sprężonych

BN-85/8939-01/00 Nawierzchnia kolei normalno- i wąskotorowej. Podkłady betonowe. Wymagania i badania

3. Autorzy projektu normy - mgr inż. Stanisław Kozuła, inż. Paweł Woźniakowski, Centralny Ośrodek Badań i Rozwoju Techniki Kolejnictwa - Warszawa.

Zgłoszona przez Centralny Ośrodek Badań i Rozwoju Techniki Kolejnictwa
Ustanowiona przez Ministra Komunikacji dnia 10 lipca 1985 r.
jako norma obowiązująca od dnia 1 lipca 1986 r.
(Dz. Norm. i Miar nr 1/1986 poz. 3)