

N O R M A B R A N Ż O W A

BN-89

6434-02/05

ELEMENTY
WYPOSAŻENIA
BUDOWNICTWAMateriały budowlane z tworzyw sztucznych
Wkładka dystansowa do stabilizacji
zbrojenia w elementach żelbetowych
Typ WO-4

Grupa katalogowa 0735

1. Przedmiot arkusza normy. Przedmiotem niniejszego arkusza normy jest wkładka dystansowa typu WO-4 z polipropylenu (PP) lub polietylenu niskociśnieniowego (PE-HD).

2. Zakres stosowania przedmiotu normy. Wkładki dystansowe WO-4 stosowane są do stabilizacji zbrojenia w prefabrykowanych wielowarstwowych elementach żelbetowych, w formach poziomych na podłożu izolacyjnym, które stanowi wełna mineralna lub styropian. Elementy żelbetowe zbrojone są drutami stalowymi - wg PN-71/M-80014 lub prętami stalowymi gładkimi lub żebrowymi - wg PN-82/H-93215 o średnicach 3; 4; 5; 5,5 i 6 mm. Wkładki te umożliwiają uzyskanie otuliny betonowej 25 mm.

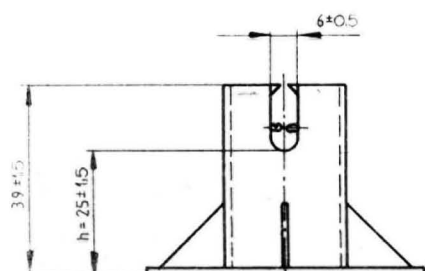
3. Przykład oznaczenia wkładki dystansowej typu (WO-4) do drutów lub prętów zbrojeniowych o średnicy od 3 do 6 mm (6) i do uzyskania otuliny betonowej 25 mm (25):

WKŁADKA DYSTANSOWA WO-4 6/25 BN-89/6434-02/05

4. Główne wymiary, mm - wg rys. 1.

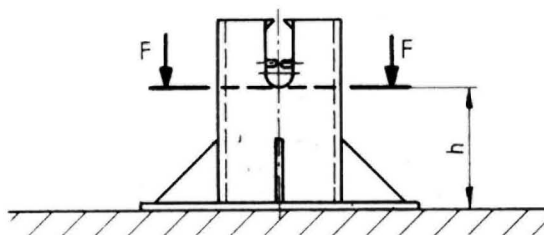
5. Wytrzymałość na ściskanie. Siła ściskająca powinna wynosić 300 N. Miejsce przyłożenia siły ściskającej - wg rys. 2.

6. Pozostałe wymagania i badania - wg BN-89/6434-02/01.



BN-89/6434-02/05-1

Rys. 1



BN-89/6434-02/05-2

Rys. 2

K O N I E C

Informacje dodatkowe

Zgłoszona przez Centralny Ośrodek Badawczo-Rozwojowy
Przemysłu Elementów Wyposażenia Budownictwa METALPLAST, Poznań
Ustanowiona przez Dyrektora Instytutu Techniki Budowlanej dnia 18 października 1989 r.
jako norma obowiązująca od dnia 1 kwietnia 1990 r.
(Dz. Norm. i Miar nr 11/1989, poz. 28)

INFORMACJE DODATKOWE

1. Instytucja opracowująca arkusz normy - Centralny Ośrodek Badawczo-Rozwojowy Przemysłu Elementów Wyposażenia Budownictwa METALPLAST, Poznań.

3. Symbol wg SWW - 1365-9.

2. Normy związane

PN-82/H-93215 Walcówka i pręty stalowe do zbrojenia betonu

PN-71/M-80014 Druty stalowe gładkie do konstrukcji sprężonych

BN-89/6434-02/01 Materiały budowlane z tworzyw sztucznych. Wkładki dystansowe do stabilizacji zbrojenia w elementach żelbetowych. Ogólne wymagania i badania

4. Autorzy projektu normy - dr inż. Ryszard Byczkowski, mgr Jerzy Dymaczewski, mgr inż. Wiesława Nowakowska - COBR PEWB METALPLAST, Poznań.
Konsultant - inż. Andrzej Jurga.

5. Przykład zastosowania wkładki dystansowej WO-4 6/25 przedstawiono na rysunku.

