

ŚRODKI TRANSPORTU WODNEGO I URZĄDZENIA PŁYWAJĄCE	NORMA BRANŻOWA	BN-81 3712-23
	<b>Zawiasy lekkie zamknięć otworów okrętowych</b>	
	Grupa katalogowa 0543	

**1. Przedmiot normy.** Przedmiotem normy są zawiasy lekkie spawane stosowane do zamknięć otworów okrętowych.

**2. Typy.** Rozróżnia się trzy typy zawiasów:

- płaskie — P,
- odsadzone — O,
- wygięte — W.

**3. Rodzaje.** Rozróżnia się trzy rodzaje zawiasów:

- stalowe — St,
- mosiężne — Ms,
- aluminiowe — Al.

**4. Przykład oznaczenia**

a) zawiasu typu P, o wielkości  $c = 50$  mm, rodzaju St:  
ZAWIAS P-50/St BN-81/3712-23

b) zawiasu typu O o wielkości  $c = 50$  mm, o wymiarze  $b = 15$  mm, rodzaju St:

ZAWIAS O-50-15/St BN-81/3712-23

c) zawiasu typu W, o wielkości  $c = 50$  mm, o wymiarach  $b = 15$  mm,  $b_1 = 20$  mm, rodzaju Al:

ZAWIAS W-50-15-20/Al BN-81/3712-23

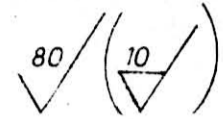
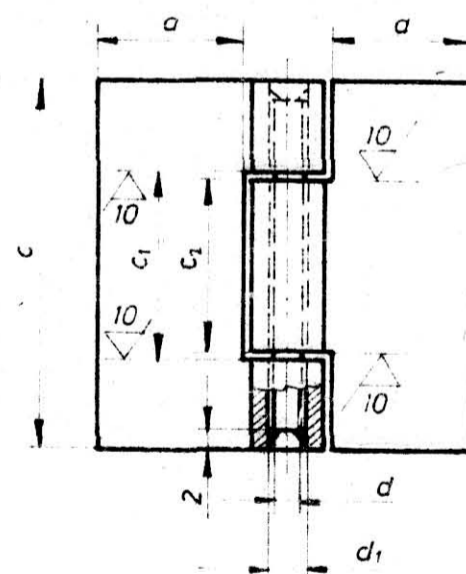
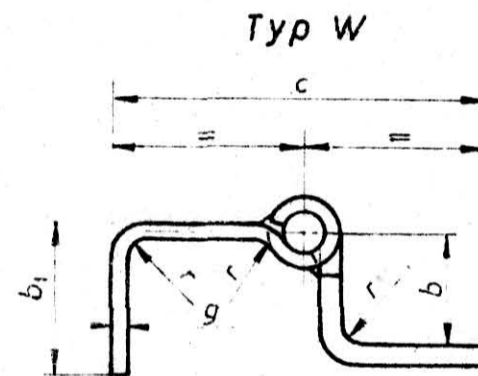
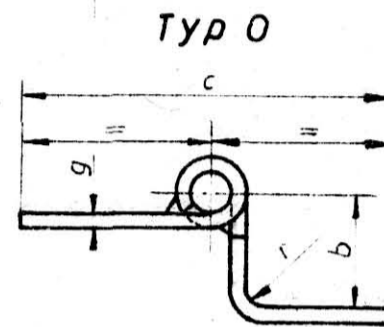
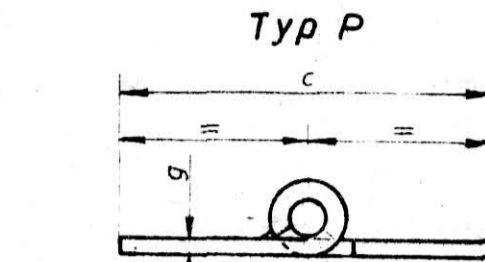
**5. Główne wymiary i masa** — wg rysunku i tablicy.

**6. Materiał.** Skrzydełka i sworzeń — stal St3S lub St4S wg PN-72/H-84020 lub aluminium PA2 wg PN-79/H-88026 w postaci półtwardej lub mosiądz M63 wg PN-77/H-87025.

**7. Wykonanie.** Ostre krawędzie zatępione. Zawiasy stalowe powinny być zabezpieczone przed korozją na okres nie krótszy niż 6 miesięcy, przez zastosowanie powłok nie utrudniających późniejszego spawania przy montażu.

**8. Cechowanie.** Na opakowaniu lub przywieszce należy umieścić:

- a) znak wytwórni,
- b) wyróżnik wyrobu,
- c) znak BN,
- d) znak KT.



$$b_{\min} = d$$

$$r = g$$

$$c_2 = c_1 - 0,5$$

BN-81/3712-23

Zgłoszona przez Centrum Techniki Okrętowej  
Ustanowiona przez Dyrektora Centrum Techniki Okrętowej dnia 10 lutego 1981 r.  
jako norma obowiązująca od dnia 1 lipca 1981 r.  
(Dz. Norm. i Miar nr 5/1981 poz. 26)

Typ	Rodzaj	Wymiary mm	Wielkość $c$ , mm			
			50	70	90	110
P, O, W	St Ms Al	$a$	19	27	33	41
O, W		$b^1)$	15	20	25	30
W		$b_1^1)$	20	30	40	50
P, O, W		$c_1$	25	35	45	55
		$d$	5	6	10	12
		$d_1$	6	7	11	13
		$g$	2	3	5	6
P		St	Masa kg około	0,06	0,16	0,50
O	0,09			0,19	0,61	0,91
W	0,11			0,36	0,89	1,19
P	Ms	0,07		0,16	0,51	0,90
O		0,09		0,20	0,63	0,93
W		0,11		0,37	0,91	1,21
P	Al	0,02		0,06	0,18	0,31
O		0,03		0,11	0,24	0,36
W		0,04		0,13	0,33	0,47

<sup>1)</sup> Dopuszcza się inne wartości liczbowe.

K O N I E C

## INFORMACJE DODATKOWE

**1. Instytucja opracowująca normę** — Biuro Projektowo-Konstrukcyjne Stoczni im. Komuny Paryskiej w Gdyni.

**2. Normy związane**  
PN-72/H-84020 Stal węglowa konstrukcyjna zwykłej jakości ogólnego przeznaczenia. Gatunki

PN-79/H-88026 Stopy aluminium do przeróbki plastycznej. Gatunki  
PN-77/H-87025 Mosiądz do przeróbki plastycznej. Gatunki

**3. Symbol wg SWW** — 1056-89.

**4. Autor projektu normy** — inż. Henryk Wiśniewski — Stocznia im. Komuny Paryskiej w Gdyni.