

ŚRODKI TRANSPORTU WODNEGO I URZĄDZENIA PŁYWAJĄCE	NORMA BRANŻOWA	BN-71
	Linia wałów Płytki zabezpieczające	3721-09
		Grupa katalogowa V 44 ¹⁾

1. Przedmiot normy. Przedmiotem normy są płytki zabezpieczające nakrętki wałów śrubowych i nakrętki pochwy wału, stosowane na statkach morskich.

2. Normy związane

PN-61/H-84020 Stal węglowa konstrukcyjna zwykłej jakości ogólnego przeznaczenia. Gatunki

3. Typy. W zależności od przeznaczenia rozróżnia się dwa typy płytek:

- do nakrętki wałów śrubowych — A,
- do nakrętki pochwy wałów — B.

¹⁾ Symbol wg SWW: 1059-11.

4. Przykład oznaczenia płytki zabezpieczającej typu A o wymiarze $l=115$ mm:

PŁYTKA ZABEZPIECZAJĄCA A 115 BN-71/3721-09

5. Wymiary w mm. Płytki zabezpieczające typ A wg rys. 1 i tabl. 1 na str. 2. Płytki zabezpieczające typ B wg rys. 2 i tabl. 2 na str. 3.

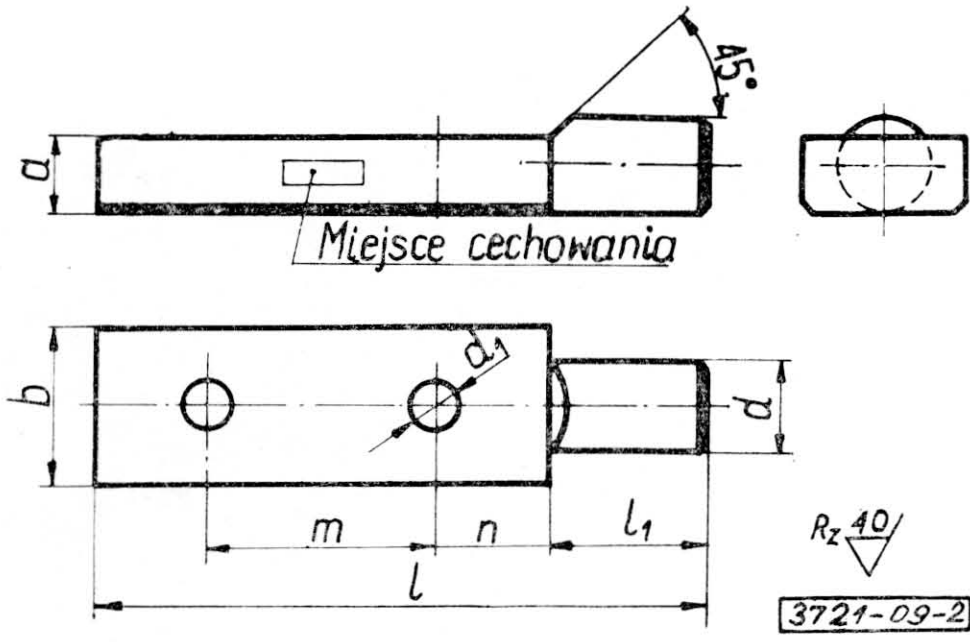
6. Materiał — stal St4 wg PN-61/H-84020.

7. Wykonanie — obrobione, ostre krawędzie za-
tępione.

KONIEC

Centrum Techniki Okrętowej w Gdańsku

Ustanowiona przez Dyrektora Generalnego Zjednoczenia Przemysłu Okrętowego dnia 29 września 1971 r. jako norma obowiązująca w zakresie produkcji od dnia 1 stycznia 1973 r., dla statków projektowanych po terminie obowiązywania (Dz. Norm. i Miar nr 3/1972 poz. 4)



Rys. 2. Płytki zabezpieczająca typ B

Tablica 2

l	a	b	d	d_1	l_1	m	n	Masa, kg około
70	10	24,5	14,5	9	25	22	14	0,12
85	15	31,5	19,5	11	30	26	16	0,25
90						30		0,27
115	20	41,5	24,5	13	40	35	20	0,59
130						45	25	0,69
150						60	30	0,82
180						75	35	1,25
210	25	59,5	34,5	18	50	90	40	2,13