

ŚRODKI TRANSPORTU SZYNOWEGO	NORMA BRANŻOWA	BN-67 3535-10
	Tabor kolejowy Wagony osobowe i chłodnie Odbijaki do drzwi odchylnych	
		Grupa katalogowa V 55

1. Przedmiot normy. Przedmiotem normy są odbijaki gumowe stosowane do drzwi odchylnych wagonów osobowych, typu osobowego i wagonów chłodni.

2. Normy związane

PN-64/C-94150 Guma na części pojazdów mechanicznych. Wymagania i badania techniczne

PN-61/H-84020 Stal węglowa konstrukcyjna zwykłej jakości ogólnego przeznaczenia. Gatunki

PN-57/H-92121 Blacha cienka stalowa do tłoczenia. Warunki techniczne

PN-61/M-82952 Nity ze łbem kulistym o średnicy 2 do 9 mm

3. Typy. Rozróżnia się dwa typy odbijaków drzwi odchylnych:

A - odbijak do drzwi zewnętrznych wagonów osobowych i chłodni,

B - odbijak do drzwi wewnętrznych wagonów osobowych i typu osobowego.

4. Odmiiany. W typie B rozróżnia się odmiiany odbijaków:

OW - owalny,

OK - okrągły.

5. Przykład oznaczenia

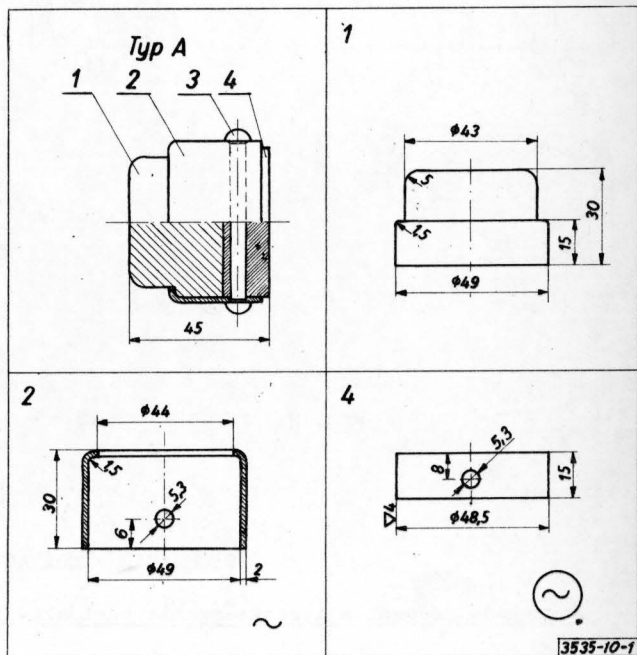
a) odbijaka typu A:

ODBIJAK A BN-67/3535-10

b) odbijaka typu B owalnego mocowanego na dwa wkręty:

ODBIJAK B OW BN-67/3535-10

6. Wymiary w mm, wyszczególnienie części, materiał oraz orientacyjna masa odbijaka typu A - wg rys. 1 i tabl. 1, odbijaka typu B - wg rys. 2 i tabl. 2.



Rys. 1

Tablica 1

Nr części na rys. 1	Nazwa części	Liczba sztuk	Materiał	Orientacyjna masa, kg
1	Odbijak	1	guma N.60.05.30.a.T ₋₅₀ wg PN-64/C-94150	0,072
2	Osiłona	1	II T/2-2 wg PN-57/H-92121	0,083
3	Nit 5×60 wg PN-61/ M-82952	1	-	0,010
4	Wkładka	1	stal StOS wg PN-61/H-84020	0,213
Masa kompletu				0,37

Centralny Ośrodek Badań i Rozwoju Techniki Kolejnictwa
Ustanowiona przez Ministra Komunikacji dnia 9 listopada 1967 r.
jako norma obowiązująca w zakresie budowy, napraw i eksploatacji od dnia 1 stycznia 1969 r.
(Mon. Pol. nr 71/1967 poz.349)

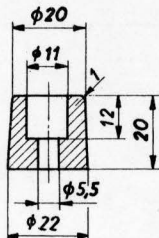
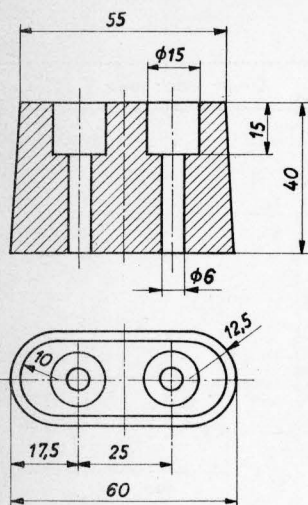
Tablica 2

Nazwa części	Liczba sztuk	Materiał	Orientacyjna masa, kg
Odbijak OW	1	guma	0,071
Odbijak OK	1	N.60.05.30.a.T-50 wg PN-64/C-94150	0,011

Typ B

Odmiana OW

Odmiana OK



3535-10-2

Rys. 2

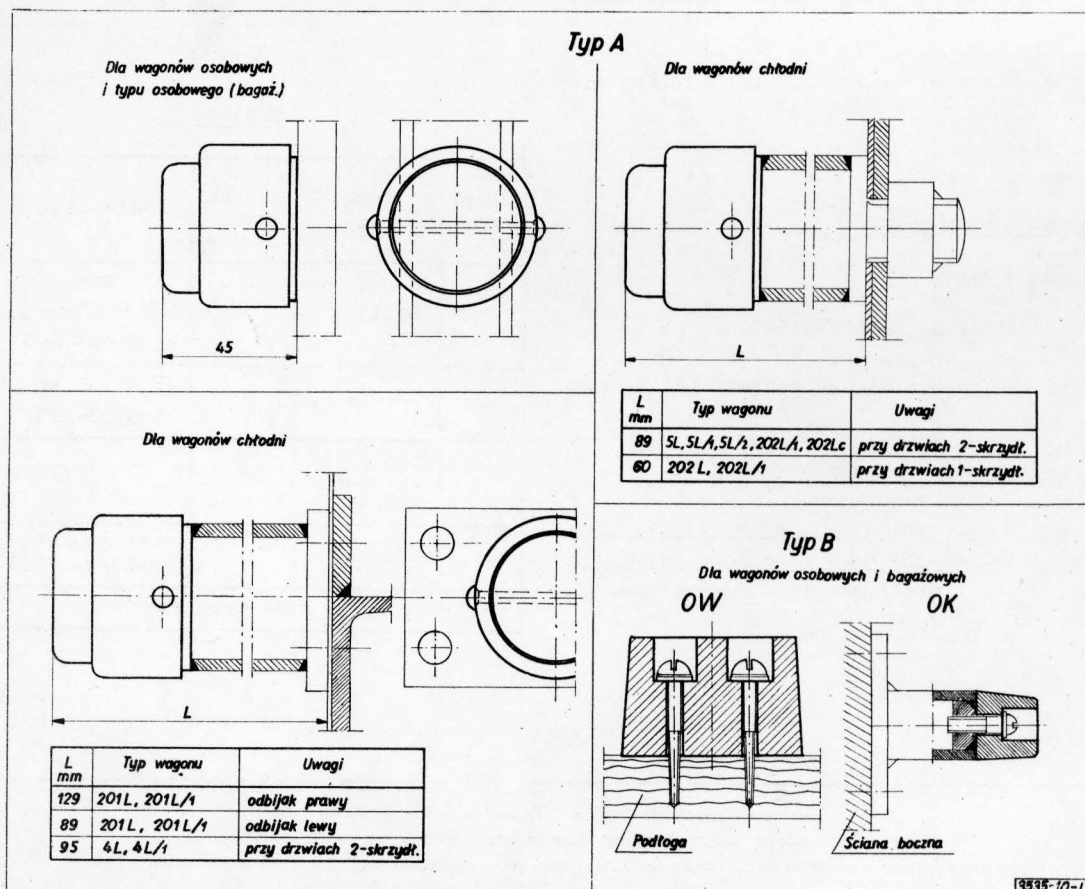
7. Wykonanie. Wykonanie części odbijaków typu A. Osłona 2-tłoczona i połączona z częścią 4 nitami 5 × 60. Całość mocowana za pomocą śrub, trzpień lub przyspawana do ściany bocznej wagonu.

8. Malowanie i zabezpieczenie przed korozją. Powierzchnie części nitowanych lub spawanych odbijaków typu A należy przed montażem pokryć czerwoną farbą gruntową przeciwkorozyjną. Całość po zmontowaniu należy pomalować farbą olejną, przy czym odbijaki typu A należy pomalować:

- na kolor czarny w wagonach osobowych;
- na kolor biały w wagonach chłodniach.

K O N I E C

INFORMACJE DODATKOWE do BN-67/3535-10

Przykłady mocowania i zastosowania odbijaków typu A

3535-10-1

W wagonach osobowych, w których drzwi wejściowe są odchylne - łamane, nie stosuje się odbijaka typu A. W wagonach chłodniach odbijaki typu A mogą być również mocowane innym sposobem, nie ujętym w przykładach mocowania.