

ŚRODKI  
TRANSPORTU  
WODNEGO I  
URZĄDZENIA  
PŁYWAJĄCE

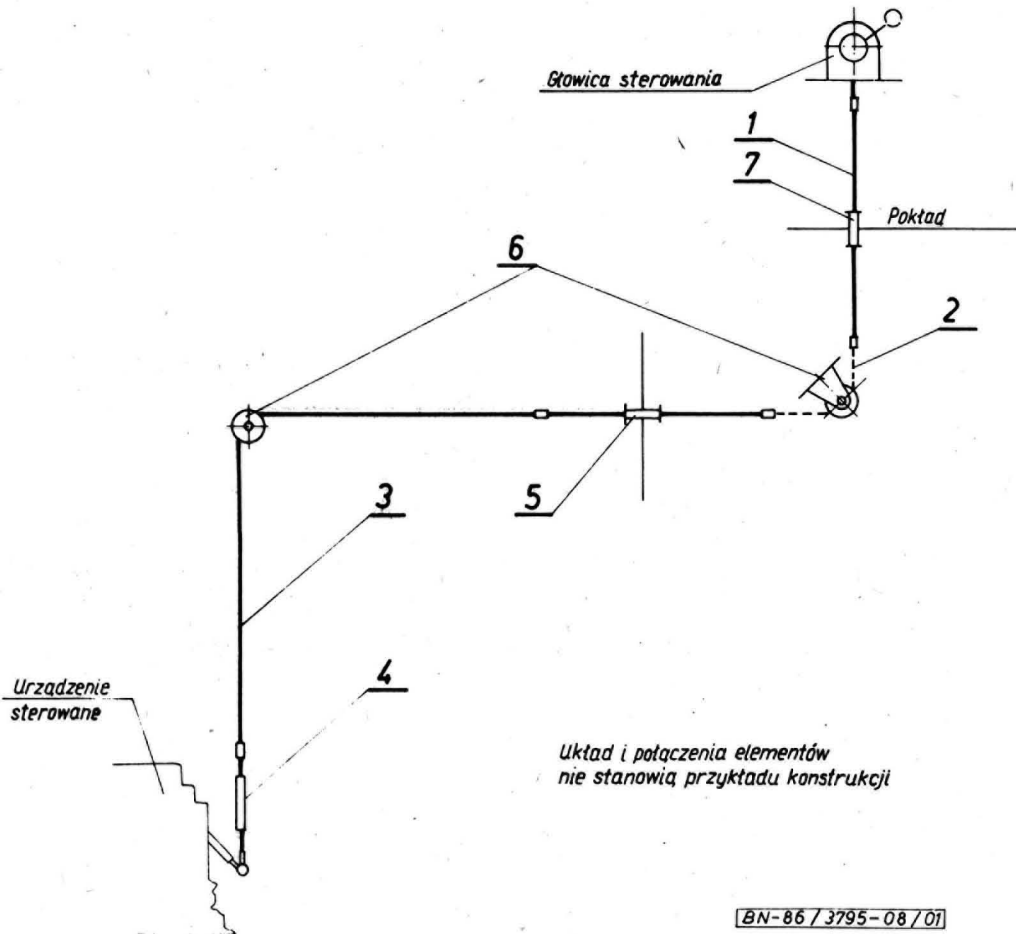
Zdalne ręczne sterowanie  
Elementy układu cięgien

Grupa katalogowa 0546

**1. Przedmiot arkusza normy.** Przedmiotem niniejszego arkusza normy są elementy układów zdalnych ręcznych sterowań, stosowane na statkach śródlądowych.

**2. Określenia.** Zdalne sterowanie — odległościowa zmiana położenia urządzenia lub zmiana parametrów jego pracy.

**3. Wyszczególnienie części** — wg rysunku i tablicy.



Zgłoszona przez Centrum Badawczo-Projektowe Żeglugi Śródlądowej  
Ustanowiona przez Ministra Komunikacji dnia 20 maja 1986 r.  
jako norma obowiązująca od dnia 1 stycznia 1987 r.  
(Dz. Norm. i Miar nr 12/1986, poz. 23)

Nr części na rysunku	Nazwa i wielkość części	Nr normy
1	Drut sygnałowy 4	PN-67/M-80097
2	Łańcuch 081	PN-77/M-84168
3	Lina stalowa 4.0-T6×19+Ao-Z/s-n-II-g-160	PN-69/M-80207
4	Ściągacz A/0,1 oc	PN-72/W-83033
5	Cięgno gazoszczelne A 100	BN-81/3726-01/14
6	Rolka lub krążek	BN-86/3795-08/02
7	Przejsiecięcię	BN-86/3795-08/04

**4. Wymagania montażowe.** Rolki i krążki kierunkowe oraz przejścia cięgien powinny być montowane po uprzednim dokładnym wystrunowaniu poszczególnych cięgien od głowicy sterowania do urządzenia sterowanego. Lina stalowa przed montażem, powinna być obciążona siłą 4 kN przez 2 h, w celu usunięcia wydłużenia.

Połączenia cięgien powinny być wykonane wg BN-86/3795-08/03.

**5. Działanie układu.** Zmontowany układ powinien stawiać równomierny opór nie przekraczający dopuszczalnego dla danego układu przy sterowaniu ręcznym.

K O N I E C

#### INFORMACJE DODATKOWE

**1. Instytucja opracowująca normę** — Centrum Badawczo-Projektowe Żeglugi Śródlądowej, Wrocław.

**2. Normy związane**

BN-86/3795-08/03 Zdalne ręczne sterowanie. Połączenia cięgien  
Pozostałe normy związane podano w tablicy.

**3. Wykaz arkuszy normy**

Arkusz 02 Zdalne ręczne sterowanie. Rolki i krążki kierunkowe

Arkusz 03 Zdalne ręczne sterowanie. Połączenia cięgien

Arkusz 04 Zdalne ręczne sterowanie. Przejścia cięgien

Arkusz 05 Zdalne ręczne sterowanie. Krętlik

Arkusz 06 Zdalne ręczne sterowanie. Łącznik

**4. Symbol wg SWW** — 1059-54.

**5. Autor projektu normy** — Janusz Zalewki — Centrum Badawczo-Projektowe Żeglugi Śródlądowej, Wrocław.