

ŚRODKI TRANSPORTU WODNEGO I URZĄDZENIA PLYWAJĄCE	NORMA BRANŻOWA	BN-78 <hr/> 3787-06
	Zrębnice kanałów wentylacyjnych statków śródlądowych	
	Grupa katalogowa V 45	

1. Przedmiot normy. Przedmiotem normy są zrębnice kanałów wentylacyjnych dla wielkości D_{nom} 100 ÷ 500 mm wg BN-75/3723-10, stosowane w układach wentylacji naturalnej i mechanicznej na statkach śródlądowych.

2. Rodzaje. W zależności od konstrukcji rozróżnia się dwa rodzaje zrębnic:

- z pojedynczym kołnierzem - I,
- z dwoma kołnierzami - II,

3. Odmiany. Rozróżnia się dwie odmiany zrębnic:

- z kołnierzem o normalnej liczbie otworów - A,
- z kołnierzem o podwójnej liczbie otworów - B.

4. Przykład oznaczenia

a) zrębnicy kanału wentylacyjnego rodzaju I, odmiany A, wielkości $D_{nom} = 200$ mm i wysokości $h = 500$ mm:

ZRĘBNICA IA 200 x 500 BN-78/3787-06

b) zrębnicy kanału wentylacyjnego rodzaju II, odmiany B, wielkości $D_{nom} = 160$ mm i wymiarach $D_1 = 310$ mm, $D_2 = 400$ mm i wysokości $h = 630$ mm:

ZRĘBNICA IIB 160/310/400 x 630 BN-78/3787-06

5. Wyszczególnienie części, wymiary w mm i masa w kg - wg rysunku na str. 2 i tablicy na str. 3.

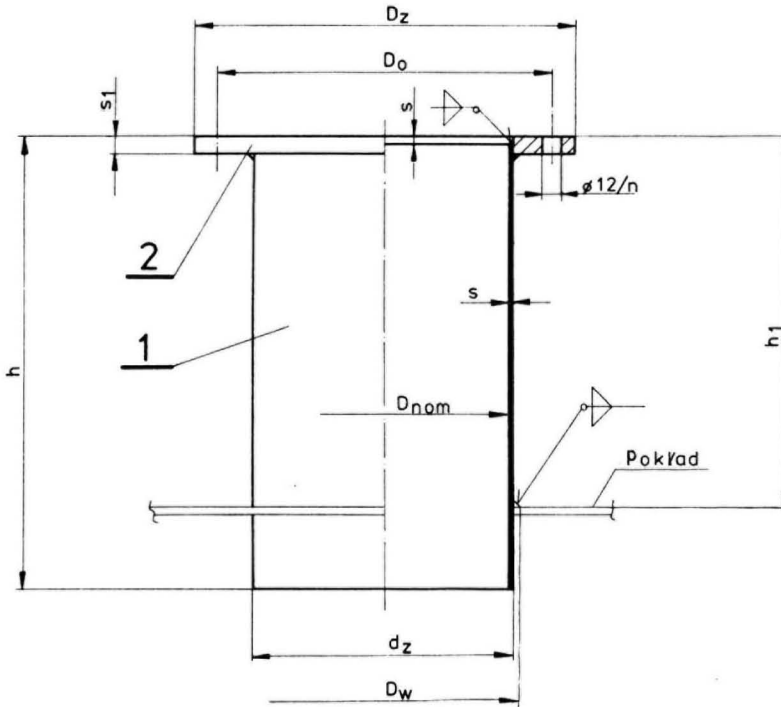
6. Materiał. Stal spawalna wg FN-72/H-84020.

7. Wykonanie. Konstrukcja spawana. Fowierzchnie przylgowe kołnierzy 2 i 3 - obrabiane. Fowierzchnie spoin wewnątrz zrębnicy powinny być wyrównane.

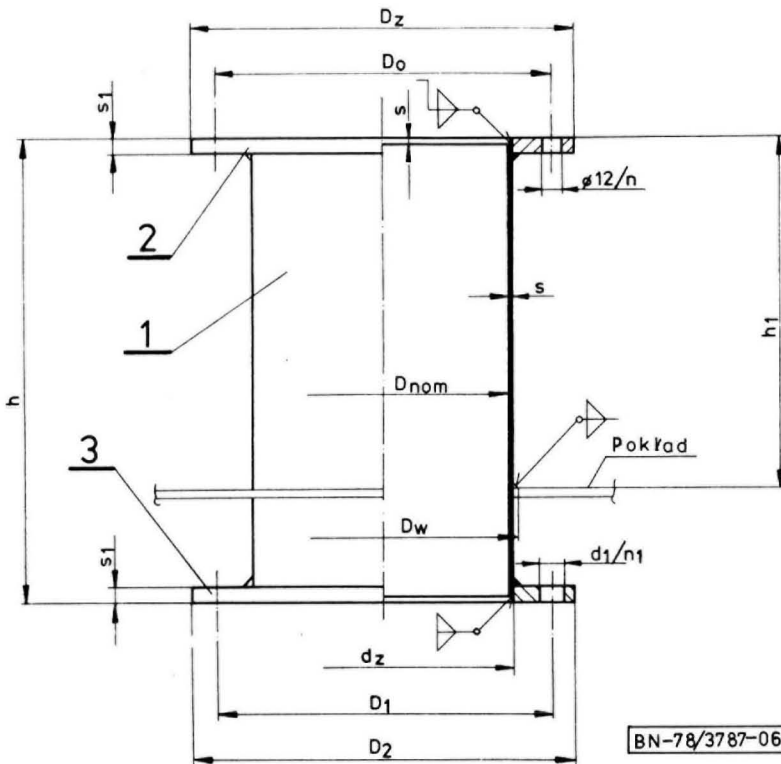
8. Zabezpieczenie przed korozją. Powierzchnie zrębnic po oczyszczeniu należy na okres składowania nie krótszy niż 6 miesięcy pokryć farbą do gruntowania. Zaleca się stosowanie farby ftalowej modyfikowanej do gruntowania przeciwrdzewnego wg BN-70/6113-19.

Zgłoszona przez Centrum Badawczo-Projektowe Żeglugi Śródlądowej
Ustanowiona przez Naczelnego Dyrektora Zjednoczenia Żeglugi Śródlądowej dnia 15 marca 1978 r.
jako norma obowiązująca od dnia 1 października 1978 r.
(Dz. Norm. i Miar nr 10/1978 poz. 51)

Rodzaj I



Rodzaj II



D_{nom}	D_o	D_z	D_w	d_z	Liczba otworów n		s_1	h^3		h_1	Rodzaj I s			Masa			Rodzaj II s^2					
					A	B		I	II		3	4	5	3	4	5						
mm					sztuk		mm			kg												
100	160	190	116	114	8	16		10 ¹⁾			0,08	0,11	0,14	0,08	0,11	0,14						
								100	150	60	1,9	2,2	2,5	3,5	3,9	4,3						
								200	250	160	2,8	3,3	3,9	4,3	5,0	5,7						
								500	550	450	5,2	6,7	8,1	5,7	8,3	9,9						
160	220	250	180	178				8	16		10 ¹⁾			0,14	0,17	0,23	0,14	0,17	0,23			
											100	150	60	2,7	3,2	3,7	4,9	5,5	6,2			
											200	250	160	4,0	4,9	5,8	6,1	7,0	8,4			
											500	550	450	8,0	10,2	12,4	10,0	12,2	14,9			
200	260	290	221	219							8	16		10 ¹⁾			0,16	0,21	0,26	0,16	0,21	0,26
														100	150	60	3,3	3,8	4,4	5,8	6,6	7,4
														200	250	160	4,3	6,0	7,0	6,8	8,7	10,1
														500	550	450	9,7	12,4	15,1	12,2	15,1	18,2
250	310	340	275	273	8	16								10 ¹⁾			-	0,26	0,33	-	0,26	0,33
														100	150	60	-	5,3	6,0	-	9,2	10,2
														200	250	160	-	8,0	9,3	-	11,8	13,6
														500	550	450	-	15,9	19,3	-	19,9	23,5
315	370	405	332	330				12	24					10 ¹⁾			-	0,31	0,39	-	0,31	0,39
														100	150	60	-	6,6	7,4	-	11,6	12,9
														200	250	160	-	9,9	11,6	-	14,9	16,9
														500	550	450	-	19,9	23,7	-	24,6	29,1
400	460	490	422	420							10	32		10 ¹⁾			-	-	0,5	-	-	0,5
														100	150	60	-	-	10,1	-	-	17,6
														200	250	160	-	-	15,3	-	-	22,8
														500	550	450	-	-	30,7	-	-	38,2
500	560	590	523	520	16	32								10 ¹⁾			-	-	0,6	-	-	0,6
														100	150	60	-	-	12,3	-	-	21,3
														200	250	160	-	-	18,6	-	-	27,6
														500	550	450	-	-	37,8	-	-	46,8

1) Wysokości poz. 1.

2) Masa obliczona dla wymiarów: $D_1 = D_o$ i $D_2 = D_z$.

3) Dopuszcza się stosowanie innych wysokości określanych w oznaczeniu.

KONIEC

INFORMACJE DODATKOWE

1. Institucja opracowująca normę - Centrum Badawczo-Projektowe Żegluga Śródlądowej, Wrocław.

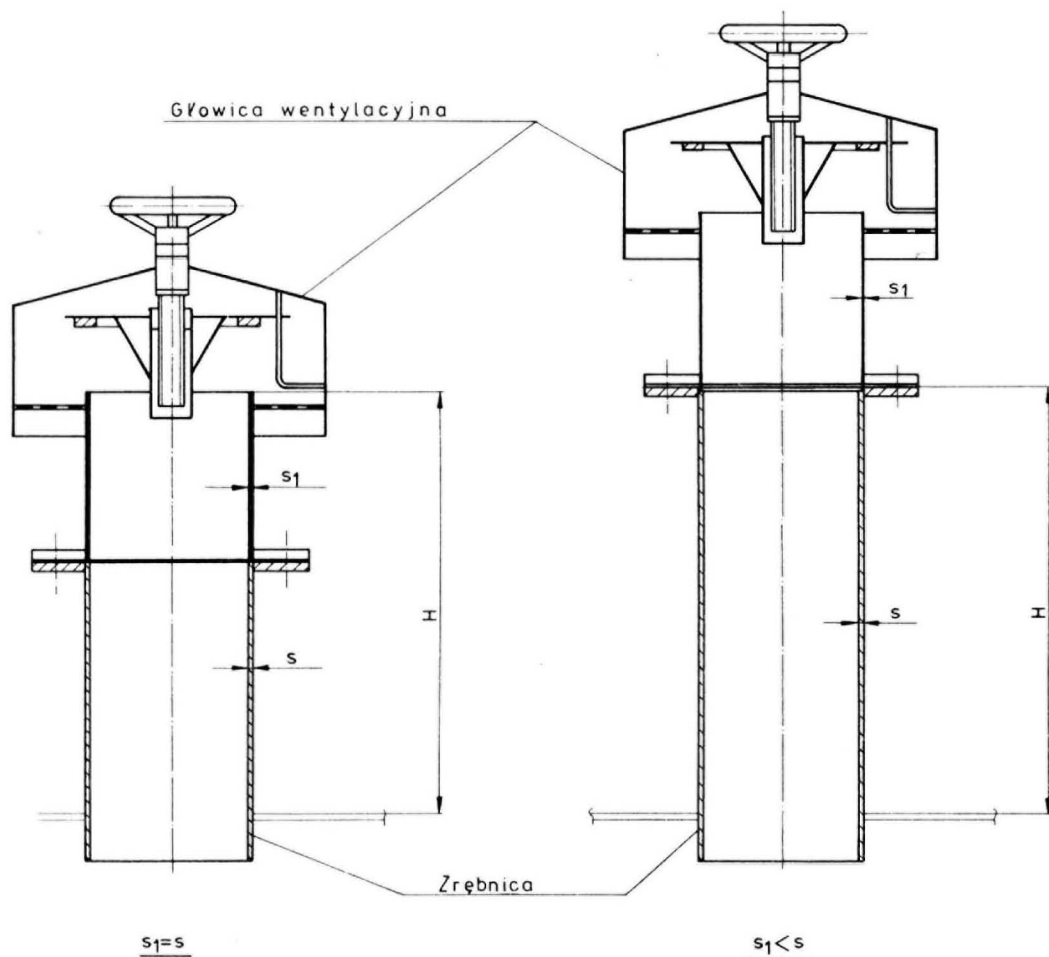
2. Normy związane
 PN-72/H-84020 Stal węglowa konstrukcyjna zwykłej jakości ogólnego przeznaczenia. Gatunki
 PN-75/3723-10 Kanały wentylacyjne okrętowe. Wymiary

BN-70/6113-19 Farba ftalowa modyfikowana do gruntuwania przeciwrzdzewna chromianowa

3. Symbol wg SWW - 0874-721.

4. Autor projektu normy - Marian Raińczuk - Centrum Badawczo-Projektowe Żegluga Śródlądowej.

5. Przykład zastosowania i doboru wysokości zrębnic



BN-78/3787-06-1

H i s - wymiary określone przez Przepisy Klasyfikacji i Budowy Statków Śródlądowych - Polski Rejestr Statków, Gdańsk 1976, dla rejonu pływania statku.