

ŚRODKI TRANSPORTU WODNEGO I URZĄDZENIA PŁYWAJĄCE	NORMA BRANŻOWA	BN-77 3798-12
	Łańcuchy czerpakowe pogłębiarek Sworznie	
	Grupa katalogowa V 46	

**1. Przedmiot normy.** Przedmiotem normy są sworznie stosowane w łańcuchach czerpakowych pogłębiarek śródlądowych.

**2. Rodzaje.** Rozróżnia się dwa rodzaje sworzni:

- A - z łbem prostokątnym,
- B - z łbem okrągłym ściętym.

**3. Odmiany.** Rozróżnia się dwie odmiany sworzni:

- I - z owalnym otworem pod zawleczkę,
- II - z prostokątnym otworem pod zawleczkę.

**4. Przykład oznaczenia** sworznia rodzaju A, odmiany I, o średnicy  $d = 25$  mm oraz o długości  $l_1 = 95$  mm:

SWORZEŃ A.I 25/95 BN-77/3798-12

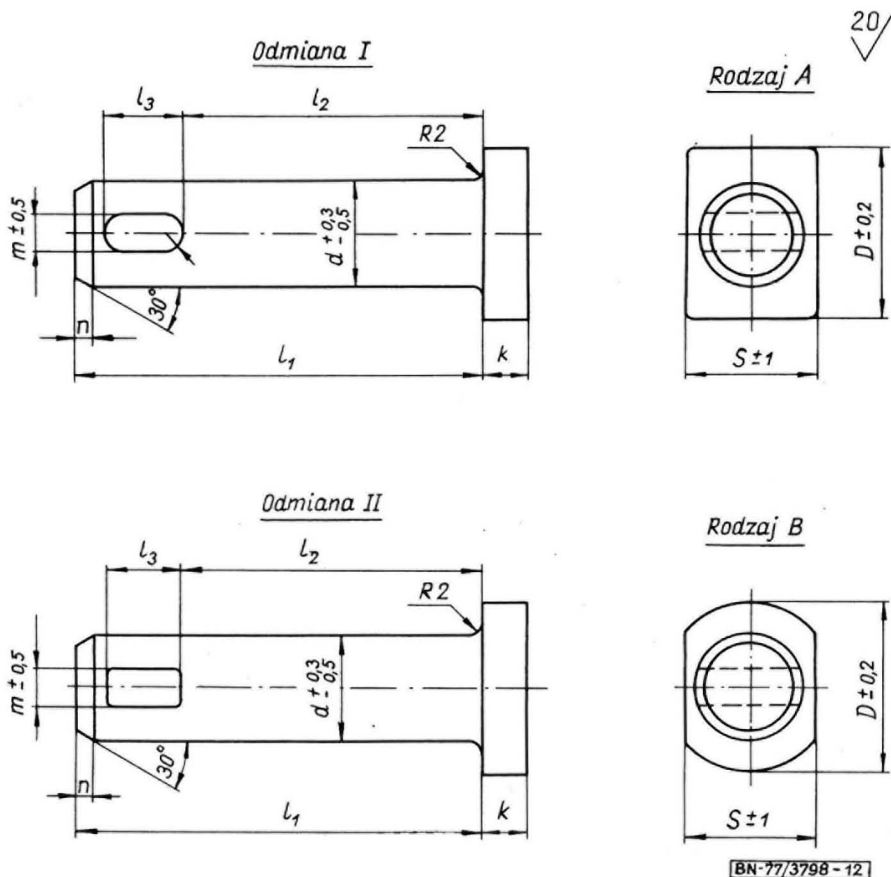
**5. Wymiary** - wg rysunku i tablicy na str. 2.

**6. Materiał.** Stal stopowa wysokomanganowa. Zaleca się stal sprężynową, chromowo-wanadową gatunku 50HF wg PN-74/H-84032.

**7. Wykonanie.** Odkuwka matrycowa obrabiana cieplnie do twardości 60;64 HRC. Ostre krawędzie zątpione. Odchyłki w klasie D wg PN-74/H-94301.

**8. Zabezpieczenie przed korozją.** Sworznie należy zabezpieczyć przed korozją na okres składowania przez natłuszczenie lub w inny sposób, uzgodniony między zamawiającym i dostawcą.

**9. Cechowanie.** Na powierzchni sworznia oznaczonej na rysunku należy umieścić w sposób trwały znak BN.



Zgłoszona przez Centrum Badawczo-Projektowe Żeglugi Śródlądowej  
Ustanowiona przez Naczelnego Dyrektora Zjednoczenia Żeglugi Śródlądowej dnia 28 kwietnia 1977 r.  
jako norma obowiązująca w zakresie produkcji od dnia 1 stycznia 1978 r.  
(Dz. Norm. i Miar nr 14/1977 poz. 50)

d	l <sub>1</sub>	l <sub>2</sub>	l <sub>3</sub>	k	m	n	D	S	Masa					
									Rodzaj A	Rodzaj B				
mm									kg					
25	95	65	15	10	11	3	45	30	0,40	0,39				
30	100										80	36	0,65	0,60
	115	41	0,90					0,85						
35	110								75	5	60			
	115											0,95	0,90	
	135	1,05	1,00											
40	115	80	20					8	65	46	1,25	1,20		
	135												1,40	1,35
	155													
45	135	100	20					8	75	50	1,80	1,75		
	140			1,85	1,80									
	155					2,10	2,00							
50	150	105	30	15	10	80	55	2,50	2,40					
	165									70	2,80	2,70		
	170												2,90	2,80
	180													
60	190	140	15	15	95	65	5,15	4,90						
	210								5,45	5,35				
65	190	140	15	15	115	75	5,60	5,50						
	205								5,85	5,75				
	220										6,10	6,00		
70	200	145	18	20	15	115	75	6,60	6,45					
	210									6,80	6,65			
	225											7,00	6,85	
	245									7,25	7,10			
75	230	180	18	20	15	115	80	8,40	8,25					
	250									9,10	8,90			
80	260	195	40	20	20	130	85	12,4	12,20					
90	275	210								20	20	140	95	15,0
	315		250	17,0	16,8									

K O N I E C

INFORMACJE DODATKOWE1. Instytucja opracowująca normę - Centrum Badawczo-

Projektowe Żeglugi Śródlądowej we Wrocławiu.

2. Normy związane

PN-74/H-94301 Odkuwki stalowe matrycowane. Naddatki na obróbkę, dopuszczalne odchyłki wymiarów i wytyczne projektowania

PN-74/H-84032 Stal sprężynowa (resorowa). Gatunki

3. Normy zagraniczne

NRD TGL 23-6411 Eimerketten. Schwimmbagger Kettenbolzen

4. Autor projektu normy - mgr inż. Ryszard Piaszowiecki - Centrum Badawczo-Projektowe Żeglugi Śródlądowej, Wrocław.