

HYDRAULIKA	N O R M A B R A N Ż O W A	BN-89
	Górnice napędy i sterowania hydrauliczne Przewody giętkie rozbieralne	5283-12
	Końcówka wygięta wkręcana Podstawowe wymagania	Grupa katalogowa 0418

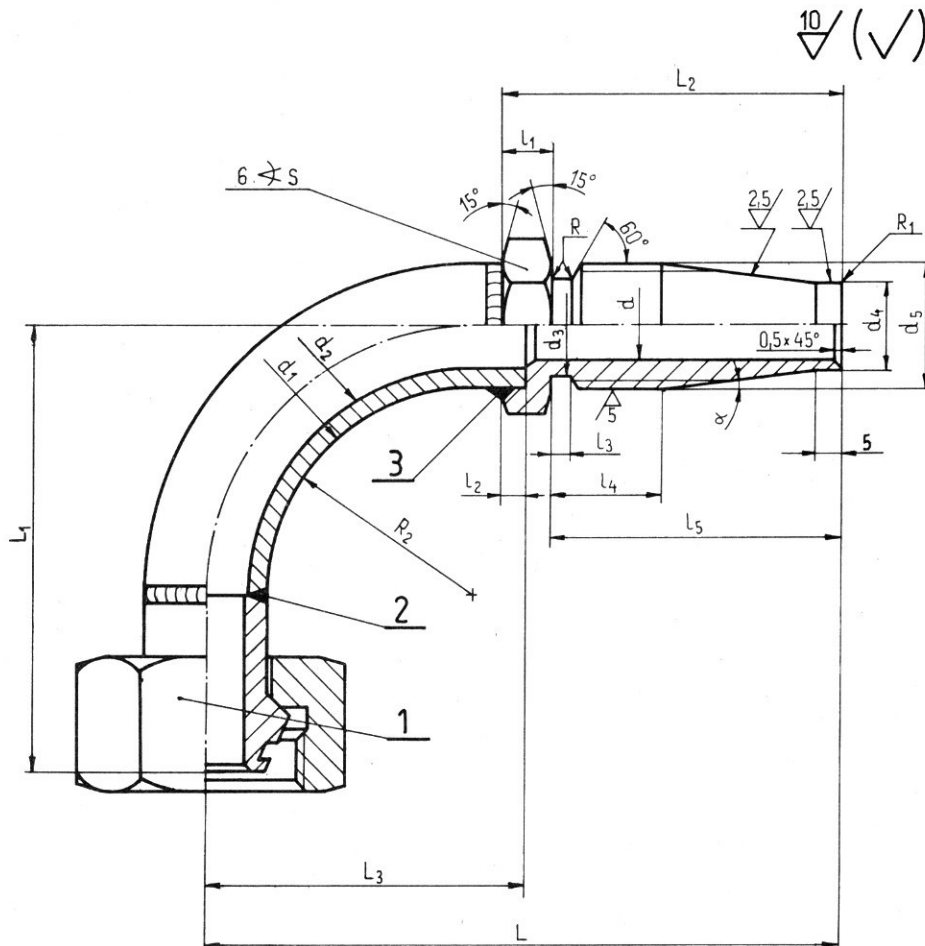
1. Przedmiot normy. Przedmiotem normy jest końcówka wygięta wkręcana do hydraulicznych przewodów giętkich rozbieralnych, stosowanych w maszynach i urządzeniach górniczych.

2. Wielkości. Ze względu na średnicę przewodu D_n różni się 5 wielkości końcówek wygiętych wkręcanych wg tablicy.

3. Przykład oznaczenia końcówki wygiętej wkręcanej KWW o średnicy nominalnej przelotu $D_n = 13$ mm:

KOŃCÓWKA KWW 13 BN-89/5283-12

4. Wymiary w mm – wg rysunku i tablicy.



BN-89/5283-12

Zgłoszona przez Centrum Mechanizacji Górnictwa KOMAG
Ustanowiona przez Dyrektora Generalnego Wspólnoty Węgla Kamiennego dnia 30 marca 1989 r.
jako norma obowiązująca od dnia 1 października 1989 r.
(Dz. Norm. i Miar nr 4/1989, poz. 8)

D_n przewodu	d	d_1	d_2	d_3 h11	d_4 h12	d_5	R	R_1	R_2	l_1	l_2	l_3	l_4	l_5
10	7	14	8	11,6	9,3	G $\frac{1}{4}$	1	0,5	22	8	3	3	19	49
13	10	16	10	14,8	12,3	G $\frac{3}{8}$			30					4
20	15	25	17	20	18,5	G $\frac{5}{8}$		1,6	42	10	5	4	22,5	59
25	21	30	20	25,8	24,5	M28×1,5			50					30
32	28	38	28	34,9	31,5	G $\frac{1}{2}$	1,6	1,8	60	12	6	6	18	72

cd. tablicy

L $\pm 2,0$	L_1 $\pm 1,0$	L_2	L_3	α	S	Numer i nazwa części			Masa, około kg
						1	2	3	
						łącznik stożkowy wg BN-87/5283-10	spoina klasy B wg PN-78/M-69011		
81	61	57	35	4°25'	20	32-8	2 Y 44	$\frac{2}{2} \triangleright 50$	0,11
101	70	59	46		22	32-10	2 Y 50	$\frac{2}{2} \triangleright 57$	0,17
129	90,5	69	65	4°	32	32-16	3 Y 79	$\frac{2,5}{2} \triangleright 85$	0,4
141	105	71	75		38	32-20	4 Y 94	$\frac{3}{2} \triangleright 100$	0,64
168,5	119	84	90,5	3°40'	46	32-25	4 Y 120	$\frac{3}{2} \triangleright 126$	1,1

5. Material – wg PN-83/M-73005 p. 3.3.

Grubość warstwy cynku nie mniejsza niż 8 μm . Wymiary tolerowane należy sprawdzić po ocynkowaniu.

6. Spoiny – wg tablicy.

7. Wykończenie. Cynkować i pasywować, z wyjątkiem gwintu w nakrętce.

8. Pozostałe wymagania – wg PN-83/M-73005.

K O N I E C

INFORMACJE DODATKOWE

1. Institucja opracowująca normę – Centrum Mechanizacji Górnictwa KOMAG, Gliwice.

BN-87/5283-10 Górnicze napędy i sterowania hydrauliczne. Łączniki rurowe gwintowe z końcówką stożkową do przyspawania. Podstawowe parametry

2. Normy związane

PN-78/M-69011 Spawalnictwo. Złącza spawane w konstrukcjach stalowych. Podział i wymagania
PN-83/M-73005 Napędy i sterowania hydrauliczne. Elementy i zespoły hydrauliczne. Ogólne wymagania i badania

3. Symbol wg SWW – 0876-820.

4. Autorzy projektu normy – mgr inż. Felicja Hryń, inż. Henryk Schlaeder – Centrum Mechanizacji Górnictwa KOMAG, Gliwice.

5. Rysunki wykonawcze znajdują się w Centrum Mechanizacji Górnictwa KOMAG, Gliwice, ul. Pszczyńska 37.