

MASZYNY URZĄDZENIA HUTNICZE	NORMA BRANŻOWA	<u>BN-82</u> 2758-02
	Prasy hydrauliczne	Zamiast BN-72/2758-02
	Tłoczyska	Grupa kat. 0444

1. WSTEP

1.1. Przedmiot normy. Przedmiotem normy są tłoczyska stosowane w prasach hydraulicznych przeznaczonych do wytłaczania prętów, profili i rur z aluminium i jego stopów oraz z miedzi i jej stopów.

2. PODZIAŁ I OZNACZENIE

2.1. Typy. W zależności od konstrukcji pras, tłoczyska dzieli się na dwa typy:

- a/ tłoczysko dla pras bez przebijaka - A,
- b/ tłoczysko dla pras z przebijakiem - B
 - tłoczysko drażone - B₁,
 - tłoczysko pełne - B₂

2.2. Przykład oznaczenia

a/ tłoczyska dla prasy bez przebijaka /A/ o nacisku 25,0 MN i wewnętrznej średnicy pojemnika wlewkowego 225 mm, średnicy tłoczyska D = 220 mm :

TŁOCZYSKO A - 25 - 220 BN-82/2758-02

b/ tłoczyska drażonego dla prasy z przebijakiem /B₁/ o nacisku 12,5 MN i wewnętrznej średnicy pojemnika wlewkowego 135 mm, średnicy tłoczyska D = 130 mm i otworu pod przebijak d = 60 mm

TŁOCZYSKO B₁ - 12,5 - 130/60 BN-82/2758-02

c/ tłoczyska pełnego dla prasy z przebijakiem /B₂/ o nacisku 36,0 MN i wewnętrznej średnicy pojemnika wlewkowego 280 mm, średnicy tłoczyska D = 275 mm :

TŁOCZYSKO B₂ - 36 - 275 BN-82/2758-02

Zgłoszona przez Biuro Studiów i Projektów Urządzeń Hutniczych "HUTMASZPROJEKT".
Ustanowiona przez Dyrektora BSIPUH "HUTMASZPROJEKT" dnia 17 maja 1982 r. jako norma obowiązująca od dnia 1 lipca 1982 r.
/Dz.Norm. i Miar nr /1982 r. poz. /

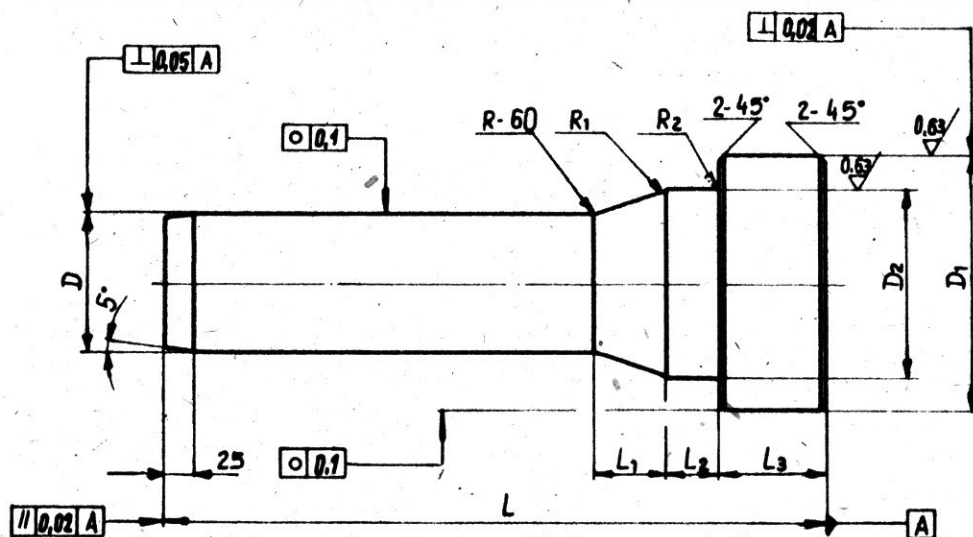
3. WYMAGANIA

- 3.1. Wymiary - wg rysunków 1 i 2 oraz tablic 1 i 2.
- 3.2. Materiał - stal w gatunku WWS1, WCL, WWV wg PN-77/H-85021.
- 3.3. Obróbka cieplna - hartować i odpuszczać do twardości 40+45 HRC.
- 3.4. Wykonanie - powierzchnie nieoznaczone na rysunku wykonać w 6 klasie chropowatości powierzchni wg PN-73/M-04251.
- 3.5. Konserwacja - całość należy pokryć cienką warstwą wazeliny TW wg PN-69/C-96120.

K O N I E C

INFORMACJE DODATKOWE

1. Instrukcja opracowująca normę - Biuro Studiów i Projektów Urzędzeń Hutniczych "HUTMASZPROJEKT" - Katowice.
2. Istotne zmiany w stosunku do BN-72/2758-02 :
 - a/ skreślono wielkości pras o nacisku 32,0 MN i 50,0 MN,
 - b/ wprowadzono wielkość pras o nacisku 16,0 MN i 36,0 MN,
 - c/ wprowadzono uwagę odnośnie średnic pod przebijak.
3. Normy związane
 - PN-69/C-96120 Przetwory naftowe. Wazelina techniczna
 - PN-77/H-85021 Stal narzędziowa stopowa do pracy na gorąco.
Gatunki
 - PN-73/M-04251 Struktura geometryczna powierzchni. Chropowatość powierzchni. Określenia podstawowe i parametry.
4. Autor normy - inż. Kryszian Nosiadek, HUTMASZPROJEKT, Zakład Projektowania w Tarnowskich Górach, Pracownia Projektowo-Konstrukcyjna, Odlewni i Ciągarni TC3.

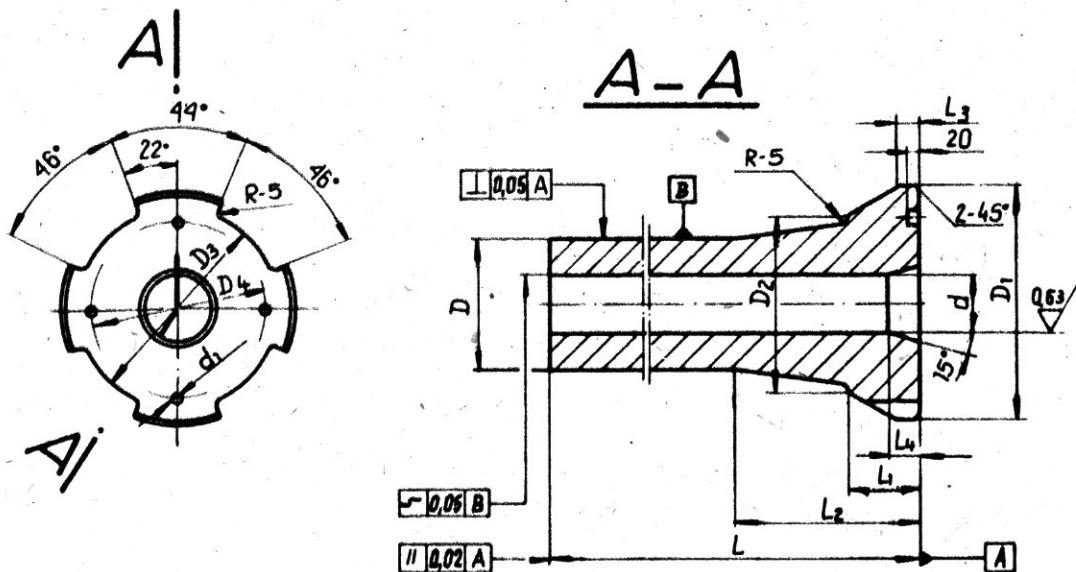


Rys. 1. Tłoczysko typu A.

Tablica 1. Wymiary tłoczyska typu A.

Nacisk prasy MN	Średnica pojemnika mm	Wymiary, mm								
		D	D1 d10	D2 d10	L	L1	L2	L3 b11	R1	R2
12,5	135	130								
	155	150	340	260	920	90	50	120	16	10
	185	180								
16,0	155	150								
	185	180	340	250	1100	100	70	120	25	10
25,0	185	180								
	/210/	205	480	360	1280	170	50	150	40	10
	225	220								
	255	250								

Średnica w nawiasie jest wielkością niezalecaną w nowych konstrukcjach.



Rys.2. Tłoczysko dla pras z przebijaikiem, typ B₁ i B₂

Tablica 2. Wymiary tłoczysk do pras z przebijaikiem, typ B₁ i B₂.

Nacisk prasy MN	Średnica pojemnika mm	Wymiary, mm											
		D	D1	D2	D3	D4	L	L1	L2	L3	L4	d1	d ^{*)} H8
12,5	135	130											60
	155	150	350	276	275	250	975	102	270	28	30	31	76
	185	180											76
25,0	185	180											70
	/210/	205	370	285	295	280	1270	120	280	35	40	31	70
	225	220											90
36,0	225	220											90
	280	275	450	340	350	340	1760	150	320	40	50	37	130

Średnica w nawiasie jest wielkością niezalecaną w nowych konstrukcjach.

*) Średnica zależna od stosowanych średnic przebijaika, w przypadku innej niż podana w tablicy, podać w oznaczeniu.